

Quantitative Auswertung

Stadt Ulm - Beteiligung zu den Verkehrsversuchen Steingasse und Schulstraßen

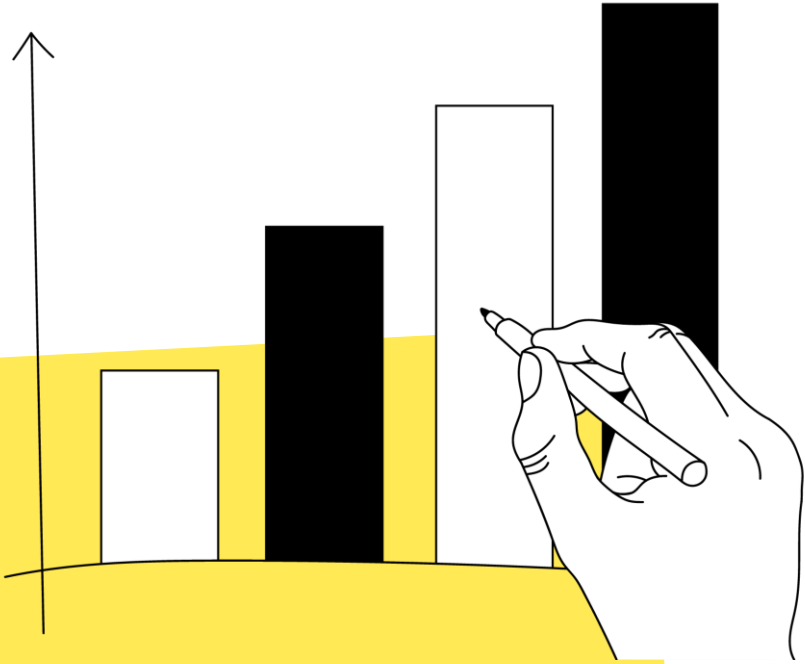
Zebralog GmbH
25. Oktober 2023



Die Online-Beteiligung in Zahlen

Kurzumfrage, Beiträge, Besuche

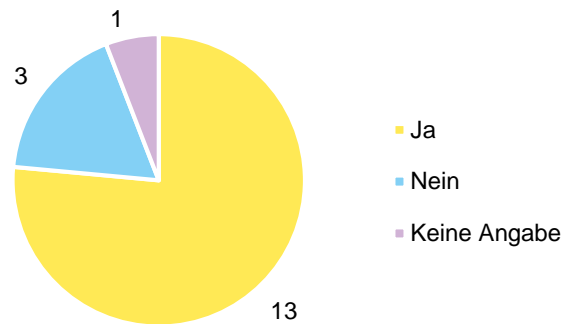
—



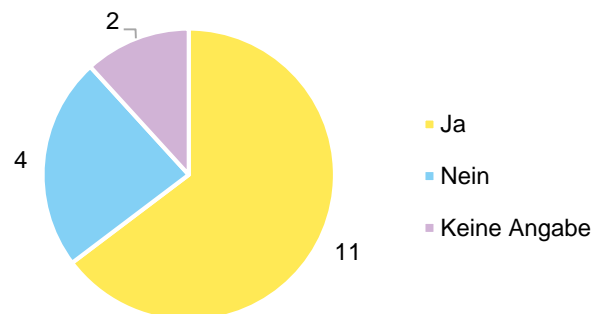
Die Online-Beteiligung in Zahlen

Kurzumfrage - Verkehrsversuch Schulstraßen

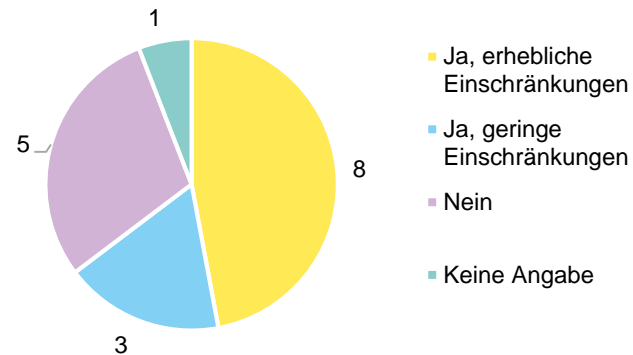
Nutzt Du die Glasgasse und Theatergasse regelmäßig?



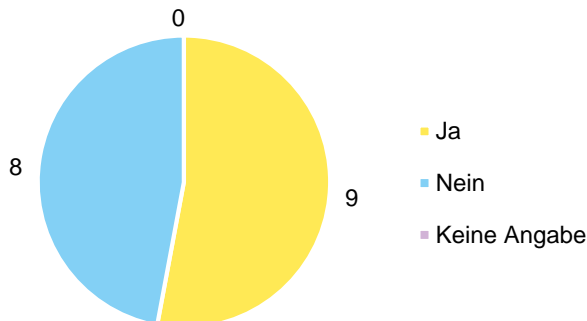
Hast Du durch die neue Regelung Deinen Fahrweg geändert?



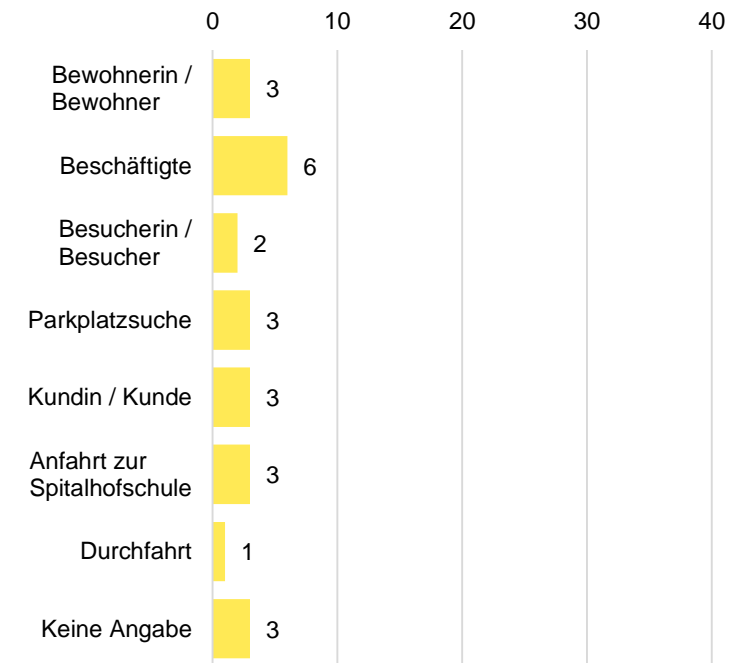
Ergibt sich durch die Sperrung der obengenannten Straßen für Dich eine Einschränkung?



Soll die Regelung nach dem Verkehrsversuch beibehalten werden?



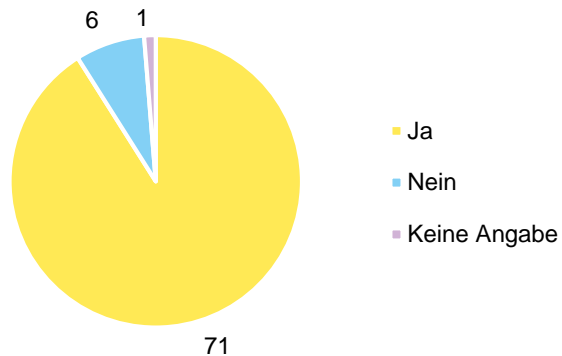
Zu welchem Zweck befährst Du diese Straße?
Mehrfachnennung möglich



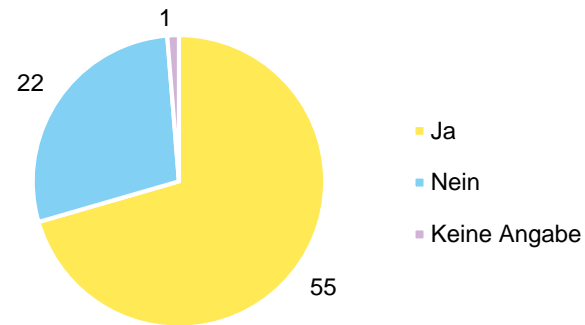
Die Online-Beteiligung in Zahlen

Kurzumfrage - Verkehrsversuch Steingasse

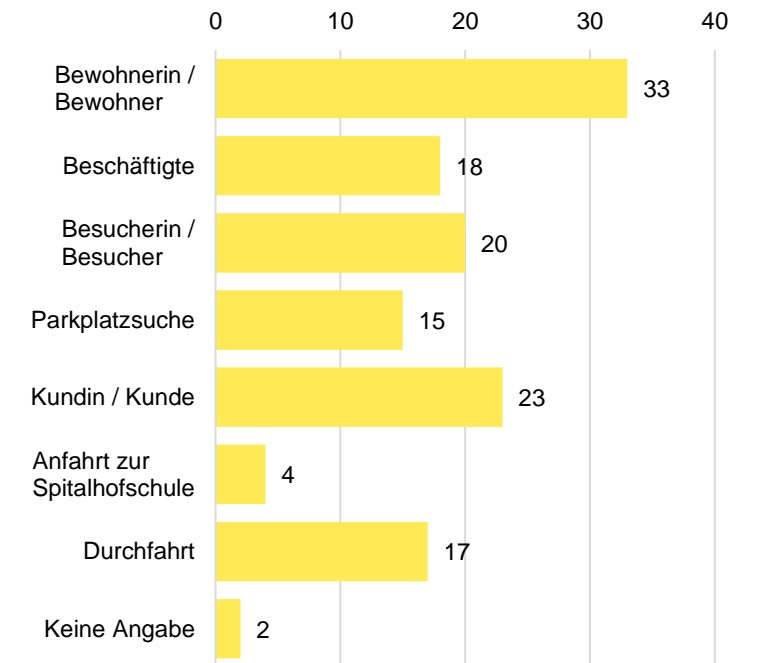
Nutzt Du die nun als Einbahnstraße ausgewiesenen Straßen, Bockgasse, Steingasse, Sammlungsgasse regelmäßig?



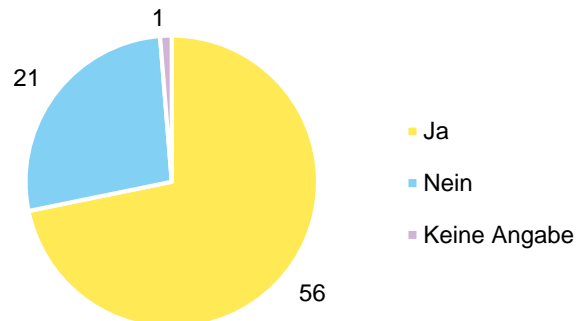
Ergibt sich dadurch für Dich ein längerer Fahrweg?



Zu welchem Zweck befährst Du diese Straßen?
Mehrfachnennung möglich



Hast Du durch die neue Regelung Deinen Fahrweg geändert?



Soll die Regelung nach dem Versuch beibehalten werden?

