

Entwicklung Grünzug Fort Unterer Eselsberg

Stadt Ulm

ulm



Bearbeitungsgebiet
Bürgerdialog
Entwurfsplanung
Kosten
Zeitplan

Bearbeitungsgebiet

Beschlussvorlage

1 öffentliche Grünfläche 4,5ha

angrenzende Grünflächen

2 Erschließungsgebiet
„Am Weinberg“ mit 900 WE

3 Bundesfestung
„Fort Unterer Eselsberg“





Durch das Neubaugebiet "Am Weinberg" gewinnt der Grünzug am Fort Unterer Eselsberg an Bedeutung.



Die letzte umfangreichere Sanierungsmaßnahme liegt ca. 22 Jahre zurück.



Die Spieleinrichtungen sind veraltet und wurden mehrfach repariert.



Einige Spieleinrichtungen mussten bereits abgebaut werden.



Die Spielplatzausstattung ist wenig attraktiv.

A photograph of a park area. In the foreground, a paved path leads from the bottom left towards the center. To the left of the path is a large, leafy tree. The middle ground is dominated by a large, well-maintained lawn with scattered white and yellow wildflowers. Several wooden benches are placed on the lawn. In the background, a white building with a blue door and windows is visible, with three cars parked in front of it. The sky is overcast and grey. The overall scene is a typical urban park setting.

Zugang vom Mähringerweg

Aufenthaltsbereiche und Wege sind in einem sanierungsbedürftigen Zustand.



Bänke sind nicht altersgerecht und sanierungsbedürftig.



Wege sind zum Teil in einem schlechten Zustand.



Die Beleuchtung der Hauptwege ist nicht durchgängig und auf einem technisch veraltetem Stand.

Aufwertung Park am "Fort Unterer Eselsberg"



1 Auftakt
Mi. 02. März 2022 18:15 Uhr
RPG Eselsberg / Bürgerzentrum
Vorstellung Planungsgebiet

2 Rundgang Vorort
Fr. 11. März 2022 15:00 Uhr
Start Eingangsportal Fort Unterer Eselsberg
Ideenaustausch

3 Workshop
Fr. 01. April 2022 15:00 Uhr
Bürgerzentrum Eselsberg
Vorstellung und Diskussion der Ideen

8 Teilnehmer *innen

18 Teilnehmer *innen

9 Teilnehmer *innen

Einladung zum
Bürgerdialog

4 Vorstellung Entwurfsplanung
20 Teilnehmer *innen
Mi. 06. Juli 2022 RPG Sitzung

Kontakt:
Stadt Ulm, Abteilung Grünflächen, Münchnerstraße 2, 89073 Ulm
Carmen Junginger, Tel. 0731-1616735, Mail: c.junginger@ulm.de
Hinweis:
Wir bitten um Anmeldung, da Termine auch kurzfristig online stattfinden können.

Stadt Ulm
ulm

Bürgerdialog



Bürgerdialog

Konzeptplan Bürgerdialog



Ertüchtigung Aufenthaltsbereiche:

- Tisch-Bank Kombinationen bei den Spielplätzen,
- Bänke zueinander ausgerichtet zur besseren Kommunikation,
- vorhandene Bankstandorte sanieren mit verschiedenen Blickrichtungen
- Sitzbox für Jugendliche,
- Sonnen- und Liegebänke zur Erholung
- Quartiersgarten als übergreifender Treffpunkt (organisierter Verein)



Ertüchtigung Kinder-Spielplätze:

- keinen zusätzlichen Spielplatz, sondern Erweiterung des Bestandes
- altersübergreifende Spielplätze
- Erweiterung des Wasserspielbereichs
- große und kleine Schaukeln
- Seilbahn erhalten
- Trampolin groß
- Kletteranlage groß, altersübergreifend



Ertüchtigung Spiel- und Bewegungsflächen:

- Basketball und Bolzplatz erhalten, Verlagerung in Grünfläche 2 (Erschließungsgebiet)
- zusätzlich Fitnessparcours durch den gesamten Grünzug
- zusätzlich Großschach, Boule-Bahn mit Sitzbänken



Ertüchtigung Naturraum / ökologische Vielfalt:

- Erhöhung der Struktur- und Artenvielfalt durch:
- Wildbienenhäuser und Nistkästen
- insektenfreundliche Stauden und Vogelnährgehölze
- insektenfreundliche Staudenflächen und Zwiebelpflanzen
- artenreiche Blumenwiesen
- zur Sicherheit (soziale Kontrolle) keine Strauchpflanzungen an den Hauptwegen



Ertüchtigung Vernetzung:


- Anbindung EKZ Stifterweg überprüfen mit Verkehrsplanung abstimmen
- Querverbindung zwischen den Hauptwegen Richtung Weinbergweg
- nur stark frequentierte Trampelpfade ausbauen
- Rundweg am Fort prüfen
- Brücke vom NBG "Am Weinberg" zum Fort Unterer Eselsberg

Sonstiges:

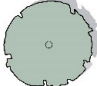
- Beleuchtung der Hauptwege (Bewegungsmelder prüfen)
- Grillenstelle... - Am Eselsberg einen geeigneten Platz finden
- Toiletten am Fort öffentlich zugänglich machen


Entwurfsplanung

Konzeptplan Bürgerdialog

 Sanierung bzw. Neubau

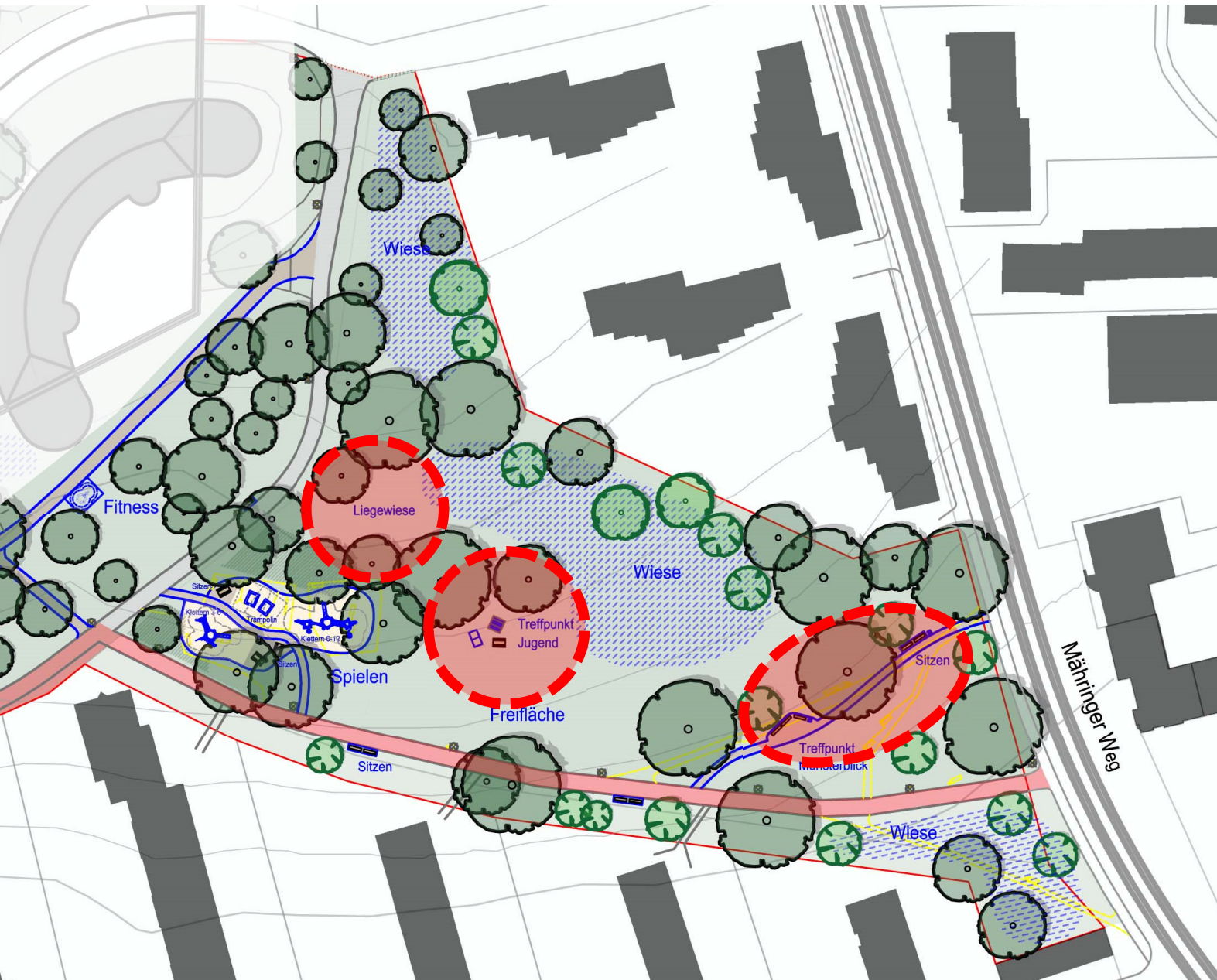
 Rückbau

 Bäume Bestand

 Bäume / Sträucher neu

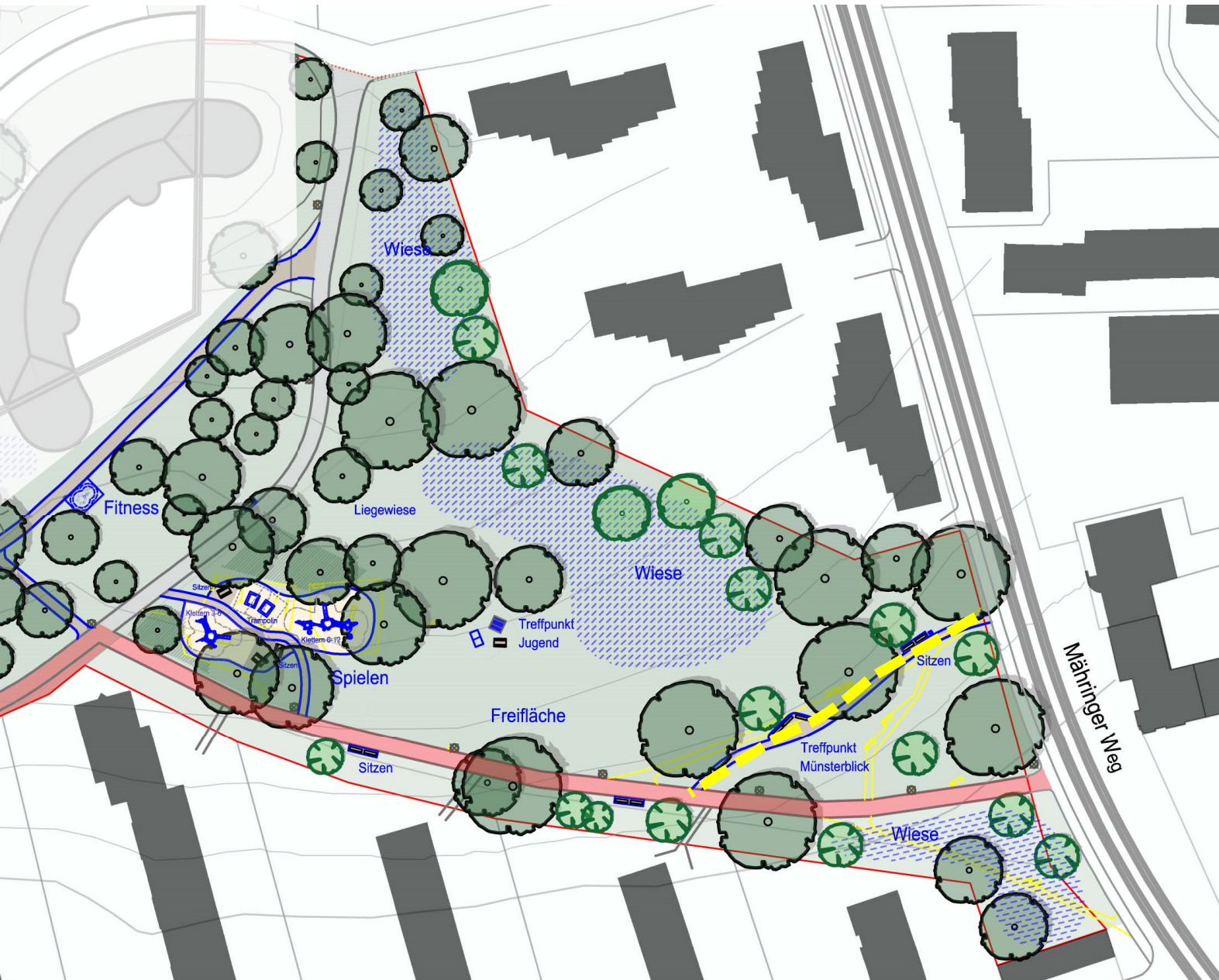
 Bestandteil Beschlussvorlage





südlicher Parkbereich

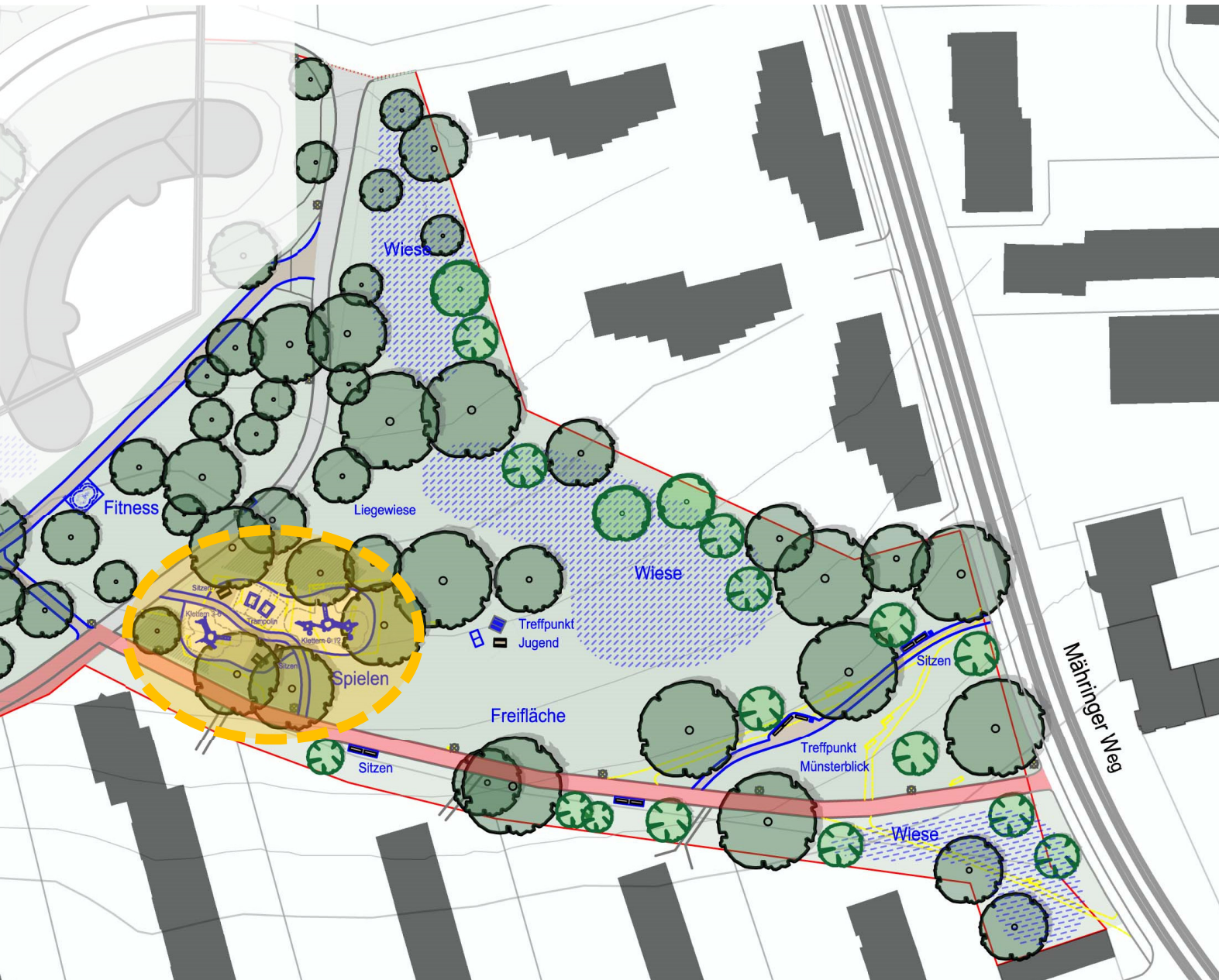
Aufenthaltsbereiche
werden aufgewertet



südlicher Parkbereich

Aufenthaltsbereich
werden aufgewertet

Wegenetz
wird ertüchtigt und ausgebaut

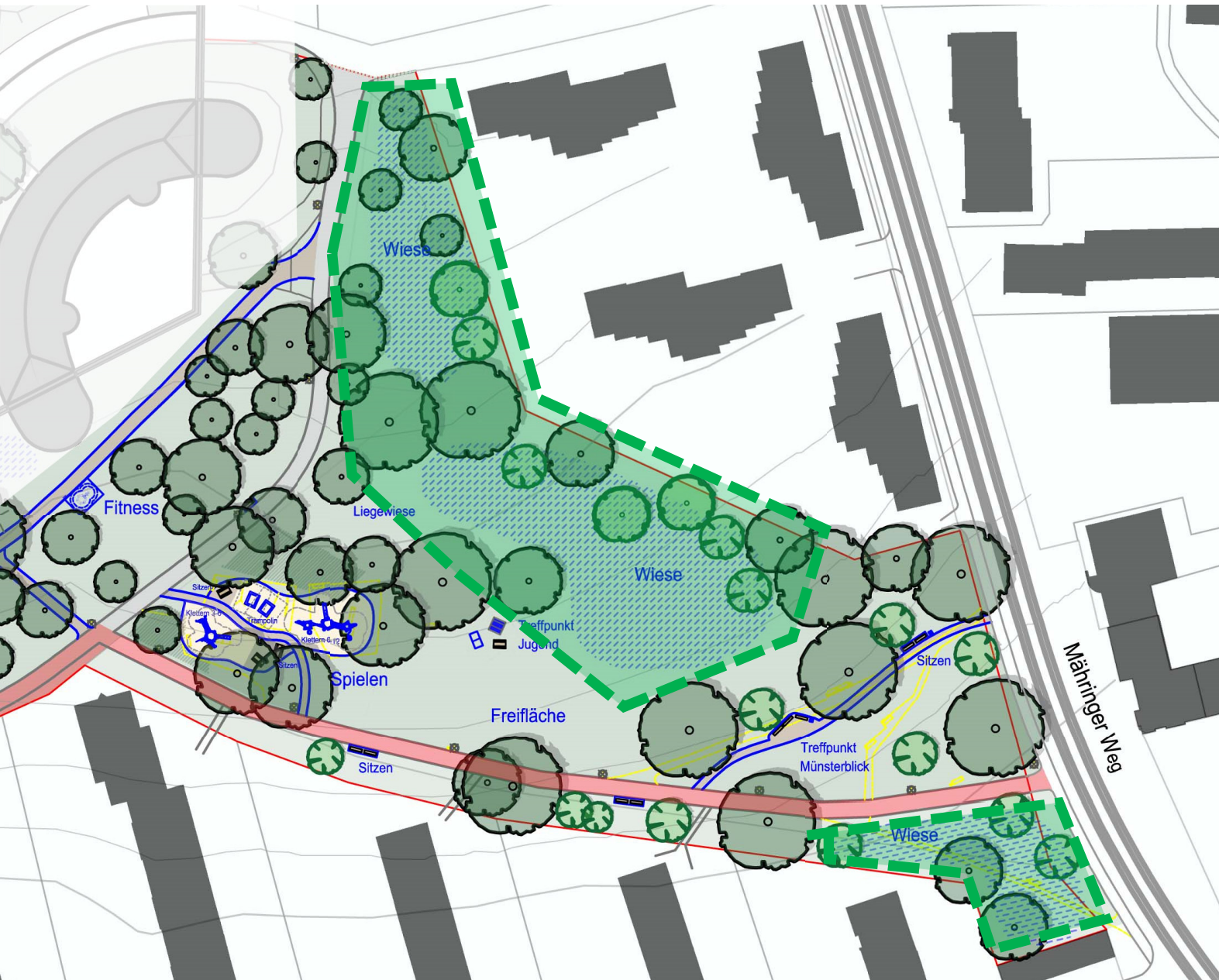


südlicher Parkbereich

Aufenthaltsbereich
werden aufgewertet

Wegenetz
wird ertüchtigt und ausgebaut

Spielplatz
wird neu gestaltet



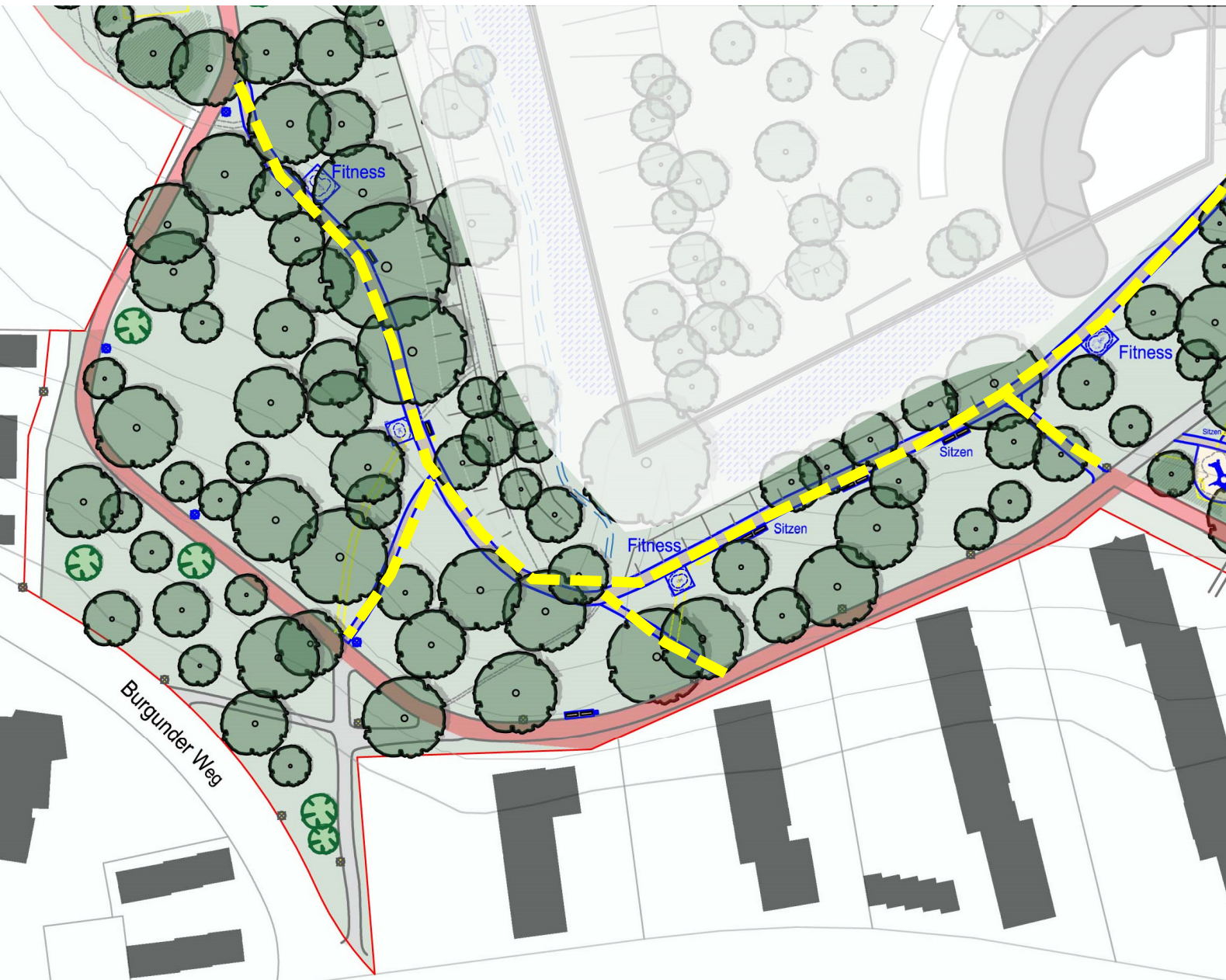
südlicher Parkbereich

Aufenthaltsbereich
werden aufgewertet

Wegenetz
wird ertüchtigt und ausgebaut

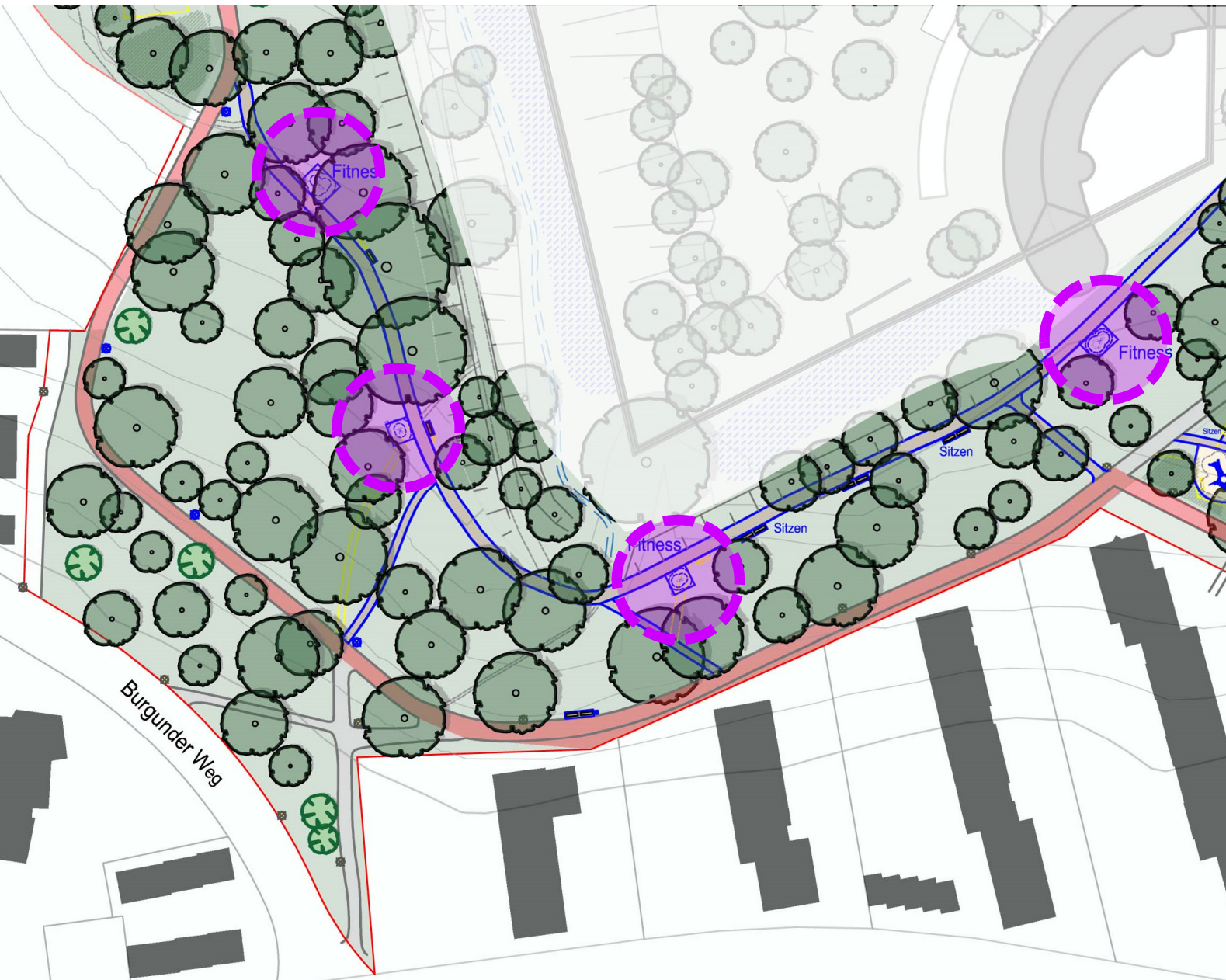
Spielplatz
wird neu gestaltet

Naturraum
wird gestärkt



zentraler Parkbereich

Wegenetz
wird ertüchtigt und ausgebaut



zentraler Parkbereich

Wegenetz
wird ertüchtigt und ausgebaut

Bewegungsangebot
wird ergänzt



zentraler Parkbereich

Wegenetz
wird ertüchtigt und ausgebaut

Bewegungsangebot
wird ergänzt

Wegebeleuchtung
wird energetisch ertüchtigt und ergänzt



zentraler Parkbereich

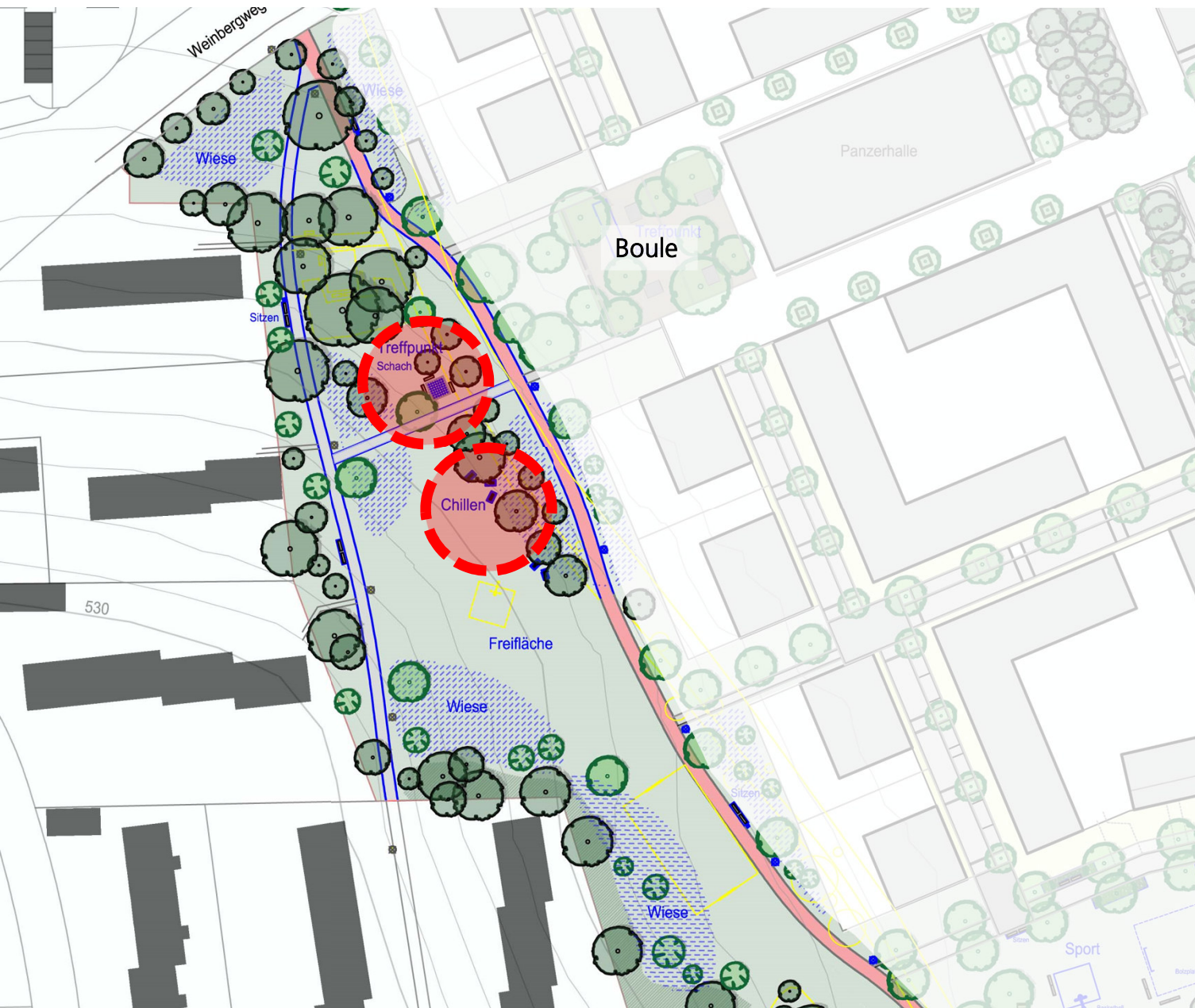
Spielplatz
wird neu gestaltet



zentraler Parkbereich

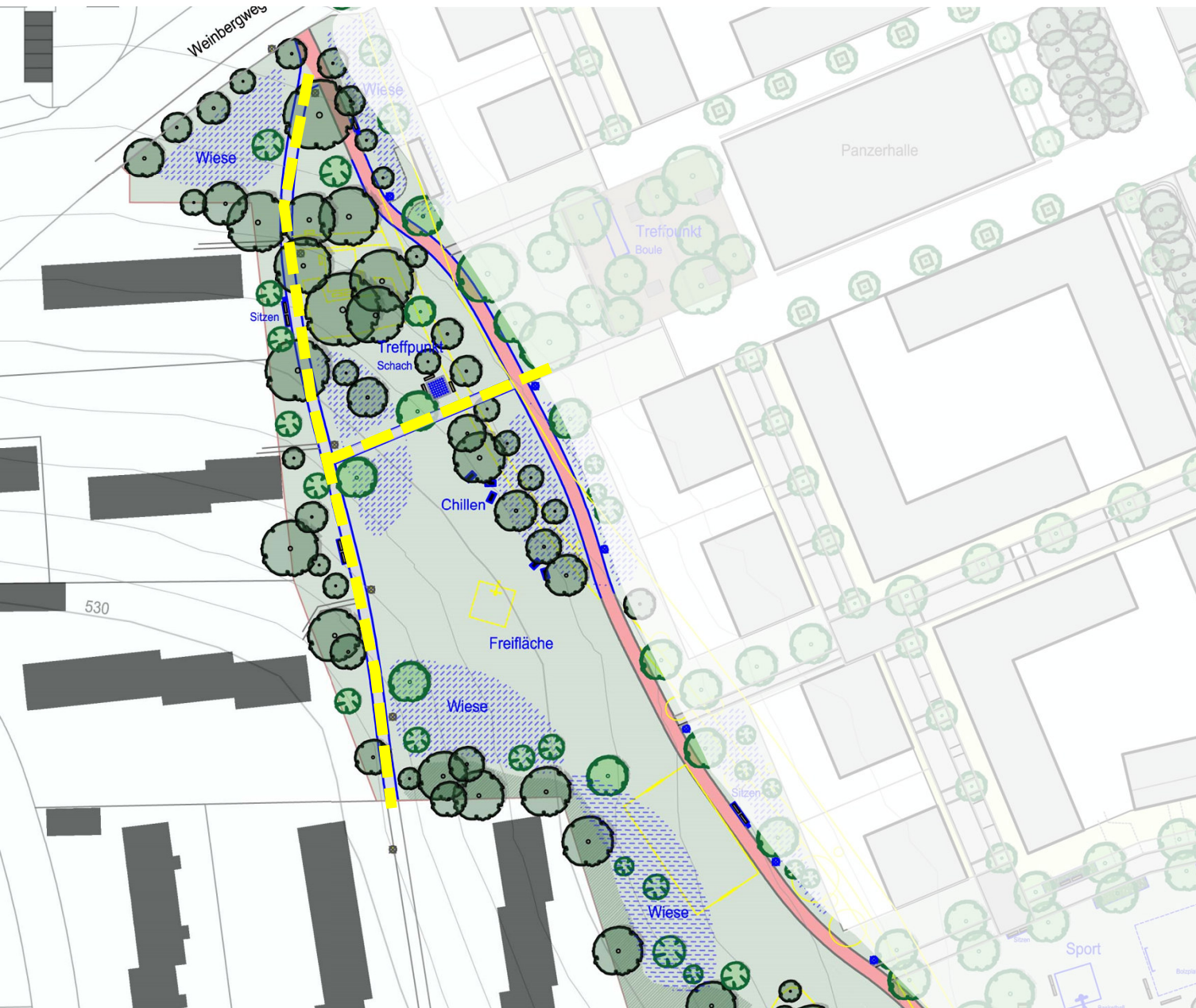
Spielplatz
wird neu gestaltet

Naturraum
wird gestärkt



nördlicher Parkbereich

Aufenthaltsbereich
werden aufgewertet



nördlicher Parkbereich

Aufenthaltsbereich
werden aufgewertet

Wegenetz
wird ertüchtigt und ausgebaut

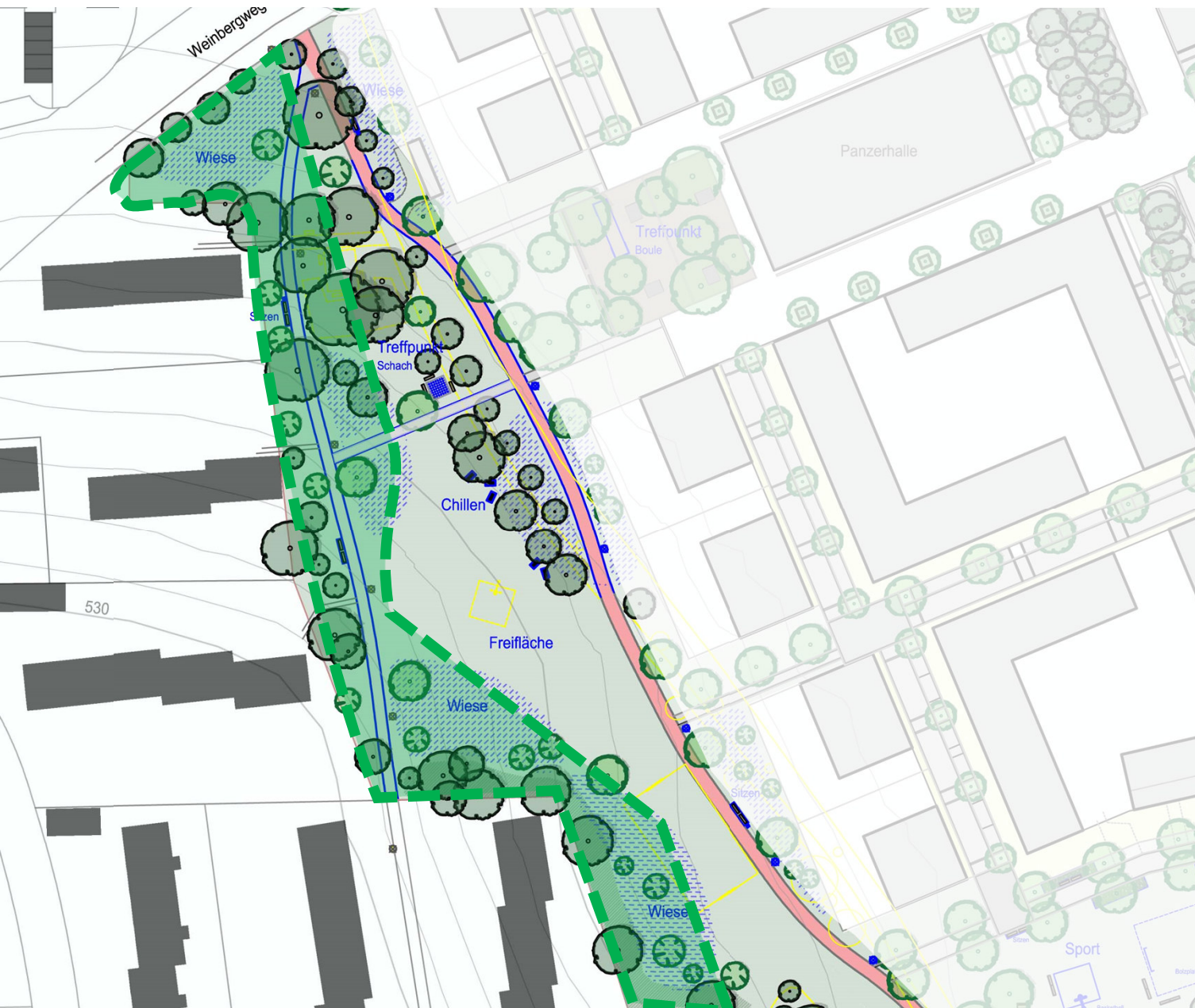


nördlicher Parkbereich

Aufenthaltsbereich
werden aufgewertet

Wegnetz
wird ertüchtigt und ausgebaut

Wegebeleuchtung
wird ergänzt und energetisch ertüchtigt



nördlicher Parkbereich

Aufenthaltsbereich
werden aufgewertet

Wegnetz
wird ertüchtigt und ausgebaut

Wegebeleuchtung
wird ergänzt und energetisch ertüchtigt

Naturraum
wird gestärkt

Kosten

Baukosten	915.000 €
<u>aktivierte Eigenleistungen</u>	<u>55.000 €</u>
Gesamtkosten	970.000 €



Zeitplan

- 1 Realisierung 2023/2024

- 2 Realisierung 2025ff.

- 3 Realisierung 2026ff.

Entwicklung Grünzug Fort Unterer Eselsberg

Stadt Ulm

ulm

