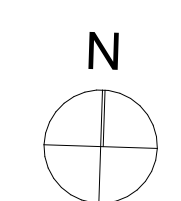


Projekt-Nullniveau ±0,00   +482,50 m ü. NN   OF FFB Erdgeschoss
Bauvorhaben <b>Neubau Sparkasse Ulm-Söflingen</b> Söflinger Straße 235, 89077 Ulm
Bauherr <b>Sparkasse Ulm</b> Hans-und-Sophie-Scholl-Platz 2 89073 Ulm +49-731-96896-46 info@mq-ulm.de
Planung <b>ZG Architekten</b> Söflinger Straße 113b 89077 Ulm +49-731-880175-0 info@zg-architekten.de
Planinhalt <b>Grundriss Erdgeschoss</b> Anlage 5.1 zu GD 203/23
Plan-Nr. Maßstab <b>1:100</b> Datum <b>19.06.2023</b>



Söflinger Straße

Sonnenstraße

Pfeifenmachergasse



WE 01  
3-Zimmer-Whg.  
Summe 82,67 m<sup>2</sup>

WE 02  
2-Zimmer-Whg.  
Summe 56,92 m<sup>2</sup>

WE 03  
3-Zimmer-Whg.  
Summe 86,98 m<sup>2</sup>

WE 04  
2-Zimmer-Whg.  
Summe 68,24 m<sup>2</sup>

WE 05  
4-Zimmer-Whg.  
Summe 103,82 m<sup>2</sup>

WE 07  
2-Zimmer-Whg.  
Summe 74,61 m<sup>2</sup>

WE 06  
3-Zimmer-Whg.  
Summe 83,87 m<sup>2</sup>

Grundstücksgrenze neu

Projekt-Nullniveau ±0,00 | +482,50 m ü.NN | OF FFB Erdgeschoss

Bauvorhaben **Neubau Sparkasse Ulm-Söflingen**  
Söflinger Straße 235, 89077 Ulm

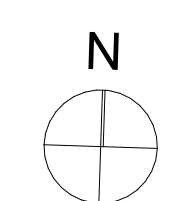
Bauherr **Sparkasse Ulm**  
Hans-und-Sophie-Scholl-Platz 2  
89073 Ulm +49-731-96896-46  
info@mq-ulm.de

Planung **ZG Architekten**  
Söflinger Straße 113b  
89077 Ulm +49-731-880175-0  
info@zg-architekten.de

Planinhalt **Grundriss 1. Obergeschoss**  
Anlage 5.2 zu GD 203/23

Plan-Nr. Maßstab Datum  
1:100 19.06.2023





WE 08  
3-Zimmer-Whg.  
Summe 82,67 m<sup>2</sup>

WE 09  
2-Zimmer-Whg.  
Summe 56,92 m<sup>2</sup>

WE 10  
3-Zimmer-Whg.  
Summe 86,98 m<sup>2</sup>

WE 11  
2-Zimmer-Whg.  
Summe 68,24 m<sup>2</sup>

WE 12  
4-Zimmer-Whg.  
Summe 103,82 m<sup>2</sup>

WE 13  
3-Zimmer-Whg.  
Summe 83,87 m<sup>2</sup>

Projekt-Nullniveau ±0,00 | +482,50 m ü.NN | OF FFB Erdgeschoss

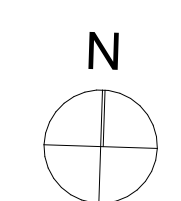
Bauvorhaben **Neubau Sparkasse Ulm-Söflingen**  
Söflinger Straße 235, 89077 Ulm

Bauherr **Sparkasse Ulm**  
Hans-und-Sophie-Scholl-Platz 2  
89073 Ulm  
+49-731-96896-46  
info@mq-ulm.de

Planung **ZG Architekten**  
Söflinger Straße 113b  
89077 Ulm  
+49-731-880175-0  
info@zg-architekten.de

Planinhalt **Grundriss 2. Obergeschoss**  
Anlage 5.3 zu GD 203/23

Plan-Nr. Maßstab Datum  
1:100 19.06.2023



WE 15  
2,5-Zimmer-Whg.  
Summe 74,70 m<sup>2</sup>

WE 16  
1-Zimmer-Whg.  
Summe 46,36 m<sup>2</sup>

WE 17  
3-Zimmer-Whg.  
Summe 90,86 m<sup>2</sup>

WE 18  
2-Zimmer-Whg.  
Summe 60,72 m<sup>2</sup>

WE 19  
3-Zimmer-Whg.  
Summe 95,04 m<sup>2</sup>

WE 21  
2-Zimmer-Whg.  
Summe 65,79 m<sup>2</sup>

WE 20  
2,5-Zimmer-Whg.  
Summe 77,24 m<sup>2</sup>

Projekt-Nullniveau ±0,00 | +482,50 m ü.NN | OF FFB Erdgeschoss

Bauvorhaben **Neubau Sparkasse Ulm-Söflingen**  
Söflinger Straße 235, 89077 Ulm

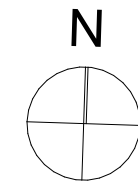
Bauherr **Sparkasse Ulm**  
Hans-und-Sophie-Scholl-Platz 2  
89073 Ulm

Planung **ZG Architekten**  
Söflinger Straße 113b  
89077 Ulm

Planinhalt **Grundriss 1. Dachgeschoss**  
Anlage 5.4 zu GD 203/23

Plan-Nr. Maßstab Datum  
1:100 19.06.2023





WE 22  
3-Zimmer-Whg.  
Summe 74,85 m<sup>2</sup>

WE 23  
2-Zimmer-Whg.  
Summe 72,70 m<sup>2</sup>



Projekt-Nullniveau ±0,00 | +482,50 m ü. NN | OF FFB Erdgeschoss

Bauvorhaben **Neubau Sparkasse Ulm-Söflingen**  
Söflinger Straße 235, 89077 Ulm

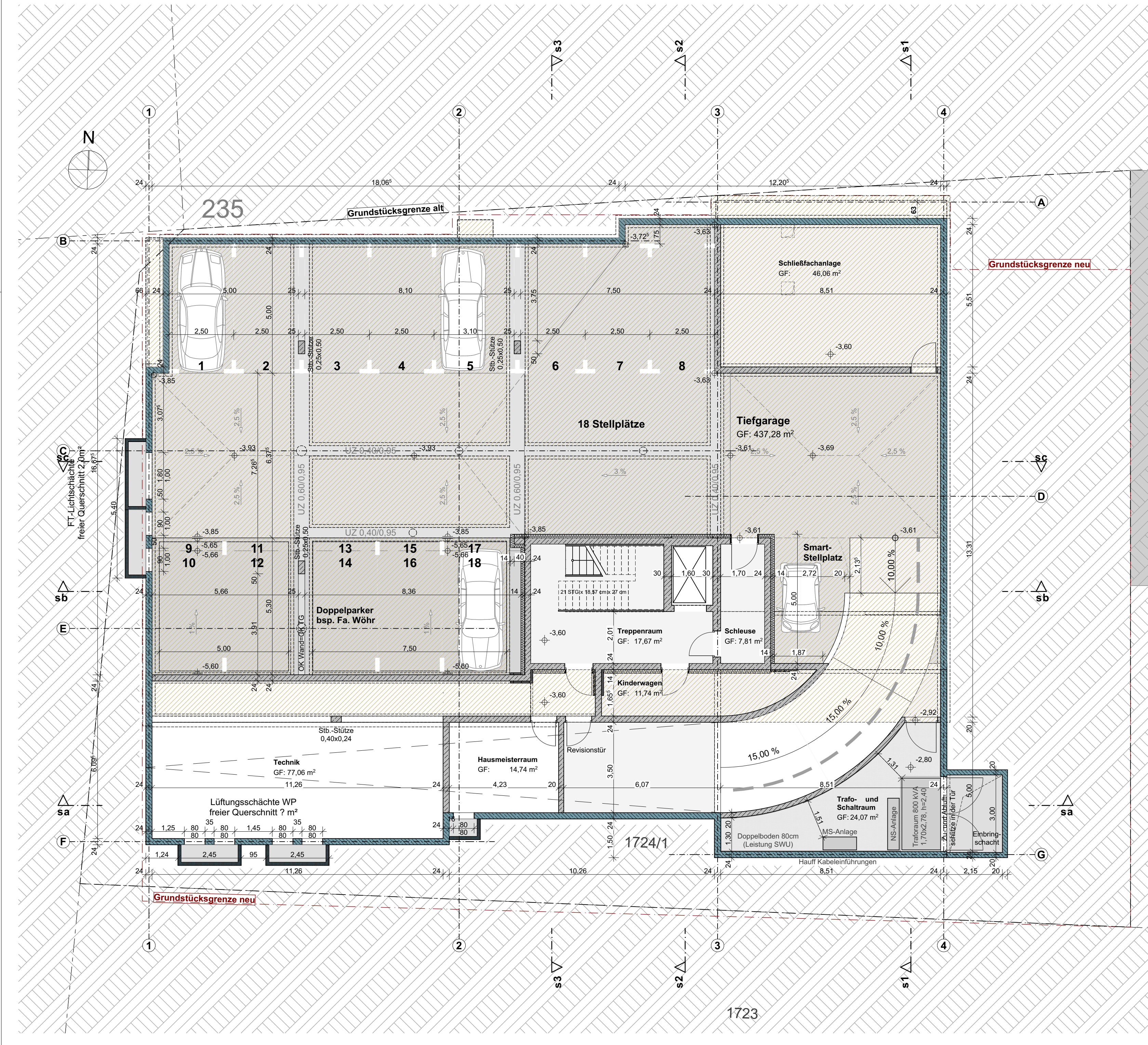
Bauherr **Sparkasse Ulm**  
Hans-und-Sophie-Scholl-Platz 2 +49-731-96896-46  
89073 Ulm info@mq-ulm.de

Planung **ZG Architekten**  
Söflinger Straße 113b +49-731-880175-0  
89077 Ulm info@zg-architekten.de

Planinhalt **Grundriss 2. Dachgeschoss**  
Anlage 5.5 zu GD 203/23

Plan-Nr. Maßstab Datum  
1:100 19.06.2023



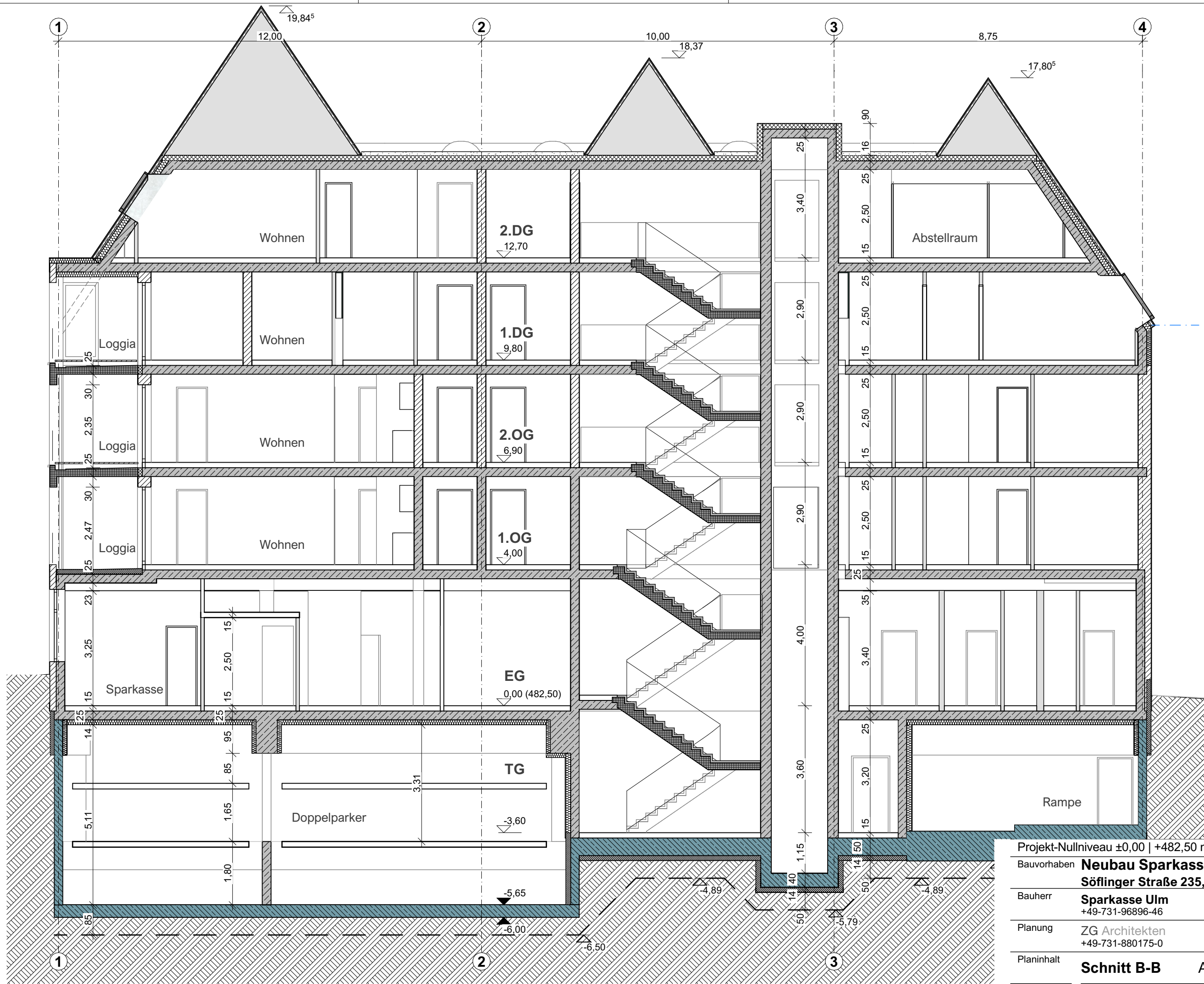


Projekt-Nullniveau ±0,00   +482,50 m ü.NN   OF FFB Erdgeschoss
Bauvorhaben <b>Neubau Sparkasse Ulm-Söflingen</b> Söflinger Straße 235, 89077 Ulm
Bauherr <b>Sparkasse Ulm</b> Hans-und-Sophie-Scholl-Platz 2 89073 Ulm +49-731-96896-46 info@mq-ulm.de
Planung <b>ZG Architekten</b> Söflinger Straße 113b 89077 Ulm +49-731-880175-0 info@zg-architekten.de
Planinhalt <b>Grundriss Untergeschoss</b> Anlage 5.6 zu GD 203/23
Plan-Nr. Maßstab <b>1:100</b> Datum <b>19.06.2023</b>



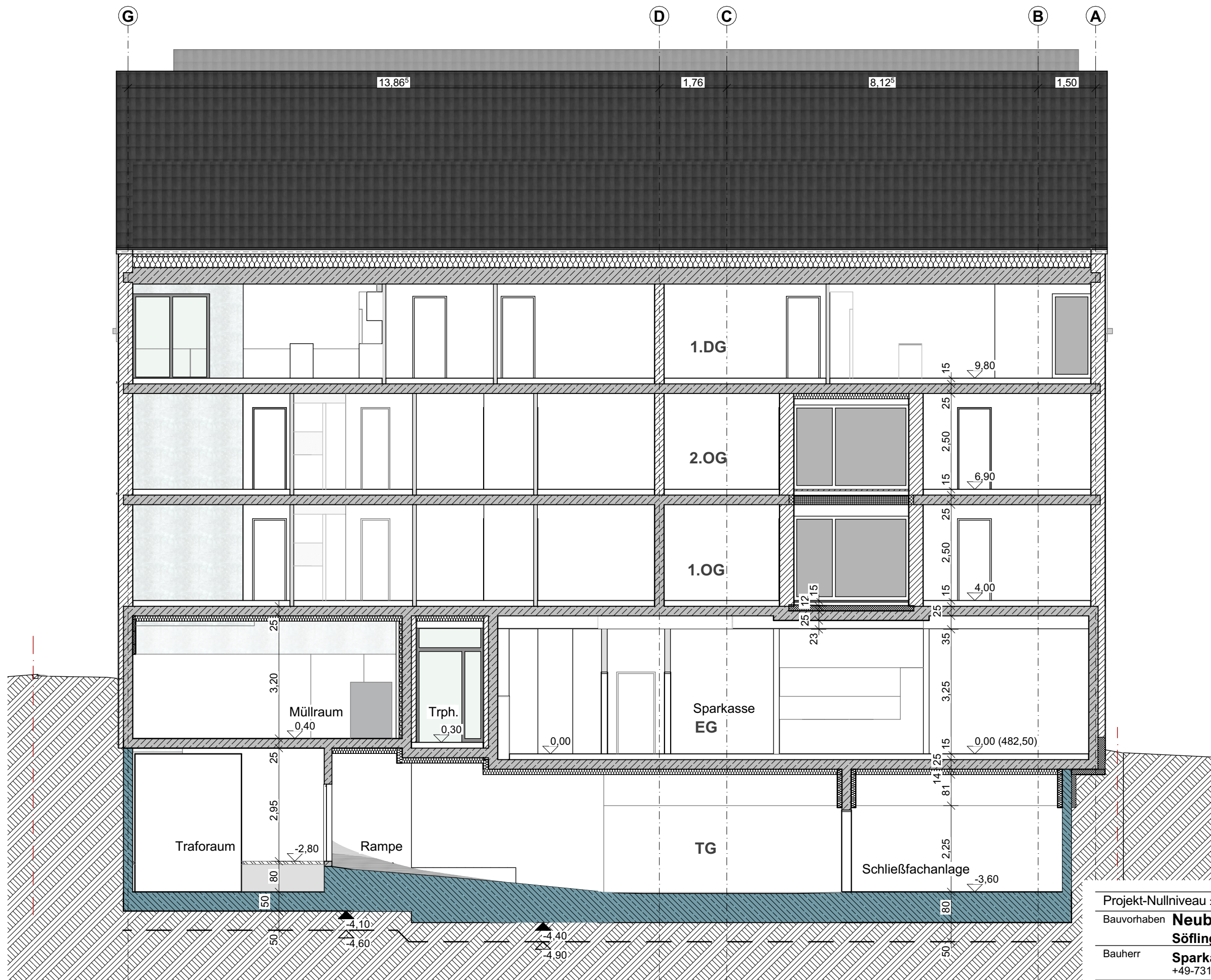
Bauvorhaben	<b>Neubau Sparkasse Ulm-Söflingen</b>	
	<b>Söflinger Straße 235, 89077 Ulm</b>	
Bauherr	<b>Sparkasse Ulm</b>	Hans-und-Sophie-Scholl-Platz 2 89073 Ulm
Planung	ZG Architekten	Söflinger Straße 113b 89077 Ulm
Planinhalt	<b>Schnitt A-A</b>	Anlage 5.7 zu GD 203/23
Plan-Nr.	Maßstab 1:100	Datum 19.06.2023



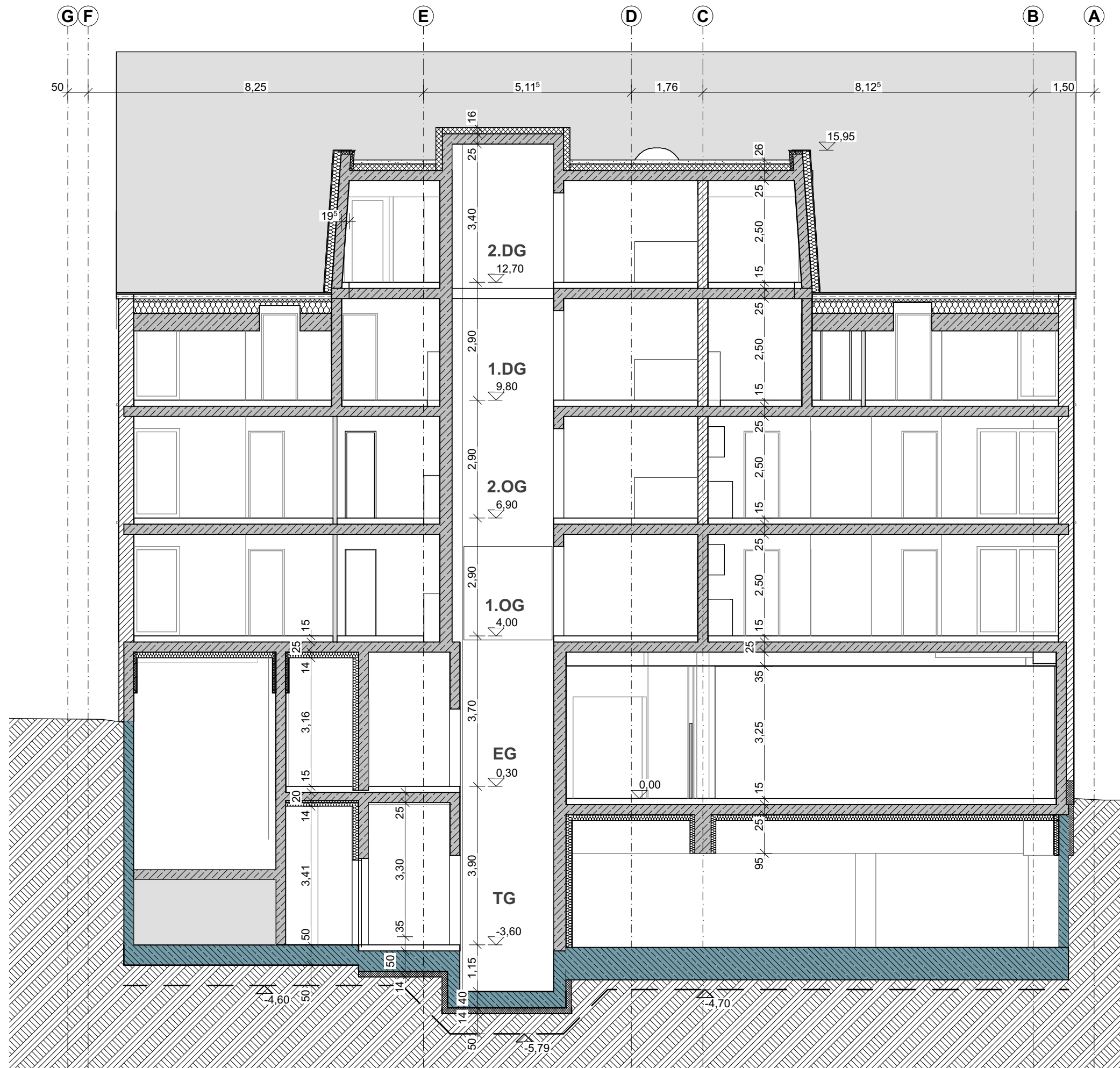


Projekt-Nullniveau ±0,00   +482,50 m ü.NN   OF FFB Erdgeschoss		
Bauvorhaben	<b>Neubau Sparkasse Ulm-Söflingen</b>	
	<b>Söflinger Straße 235, 89077 Ulm</b>	
Bauherr	<b>Sparkasse Ulm</b>	Hans-und-Sophie-Scholl-Platz 2 89073 Ulm
Planung	ZG Architekten +49-731-880175-0	Söflinger Straße 113b 89077 Ulm
Planinhalt	<b>Schnitt B-B</b>	Anlage 5.8 zu GD 203/23
Plan-Nr.	Maßstab 1:100	Datum 19.06.2023





Projekt-Nullniveau ±0,00   +482,50 m ü.NN   OF FFB Erdgeschoss		
Bauvorhaben	<b>Neubau Sparkasse Ulm-Söflingen</b> <b>Söflinger Straße 235, 89077 Ulm</b>	
Bauherr	<b>Sparkasse Ulm</b> +49-731-96896-46	Hans-und-Sophie-Scholl-Platz 2 89073 Ulm
Planung	ZG Architekten +49-731-880175-0	Söflinger Straße 113b 89077 Ulm
Planinhalt	<b>Schnitt 1-1</b>	Anlage 5.9 zu GD 203/23
Plan-Nr.	Maßstab <b>1:100</b>	Datum <b>19.06.2023</b>



Projekt-Nullniveau ±0,00   +482,50 m ü.NN   OF FFB Erdgeschoss
Bauvorhaben <b>Neubau Sparkasse Ulm-Söflingen</b> <b>Söflinger Straße 235, 89077 Ulm</b>
Bauherr <b>Sparkasse Ulm</b> Hans-und-Sophie-Scholl-Platz 2 +49-731-96896-46 89073 Ulm
Planung <b>ZG Architekten</b> Söflinger Straße 113b +49-731-880175-0 89077 Ulm
Planinhalt <b>Schnitt 2-2</b> Anlage 5.10 zu GD 203/23
Plan-Nr. Maßstab <b>1:100</b> Datum <b>19.06.2023</b>

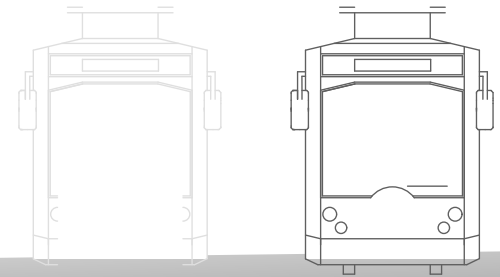
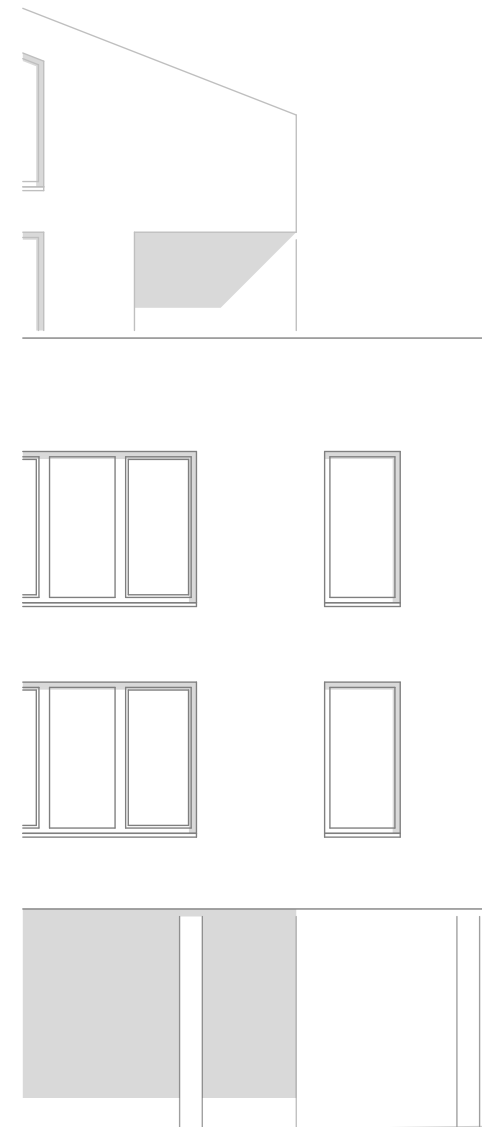




Bauvorhaben	<b>Neubau Sparkasse Ulm-Söflingen</b> Söflinger Straße 235, 89077 Ulm	
Bauherr	Sparkasse Ulm Hans-und-Sophie-Scholl-Platz 2 89073 Ulm	
Planung	ZG Architekten Söflinger Straße 113b 89077 Ulm	+49-731-96896-46 info@mq-ulm.de
Planinhalt	<b>Ansicht Nord</b> Anlage 5.11 zu GD 203/23	
Plan-Nr.	Maßstab 1:100	Datum 19.06.2023

Haus 1

A B C D E F G



0,00(482,50)

1,25(483,75)

Söflinger Straße

Sonnenstraße

Pfeifenmachergasse

1,50

8,12<sup>s</sup>

1,76

5,11<sup>s</sup>

8,25

Projekt-Nullniveau ±0,00 | +482,50 m ü.NN | OF FFB Erdgeschoss

Bauvorhaben **Neubau Sparkasse Ulm-Söflingen**  
Söflinger Straße 235, 89077 Ulm

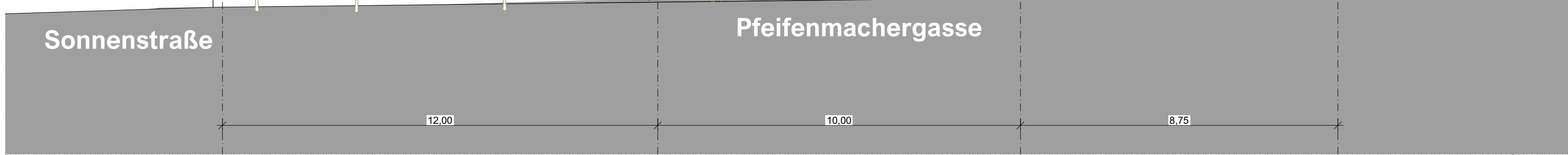
Bauherr **Sparkasse Ulm**  
Hans-und-Sophie-Scholl-Platz 2 89073 Ulm +49-731-96896-46  
info@mq-ulm.de

Planung **ZG Architekten**  
Söflinger Straße 113b 89077 Ulm +49-731-880175-0  
info@zg-architekten.de

Planinhalt **Ansicht West**  
Anlage 5.12 zu GD 203/23

Plan-Nr. Maßstab Datum  
1:100 19.06.2023





Projekt-Nullniveau ±0,00   +482,50 m ü.NN   OF FFB Erdgeschoss		
Bauvorhaben	<b>Neubau Sparkasse Ulm-Söflingen</b> Söflinger Straße 235, 89077 Ulm	
Bauherr	Sparkasse Ulm Hans-und-Sophie-Scholl-Platz 2 89073 Ulm	
		+49-731-96896-46 info@mq-ulm.de
Planung	ZG Architekten Söflinger Straße 113b 89077 Ulm	
		+49-731-880175-0 info@zg-architekten.de
Planinhalt	<b>Ansicht Süd</b> Anlage 5.13 zu GD 203/23	
Plan-Nr.	Maßstab	Datum
	1:100	19.06.2023



Projekt-Nullniveau ±0,00   +482,50 m ü.NN   OF FFB Erdgeschoss		
Bauvorhaben	<b>Neubau Sparkasse Ulm-Söflingen</b> Söflinger Straße 235, 89077 Ulm	
Bauherr	Sparkasse Ulm Hans-und-Sophie-Scholl-Platz 2 89073 Ulm	
		+49-731-96896-46 info@mq-ulm.de
Planung	ZG Architekten Söflinger Straße 113b 89077 Ulm	
		+49-731-880175-0 info@zg-architekten.de
Planinhalt	<b>Ansicht Ost</b> Anlage 5.14 zu GD 203/23	
Plan-Nr.	Maßstab	Datum
	1:100	19.06.2023