

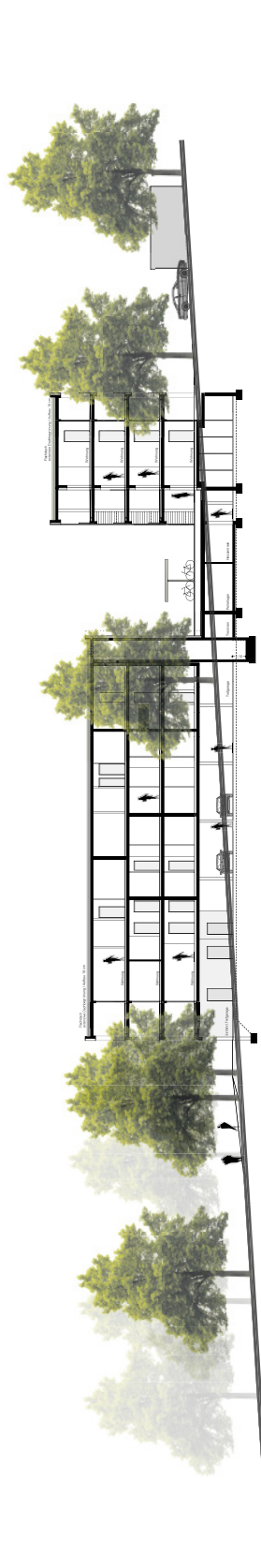
Anlage 6.1 zu GD 032/15

Flächeninh.	Stückzahl
151	46

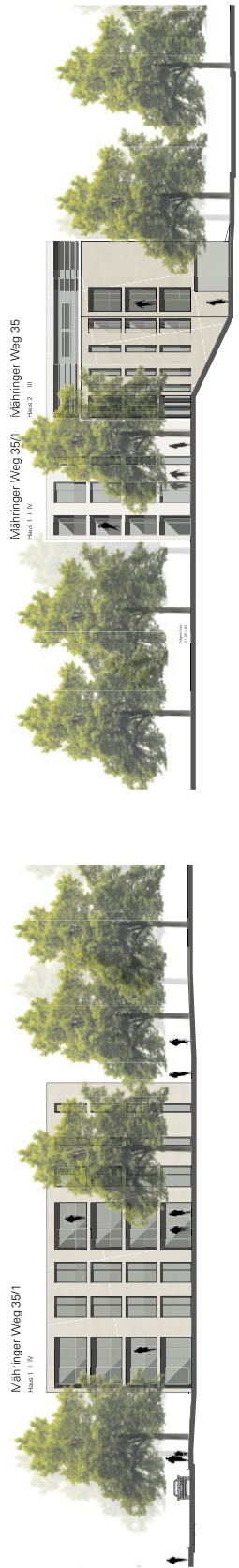
Vorhaben- und Erschließungsplan

Wohnen
am Mähringer Weg

Mähringer Weg 35
80075 Linz
Geleitet von: März 2015
Lutz Fischer
Tobias Krenn
Zum Wohnbauamt
Städtische Bauverwaltung
Oberwasserstraße 1
Münsterplatz 1, 200

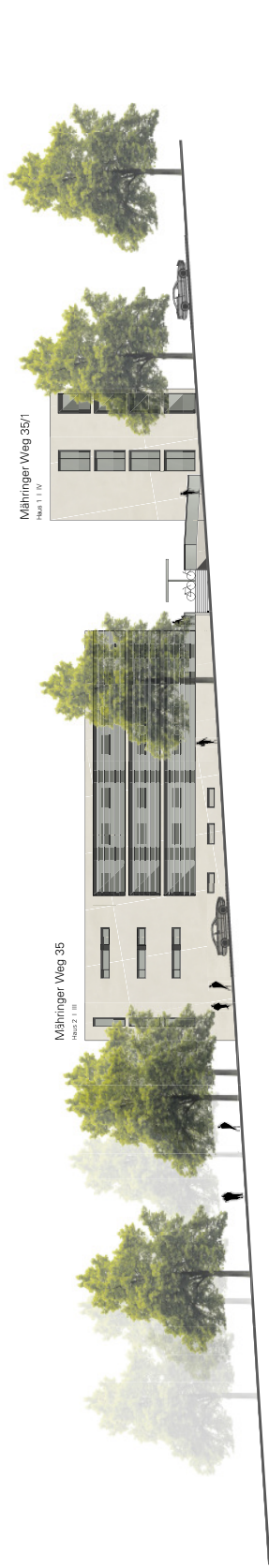


Schnitt | M 1:200



Ansicht West | M 1:200

Ansicht Ost | M 1:200



Ansicht Nord | M 1:200



Ansicht Süd | M 1:200

Anlage 6.2 zu GD 032/15

Fläche	Stück
151	46

Vorhaben- und Erschließungsplan

Wohnen
am Mähringer Weg

Mähringer Weg 35
90075 Ulm

Gek. Exp. 20. März 2015
Lars Friebe
Tobias Friebe

Zum Wunschartweg 10/11
90075 Ulm
Gek. Exp. 20. März 2015
Marsch 1:200