

Vorhaben- und Erschließungsplan

zum vorhabenbezogenen Bebauungsplan „Karlstraße – Neutorstraße – Wildstraße“ in Ulm

KARLSTRASSE in Ulm

24.05.2019

Anlage 5.1 zu GD 159/19

Lageplan

(o. M./i. O. M 1:500)

Projekt:

Karlstraße – Neutorstraße –
Wildstraße
Wohnen und Gewerbe

Bauherr/Vorhabenträger:

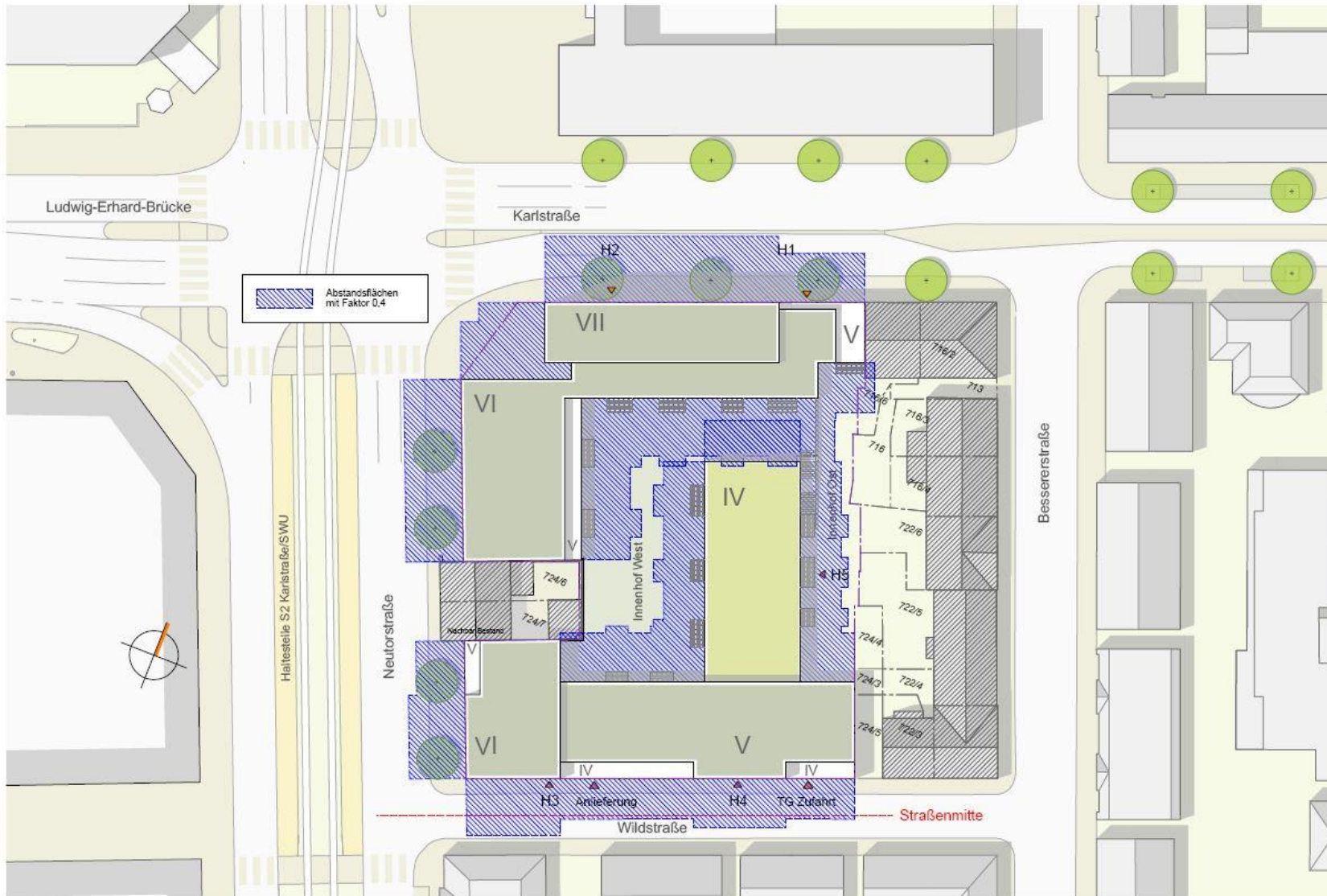
Realgrund AG
Karlstraße 31-33
89073 Ulm

Architekt:

EMT Architektenpartnerschaft
mbB (AB EMT)
Werastraße 80
70190 Stuttgart

Planinhalt:

Architektenplanung,
Stand 24.05.2019



REALGRUND AG

EMT Architektenpartnerschaft

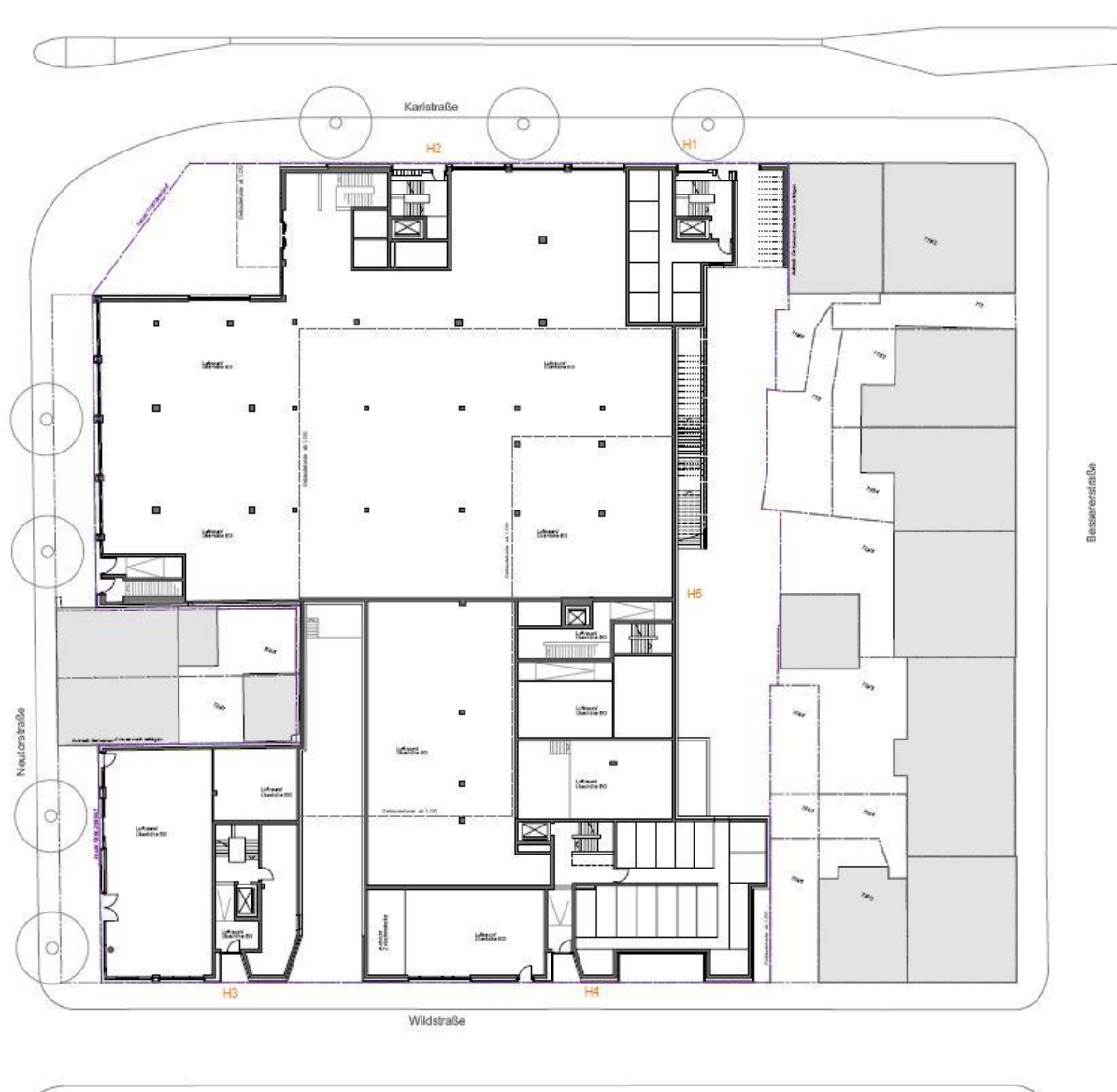
M 1/500

Vorhaben- und Erschließungsplan

zum vorhabenbezogenen Bebauungsplan „Karlstraße – Neutorstraße – Wildstraße“ in Ulm

KARLSTRASSE in Ulm

24.05.2019



Anlage 5.3 zu GD 159/19

Zwischenschoss

(o. M./i. O. M 1:200)

Projekt:

Karlstraße – Neutorstraße –
Wildstraße
Wohnen und Gewerbe

Bauherr/Vorhabenträger:

Realgrund AG
Karlstraße 31-33
89073 Ulm

Architekt:

EMT Architektenpartnerschaft
mbB (AB EMT)
Werastraße 80
70190 Stuttgart

Planinhalt:

Architektenplanung,
Stand 24.05.2019

REALGRUND AG

EMT Architektenpartnerschaft

Zwischengeschoss M 1/200

Vorhaben- und Erschließungsplan

zum vorhabenbezogenen Bebauungsplan „Karlstraße – Neutorstraße – Wildstraße“ in Ulm

KARLSTRASSE in Ulm

24.05.2019



Anlage 5.4 zu GD 159/19

1. Obergeschoss
(o. M./i. O. M 1:200)

Projekt:
Karlstraße – Neutorstraße –
Wildstraße
Wohnen und Gewerbe

Bauherr/Vorhabenträger:
Realgrund AG
Karlstraße 31-33
89073 Ulm

Architekt:
EMT Architektenpartnerschaft
mbB (AB EMT)
Werastraße 80
70190 Stuttgart

Planinhalt:
Architektenplanung,
Stand 24.05.2019

REALGRUND AG

EMT Architektenpartnerschaft

1. Obergeschoss M 1/200

Vorhaben- und Erschließungsplan

zum vorhabenbezogenen Bebauungsplan „Karlstraße – Neutorstraße – Wildstraße“ in Ulm

KARLSTRASSE in Ulm

24.05.2019



Anlage 5.5 zu GD 159/19

2. Obergeschoss

(o. M./i. O. M 1:200)

Projekt:

Karlstraße – Neutorstraße –
Wildstraße
Wohnen und Gewerbe

Bauherr/Vorhabenträger:

Realgrund AG
Karlstraße 31-33
89073 Ulm

Architekt:

EMT Architektenpartnerschaft
mbB (AB EMT)
Werastraße 80
70190 Stuttgart

Planinhalt:

Architektenplanung,
Stand 24.05.2019

REALGRUND AG

EMT Architektenpartnerschaft

2. Obergeschoss M 1/200

Vorhaben- und Erschließungsplan

zum vorhabenbezogenen Bebauungsplan „Karlstraße – Neutorstraße – Wildstraße“ in Ulm

KARLSTRASSE in Ulm

24.05.2019



Anlage 5.6 zu GD 159/19

3. Obergeschoss

(o. M./i. O. M 1:200)

Projekt:

Karlstraße – Neutorstraße –
Wildstraße
Wohnen und Gewerbe

Bauherr/Vorhabenträger:

Realgrund AG
Karlstraße 31-33
89073 Ulm

Architekt:

EMT Architektenpartnerschaft
mbB (AB EMT)
Werastraße 80
70190 Stuttgart

Planinhalt:

Architektenplanung,
Stand 24.05.2019

REALGRUND AG

EMT Architektenpartnerschaft

3. Obergeschoss M 1/200

Vorhaben- und Erschließungsplan

zum vorhabenbezogenen Bebauungsplan „Karlstraße – Neutorstraße – Wildstraße“ in Ulm

KARLSTRASSE in Ulm

24.05.2019



Anlage 5.7 zu GD 159/19

4. Obergeschoss
(o. M./i. O. M 1:200)

Projekt:
Karlstraße – Neutorstraße –
Wildstraße
Wohnen und Gewerbe

Bauherr/Vorhabenträger:
Realgrund AG
Karlstraße 31-33
89073 Ulm

Architekt:
EMT Architektenpartnerschaft
mbB (AB EMT)
Werastraße 80
70190 Stuttgart

Planinhalt:
Architektenplanung,
Stand 24.05.2019

REALGRUND AG

EMT Architektenpartnerschaft

4. Obergeschoss M 1/200

Vorhaben- und Erschließungsplan

zum vorhabenbezogenen Bebauungsplan „Karlstraße – Neutorstraße – Wildstraße“ in Ulm

KARLSTRASSE in Ulm

24.05.2019



Anlage 5.8 zu GD 159/19

5. Obergeschoss

(o. M./i. O. M 1:200)

Projekt:

Karlstraße – Neutorstraße –
Wildstraße
Wohnen und Gewerbe

Bauherr/Vorhabenträger:

Realgrund AG
Karlstraße 31-33
89073 Ulm

Architekt:

EMT Architektenpartnerschaft
mbB (AB EMT)
Werastraße 80
70190 Stuttgart

Planinhalt:

Architektenplanung,
Stand 24.05.2019

REALGRUND AG

EMT Architektenpartnerschaft

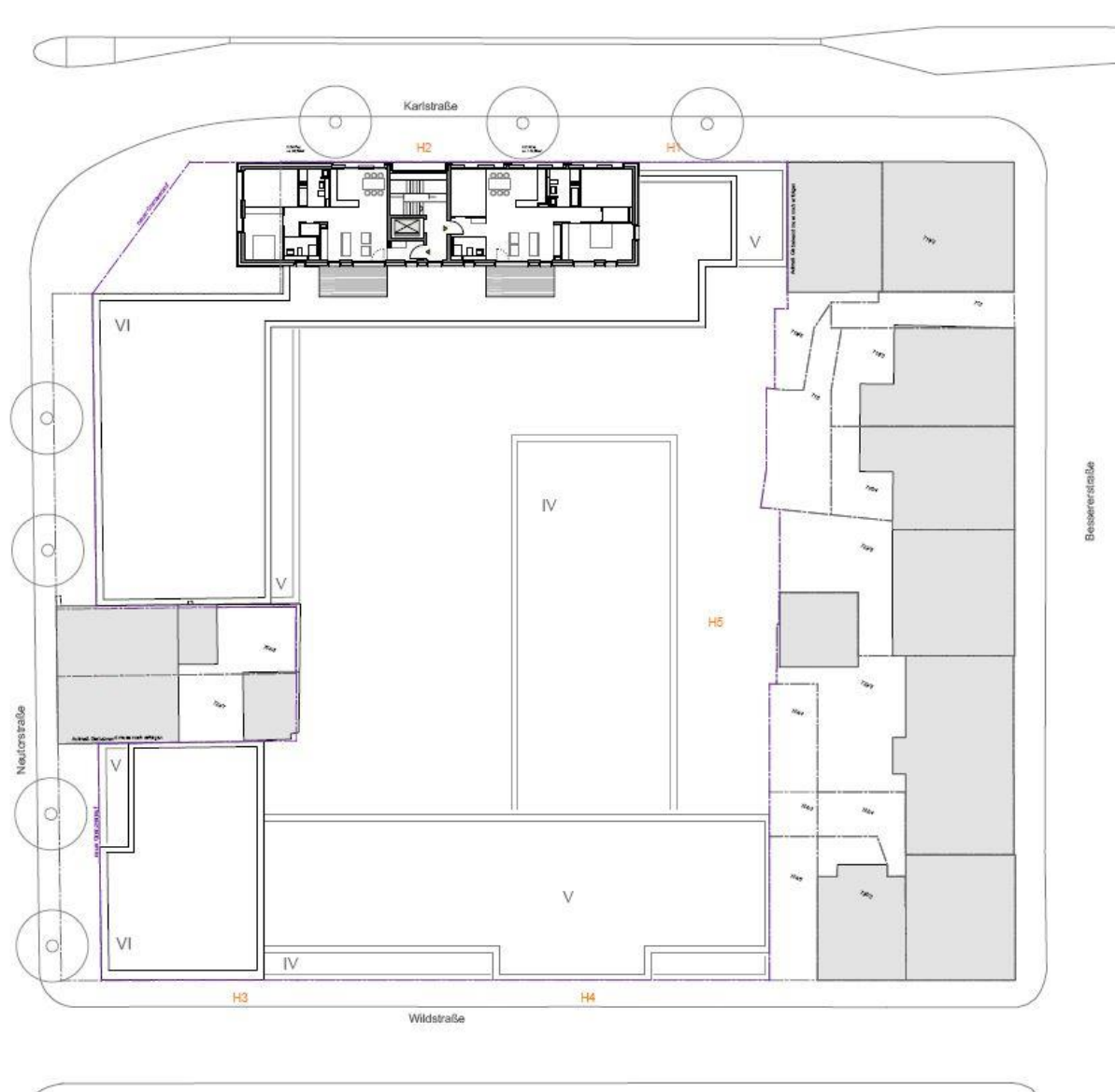
5.Obergeschoss M 1/200

Vorhaben- und Erschließungsplan

zum vorhabenbezogenen Bebauungsplan „Karlstraße – Neutorstraße – Wildstraße“ in Ulm

KARLSTRASSE in Ulm

24.05.2019



Anlage 5.9 zu GD 159/19

6. Obergeschoss

(o. M./i. O. M 1:200)

Projekt:

Karlstraße – Neutorstraße –
Wildstraße
Wohnen und Gewerbe

Bauherr/Vorhabenträger:

Realgrund AG
Karlstraße 31-33
89073 Ulm

Architekt:

EMT Architektenpartnerschaft
mbH (AB EMT)
Werastraße 80
70190 Stuttgart

Planinhalt:

Architektenplanung,
Stand 24.05.2019

REALGRUND AG

EMT Architektenpartnerschaft

6. Obergeschoss M 1/200

Vorhaben- und Erschließungsplan

zum vorhabenbezogenen Bebauungsplan „Karlstraße – Neutorstraße – Wildstraße“ in Ulm

KARLSTRASSE in Ulm

24.05.2019



Anlage 5.10 zu GD 159/19

-1. Untergeschoss

(o. M./i. O. M 1:200)

Projekt:

Karlstraße – Neutorstraße –
Wildstraße
Wohnen und Gewerbe

Bauherr/Vorhabenträger:

Realgrund AG
Karlstraße 31-33
89073 Ulm

Architekt:

EMT Architektenpartnerschaft
mbB (AB EMT)
Werastraße 80
70190 Stuttgart

Planinhalt:

Architektenplanung,
Stand 24.05.2019

REALGRUND AG

EMT Architektenpartnerschaft

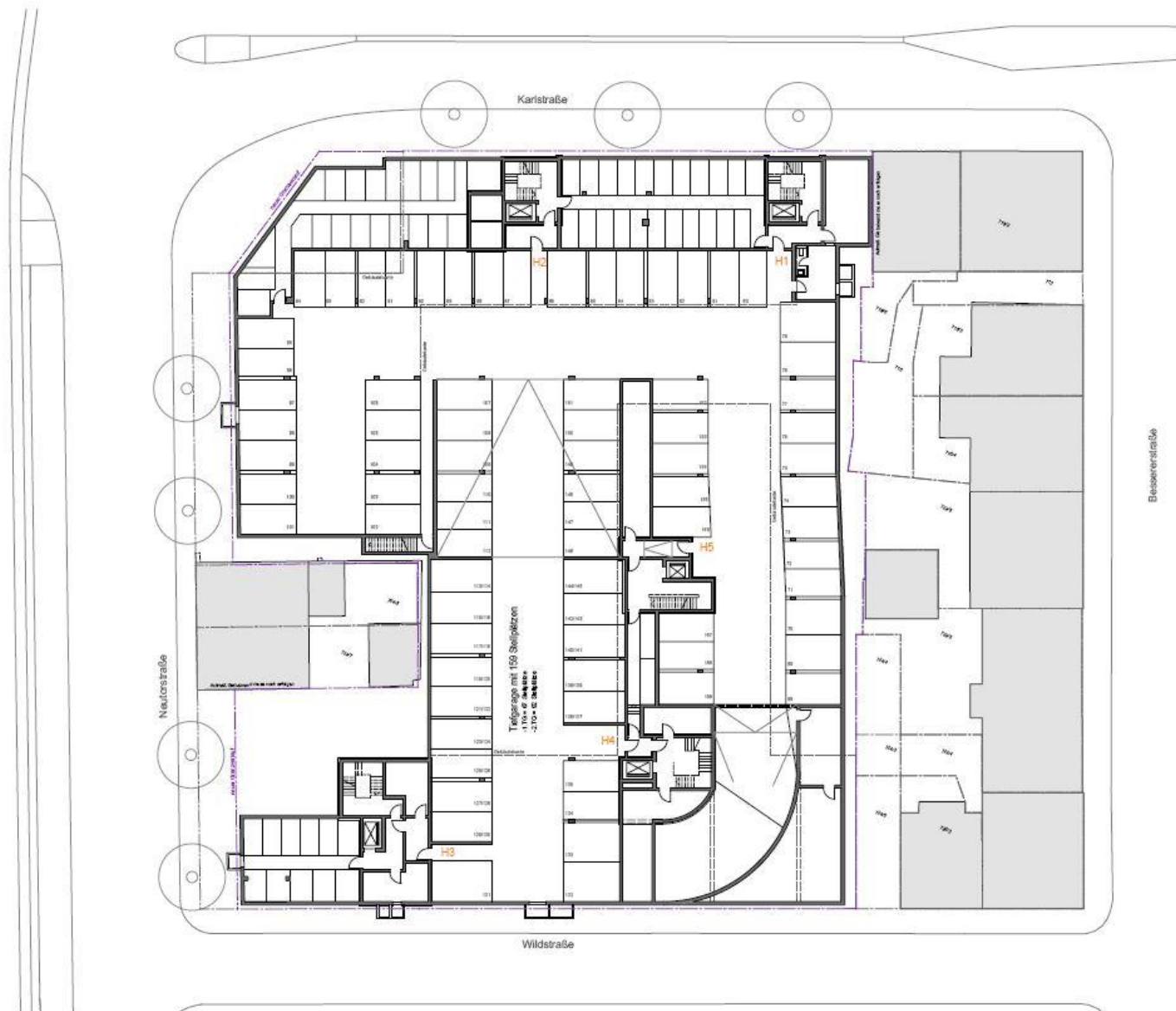
-1. Untergeschoss M 1/200

Vorhaben- und Erschließungsplan

zum vorhabenbezogenen Bebauungsplan „Karlstraße – Neutorstraße – Wildstraße“ in Ulm

KARLSTRASSE in Ulm

24.05.2019



Anlage 5.11 zu GD 159/19

-2. Untergeschoss

(o. M./i. O. M 1:200)

Projekt:

Karlstraße – Neutorstraße –
Wildstraße
Wohnen und Gewerbe

Bauherr/Vorhabenträger:

Realgrund AG
Karlstraße 31-33
89073 Ulm

Architekt:

EMT Architektenpartnerschaft
mbB (AB EMT)
Werastraße 80
70190 Stuttgart

Planinhalt:

Architektenplanung,
Stand 24.05.2019

REALGRUND AG

EMT Architektenpartnerschaft

-2. Untergeschoss M 1/200

Vorhaben- und Erschließungsplan

zum vorhabenbezogenen Bebauungsplan „Karlstraße – Neutorstraße – Wildstraße“ in Ulm

KARLSTRASSE in Ulm

24.05.2019



Ansicht Nord / Karlstraße



Ansicht West / Neutorstraße

Anlage 5.12 zu GD 159/19

Ansicht Nord und West

(o. M./i. O. M 1:200)

Projekt:

Karlstraße – Neutorstraße –
Wildstraße
Wohnen und Gewerbe

Bauherr/Vorhabenträger:

Realgrund AG
Karlstraße 31-33
89073 Ulm

Architekt:

EMT Architektenpartnerschaft
mbH (AB EMT)
Werastraße 80
70190 Stuttgart

Planinhalt:

Architektenplanung,
Stand 24.05.2019

Vorhaben- und Erschließungsplan

zum vorhabenbezogenen Bebauungsplan „Karlstraße – Neutorstraße – Wildstraße“ in Ulm

KARLSTRASSE in Ulm

24.05.2019



Ansicht Süd / Wildstraße



Ansicht Ost / Zugang Passage

Anlage 5.13 zu GD 159/19

Ansicht Süd und Ost

(o. M./i. O. M 1:200)

Projekt:

Karlstraße – Neutorstraße –
Wildstraße
Wohnen und Gewerbe

Bauherr/Vorhabenträger:

Realgrund AG
Karlstraße 31-33
89073 Ulm

Architekt:

EMT Architektenpartnerschaft
mbB (AB EMT)
Werastraße 80
70190 Stuttgart

Planinhalt:

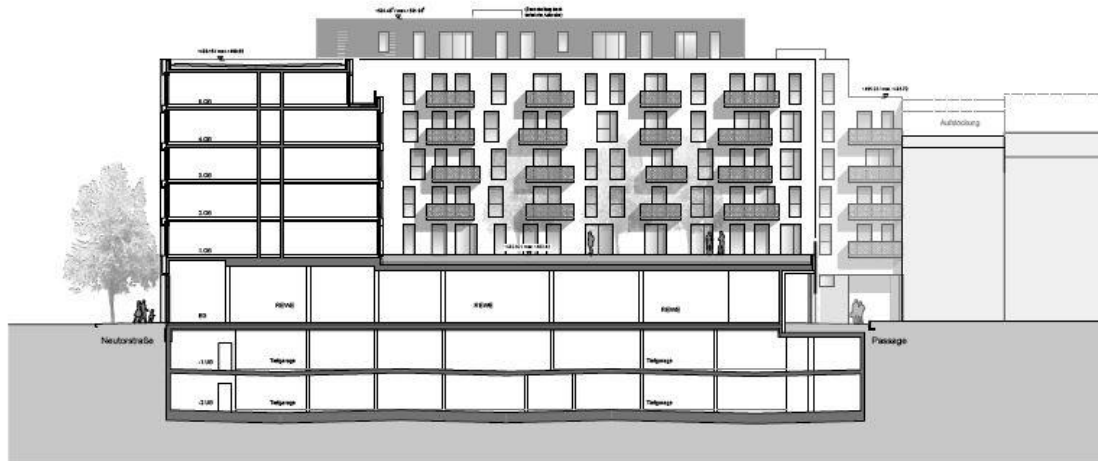
Architektenplanung,
Stand 24.05.2019

Vorhaben- und Erschließungsplan

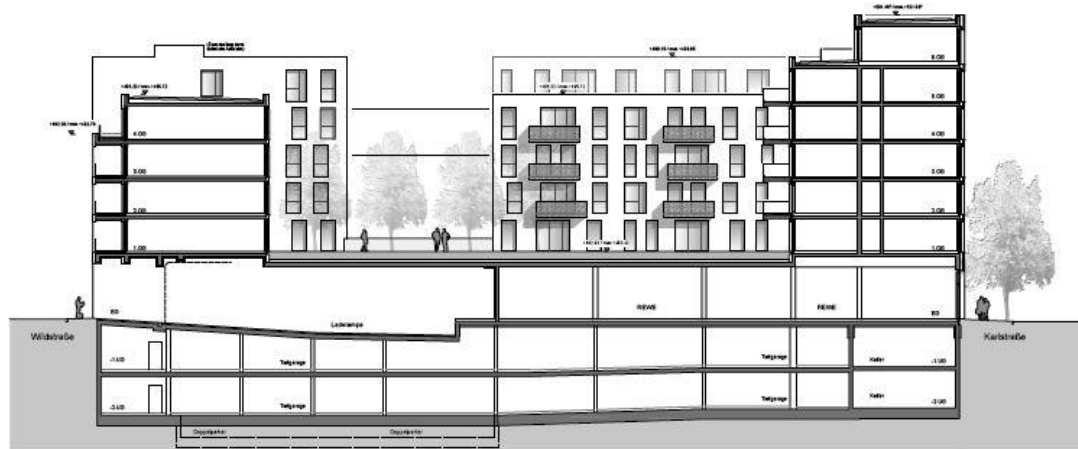
zum vorhabenbezogenen Bebauungsplan „Karlstraße – Neutorstraße – Wildstraße“ in Ulm

KARLSTRASSE in Ulm

24.05.2019



Schnitt A/A / Innenhof Süd



Schnitt B/B / Innenhof Ost

Anlage 5.14 zu GD 159/19

Schnitt AA und BB

(o. M./i. O. M 1:200)

Projekt:

Karlstraße – Neutorstraße –
Wildstraße
Wohnen und Gewerbe

Bauherr/Vorhabenträger:

Realgrund AG
Karlstraße 31-33
89073 Ulm

Architekt:

EMT Architektenpartnerschaft
mbB (AB EMT)
Werastraße 80
70190 Stuttgart

Planinhalt:

Architektenplanung,
Stand 24.05.2019

REALGRUND AG

EMT Architektenpartnerschaft

Schnitt A/A / Schnitt B/B M 1/200

Vorhaben- und Erschließungsplan

zum vorhabenbezogenen Bebauungsplan „Karlstraße – Neutorstraße – Wildstraße“ in Ulm

KARLSTRASSE in Ulm

24.05.2019

Anlage 5.15 zu GD 159/19

Schnitt CC und DD

(o. M./i. O. M 1:200)

Projekt:

Karlstraße – Neutorstraße –
Wildstraße
Wohnen und Gewerbe

Bauherr/Vorhabenträger:

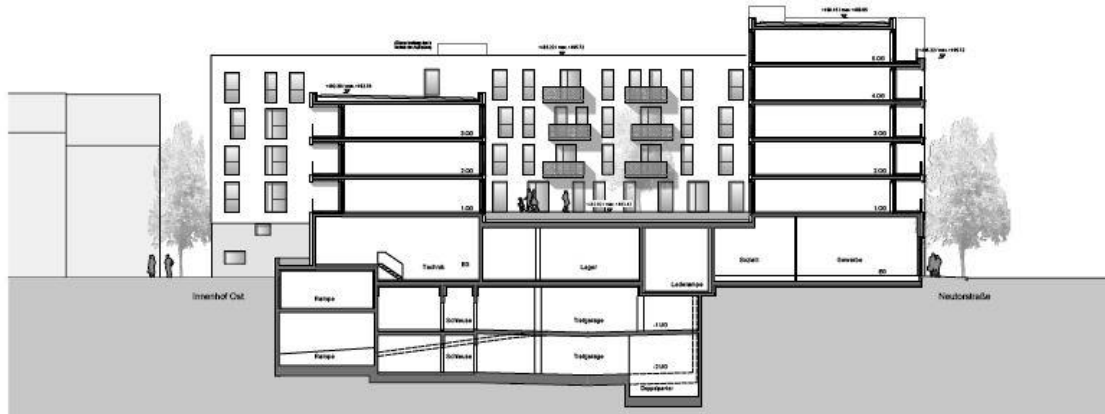
Realgrund AG
Karlstraße 31-33
89073 Ulm

Architekt:

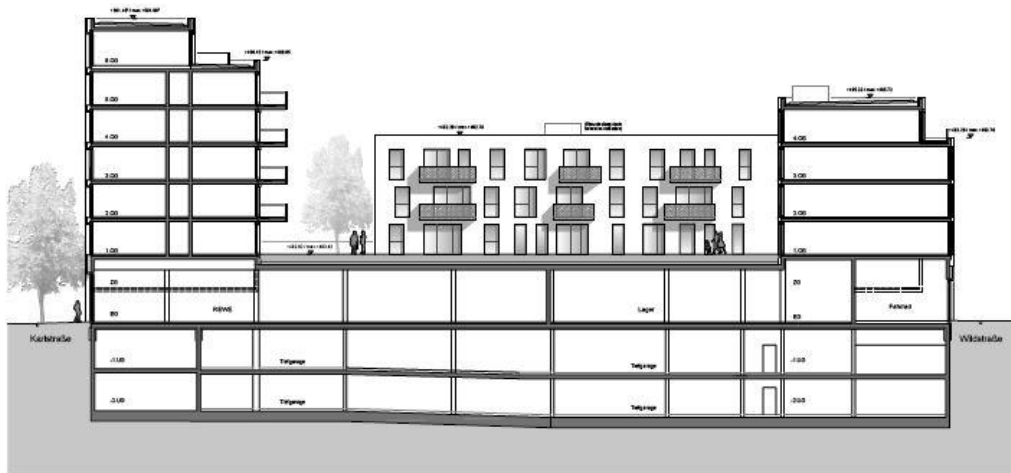
EMT Architektenpartnerschaft
mbB (AB EMT)
Werastraße 80
70190 Stuttgart

Planinhalt:

Architektenplanung,
Stand 24.05.2019



Schnitt C/C Innenhof Nord



Schnitt D/D Innenhof West

REALGRUND AG

EMT Architektenpartnerschaft

Schnitt C/C / Schnitt D/D M 1/200

Vorhaben- und Erschließungsplan

zum vorhabenbezogenen Bebauungsplan „Karlstraße – Neutorstraße – Wildstraße“ in Ulm



Anlage 5.16 zu GD 159/19

Freiflächenplan

(o. M./i. O. M 1:100)

Projekt:

Karlstraße – Neutorstraße –
Wildstraße
Wohnen und Gewerbe

Bauherr/Vorhabenträger:

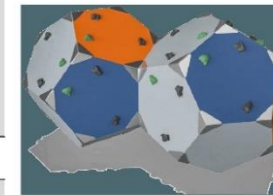
Realgrund AG
Karlstraße 31-33
89073 Ulm

Landschaftsarchitekt:

Prof. Arno S. Schmid
Manfred Rau
Landschaftsarchitekten GmbH
Schützenstraße 32, 89231 Neu-Ulm

Planinhalt:

Freiflächenplanung,
Stand 09.04.2019



Spielgerät Kletterwürfel



Spielgerät Kreisel

