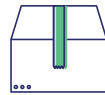
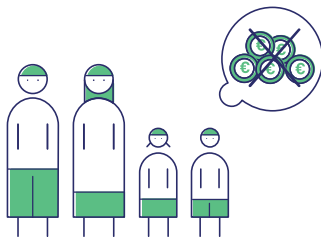


Finanzielle Unterstützung für Familien Financial support for families

Bildung und Teilhabe Paket Education and participation package



Die Stadt Ulm unterstützt Kinder,
Jugendliche und junge Erwachsene aus
Familien mit geringem Einkommen.

The city of Ulm supports children,
adolescents and young adults from
families with low incomes.

Diese Unterstützung heißt: Leistungen
für Bildung und Teilhabe. Viele sagen
dazu auch: Bildungs-Paket. Leistung
bedeutet hier: Sie müssen weniger
bezahlen oder Sie müssen gar nichts
bezahlen.

This support package comprises
benefits for education and participation.
It is also called an educational package.
Benefits in this case mean that you pay
less or do not have to pay anything.



Wichtig: Sie müssen unter 25 sein.
Important: You must be under 25 years
of age.

Wofür gibt es die Unterstützung? What is supported?



Ausflüge und Fahrten.
Zum Beispiel mit Kita und Schule.
Outings and travel. For example with the day care centre and school



Geld für Sachen für die Schule. Zum Beispiel: Schulranzen, Bücher, Hefte.
Money for school supplies, e.g. school bag, books, exercise books



Fahrten zur Schule mit Bus oder Bahn: Wenn die Schule zu weit weg ist. **Es gibt genaue Regeln, wie weit die Schule weg sein muss.**
Travel to school by bus or train: If the school is too far away. There are exact rules how far away school must be.



Hilfe beim Lernen: Nachhilfe, wenn die Schule sagt: Ihr Kind braucht Nachhilfe.
Help with learning: Private lessons if the school says your child needs support.



Mittagessen in Kita und Schule.
Lunch at the day care centre and school

Für Kinder und Jugendliche unter 18 Jahren
For children and adolescents under 18 years of age

15 €



Es werden jeden Monat bis 15 Euro bezahlt.
Up to 15 euros every month.

Ihr Kind kann aussuchen, was bezahlt werden soll. Zum Beispiel Sport im Verein oder Musikunterricht. Das Geld wird an den Verein oder Kurs gezahlt. Ihr Kind kann einfach mitmachen.
Your child can choose what should be paid for. For example sport clubs, music lessons. The money is paid directly to the club or course. Your child can simply join in.

Wer bekommt Hilfe? Who is eligible for help?

Wo stelle ich den Antrag? Where do I submit the application?

Sie oder Ihr Kind bekommen:
If you or your child receives:

- ! ◯ Arbeitslosengeld II
Unemployment benefit II
- ! ◯ Sozialgeld
Social benefit
- ! ◯ Sozialhilfe
Social support
- ! ◯ Wohngeld
Housing benefit
- ! ◯ Kinderzuschlag
Child allowance
- ! ◯ Leistungen nach dem
Asylbewerberleistungsgesetz
Benefits according to the Asylum
Seekers' Benefit Act



Dann können Sie Leistungen aus dem
Bildungspaket beantragen.
Then you can apply for benefits from
the education package.

Bildung und Teilhabe
Schwambergerstraße 1
89073 Ulm
Zimmer / Room 13
Telefon: 0731 / 1615220
bildung-teilhabe@ulm.de

Öffnungszeiten / Opening times
Montag, Dienstag, Donnerstag, Freitag
8 - 12 Uhr
Monday, Tuesday, Thursday,
Friday 8 am - 12 noon
Donnerstag 13 - 17 Uhr
Thursday 1 - 5 pm
mittwochs geschlossen / Closed on
Wednesdays

Sie bekommen Asylbewerberleistungen,
dann fragen Sie bitte Ihre
Ansprechperson für die
Asylbewerberleistungen.
If you receive asylum seeker benefits,
please ask your contact person for the
asylum seeker benefits.