

Grundschule

المدرسة الابتدائية

Das Schulgesetz von Baden-Württemberg schreibt vor, dass alle Kinder mit 6 Jahren in die Schule kommen. Diese Grundschule dauert in der Regel 4 Jahre.

القانون المدرسي في مقاطعة بادن فورتمبيرغ يترك يقول، أنه يجب على كل الأطفال ابتداءً من عمر ستة سنوات الذهاب إلى المدرسة. المدرسة الابتدائية مدتها في الأحوال العادية أربع سنوات.

Vorbereitungsklasse (VKL)

الصف التحضيري

Ihr Kind kann kein Deutsch sprechen oder nur sehr wenig, dann kann Ihr Kind eine Vorbereitungsklasse besuchen.

In der VKL lernen die Kinder Deutsch zu sprechen, zu schreiben und zu lesen.

طفلك لا يعرف اللغة الألمانية أو يعرف القليل، عندها يستطيع طفلك أن يزور الصف التحضيري. في الصف التحضيري يتعلم الأطفال التكلم بالألمانية والقراءة والكتابة.

In Ulm gibt es auch Sonderpädagogische Bildungs- und Beratungszentren.

Kinder mit besonderen Bedürfnissen können dort lernen:

Kapitel Sonderpädagogische Bildungsangebote

توجد أيضاً في أولم مراكز تربوية خاصة بالتعليم والاستشارة. يمكن للأطفال ذوي الاحتياجات الخاصة التعلم هناك: الفصل عروض تعليمية لذوي الاحتياجات الخاصة

Grundschule

المدرسة الابتدائية



Grundschulen

المدرسة الابتدائية

1 Albrecht-Berblinger-Grundschule
Römerstraße 50
89077 Ulm
Telefon: 0731 / 1613519
www.albrecht-berblinger-grundschule.de
berblinger-gs@ulm.de

2 Bildungshaus Ulmer Spatz Grundschule
St.-Barbara-Straße 35
89077 Ulm
Telefon: 0731 / 1612910
www.bildungshaus-ulmer-spatz.ulm.de
bildungshaus-ulmer-spatz-gs@ulm.de

3 Eduard-Mörrike-Grund- und Werkrealschule
Hofäckerweg 84
89075 Ulm
Telefon: 0731 / 1613511
moerike-gwrs@ulm.de

4 Freie Evangelische Grundschule Ulm
Privatschule
Lindenstraße 31/1
89077 Ulm
Telefon: 0731 / 9310517
www.fes-ulm.de
info@fes-ulm.de

5 Friedrichsau-Grundschule
Nagelstraße 6
89073 Ulm
Telefon: 0731 / 1613521
www.fgs.schule.ulm.de
friedrichsau-gs@ulm.de

6 Grundschule Eggingen
Am Vogelsang
89079 Ulm
Telefon: 07305 / 6203
schule-eggingen@ulm.de

7 Grundschule Eichenplatz
Eichengrund 47
89075 Ulm
Telefon: 0731 / 1612920
www.gs-eichenplatz.de
eichenplatz-gs@ulm.de

8 Grundschule Einsingen
Am Bürgele 10/1
89079 Ulm
Telefon: 07305 / 919143
www.grundschule-einsingen.de
einsingen-gs@ulm.de

9 Grundschule Ermingen
Waldstraße 29
89081 Ulm
Telefon: 07304 / 435722
www.gs-ermingen.schule.ulm.de
ermingen-gs@ulm.de

10 Grundschule Grimmelfingen
Rathausstraße 8
89081 Ulm
Telefon: 0731 / 9387791
www.gs-grimmelfingen.jimdofree.com
grimmelfingen-gs@ulm.de

11 Grundschule St. Hildegard Katholische Freie Mädchenschule
Privatschule
Zinglerstraße 90
89077 Ulm
Telefon: 0731 / 93470
www.st-hildegard-ulm.de
grundschule@higa.ul.schule-bw.de

12 Grundschule am Tannenplatz Wiblinger Ring 11
Außenstelle Erenlauh
Erenäcker 50
89079 Ulm
Telefon: 0731 / 1613536
www.gs-tannenplatz.de
tannenplatz-gs@ulm.de

13 Gutenberg-Grundschule Jungingen
Brühlstraße 7
89081 Ulm
Telefon: 0731 / 64230
www.gutenberg-schule-ulm.de
gutenberg-gs@ulm.de

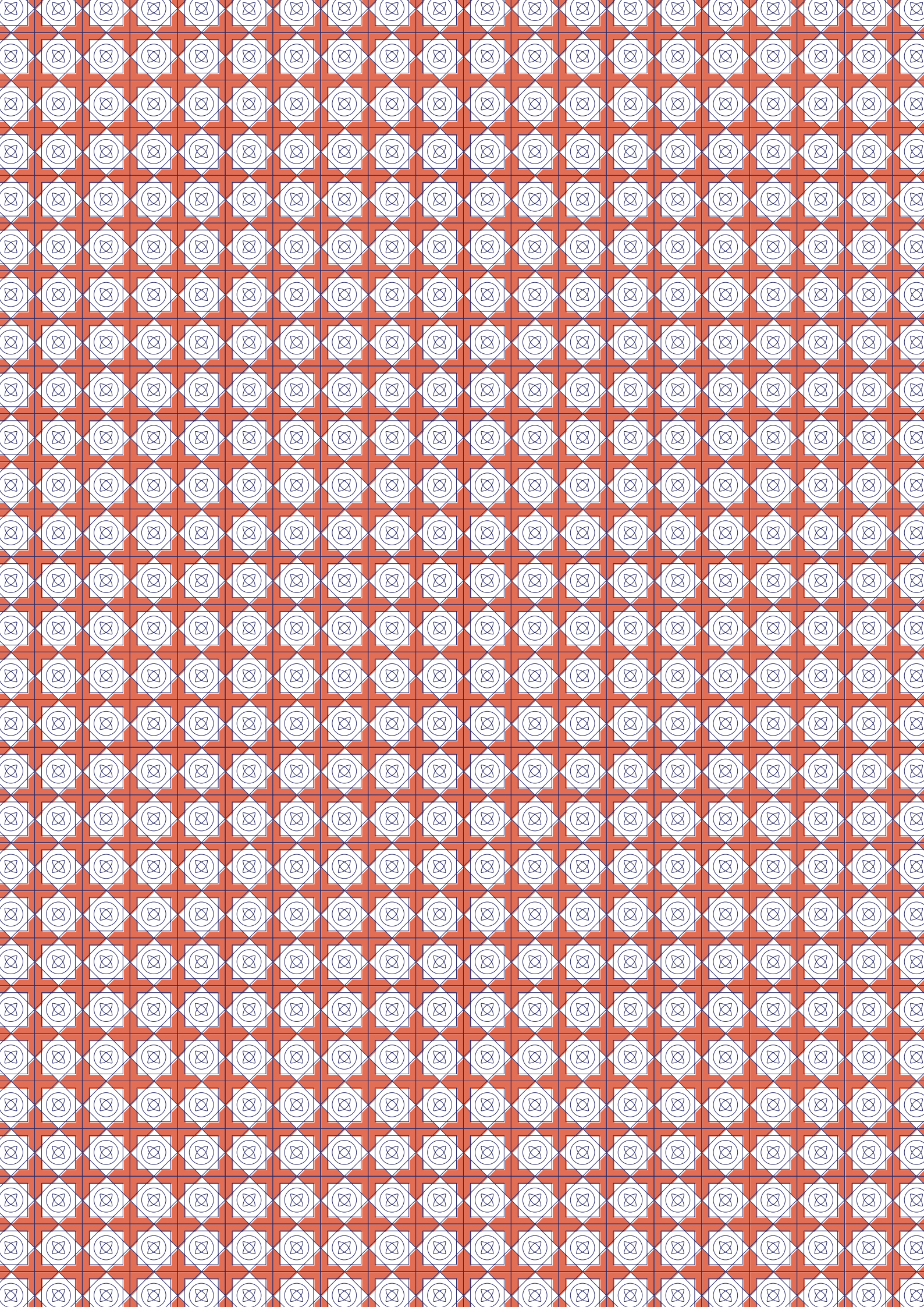
14 Hans-Multscher-Grundschule
Am Eselsberg 2
89075 Ulm
Telefon: 0731 / 1613524
www.hans-multscherschule.ulm.de
multscher-gs@ulm.de

15 Irmelbrunn Grundschule Unterweiler
Dorfplatz 2
89079 Ulm
Telefon: 07346 / 5165
unterweiler-gs@ulm.de

16 Jörg-Syrlyn-Grundschule Märchenweg 15
89077 Ulm
Telefon: 0731 / 1613525
www.joerg-syrlyn-grundschule.de
syrlyn-gs@ulm.de

- 17 Maria-Sibylla-Merian-Grundschule**
Heilmeyersteige 153
89075 Ulm
Telefon: 0731 / 9542420
www.merian-grundschule-ulm.de
merian-gs@ulm.de
- 18 Martin-Schaffner-Grundschule**
Frauenstraße 99
89073 Ulm
Telefon: 0731 / 1613531
www.mss.schule.ulm.de
schaffner-gs@ulm.de
- 19 Meinloh-Grundschule**
Klosterhof 23c
89077 Ulm
Telefon: 0731 / 1613528
www.mgs.ul.schule-bw.de
meinloh-gs@ulm.de
- 20 Michelsberg-Grundschule**
Säntisstraße 21
89075 Ulm
Telefon: 0731 / 1537847
www.grundschule-michelsberg.de
michelsberg-gs@ulm.de
- 21 POLIGENIUS Private Grundschule**
Privatschule
Eberhard-Finckh-Straße 39
89075 Ulm
Telefon: 0731 / 1525688
www.poligenius.com
ulm-efs@poligenius.com
- 22 Regenbogengrundschule**
St.-Gallener-Straße 11
89079 Ulm
Telefon: 0731 / 1516882
www.regenbogenschule-wiblingen.de
regenbogenschule@ulm.de
- 23 Riedlen-Grundschule**
Riedlenstraße 10
89079 Ulm
Telefon: 07305 / 7876
riedlen-gs@ulm.de
- 24 Sägefild Grund- und Werkrealschule**
Stiefenhoferweg 1
89079 Ulm/Wiblingen
Telefon: 0731 / 4016000
www.saegefildschule.de
saegefild-ghwrs@ulm.de
- 25 Schönenberg-Grundschule Lehr mit Außenstelle Mähringen**
Stöcklenstraße 7
89081 Ulm
Telefon: 0731 / 63637
www.schoenenberg-grundschule.de
schoenenberg-gs@ulm.de
- 26 Freie Waldorfschule Ulm**
Privatschule
Römerstraße 97
89077 Ulm
Telefon: 0731 / 932580
www.waldorfschule-ulm.de
info@waldorfschule-ulm.de
- 27 Freie Waldorfschule am Illerblick**
Privatschule
Unterer Kuhberg 22
89077 Ulm
Telefon: 0731 / 9359700
www.waldorfschule-am-illerblick.de
waldorfschule@illerblick.de

Grundschulen in Ulm المدارس الإبتدائية	01 – 03
Dauer, Einschulungsalter, Schulfächer المدة، عمر دخول المدرسة، المواد الدراسية	06
Stichtag يوم الالتحاق	07
Schulanmeldung التسجيل في المدرسة	08
Schuleingangsuntersuchung المعاينة أو الفحص الأولي للدخول إلى المدرسة	09
Vorbereitungsklassen الصفوف التحضيرية	10
Betreuungsangebote المدرسة الإبتدائية المعتمد عليها	11
Leistungsbeurteilung تحديد المستوى	12
Zeugnisse شهادات	13
Empfehlung für die weiterführende Schule تقديم النصيحة لإكمال الدراسة	14
Schularten أنواع المدارس	15
Informations- und Beratungsangebote für Eltern معلومات ونصائح للأهل	16



Dauer, Einschulungsalter المدة، عمر دخول المدرسة

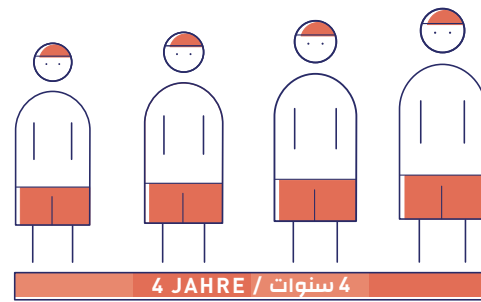
In Deutschland müssen alle Kinder zur Schule gehen. Die Schulpflicht beginnt im September des Jahres, in dem Ihr Kind 6 Jahre alt wird.

في ألمانيا يجب على جميع الأطفال الذهاب إلى المدرسة. المدرسة الإلزامية تبدأ في أيلول في السنة التي يصبح فيها طفلكَ عمره ست سنوات.



Diese Grundschule dauert in der Regel 4 Jahre.

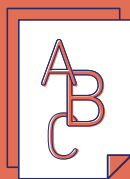
المدرسة الإبتدائية مدتها اربع سنوات



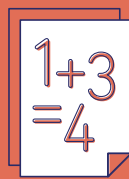
4 JAHRE / 4 سنوات

Hier lernen Kinder:

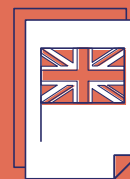
هنا يتعلم الاطفال



Deutsch
العالي



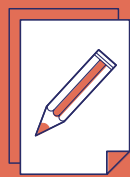
Mathematik
الرياضيات



Englisch
انكليزي



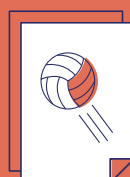
Sachunterricht
التربية البدنية



Kunst und Werken
الفنون والأعمال



Musik
موسيقى



Bewegung,
Spiel und Sport
الحركة، اللعب
والرياضة



Religion
الديانة

Stichtag

يوم الالتحاق

Ein Kind wird mit 6 Jahren eingeschult. Der Stichtag legt fest, ab wann ein Kind zur Schule gehen muss.

بعمر الست سنوات يدخل الطفل إلى المدرسة. تاريخ الميلاد هو الذي يحدد وقت دخول الطفل إلى المدرسة.



JULI / يوليو						
29	30	31	01	02	03	04
05	06	07	08	09	10	11
12	13	14	15	16	17	18
19	20	21	22	23	24	25
26	27	28	29	30	31	01

Alle Kinder, die bis zum 31. Juli des Einschulungsjahres den 6. Geburtstag feiern, sind zum Besuch einer Grundschule verpflichtet.

كل الأطفال الذين يبلغون حتى 31 من يوليو ست سنوات من العمر، ملزمون بدخول المدرسة.

26	27	28	29	30	31	01
----	----	----	----	----	-----------	----

Kinder, die nach dem 31. Juli 6 Jahre alt werden, gehen erst ein Jahr später zur Schule. Wenn Eltern wünschen, dass das Kind früher zur Schule geht, können sie einen Antrag auf vorzeitige Einschulung stellen.

الأطفال الذين يبلغون بعد 31 من يوليو ست سنوات، يلتحقون بالمدرسة بعد عام. عندما يريد الأهل تسجيل طفلهم مبكراً في المدرسة، بإمكانهم تقديم طلب للالتحاق مبكراً في المدرسة.

Ab 2022 ist der Stichtag am 30. Juni.

بدايةً من عام 2022 سيكون يوم الالتحاق في الثلاثين من يونيو.

27	28	29	30	31	▶▶▶▶▶
----	----	----	----	-----------	-------

Schulanmeldung التسجيل في المدرسة

Die Schule beginnt im September.

تبدأ السنة الدراسية في أيلول

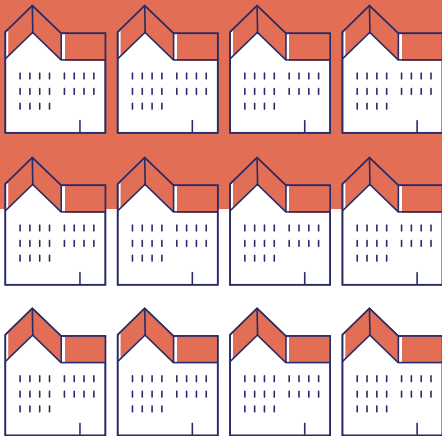


In Ulm gibt es 27 Grundschulen,
die in Schulbezirke eingeteilt sind.

في أولم توجد سبع وعشرون مدرسة ابتدائية
موزعة في محيط مدينة أولم.

Im Frühjahr müssen Sie Ihr Kind an der
Schule in Ihrer Nähe anmelden.

في الربيع يجب عليك تسجيل طفلك في
المدرسة القريبة من سكنك

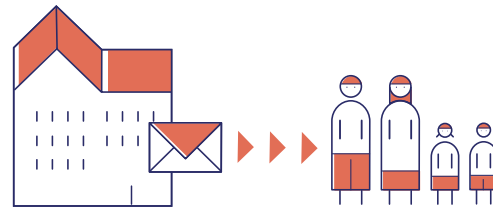


Den genauen Termin zur Anmeldung
teilen die Grundschulen mit.

تخبر المدارس الابتدائية بتوقيت التسجيل
المفروض.

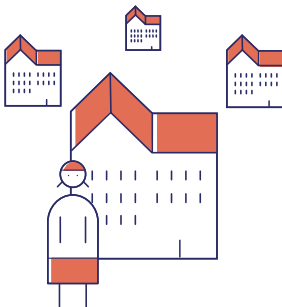
In welche Grundschule Ihr Kind geht,
richtet sich nach Ihrer Wohnadresse.

بناءً على موقع سكنك يتم تحديد المدرسة
الابتدائية لطفلك.



Wenn Sie unterjährig nach Ulm
kommen, melden Sie Ihr Kind auch
an der Schule in Ihrer Nähe an.

إذا حضرت إلى أولم خلال العام الجاري، فقم
بتسجيل طفلك أيضًا في المدرسة القريبة
منك.

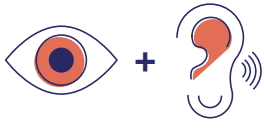


Schuleingangsuntersuchung

المعاينة أو الفحص الأولي للدخول إلى المدرسة

Vor dem Schulbeginn findet in der KiTa noch eine Untersuchung Ihres Kindes durch einen Kinderarzt oder eine Kinderärztin vom Gesundheitsamt statt. Zu diesem Termin erhalten Sie eine Einladung.

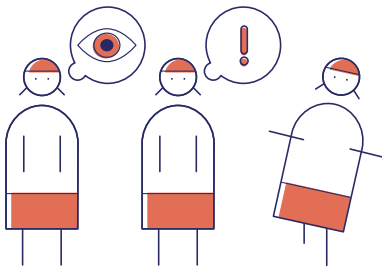
قبل بداية السنة الدراسية سيخضع ابنك في الروضة لفحص من قبل دكتور الأطفال أو من دكتور أطفال تابع لوزارة الصحة. لهذا الموعد سترسل إليك دعوة.



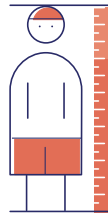
Seh- und Hörtest
فحص النظر وفحص السمع



Sprachtest
اختبار لغوي



Wahrnehmung,
Aufmerksamkeit, Motorik
überprüfen
الاستيعاب التركيز، وفحص المهارات الحركية



Körpergröße
und Gewicht messen
فحص الطول والوزن

Vorbereitungsklassen الصفوف التحضيرية

Ihr Kind kann kein Deutsch sprechen oder nur sehr wenig? Dann kann Ihr Kind eine Vorbereitungsklasse besuchen.

طفلك لا يعرف الألمانية أو القليل؟ عندئذٍ يستطيع طفلك الذهاب إلى الصف التحضيري

In der Vorbereitungsklasse lernen die Kinder Deutsch sprechen, schreiben und lesen.

في الصف التحضيري يتعلم الأطفال التكلم بالألمانية الكتابة والقراءة



Vorbereitungsklasse
الصفوف التحضيرية



sprechen
التكلم



schreiben
الكتابة



lesen
القراءة

Weitere Informationen
bekommen Sie bei:

معلومات أخرى توجد هنا:

Albrecht-Berblinger-Gemeinschaftsschule

Frau Toupheksis

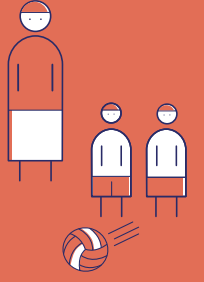
Römerstraße 50
89077 Ulm
Telefon: 0731 / 161 35 18
f.toupheksis@ulm.de

Betreuungsangebote

عروض الرعاية

An allen Ulmer Grundschulen gibt es eine Betreuung vor und nach dem Unterricht für Ihr Kind. Es gibt viele verschiedene Angebote. Die genauen Betreuungszeiten richten sich nach der Betreuungsform der Schule. Bitte fragen Sie bei Ihrer Schule nach.

في جميع المدارس الابتدائية في أولم توجد رعاية لطفلك قبل الحصة وبعدها. هناك العديد من العروض المختلفة. تعتمد الأوقات الدقيقة لرعاية الطفل على نوع الرعاية في المدرسة. من فضلك اسأل عن ذلك في مدرستك.



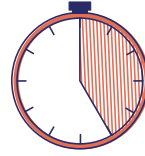
Verlässliche Grundschule المدسة الابتدائية المعتمد عليها



Vor und nach dem vormittäglichen Unterricht: 7:30 - 8:30 Uhr und 12 - 14 Uhr mit Mittagessen
Betreuung und Mittagessen kostenpflichtig

قبل الحصة الدراسية الصباحية وبعدها: الساعة 7:30 - 8:30 والساعة 12 - 14 مع الغداء الرعاية والغداء مقابل رسوم

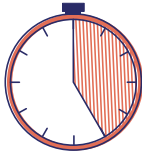
Verlässliche Grundschule und flexible Nachmittagsbetreuung المدسة الابتدائية المعتمد عليها ورعاية مرنة لفترة ما بعد الظهر



Auch am Nachmittag: 7:30 - 8:30 Uhr und 12 - 17 Uhr mit Mittagessen
Betreuung und Mittagessen kostenpflichtig

أيضاً في فترة ما بعد الظهر: الساعة 7:30 - 8:30 والساعة 12 - 17 مع الغداء الرعاية والغداء مقابل رسوم

Ganztagschule مدسة اليوم الكامل



Den ganzen Tag zwischen dem Unterricht: 7 - 8 Uhr und 11:30 - 17 Uhr mit Mittagessen
Betreuung kostenlos
Mittagessen kostenpflichtig

طوال اليوم بين الفصول الدراسية: الساعة 7 - 8 والساعة 11:30 - 17 مع الغداء رعاية مجانية الغداء مقابل رسوم

Ferienbetreuung الرعاية خلال العطلة



Bitte informieren Sie sich bei Ihrer Schule, welche Betreuung in den Ferien stattfindet.

يرجى الاستعلام في مدرستك عن أنواع الرعاية التي تتم خلال العطلات.

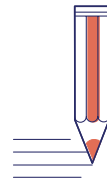
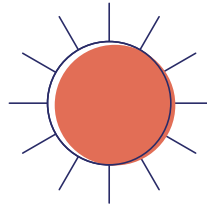
Leistungsbeurteilung

تحديد المستوى

Die Kinder bekommen pro Schuljahr zwei Zeugnisse, am Ende des ersten Halbjahres und am Ende des Schuljahres.
الأطفال يأخذون كل عام شهادتين، في نهاية الفصل الأول وفي نهاية السنة الدراسية.

In der Schule gibt es mündliche und schriftliche Leistungen.

في المدرسة يوجد امتحانات شفوية وكتابية.



schriftlich
كتابي



mündlich
شفهي

Das Halbjahreszeugnis gibt es im Februar.
Das Endjahreszeugnis im Sommer.

الشهادة في منتصف العام الدراسي تكون في شهر شباط. الشهادة النهائية تكون في الصيف.

Die Noten gehen von 1 (sehr gut) bis 6 (ungenügend).

العلامات تتدرج من الواحد (ممتاز) إلى الستة (غير كافي)

1

sehr gut
ممتاز

2

gut
جيد

3

befriedigend
مقبول

4

ausreichend
كافي

5

mangelhaft
ضعيف

6

ungenügend
غير كافي

Zeugnisse الشهادات

In der Klasse 1 und 2 gibt es keine Noten, sondern Schulberichte.
Das sind schriftliche Beurteilungen durch die Klassenlehrkraft.

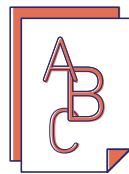
في الصف الاول والثاني لا يوجد علامات، بل تقارير مدرسية.
وهي تكون عبارة عن تقرير من الأستاذ في الصف.

Am Ende der Klasse 2 erhalten die Kinder zusätzlich Noten in Deutsch und Mathematik.

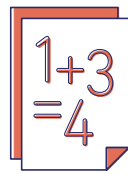
في نهاية الصف الثاني بالإضافة الى التقارير
المدرسية يحصل الطلاب على علامات إضافية
في الألماني والرياضيات.

In der Klasse 3 und 4 gibt es Noten
in allen Fächern.

في الصف الثالث والرابع يحصل الطلاب على
علامات في جميع المواد.



Deutsch
الماني



Mathematik
الرياضيات

Empfehlung für die weiterführende Schule

نصيحة لإكمال الدراسة

Nach der Grundschule müssen alle Kinder auf eine weiterführende Schule gehen.
Welche geeignet ist, entscheidet sich in der Klasse 4 der Grundschule.

بعد المدرسة الابتدائية يجب على كل الأطفال إكمال دراستهم.
الأفضل للطفل يقرر في الصف الرابع.

Wichtig für die Schulwahl sind:

مهم لاختيار المدرسة هو:



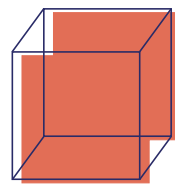
Ausdauer

القدرة على
التحمل



Konzentration

التركيز



abstraktes Denken

التفكير المجرد



Neugier

الفضول



Sprachbegabung

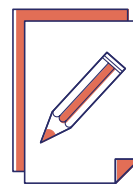
موهبة اللغات



handwerkliche

Begabung

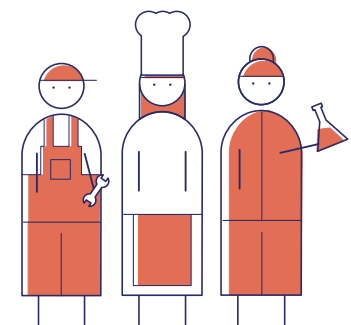
المهارات اليدوية



künstlerische

Begabung

المهارات الفنية



Berufswunsch

المهنة المرغوبة

Eltern erhalten mit dem Halbjahreszeugnis der Klasse 4 eine Empfehlung für eine weiterführende Schule.

يحصل الآباء مع شهادة منتصف العام الدراسي للصف الرابع على نصيحة في أي مدرسة
بإمكان ابنه إكمال دراسته فيها.

Grundschule

Schularten

Deutsch

Arabisch

المدراس الابتدائية

أنواع المدارس

ألماني

عربي

Schularten

أنواع المدارس

Es gibt in Ulm verschiedene Schularten:
هناك أنواع مختلفة من المدارس في أولم.

