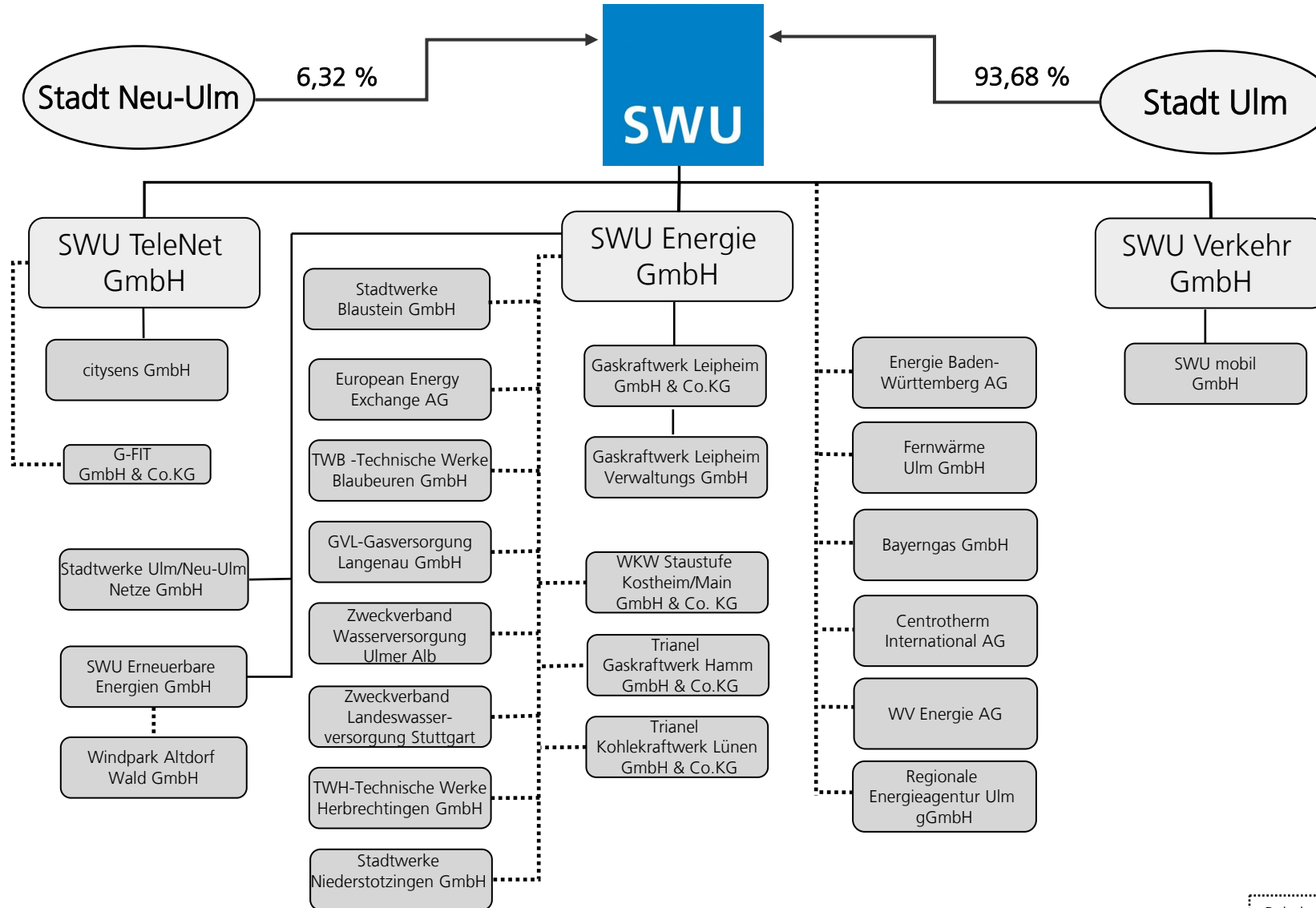


Bei einer gestrichelter Verbindungslinie liegt die Beteiligungsquote $\leq 50\%$. Weitere Beteiligungen dieser Unternehmen sind nicht aufgeführt

Beteiligungen der SWU Stadtwerke Ulm/Neu-Ulm GmbH

- Stand 31.12.2024 -

Stadt Ulm



Bei einer gestrichelter Verbindungslinie liegt die Beteiligungsquote $\leq 50\%$. Weitere Beteiligungen dieser Unternehmen sind nicht aufgeführt