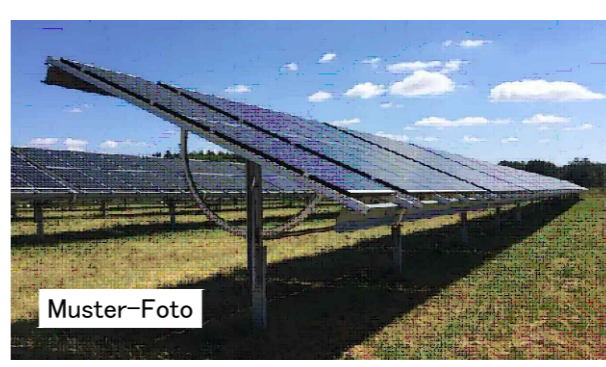


Anlage 9 zu GD 289/25



Legende	
■	PV-Module
■	Gebäude, Trafostation, Speicher
■	öffentl. Erschließung
■	interne Erschließung
—	Baugrenze
—	kein Zaun

Projekt	PV B30 – Anschlussstelle Wiblingen Errichtung einer FF-PVA mit Nebenanlagen
Bauherr	ENERGIEWERK GmbH Lise-Meitner-Straße 3/1 89081 Ulm <small>Unterschrift</small>
Entwurfsverfasser	Energiewerk GmbH Bernd Lipold, Dipl.-Ing. (FH) Architekt Lise-Meitner-Straße 3/1 89081 Ulm <small>Unterschrift (Stempel)</small>

Datum:	Name:
gez. 25-01-10	BLi
änd. 25-08-14	BLi
änd.	
änd.	
freig.	



B-Plan	A2
Phase:	Format:
Vorhabens- und Erschließungsplan	1 : 1.000
Inhalt:	Maßstab:
Freiflächen-Photovoltaik-Anlage	P202
Ulm-Wiblingen B30	Proj.-Nr.:
Projekt:	01a
	Zeichn.-Nr.: