

Newsletter

zu den Großbauprojekten der Stadt Ulm

Newsletter 74 / 25.11.2021

Sie finden alle bisherigen Newsletter (zum Ausdrucken geeignet) auch auf der städtischen Website in der Rubrik:
www.ulm.de/rathaus/stadtpolitik/ulm-baut-um

Die Themen dieses Newsletters:

- Landesgartenschau 2030 Ulm: Abschlussveranstaltung des BürgerForums am 25. November 2021 und Ausstellung im m25 bis Ende Januar 2022
- Einschränkungen an den Rad-/Fußwegen entlang der Neuen Straße
- Linienübersicht ab 12. Dezember 2021

**Abschlussveranstaltung
des LGS-BürgerForums
heute ab 18 Uhr via Livestream**

**LANDES-
GARTEN-
SCHAU
2030 ULM**

**Ergebnisse des
BürgerForums**

**Im Live-Stream unter
<https://lgs-2030-ulm.de>**

Donnerstag,
25. November 2021
ab 18 Uhr

Stadt Ulm
ulm

Heute am **25. November 2021** werden ab 18 Uhr die in den letzten zwei Monaten erarbeiteten **Empfehlungen der Bürgerschaft zum Rahmenplanentwurf der Landesgartenschau 2030** der Stadtspitze und den Vertreter*innen der Fraktionen des Gemeinderats vorgestellt und in Form eines gedruckten BürgerProgramms offiziell übergeben.

Die Öffentlichkeit kann **via Livestream** daran teilnehmen und sich direkt über <https://lgs-2030-ulm.de> einwählen. Eingehende Fragen werden noch während der Veranstaltung soweit wie möglich beantwortet.

Bei der Abschlussveranstaltung des BürgerForums wird Baubürgermeister Tim von Winning, Vertreter*innen der Fraktionen des Gemeinderates, der LGS-Projektleiter Harald Walter, der Geschäftsführer der Förderungsgesellschaft für die Baden-Württembergischen Landesgartenschauen mbH Tobias de Haën, das Planer-Team und die BürgerBotschafter*innen – das gewählte Sprachrohr der zufällig ausgewählten Ulmer*innen – teilnehmen.

Bei Großprojekten, wie es Gartenschauen sind, ist die gesamte Stadtbevölkerung gefragt. Dazu hat die Stadt Ulm mit dem „BürgerForum – Landesgartenschau 2030 Ulm für eine nachhaltige Stadtentwicklung zwischen Wilhelmsburg und Donau“ einen mehrstufigen Dialog mit der Öffentlichkeit geführt. Mehr als 150 zufällig ausgewählte Ulmer*innen hatten sich Ende September intensiv mit dem Rahmenplanentwurf beschäftigt und 25 Empfehlungen dazu erarbeitet. Anschließend wurden diese Empfehlungen in einem rund vierwöchigen Online-Forum öffentlich zur Diskussion gestellt. Mit der Präsentation des BürgerProgramms findet der in 2021 intensiv geführte Dialog mit der Öffentlichkeit seinen Abschluss.

Das **BürgerProgramm** steht heute ab 18 Uhr auf der LGS-Website www.lgs-ulm.de als pdf zum Download bereit.

LGS-Ausstellung im Ulm.Forum in den neuen Ausstellungsräumen im m25 noch bis Ende Januar 2022

Noch bis Ende Januar 2022 können sich interessierte Bürger*innen über den bisherigen Planungsstand zur Landesgartenschau 2030 Ulm und den Bürgerdialog im neuen Ulm.Forum am Münsterplatz 25 informieren.



Foto: Stadt Ulm

An den Modellen kann man sich einen guten Überblick über das Gelände und die fünf Fokusräume (Wilhelmsburg, Blaubeurer Tor, Mittelbastion, EhingerTor und Obere Donaubastion) verschaffen.

Es werden auch zwei „LGS-Sprechstunden“ zusammen mit Vertreter*innen des LGS-Teams zu zwei unterschiedlichen Themenschwerpunkten im Ulm.Forum angeboten:

- Donnerstag, **2. Dezember 2021**, 16 bis 18 Uhr zum aktuellen Zustand der Brücken und Tunnelbauwerke entlang der B10
- Mittwoch, **19. Januar 2022**, 16 bis 18 Uhr zur Bundesfestung und den Überlegungen, wie diese wieder stärker im Stadtraum und in die Alltagswege der Ulmer*innen integriert werden kann.

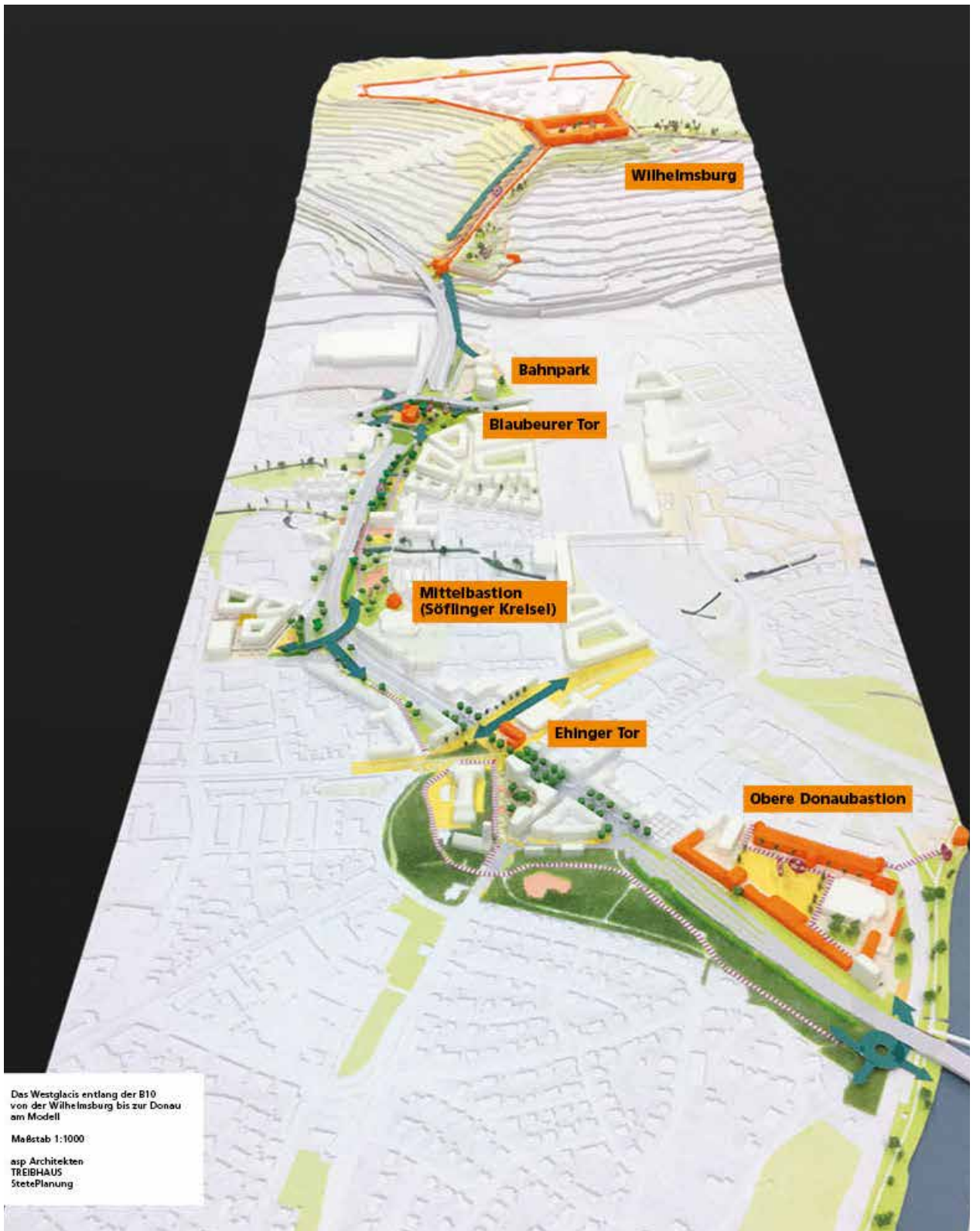


Foto: Thomas Wimmer

Verlängerung der Einschränkungen auf dem nördlichen Rad-/Fußweg entlang der Neuen Straße

Die Einschränkungen im Bereich der nördlichen Fuß- und Radwege entlang der Neuen Straße in der Unterführung werden **bis voraussichtlich Freitag, 10. Dezember 2021** bestehen bleiben. Dort erfolgen die Sanierung einer Gashochdruckleitung sowie einer Hauptwasserleitung.

Zeitweise Behinderung am Fuß-/Radweg über die Neue Straße an der Bahnbrücke

Am **8. Dezember 2021 zwischen 9 und 15 Uhr** ist am Fuß-/Radweg über die Neue Straße an der Bahnbrücke mit Behinderungen infolge erforderlicher Restarbeiten zu rechnen.

12. Dezember 2021: Fahrplanwechsel

Immer am zweiten Sonntag im Dezember findet der Fahrplanwechsel der DB statt. Hier finden Sie aktualisierte Linienübersicht, die ab dem 12. Dezember gelten wird:

Linienübersicht Tagverkehr ab Sonntag, 12. Dezember 2021					
Linie	Richtung	Haltestelle Steig	Linie	Richtung	Haltestelle Steig
1	Böfingen	Hbf B	49	Lehr – Dornstadt – Nellingen	ZOB West B
1	Söflingen	Hbf A	58	Göttingen – Bernstadt	ZOB West C
2	Science Park II	Hbf B	59	Langenau – Niederstrotzingen	ZOB West D
2	Kuhberg	Hbf A	70	Dietenheim – Illertissen	ZOB West C
4	Böfingen Süd	Ehinger Tor B	71	Neu-Ulm Industriegebiet – Ludwigsfeld	ZOB Ost C
4	Wiblingen	Ehinger Tor E	73	Senden – Vöhringen	ZOB Ost C
5	Wissenschaftsstadt	Hbf B	74	Illerkirchberg – Staig – Bihlafingen	ZOB Ost B
5	Ludwigsfeld / Wiley	Hbf A	77	Neu-Ulm – Holzschwang – Hittistetten	ZOB Ost C
6	Eselsberg Hasenkopf	Hbf B	78	Pfaffenhofen – Weißenhorn	ZOB Ost F
6	Donaustadion	Hbf A	79	Neu-Ulm – Pfuher Ried	ZOB Ost B
7	Jungingen	Hbf B	84	Neu-Ulm ZUP – Burlafingen	ZOB Ost E
7	Willy-Brandt-Platz	Hbf A	84X	Neu-Ulm – Burlafingen	ZOB Ost E
10	Blautal-Center	Hbf B	85	Neu-Ulm – Pfuhl	ZOB Ost E
10	Donautal	Hbf A	88	Neu-Ulm ZUP – Steinheim	ZOB Ost E
11	Eggingen	ZOB Ost H	88X	Neu-Ulm – Steinheim	ZOB Ost E
12	Unterweiler / Dellmensingen	ZOB Ost G	231	Erbach – Ringingen – Ehingen	ZOB Ost B
21	Erbach – Ehingen	ZOB Ost F	585	Altheim – Gerstetten	Ehinger Tor F
24	Hüttisheim – Burgrieden – Laupheim	ZOB Ost B	597	Neu-Ulm – Elchingen	ZOB Ost D
30	Laichingen – Westerheim	ZOB West A	737	Neu-Ulm – Finningen – Reutti – Senden	ZOB Ost C
36	Blaustein – Wipplingen	ZOB West A	763	Pfaffenhofen – Beuren – Weißenhorn	ZOB Ost D
37	Blaustein – Bermaringen	ZOB West A	850	Nersingen – Günzburg	ZOB Ost D
38	Blaustein – Markbronn	ZOB West A	870	Nersingen – Ichenhausen	ZOB Ost D
46	Lonsee – Amstetten	ZOB West D		Schienerersatzverkehr	ZOB Ost H

Linienübersicht Nachtverkehr ab Sonntag, 12. Dezember 2021

Linie	Richtung	Haltestelle	Steig	Linie	Richtung	Haltestelle	Steig
N1	Einsingen	ZOB Ost	A	36	Blaustein – Asch – Markbronn	ZOB Ost	G
N2	Wissenschaftsstadt	ZOB Ost	B	46	Lonsee – Amstetten	ZOB Ost	C
N3	Jungingen	ZOB Ost	C	49	Lehr – Dornstadt	ZOB Ost	A
N4	Böfingen	ZOB Ost	D	59	Elchingen – Langenau	ZOB Ost	H
N5	Burlafingen – Steinheim	ZOB Ost	E	73	Neu-Ulm – Senden – Vöhringen	ZOB Ost	C
N7	Unterweiler	ZOB Ost	F	74	Illerkirchberg – Staig – Schnürpfligen	ZOB Ost	B
N8	Donaustetten	ZOB Ost	G	78	Pfaffenhofen – Weißenhorn	ZOB Ost	F
21	Erbach – Ehingen	ZOB Ost	F	850	Neu-Ulm – Nersingen – Straß	ZOB Ost	D
30	Laichinger Alb	ZOB Ost	E		Schienerersatzverkehr	ZOB Ost	H

www.ulm.de www.ding.eu

Gültig ab 12. Dezember 2021.
Änderungen vorbehalten.

Stadt Ulm, Fachbereich Stadtentwicklung, Bau und Umwelt
 Koordinierungsstelle Großprojekte KOST
 Münchner Straße 1
 89073 Ulm
 Deutschland

ulmbautum@ulm.de
 www.ulm.de