

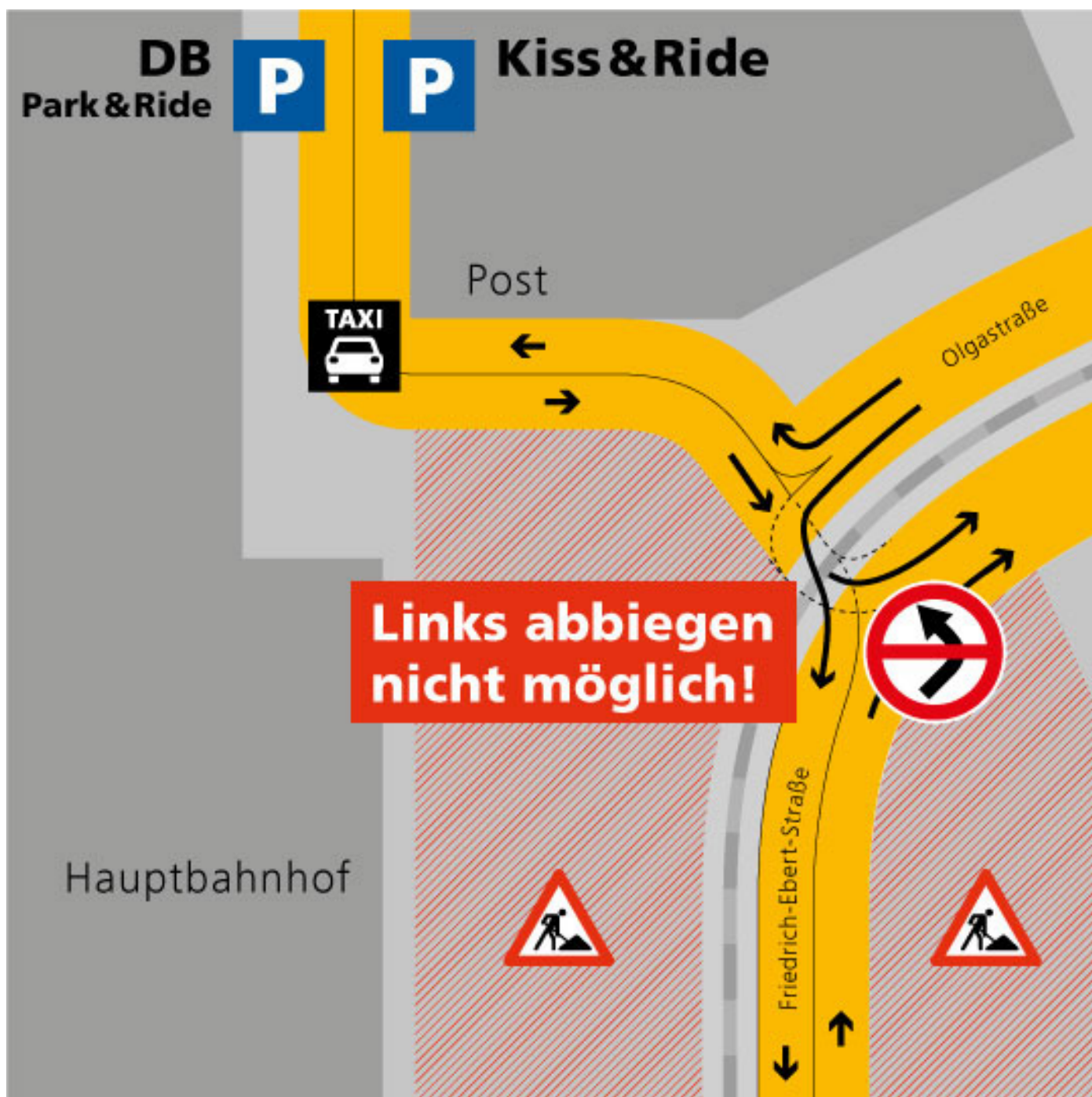
Newsletter

zu den Großbauprojekten der Stadt Ulm

Newsletter 35 / 30.11.2018

Sie finden alle bisherigen Newsletter (zum Ausdrucken geeignet) auch auf der städtischen Website unter:
www.ulm.de/rathaus/stadtpolitik/ulm-baut-um/aktuelle-meldungen-im-newsletter

1./8./15./22. Dezember: Linksabbieger zu Post und Bahnhof gesperrt!



An den verkehrsreichen **Adventssamstagen** (1./8./15./22.12.) wird die **Linksabbiegespur zu Post und Hauptbahnhof jeweils zwischen 8 und 20 Uhr gesperrt**. Damit sollen zum einen der Verkehrsfluß auf der Friedrich-Ebert-Straße und zum anderen die Ausfahrtssituation aus dem Parkhaus Deutschhaus deutlich verbessert werden.

Wer also an den Adventssamstagen zur Post oder zum Hauptbahnhof möchte, kann nur **über die Olgastraße anfahren**.

Die Ausfahrt ist in beide Fahrtrichtungen möglich:
Nach Süden in Richtung Neue Straße / Zingler Straße und nach Norden in Richtung Theater.

8. Dezember: Baustelleninfotalk mit dem Betriebsleiter der PBG

Um **13 Uhr** und um **15 Uhr** startet jeweils der einstündige Baustelleninfotalk mit Klaus Linder, dem Betriebsleiter der Ulmer Parkbetriebsgesellschaft mbH (PBG). Um Anmeldung wird gebeten: ulmbautum@ulm.de

Anlässlich der Inbetriebnahme der Linie 2 gibt es am 8. Dezember **zwischen 12 und 17 Uhr** im Deutschhaus Infos über die Stromladesäulen und das e-Payment. Außerdem werden verschiedene Elektroautomodelle präsentiert.

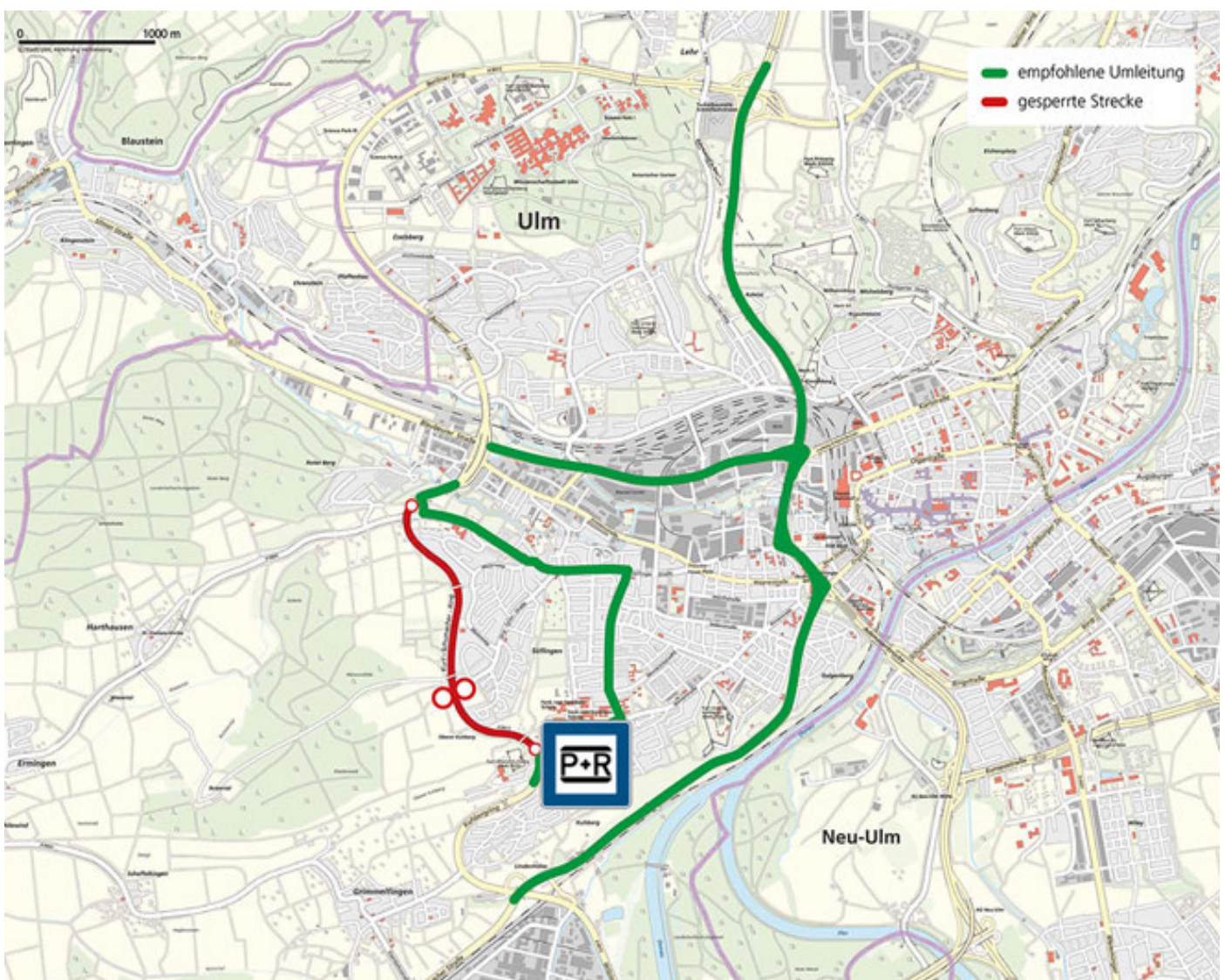


14. bis 16. Dezember: Vollsperrung des Kurt-Schumacher-Rings

Von Freitagabend (19 Uhr) bis einschließlich Sonntagmorgen (5.00 Uhr) muss die Westtangente komplett gesperrt werden. In dieser Zeit wird der infolge eines Anprallschadens gesperrte Fußgängersteg über den Kurt-Schumacher-Ring ausgehoben.

An diesem Wochenende (14. bis 16. Dezember) werden örtliche Umleitungen eingerichtet. Bitte nutzen Sie zur großräumigen Umfahrung die Blaubeurer Straße, Hindenburgring, Bismarckring, Illerstraße und die B311 durch die Innenstadt.

Eine weitere Umleitung wird über die Harthäuser Straße, Söflinger Straße, Königsstraße bis zum Egginger Weg eingerichtet.



Der Park+Ride - Stellplatz am Kuhberg Schulzentrum ist am Adventssamstag (15. Dezember) trotzdem erreichbar.