

Freizeit und Bildung  
Familienentlastender Dienst

**Programm 2023**



**Offene Hilfen für  
Menschen mit Behinderung  
in der Region Donau-Iller**

**Ansprechpartner & Anmeldung:****Johann Reutlinger**

Telefon: 0731 880 325-191

j.reutlinger@lhdi.de

**Tobias Tränkle**

Telefon: 0731 880 325-192

t.traenkle@lhdi.de

**Sarah Guarneri**

Verwaltung

Telefon: 0731 880 325 194

s.guarneri@lhdi.de

**Helena Suchow**

Verwaltung

Telefon: 0731 880 325 195

h.suchow@lhdi.de

**Herausgeber:****Lebenshilfe Donau-Iller e.V.**

Offene Hilfen

Söflinger Straße 248

89077 Ulm-Söflingen

Telefon: 0731 880 325 -191

Telefax: 0731 880 325 -189

offene-hilfen@lhdi.de

www.lebenshilfe-donau-iller.de

**Ansprechpartner der Freizeitgruppen:****Blauinsel I und II, Bananenbieger,  
Feierabend-Treff, Dienstag-Treff  
und Montagsclub****Paul Wittich**

Telefon 0175 459 33 61

p.wittich@lhdi.de

**Michaela Weidenlener**

Telefon 0175 418 97 64

m.weidenlener@lhdi.de

**Bildernachweise:**

Die Quellenangaben befinden sich an jedem Bild.  
Wenn keine Quelle angegeben ist, hat die Lebenshilfe Donau-Iller die Bildrechte.

**Hinweis:**

Die Informationen in diesem Heft wurden mit größter Sorgfalt erstellt. Dennoch können Irrtümer nicht ausgeschlossen werden. Für die Richtigkeit und Vollständigkeit des Inhalts kann daher keine Gewähr übernommen werden. Eine Haftung ist ausgeschlossen.

**Design und Layout:**

deutsch\_design ulm

**Druck:** onlineprinters**Stand:** Dezember 2023**Auflage:** 1.250 Stück**Titelfoto:**

Abendstimmung am Ammersee während der Freizeit in Wartaweil im Mai 2022.

Vorwort .....	06
---------------	----

**Allemeines****07**

Mitarbeitende bei den Offenen Hilfen .....	07
Informationen zur Pflege-Versicherung .....	08
Leistungen der Eingliederungs-Hilfe .....	09
Zuschüsse .....	10
Daten-Schutz .....	10
Versicherung und Haftung/Hinweise bezüglich Corona	11
Förderer der Offenen Hilfen .....	12
Anmeldung .....	13

**Freizeiten****15**

Proveis / Südtirol im Winter .....	16
Riffian 1 / Südtirol .....	16
Städtefahrt Hamburg mit Musical .....	17
Wartaweil 1 .....	17
Jursici/Kroatien .....	18
Rimini/ Italien .....	18
Heiterwang / Österreich .....	19
Proveis / Südtirol .....	19
Riffian 2 / Südtirol .....	20
Frammersbach .....	20
Altötting 1 .....	21
Streudorf/ Altmühlsee .....	21
Wartaweil 2 .....	22
Städte-Fahrt Frankfurt .....	22
Scheidegg .....	23
Brügge/Belgien .....	23
Malmedy/Belgien .....	24
Chieming 1 .....	24
Labin/Kroatien .....	25
Jugend-Freizeit Petersthal .....	25
Rückholz .....	26
Chieming 2 .....	26
Altötting 2 .....	27
Wellness-Wochenende in Nördlingen .....	27
Immer wieder Sonntags im Europapark Rust .....	28
Herbstwandern im Allgäu .....	28
Wander-Wochenende am Ammersee .....	29
Kreativ-Wochenende in Babenhausen .....	29
Advents-Wochenende in Bad Hindelang .....	30
Silvester-Freizeit in Altötting .....	30
Weitere Freizeiten .....	31

**Offene Freizeit- und Bildungs-Angebote****33**

Offener Treff in Neu-Ulm .....	33
Inklusive Freizeit-Gestaltung & Freizeitassistenz .....	34
Shopping-Tag in Augsburg .....	34
Erzähl mir was vom Tod .....	35
Stadtführung durch Ulm .....	35
Basketball-Spiel in der Ratiopharm-Arena .....	36
Fußballspiel VfB Stuttgart .....	36
Ausflug in die Welt von Steiff .....	37
Partynacht im Rockside .....	37
Musical Die Schöne und das Biest .....	38
Ausflug in die Wilhelma .....	38
Ausflug nach Füssen .....	39
Inklusiver Selbstbehauptungs-Kurs für Frauen .....	39
Ausflug in den Allgäu Skylinepark .....	40
Begleitung ins Ulmer Zelt oder zur Kulturnacht .....	40
Musical Sister Act auf der Wilhelmsburg .....	41
Abenteuer-Golf in Westerheim .....	41
Varieté im Ulmer Zelt .....	42
Wellness-Tag in Erbach .....	42
Ausflug an den Bodensee .....	43
Festspiele Burgrieden .....	43
Ausflug ins Allgäu .....	44
Führung durch den Fuhrpark der Stadtwerke Ulm .....	44
Theaterstück auf der Schwabenbühne .....	45
Blühendes Barock Ludwigsburg .....	45
Wanderung mit Alpakas .....	46
Erlebnis Bauernhof .....	46
Männer-Tag im Schreber-Garten .....	47
Herbst-Wanderung auf der Schwäbischen Alb .....	47
Florian Zimmer Magie-Theater .....	48
Entspannung im Jordanbad .....	48
Musical Tarzan in Stuttgart .....	49
Weihnachtsmarkt Ulm .....	49
Weihnachts-Märchen im Theater Ulm .....	50
Bildungs-Angebote des Fortbildungs-Instituts L <sup>3</sup> Lernzeit ...	51

<b>Freizeit-Gruppen</b>	<b>55</b>
Blauinsel .....	56
Bananenbieger .....	56
Feierabend-Treff .....	57
Dienstags-Treff .....	57
Montags-Club .....	58
Club 21 .....	58
Kino-Treff .....	59
Kegel-Treff Senden .....	59
Kegel-Treffs in Dietenheim .....	60
Kegel-Treff Ulm .....	60
Kegel-Club „die Profis“ .....	61
Wochenend-Treff in Langenau .....	61
Kletter-Gruppe in Neu-Ulm .....	62
Inklusive Judo-Gruppe .....	62
<b>Familien-Entlastender-Dienst</b>	<b>64</b>
<b>Offene Behinderten-Arbeit im Landkreis Günzburg</b>	<b>65</b>
Unsere Freizeitgruppen .....	66
Integrative Spiel- und Lern-Gruppe für Kleinkinder .....	67
<b>Wissenswertes</b>	<b>70</b>
Angebote des Betreuungsvereins .....	70
Arbeits-Kreis Offene Hilfen .....	74
Fortbildung für Mitarbeiterinnen und Mitarbeiter der Offenen Hilfen .....	75
Ergänzende Unabhängige Teilhabe-Beratungs-Stelle ...	76
Wohnberatung .....	77
Unsere Partner im Landkreis Neu-Ulm .....	78
Runder Tisch Behinderten-Arbeit Landkreis Neu-Ulm...	78
Außensprechtage des Bezirk Schwaben .....	79
Außensprechtage des Zentrum Bayern Familie und Soziales .....	79
<b>Anmeldeformulare</b>	<b>81</b>
Anmelde-Formular Freizeiten 2023 .....	81
Anmelde-Formular für Freizeit- und Bildungs-Angebote 2023 .....	83

**Liebe Teilnehmerinnen und Teilnehmer,  
liebe Partner und Freunde der Offenen Hilfen,  
liebe Eltern und Angehörige, liebe Interessierte,**

trotz Corona konnten glücklicherweise fast alle Freizeit-Angebote wieder stattfinden. Auch das 25-jährige Jubiläum der Offenen Hilfen konnten wir feiern. Höhepunkt war unser Jubiläumsfest am 1. Juli in der Teutonia.

Wir bedanken uns ganz herzlich bei allen Teilnehmerinnen und Teilnehmern und deren Angehörigen, die uns ihr Vertrauen geschenkt haben. Wir danken auch allen Mitarbeiterinnen und Mitarbeitern, die für die Offenen Hilfen tätig waren und tätig sind.

2023 gibt es Veränderungen im Team der Offenen Hilfen. Herr Reutlinger geht im April nach über 25 Jahren bei den Offenen Hilfen in Alters-Teilzeit. Herr Reutlinger wird als ehrenamtlicher Mitarbeiter bei den Offenen Hilfen weiterhin tätig sein.

Wir bieten wieder ein vielseitiges Freizeit-Programm an. Auf den ersten Seiten sind die allgemeinen Informationen zu den Freizeit-Angeboten zusammengefasst. Im Hauptteil sind alle Angebote genauer beschrieben. Im hinteren Teil informieren wir über den Familien-Entlastenden Dienst und die Angebote der Offenen Behindertenarbeit der Lebenshilfe in Günzburg. Unter „Wissenswertes“ finden Sie die Angebote des Betreuungs-Vereins und weitere Tipps zur Beratung und Fortbildung. Am Ende des Heftes finden Sie die Anmelde-Formulare.

Das Programm-Heft ist in einfacher Sprache geschrieben. Wir hoffen, dass es besser zu verstehen ist. Wir danken Lydia Peter für die Tipps und Anregungen.

Wir wünschen Ihnen viel Spaß beim Lesen. Wir hoffen, dass für Sie ein passendes Angebot dabei ist.

Es grüßen Sie herzlich die Mitarbeiterinnen und Mitarbeiter der Offenen Hilfen.

## Mitarbeitende bei den Offenen Hilfen



**Johann Reutlinger**

Leitung Offene Hilfen  
Freizeiten/ FeD

Telefon: 0731 880 325 191

Fax: 0731 880 325 189

j.reutlinger@lhdi.de



**Tobias Tränkle**

Offene Freizeitangebote  
Bildungs-Angebote/ FeD

Telefon: 0731 880 325 192

Fax: 0731 880 325 189

t.traenkle@lhdi.de



**Helena Suchow**

Verwaltung

Telefon: 0731 880 325 195

Fax: 0731 880 325 189

h.suchow@lhdi.de



**Sarah Guarneri**

Verwaltung

Telefon: 0731 880 325 194

Fax: 0731 880 325 189

s.guarneri@lhdi.de



**Paul Wittich**

Freizeit-Gruppen

Telefon: 0175 459 3361

p.wittich@lhdi.de



**Michaela Weidenlener**

Freizeit-Gruppen

Telefon: 0175 418 9764

m.weidenlener@lhdi.de

## Informationen zur Pflege-Versicherung

Die Pflege-Versicherung bezahlt Geld für Menschen, die Hilfe bei der Pflege brauchen. Zum Beispiel Hilfe beim Baden, Duschen, Kochen oder Begleitung.

Wenn man Hilfe bei der Pflege braucht, dann kann man einen Pflege-Grad bei der Pflege-Kasse beantragen.

Die Pflege-Kasse gehört zur Kranken-Kasse.

Es gibt die Pflege-Grade 1 bis 5.

### Wenn man einen Pflege-Grad hat, gibt es verschiedene Möglichkeiten von Hilfe:

#### Pflege-Geld

Pflege-Geld bekommt man bei Pflege-Grad 2 bis 5.

Das Pflege-Geld bekommen meistens die Eltern und Angehörigen für die Pflege.

#### Pflege-Sach-Leistung

Wenn regelmäßig die Sozial-Station kommt, nennt man das Pflege-Sach-Leistung.

Die Pflege-Sach-Leistung bekommt man bei Pflege-Grad 2 bis 5.

Dann bekommt man kein oder weniger Pflege-Geld ausbezahlt.

#### Verhinderungs-Pflege

Wenn man Pflege-Geld bekommt, kann man Verhinderungs-Pflege beantragen.

Das ist eine Ersatz-Pflege, wenn der Pflegebedürftige nicht von seiner gewohnten Pflegeperson betreut wird.

Die Verhinderungs-Pflege gibt es ab Pflegegrad 2.

Die Pflege-Kasse gibt dafür 1.612 Euro im Jahr.

Von diesem Geld können die Betreuungs-Kosten bei der Freizeit bezahlt werden.

#### Kurzzeit-Pflege

Wenn man Pflege-Geld bekommt, kann man Kurzzeit-Pflege beantragen.

Das ist eine Ersatz-Pflege, wenn der Pflegebedürftige nicht von seiner gewohnten Pflegeperson **in einer Pflege-Einrichtung** betreut wird.

Die Kurzzeit-Pflege gibt es ab Pflegegrad 2.

Die Pflege-Kasse gibt dafür 1.774 Euro im Jahr.

Es kann zusätzlich ein Teil der Kurzzeit-Pflege auf die Verhinderungs-Pflege übertragen werden.

Wenn man keine Kurzzeit-Pflege braucht, kann man das Geld zum Beispiel auch für Freizeiten nutzen. Dann stehen 2418 Euro zu Verfügung.



Sie können daher die Pflege-Leistungen, die durch unser Personal erbracht werden, über die Pflege-Kasse abrechnen.

Bei der Antrag-Stellung sind wir gerne behilflich.

### **Entlastungs-Betrag**

Alle Menschen mit Behinderungen mit einem Pflege-Grad haben Anspruch auf den Entlastungs-Betrag.

Er beträgt 125 Euro im Monat.

Von diesem Geld können die Betreuungs-Kosten bei der Freizeit-Gruppe bezahlt werden.

Die Offenen Hilfen sind anerkannter Träger der Behinderten-Hilfe.

Wir dürfen den Entlastungs-Betrag abrechnen.

Zum Beispiel die Betreuungs-Kosten bei der Freizeit-Gruppe.

Der Betrag kann von Monat zu Monat angesammelt werden.

Eine Übertragung des nicht verbrauchten Betrags ist bis Juni des nächsten Jahres möglich.

### **Eine Auszahlung des Entlastungs-Betrags ist nicht möglich.**

Es kann ein Teil des Pflege-Gelds in Pflege-Sach-Leistung umgewandelt werden.

Diese Sach-Leistungen können dann zusätzlich als Entlastungs-Betrag eingesetzt werden.

Es wird dann Ihr Pflege-Geld gekürzt.

Bitte setzen Sie sich bei Bedarf mit ihrer Pflege-Kasse in Verbindung.

## **Leistungen der Eingliederungs-Hilfe**

Für die Angebote der Teil-Habe am Leben in der Gemeinschaft können Sie einen Antrag beim Träger der Eingliederungs-Hilfe stellen.

Zuständig für die Eingliederungs-Hilfe sind die Stadt Ulm oder der Alb-Donau-Kreis.

Im Landkreis Neu-Ulm ist der Bezirk Schwaben zuständig.

Es kommt darauf an, wo Sie wohnen.

Sie müssen sagen, an welchen Angeboten Sie teilnehmen möchten.

Und Sie müssen sagen, wo Sie Unterstützung und Begleitung brauchen.

Durch das Bundes-Teilhabe-Gesetz haben sich die Einkommens- und Vermögensgrenzen erhöht.

Wenn Ihr Einkommen und Vermögen sehr hoch ist, dann bekommen Sie keine Eingliederungs-Hilfe.

## Zuschüsse

Bitte melden Sie sich, wenn sie zu wenig Geld haben, um das Freizeit-Angebot zu bezahlen. Zum Beispiel, wenn Sie Grundsicherung erhalten.

Dann können Sie einen Zuschuss bei der Stiftung Lebenshilfe Region Donau-Iller oder bei der Stiftung für den Landkreis Günzburg beantragen.

Teilnehmerinnen und Teilnehmer aus Bayern können einen Zuschuss für Fahr-Dienste beim Bezirk Schwaben beantragen.

Dazu müssen bestimmte Voraussetzungen erfüllt sein:

- Grad der Behinderung: 100 % +
- Merkzeichen aG für außergewöhnliche Geh-Behinderung oder
- Merkzeichen G für Geh-Behinderung oder
- Merkzeichen H für Hilflos

Das steht alles auf Ihrem Schwerbehinderten-Ausweis.

Sie müssen Ihr Einkommen und Vermögen angeben.

Der Bezirk Schwaben zahlt monatlich Geld auf Ihr Konto.

Sie dürfen das Geld nur für Fahr-Dienste für Freizeit und Kultur ausgeben.

Nicht für Fahrten zum Arzt oder zur Arbeit.

Antrags-Unterlagen erhalten Sie beim

Bezirk Schwaben

Hafnerberg 10, 86152 Augsburg

Telefon: 0821 3101 344

Wir beraten Sie gerne bei der Antrag-Stellung.

## Daten-Schutz

Bei der Anmeldung geben Sie Daten zu Ihrer Person an.

Wir brauchen sie für die Planung, Durchführung und Abrechnung der einzelnen Maßnahmen.

Mit Ihrer Unterschrift unter der Anmeldung kommt eine vertragliche Vereinbarung zustande. (Siehe Artikel 6 Datenschutz-Grund-Verordnung Ziffer b).

Sie erhalten von uns eine Anmelde-Bestätigung.

Sie haben das Recht Ihre Einwilligung zur Speicherung und Verarbeitung Ihrer Daten

zu widerrufen.

**Die vollständige Fassung der Hinweise zum Daten-Schutz finden Sie auf unserer Homepage unter:**

**[www.lebenshilfe-donau-iller.de](http://www.lebenshilfe-donau-iller.de) – Angebote – Angebote für Erwachsene – Freizeit & Offene Hilfen**

Wir schicken Ihnen gerne die vollständigen Hinweise zum Datenschutz zu.

## **Versicherung und Haftung**

Alle Personen, die an unseren Angeboten teilnehmen, sind über unsere Gruppen-Haftpflicht-Versicherung versichert.

Bei Freizeiten ins Ausland schließt die Lebenshilfe für die Teilnehmerinnen und Teilnehmer eine Auslands-Reise-Kranken-Versicherung ab.

Unfall-Versicherungs-Schutz über die Lebenshilfe besteht nicht.

Auch das Reisegepäck ist nicht über die Lebenshilfe versichert.

Die Lebenshilfe haftet nicht für Schäden, an denen sie nicht schuld ist.

## **Hinweise bezüglich Corona**

Wir wissen nicht, wie sich die Corona-Situation im Jahr 2023 entwickelt. Die Reisen und Freizeiten finden nur dann statt, wenn die aktuelle Corona-Lage es zulässt.

Wir empfehlen allen Teilnehmerinnen und Teilnehmern für einen vollständigen Impfschutz zu sorgen.

## Förderer der Offenen Hilfen

Die Offenen Hilfen werden gefördert von:



Regierungspräsidium Tübingen

Bayerisches Staatsministerium für  
Familie, Arbeit und Soziales



Stadt Ulm

**ulm**



## Anmeldung

Die **Anmelde-Formulare für die Angebote** befinden sich auf den **Seiten 81 bis 84**.  
Bitte schicken Sie die Anmeldung

- per Post an die **Lebenshilfe Donau-Iller, Offene Hilfen, Söflinger Straße 248, 89077 Ulm** oder
- als Mail-Anhang an: **offene-hilfen@lhdi.de** oder
- **über die Haus-Post der Lebenshilfe-Einrichtungen** an die Offenen Hilfen.

Wir empfehlen eine schnelle Anmeldung.

Die Teilnehmer-Zahl ist bei allen Angeboten begrenzt.

Bei der Anmeldung wird in der Regel die Reihenfolge des Eingangs berücksichtigt. Manchmal können wir Ihre Wünsche trotz rechtzeitiger Anmeldung nicht berücksichtigen.

Wir versuchen Ihnen dann ein anderes Angebot zu machen.

Die Angebote sind vor allem für Menschen mit Behinderungen, die bei ihren Eltern oder Angehörigen wohnen. Oder selbständig leben.

Bewohnerinnen und Bewohner aus Wohnstätten können teilnehmen, wenn noch Plätze frei sind.

Wenn Sie teilnehmen können, dann erhalten Sie eine schriftliche Zusage.

Wenn sich für ein Angebot mehr Personen anmelden, als Plätze vorhanden sind, dann machen wir eine Warteliste.

Wenn Plätze frei werden, dann können wir Ihnen einen Platz anbieten.

### Wenn Sie absagen müssen

Bitte informieren Sie uns schnell, wenn Sie nicht teilnehmen können.

Den freien Platz kann dann jemand anders bekommen.

Wenn wir keinen Ersatz finden, dann müssen Sie etwas bezahlen.

Sie finden unser Freizeitprogramm auf der Homepage als PDF zum Ausdrucken:

[www.lebenshilfe-donau-iller.de](http://www.lebenshilfe-donau-iller.de) – Angebote für Erwachsene – Freizeit/ Offene Hilfen.

Sie können unsere Angebote jetzt auch auf der Homepage unter Termine einsehen.



## Ulmer Spatz

### Eine Fahrt mit dem Ulmer Spatz können Sie auf drei Arten genießen:

- Der **KulturSpatz** verkehrt von Mai bis Oktober täglich außer montags zwischen Metzgerturn und Friedrichsau.
- Für Schulklassen fährt der **SchlaueSpatz** von Dienstag bis Freitag auf Bestellung.
- Der **EventSpatz** kann von Dienstag bis Sonntag für besondere Anlässe am Abend gebucht werden.

Der **KulturSpatz** fährt von **Mai bis Oktober** bei Normalwasser ab dem Anlegesteg am Metzgerturn. Die Rundfahrt dauert circa 60 Minuten. Die aktuellen Ablegezeiten finden Sie unter [www.ulmer-schiffahrt.de](http://www.ulmer-schiffahrt.de).

Gruppen sollten einige Tage vorher telefonisch oder per Mail anfragen und Ihre Plätze reservieren.

Auch für Einzelpersonen oder Familien empfiehlt sich eine Reservierung. Reservieren Sie sich Ihre Plätze online unter [www.ulmer-schiffahrt.de](http://www.ulmer-schiffahrt.de), per Mail: [info@ulmer-schiffahrt.de](mailto:info@ulmer-schiffahrt.de) oder telefonisch unter 0731/ 92268-391.

Normalpreis:	10 Euro pro Person
Rentner:	9 Euro pro Person
Ermäßigter Preis:	7 Euro pro Person (Schüler, Studenten, Personen mit Beeinträchtigungen)

Kinder unter 11 Jahren fahren in Begleitung ihrer Eltern umsonst.

Gruppenermäßigung bei Buchung von 20 Personen 1 Euro pro Person.

Der Ulmer Spatz ist barrierefrei und für RollstuhlfahrerInnen geeignet.

Vom 07. August bis 18. August 2023 sind die Betriebs-Ferien der Donau-Iller Werkstätten. Wir bieten in den Betriebs-Ferien mehrere Freizeiten an. Viele Freizeiten sind wieder an bekannten Orten. Es sind auch einige neue Ziele dazu gekommen. Die Betreuer-Teams sind noch nicht überall komplett.

### Was kostet die Freizeit?

#### Grund-Preis

Im **Grund-Preis** ist **Wohnen, Essen und Fahrt** enthalten.

#### Betreuungs-Kosten

Die Betreuungs-Kosten sind die Kosten für die Betreuung und Pflege während der Freizeit.

**Mit einem Pflege-Grad bezahlt die Pflege-Kasse die Betreuungs-Kosten. Über die Verhinderungs-Pflege oder den Entlastungs-Betrag.**

**Mit Pflege-Grad** kostet die Betreuung bei

- **Pflege-Grad 1,2 oder 3** 98 Euro pro Tag
- **Pflege-Grad 4 und 5** 180 Euro pro Tag

Der höhere Betrag gilt auch für Teilnehmerinnen und Teilnehmer mit Schwerst-Pflege-Bedürftigkeit oder aus dem Förder-Bereich der Werkstätten. Bei einem notwendigen Betreuungs-Verhältnis von 1:1 sind die Kosten höher.

Wenn die Pflege-Kasse oder der Eingliederungs-Hilfe-Träger die Kosten nicht übernehmen, dann müssen Sie die Kosten der Betreuung selbst bezahlen.

Zum Beispiel wenn der Entlastungs-Betrag verbraucht ist.

Oder wenn der Teilnehmer oder die Teilnehmerin in einer Wohnstätte wohnt.

**Ohne Pflege-Grad** kostet die Betreuung:

- bei Freizeiten (ab 4 Tage) 50 Euro pro Tag
- bei Wochenend-Freizeiten (Freitag bis Sonntag) 120 Euro

Wir erhalten für die Betreuung von Wohnstätten-Bewohnern keine Zuschüsse.

Für Wohnstätten-Bewohner sind die Betreuungs-Kosten deshalb höher.

Für Wohnstätten-Bewohner ohne Pflege-Grad kostet

die Betreuung bei Wochenend-Freizeiten: 150 Euro



Auch im Winter ist das schöne Bergdorf ein lohnendes Urlaubs-Ziel.

Wir wandern mit Schnee-Schuhen in einer herrlichen Winter-Landschaft. Und wir machen interessante Ausflüge.

Im Gasthof der Familie Moser fühlt man sich schnell wohl. Und das Essen ist lecker.

Schnee-Schuhe stehen zur Verfügung!

## Proveis / Südtirol im Winter



**Wann?** Montag **27. Februar** bis Montag **06. März 2023**  
Das sind 8 Tage.



**Wo?** Gasthof Neue Post in Proveis



**Leitung:** Joachim Schlichting und Kornelia Eberhardt



**Preis:** Wohnen, Essen und Fahrt: 560 Euro  
Betreuung **ohne** Pflege-Grad: 400 Euro  
Bei Pflege-Grad 1 - 3: 98 Euro pro Tag  
Bei Pflege-Grad 4 + 5: 180 Euro pro Tag



**Anzahl:** 6 Personen können mitfahren.



Wir verbringen unseren Urlaub im schönen Südtirol.

Das Passeiertal und das Meraner Land bieten viele Möglichkeiten für Ausflüge und Wanderungen.

Wir haben Halb-Pension gebucht.

## Riffian 1 / Südtirol



**Wann?** Donnerstag **30. März** bis Donnerstag **06. April 2023**  
Das sind 8 Tage.



**Wo?** Oberwirthshof in Riffian bei Meran



**Leitung:** Anton Anderer und Senguel Özcan



**Preis:** Wohnen, Essen und Fahrt: 620 Euro  
Betreuung **ohne** Pflege-Grad: 400 Euro  
Bei Pflege-Grad 1 - 3: 98 Euro pro Tag  
Bei Pflege-Grad 4 + 5: 180 Euro pro Tag



**Anzahl:** 7 Personen können mitfahren.





Wir erkunden die Stadt Hamburg.

Wir besuchen das Musical König der Löwen.

Wir haben Übernachtung mit Frühstück gebucht.

Wir wollen mit der Bahn fahren.

## Städtefahrt Hamburg mit Musical



**Wann?** Sonntag **16. April** bis  
Donnerstag **20. April 2023**  
Das sind 5 Tage.



**Wo?** Novum Hotel Graf Moltke Hamburg



**Leitung:** Ingrid Seybold und Angela Rüd



**Preis:** Wohnen, Essen, Fahrt  
und Eintritt Musical: 590 Euro  
Betreuung **ohne** Pflege-Grad: 250 Euro  
Bei Pflege-Grad 1 - 3: 98 Euro pro Tag  
Bei Pflege-Grad 4 + 5: 180 Euro pro Tag



**Anzahl:** 6 Personen können mitfahren.



Wir wohnen direkt am Ammersee.

Wir genießen den See vom eigenen Steg aus.

Wir können mit dem Schiff eine Rund-Fahrt machen.  
Oder das Kloster Andechs besuchen.

Wir sind mit Voll-Pension gut versorgt.

## Wartaweil 1



**Wann?** Montag **15. Mai** bis  
Samstag **20. Mai 2023**  
Das sind 6 Tage.



**Wo?** Bildungs- und Begegnungsstätte  
Wartaweil bei Herrsching



**Leitung:** Tobias Tränkle und Bettina Herzog



**Preis:** Wohnen, Essen und Fahrt: 420 Euro  
Betreuung **ohne** Pflege-Grad: 300 Euro  
Bei Pflege-Grad 1 - 3: 98 Euro pro Tag  
Bei Pflege-Grad 4 + 5: 180 Euro pro Tag



**Anzahl:** 8 Personen können mitfahren.





rohavideo pixelio.de

Wir verbringen eine Urlaubswoche auf der Halbinsel Istrien.

Wir wohnen in einem Ferienhaus mit Schwimmbad.

Wir machen Ausflüge zu schönen Stränden und Städten in der Umgebung.

## Jursici / Kroatien



**Wann?** Samstag **20. Mai** bis  
Samstag **27. Mai 2023**  
Das sind 8 Tage.



**Wo?** Ferienhaus Villa Bonassini in Jursici bei Pula



**Leitung:** Andreas Menzel und Patricia Menzel



**Preis:** Wohnen, Essen und Fahrt: 580 Euro  
Betreuung **ohne** Pflege-Grad: 400 Euro  
Bei Pflege-Grad 1 - 3: 98 Euro pro Tag  
Bei Pflege-Grad 4 + 5: 180 Euro pro Tag



**Anzahl:** 6 Personen können mitfahren.



hotelvilladiefiori.com

Wir verbringen eine Urlaubswoche an der Adria bei Rimini.

Unser Hotel liegt nahe am Meer und hat ein schönes Schwimmbad.

Wir sind mit Halb-Pension gut versorgt.

## Rimini / Italien



**Wann?** Samstag **03. Juni** bis  
Samstag **10. Juni 2023**  
Das sind 8 Tage.



**Wo?** Hotel Villa die Fiori in Rimini



**Leitung:** Svetlana Hartstein und Jürgen Dürr



**Preis:** Wohnen, Essen und Fahrt: 700 Euro  
Betreuung **ohne** Pflege-Grad: 400 Euro  
Bei Pflege-Grad 1 - 3: 98 Euro pro Tag  
Bei Pflege-Grad 4 + 5: 180 Euro pro Tag



**Anzahl:** 6 Personen können mitfahren.





Die Umgebung um den Heiterwanger See bietet schöne Möglichkeiten für Wanderungen und Ausflüge.

Die Königs-Schlösser bei Füssen, das Schloss Linderhof oder die Zugspitze bei Garmisch-Partenkirchen sind nicht weit.

## Heiterwang / Österreich



**Wann?** Samstag **17. Juni** bis  
Freitag **23. Juni 2023**  
Das sind 7 Tage.



**Wo?** Ferienhof Sunnawirt  
in Heiterwang bei Reutte



**Leitung:** Ulrike Patscheider und  
Renate Schönemann



**Preis:** Wohnen, Essen und Fahrt: 490 Euro  
Betreuung **ohne** Pflege-Grad: 350 Euro  
Bei Pflege-Grad 1 - 3: 98 Euro pro Tag  
Bei Pflege-Grad 4 + 5: 180 Euro pro Tag



**Anzahl:** 6 Personen können mitfahren.



Das Gasthaus der Familie Moser liegt traumhaft schön und hoch oben in den Proveiser Bergen.

Dort ist es gemütlich und das Essen schmeckt gut.

Im Mittelpunkt unseres Urlaubes stehen Wanderungen zu den Almen.

Wir machen auch interessante Ausflüge in der Umgebung.

## Proveis / Südtirol



**Wann?** Montag **19. Juni** bis  
Montag **26. Juni 2023**  
Das sind 8 Tage.



**Wo?** Gasthof Neue Post in Proveis



**Leitung:** Joachim Schlichting und Gundi Ege



**Preis:** Wohnen, Essen und Fahrt: 560 Euro  
Betreuung **ohne** Pflege-Grad: 400 Euro  
Bei Pflege-Grad 1 - 3: 98 Euro pro Tag  
Bei Pflege-Grad 4 + 5: 180 Euro pro Tag



**Anzahl:** 13 Personen können mitfahren.



Wir verbringen unseren Urlaub im schönen Südtirol.

Das Passeiertal und das Meraner Land bieten viele Möglichkeiten für Ausflüge und Wanderungen.

## Riffian 2 / Südtirol



**Wann?** Dienstag **20. Juni** bis  
Mittwoch **28. Juni 2023**  
Das sind 9 Tage.



**Wo?** Oberwirthshof in Riffian bei Meran



**Leitung:** Stefanie Becher und Mathias Reisenauer



**Preis:** Wohnen, Essen und Fahrt: 620 Euro  
Betreuung **ohne** Pflege-Grad: 450 Euro  
Bei Pflege-Grad 1 - 3: 98 Euro pro Tag  
Bei Pflege-Grad 4 + 5: 180 Euro pro Tag



**Anzahl:** 6 Personen können mitfahren.



Wir verbringen eine Urlaubs-Woche im Naturpark Spessart.

Die Umgebung bietet viele Freizeitmöglichkeiten.

Wir wohnen in einem Hotel mit Schwimmbad und Kegelbahn.

Wir haben Halbpension gebucht.

## Frammersbach



**Wann?** Samstag **01. Juli** bis  
Samstag **08. Juli 2023**  
Das sind 8 Tage.



**Wo?** Landhotel Spessartruh in Frammersbach zwischen Frankfurt und Würzburg



**Leitung:** Ludwig Müller und Emma Müller



**Preis:** Wohnen, Essen und Fahrt: 560 Euro  
Betreuung **ohne** Pflege-Grad: 400 Euro  
Bei Pflege-Grad 1 - 3: 98 Euro pro Tag  
Bei Pflege-Grad 4 + 5: 180 Euro pro Tag



**Anzahl:** 6 Personen können mitfahren.



Wir sind wieder im Freizeit-Haus St. Elisabeth mit der schönen Park-Anlage zu Gast.

Wir freuen uns auf den Pizza-Abend und gemütliche Stunden am Lagerfeuer.

Wir machen erlebnisreiche Ausflüge in Oberbayern.

Wir sind mit Halb-Pension gut versorgt.

## Altötting 1



**Wann?** Samstag **08. Juli** bis  
Samstag **15. Juli 2023**  
Das sind 8 Tage.



**Wo?** Freizeit- und Begegnungs-Zentrum  
St. Elisabeth in Altötting



**Leitung:** Liane Moser, Vera Sandock  
und Rolf Neumann



**Preis:** Wohnen, Essen und Fahrt: 580 Euro  
Betreuung **ohne** Pflege-Grad: 400 Euro  
Bei Pflege-Grad 1 - 3: 98 Euro pro Tag  
Bei Pflege-Grad 4 + 5: 180 Euro pro Tag



**Anzahl:** 6 Personen können mitfahren.



Wir verbringen eine Urlaubs-Woche im Fränkischen Seenland.

Wir wohnen in einem Hotel nahe des Altmühlsees.

Die Umgebung bietet viele Freizeitmöglichkeiten.

Wir haben Halb-Pension gebucht.

## Streudorf / Altmühlsee



**Wann?** Samstag **08. Juli** bis  
Samstag **15. Juli 2023**  
Das sind 8 Tage.



**Wo?** Hotel Frankenhof in Streudorf



**Leitung:** Angelika Obst und Aysel Erdem



**Preis:** Wohnen, Essen und Fahrt: 520 Euro  
Betreuung **ohne** Pflege-Grad: 400 Euro  
Bei Pflege-Grad 1 - 3: 98 Euro pro Tag  
Bei Pflege-Grad 4 + 5: 180 Euro pro Tag



**Anzahl:** 6 Personen können mitfahren.





Wir wohnen direkt am Ammersee.

Wir genießen den See vom eigenen Steg aus.

Wir können mit dem Schiff eine Rund-Fahrt machen.  
Oder das Kloster Andechs besuchen.

Wir sind mit Voll-Pension gut versorgt.

## Wartaweil 2



**Wann?** Montag **24. Juli** bis  
Samstag **29. Juli 2023**  
Das sind 6 Tage.



**Wo?** Bildungs- und Begegnungsstätte  
Wartaweil bei Herrsching



**Leitung:** Johann Reutlinger und Irmgard Schick



**Preis:** Wohnen, Essen und Fahrt: 420 Euro  
Betreuung **ohne** Pflege-Grad: 300 Euro  
Bei Pflege-Grad 1 - 3: 98 Euro pro Tag  
Bei Pflege-Grad 4 + 5: 180 Euro pro Tag



**Anzahl:** 8 Personen können mitfahren.



Wir besuchen die Stadt Frankfurt am Main.

Wir bummeln durch die Altstadt zum bekannten Rathaus auf dem Römerberg.

Wir besuchen das Bankenviertel mit den vielen Hochhäusern.

Wir machen bei schönem Wetter einen Ausflug in den Taunus.

Wir haben Übernachtung mit Frühstück gebucht.

## Städte-Fahrt Frankfurt



**Wann?** Samstag **5. August** bis  
Donnerstag **10. August 2023**  
Das sind 6 Tage.



**Wo?** Flemings Express Hotel Frankfurt



**Leitung:** Ingrid Seybold und Alysha Creamer



**Preis:** Wohnen, Essen und Fahrt: 480 Euro  
Betreuung **ohne** Pflege-Grad: 300 Euro  
Bei Pflege-Grad 1 - 3: 98 Euro pro Tag  
Bei Pflege-Grad 4 + 5: 180 Euro pro Tag



**Anzahl:** 6 Personen können mitfahren.



SvenRichter@pixelio.de

Wir verbringen unseren Urlaub in Scheidegg.

Wir machen Wanderungen und Ausflüge an den Bodensee und in den Bregenzer Wald.

## Scheidegg



**Wann?** Samstag **05. August** bis Freitag **11. August 2023**  
Das sind 7 Tage.



**Wo?** Feriethaus Allmannsried bei Scheidegg



**Leitung:** Ulrike Patscheider und Renate Schönemann



**Preis:** Wohnen, Essen und Fahrt: 470 Euro  
Betreuung **ohne** Pflege-Grad: 350 Euro  
Bei Pflege-Grad 1 - 3: 98 Euro pro Tag  
Bei Pflege-Grad 4 + 5: 180 Euro pro Tag



**Anzahl:** 6 Personen können mitfahren.



ErichWestenda.b@pixelio.de

Wir verbringen eine Urlaubswoche in der Stadt Brügge nahe der Nordsee.

Wir genießen die Sonne, den Wind und das Meer.

Wir bummeln durch die mittelalterliche Innenstadt von Brügge.

Wir machen Ausflüge zu den Sehenswürdigkeiten der Umgebung.

## Brügge / Belgien



**Wann?** Samstag **05. August** bis Sonntag **13. August 2023**  
Das sind 9 Tage.



**Wo?** Ferienhaus Sint Kruis in Brügge



**Leitung:** Melinda Maier, Nadine Bauer und Melissa Ernst



**Preis:** Wohnen, Essen und Fahrt: 740 Euro  
Betreuung **ohne** Pflege-Grad: 450 Euro  
Bei Pflege-Grad 1 - 3: 98 Euro pro Tag  
Bei Pflege-Grad 4 + 5: 180 Euro pro Tag



**Anzahl:** 11 Personen können mitfahren.





Thomas Max Müller pixelio.de

Malmedy ist eine französischsprachige Stadt in den belgischen Ardennen.

Wir schauen uns die Formel 1 Rennstrecke in Spa an.

Wir wollen die Stadt Maastricht, die Burganlage Reinhardtstein und die Talsperre Robertville besuchen.

Wir wohnen in einem großen Ferienhaus mit Whirlpool, Tischkicker und Billard.

## Malmedy / Belgien



**Wann?** Samstag **05. August** bis Montag **14. August 2023**  
Das sind 10 Tage.



**Wo?** Ferienhaus in Malmedy in der Provinz Lüttich



**Leitung:** Detlev Träger, Gabi Fronmüller, Johanna Bilger und Florian Fröhler



**Preis:** Wohnen, Essen und Fahrt: 680 Euro  
Betreuung **ohne** Pflege-Grad: 500 Euro  
Bei Pflege-Grad 1 - 3: 98 Euro pro Tag  
Bei Pflege-Grad 4 + 5: 180 Euro pro Tag



**Anzahl:** 12 Personen können mitfahren.



Rose/Eckstein/pixelio.de

Wir verbringen eine Urlaubs-Woche am Chiemsee.

Wir wohnen nur 100 Meter vom See entfernt.

Wir können schöne Ausflüge rund um den See oder auf die Fraueninsel machen.

Wir haben Übernachtung mit Frühstück gebucht.

## Chieming 1



**Wann?** Sonntag **06. August** bis Samstag **12. August 2023**  
Das sind 7 Tage.



**Wo?** Ferienhof Wiesholler in Chieming



**Leitung:** Karin Kohler und Ines Klippstein



**Preis:** Wohnen, Essen und Fahrt: 560 Euro  
Betreuung **ohne** Pflege-Grad: 350 Euro  
Bei Pflege-Grad 1 - 3: 98 Euro pro Tag  
Bei Pflege-Grad 4 + 5: 180 Euro pro Tag



**Anzahl:** 6 Personen können mitfahren.





HapeBo Helene Souza pixello.de lliger/

Wir genießen den Sommer auf der Halbinsel Istrien.

Wir wohnen in einem Ferienhaus mit Schwimmbad.

Es ist nicht weit zum Meer.

Wir machen Ausflüge in die schöne Umgebung.

## Labin / Kroatien



**Wann?** Sonntag **06. August** bis  
Freitag **18. August 2023**  
Das sind 13 Tage.



**Wo?** Ferienhaus Lola bei Labin in Istrien



**Leitung:** Elke Costa-Ramminger und Oliver Neumeyer



**Preis:** Wohnen, Essen und Fahrt: 980 Euro  
Betreuung **ohne** Pflege-Grad: 650 Euro  
Bei Pflege-Grad 1 - 3: 98 Euro pro Tag  
Bei Pflege-Grad 4 + 5: 180 Euro pro Tag



**Anzahl:** 7 Personen können mitfahren.



Wir verbringen eine erlebnisreiche Woche im Allgäu.

Wir machen Ausflüge in die schöne Umgebung.

Wir machen wieder viele Spiele, ein Lagerfeuer und eine Disco.

## Jugend-Freizeit Petersthal



**Wann?** Samstag **12. August** bis  
Samstag **19. August 2023**  
Das sind 8 Tage.



**Wo?** Freizeit-Heim Karl-Kässbohrer-Haus  
in Petersthal



**Leitung:** Johanna Wind und Peter Ortmann



**Preis:** Wohnen, Essen und Fahrt: 350 Euro  
Betreuung **ohne** Pflege-Grad: 40 Euro  
Bei Pflege-Grad 1 - 3: 98 Euro pro Tag  
Bei Pflege-Grad 4 + 5: 180 Euro pro Tag



**Anzahl:** Es steht noch nicht endgültig fest,  
ob die Freizeit stattfinden kann.



Rückholz liegt im Allgäu in der Nähe von Füssen.

Wir wohnen auf dem Ferien-Hof Kobel.

Wir machen Ausflüge in die schöne Allgäuer Bergwelt. Oder einen Stadt-Bummel in Füssen.

Wir werden uns selbst verpflegen.

## Rückholz



**Wann?** Samstag **12. August** bis Samstag **19. August 2023**  
Das sind 8 Tage.



**Wo?** Ferien-Hof Kobel  
in Luimoos bei Rückholz



**Leitung:** Nicole Becker und Florian Hirsch



**Preis:** Wohnen, Essen und Fahrt: 500 Euro  
Betreuung **ohne** Pflege-Grad: 400 Euro  
Bei Pflege-Grad 1 - 3: 98 Euro pro Tag  
Bei Pflege-Grad 4 + 5: 180 Euro pro Tag



**Anzahl:** 6 Personen können mitfahren.



Rose/Eckstein/pixelio.de

Wir verbringen eine Urlaubs-Woche am Chiemsee.

Wir wohnen nur 100 Meter vom See entfernt.

Wir können schöne Ausflüge rund um den See oder auf die Fraueninsel machen.

Wir haben Übernachtung mit Frühstück gebucht.

## Chieming 2



**Wann?** Sonntag **12. August** bis Samstag **19. August 2023**  
Das sind 8 Tage.



**Wo?** Ferienhof Wiesholler in Chieming



**Leitung:** Karin Kohler und Ines Klippstein



**Preis:** Wohnen, Essen und Fahrt: 560 Euro  
Betreuung **ohne** Pflege-Grad: 400 Euro  
Bei Pflege-Grad 1 - 3: 98 Euro pro Tag  
Bei Pflege-Grad 4 + 5: 180 Euro pro Tag



**Anzahl:** 6 Personen können mitfahren.



Wir sind wieder im Freizeit-Haus St. Elisabeth mit der schönen Park-Anlage zu Gast.

Wir freuen uns auf den Pizza-Abend und gemütliche Stunden am Lagerfeuer.

Wir machen erlebnisreiche Ausflüge in Oberbayern.

Wir sind mit Halb-Pension gut versorgt.

## Altötting 2



**Wann?** Sonntag **13. August** bis  
Sonntag **20. August 2023**  
Das sind 8 Tage.



**Wo?** Freizeit- und Begegnungs-Zentrum  
St. Elisabeth in Altötting



**Leitung:** Johann Reutlinger und Angelika Obst



**Preis:** Wohnen, Essen und Fahrt: 580 Euro  
Betreuung **ohne** Pflege-Grad: 400 Euro  
Bei Pflege-Grad 1 - 3: 98 Euro pro Tag  
Bei Pflege-Grad 4 + 5: 180 Euro pro Tag



**Anzahl:** 8 Personen können mitfahren.



Wir wollen uns ein Wochenende lang verwöhnen.

Mit Schönheit und Pflege von Kopf bis Fuß.

Mit gesundem und leckerem Essen.

Mit Zeit zum Schwätzen, Spielen und Entspannen.

## Wellness-Wochenende in Nördlingen



**Wann?** Freitag **24. Februar** bis  
Sonntag **26. Februar 2023**



**Wo?** JUFA - Jugend- und Familiengästehaus Nördlingen



**Leitung:** Isabelle Bollinger, Nadine Bauer und Melinda Maier



**Preis:** Wohnen, Essen und Fahrt: 180 Euro  
Betreuung **ohne** Pflege-Grad: 120 Euro  
Bei Pflege-Grad 1 - 3: 98 Euro pro Tag  
Bei Pflege-Grad 4 + 5: 180 Euro pro Tag



**Anzahl:** 12 Personen können mitfahren.





Sven Richter pixelio.de

Wir fahren zum Europapark Rust.

Wir sind am Samstag einen Tag im Europapark.

Wir besuchen die Fernsehsendung „Immer wieder Sonntags“, wenn wir Karten bekommen.

Wir übernachten im Hotel Moxy in Rust.

## Immer wieder Sonntags im Europapark Rust



**Wann?** Freitag **23. Juni** bis  
Sonntag **25. Juni 2023**



**Wo?** Europapark Rust



**Leitung:** Melinda Maier  
und eine weitere Mitarbeiterin



**Preis:** Wohnen, Essen und Fahrt: 380 Euro  
Betreuung **ohne** Pflege-Grad: 120 Euro  
Bei Pflege-Grad 1 - 3: 98 Euro pro Tag  
Bei Pflege-Grad 4 + 5: 180 Euro pro Tag



**Anzahl:** 6 Personen können mitfahren.



Auch in diesem Jahr wollen wir im Herbst wieder eine Wander-Freizeit anbieten.

Wir sind dieses Jahr in den Center Parcs Leutkirch zu Gast.

Wir wohnen in zwei Luxus-Ferienhäusern mit Wellness-Bereich.

Wir wandern in der schönen Umgebung im Allgäu.

Wir werden uns selbst verpflegen.

## Herbstwandern im Allgäu



**Wann?** Freitag **22. September** bis  
Montag **25. September 2023**  
Das sind 4 Tage.



**Wo?** Center Parcs Allgäu bei Leutkirch



**Leitung:** Johann Reutlinger, Andreas Menzel,  
Irmgard Schick und Beate Bader



**Preis:** Wohnen, Essen und Fahrt: 250 Euro  
Betreuung **ohne** Pflege-Grad: 150 Euro  
Bei Pflege-Grad 1-3: 98 Euro pro Tag  
Bei Pflege-Grad 4+5: 180 Euro pro Tag



**Anzahl:** 11 Personen können mitfahren.





MarinaRadic/pixelio.de

Wir verbringen ein Herbst-Wochenende am Ammersee.

Wir machen einfache Wanderungen rund um den See.

Wir lassen uns mit Voll-Pension verwöhnen.

## Wander-Wochenende am Ammersee



**Wann?** Freitag **13. Oktober** bis Sonntag **15. Oktober 2023**



**Wo?** Bildungs- und Begegnungsstätte Wartaweil bei Herrsching



**Leitung:** Paul Wittich und Stefanie Becher



**Preis:** Wohnen, Essen und Fahrt: 180 Euro  
 Betreuung **ohne** Pflege-Grad: 120 Euro  
 Bei Pflege-Grad 1-3: 98 Euro pro Tag  
 Bei Pflege-Grad 4+5: 180 Euro pro Tag



**Anzahl:** 9 Personen können mitfahren.



TommyWeiss@pixelio.de

Wir wollen gemeinsam mit gekauften und gesammelten Dingen etwas Neues gestalten.

Mit Farbe, Glitzer, Kleber und viel Liebe zum Detail.

Es ist für jeden etwas dabei.

Wir haben auch Zeit für einen Stadt-Bummel.  
 Oder einen Ausflug.

## Kreativ-Wochenende in Babenhausen



**Wann?** Freitag **20. Oktober** bis Sonntag **22. Oktober 2023**



**Wo?** Jugendbildungs-Stätte Babenhausen



**Leitung:** Lea Polzer, Conny Kindermann, Nadine Bauer und Melinda Maier



**Preis:** Wohnen, Essen und Fahrt: 160 Euro  
 Betreuung ohne Pflege-Grad: 120 Euro  
 Bei Pflege-Grad 1-3: 98 Euro pro Tag  
 Bei Pflege-Grad 4+5: 180 Euro pro Tag



**Anzahl:** 12 Personen können mitfahren.





Wir wollen uns im Allgäu ein Wochenende lang auf die Weihnachts-Zeit einstimmen.

Wir besuchen den Erlebnis-Weihnachts-Markt mit dem weihnachtlichen Umzug.

Wir wohnen im Hotel Alte Schmiede in Bad Hindelang.

Wir lassen uns mit leckerem Essen verwöhnen.

## Advents-Wochenende in Bad Hindelang



**Wann?** Freitag **01. Dezember** bis Sonntag **03. Dezember 2023**



**Wo?** Hotel Alte Schmiede in Bad Hindelang



**Leitung:** Melinda Maier und Conny Kindermann



**Preis:** Wohnen, Essen, Fahrt und Eintritts-Karte: 200 Euro  
Betreuung **ohne** Pflege-Grad: 120 Euro  
Bei Pflege-Grad 1-3: 98 Euro pro Tag  
Bei Pflege-Grad 4+5: 180 Euro pro Tag



**Anzahl:** 6 Personen können mitfahren.



Wir wollen wieder die Tage rund um den Jahres-Wechsel in Altötting verbringen.

Auf dem Programm stehen kleine Ausflüge in und um die Stadt Altötting.

Zum Beispiel eine Museums-Besichtigung, ein Schwimmbad-Besuch, Spaziergänge, gemütliche Spiele-Runden und vieles mehr.

Natürlich gibt es wieder eine richtige Silvester-Party!  
Wir sind mit Halb-Pension gut versorgt.

## Silvester-Freizeit in Altötting



**Wann?** Freitag **29. Dezember 2023** bis Montag **01. Januar 2024**



**Wo?** Freizeit- und Begegnungs-Zentrum St. Elisabeth in Altötting.



**Leitung:** Johann Reutlinger, Tobias Tränkle, Andreas Menzel, Judith Sila, Irmgard Schick und Helge Siegmund



**Preis:** Wohnen, Essen und Fahrt: 330 Euro  
Betreuung ohne Pflegegrad: 200 Euro  
Bei Pflegegrad 1-3: 98 Euro pro Tag  
Bei Pflegegrad 4+5: 180 Euro pro Tag



**Anzahl:** 12 Personen können mitfahren.



## Weitere Freizeiten

Es gibt noch weitere Freizeiten.  
Nur für Teilnehmende aus den  
genannten Gruppen.

### Freizeit in Langenargen

Verpackungs-Bereich aus der DIW Jungingen  
vom **18. Mai bis 21. Mai 2023**

### Freizeit in Deggenhausertal

Arbeits- und Betreuungs-Bereich aus der DIW Neu-Ulm  
vom **17. Mai bis 21. Mai 2023**

### Freizeit in Langenargen

Klein-Gruppe aus der DIW Neu-Ulm und DIW Blaustein  
vom **18. bis 22. September 2023**

### Freizeit in Aspach

Hauswirtschafts-Bereich aus der DIW Neu-Ulm  
vom **01. bis 03. Dezember 2023**

### Freizeit in Deggenhausertal

Förder-Bereich aus der DIW Jungingen  
vom **26. April bis 30. April 2023**

### Freizeit in Deggenhausertal

Arbeits- und Betreuungsbereich aus der DIW Neu-Ulm  
vom **27. April bis 02. Mai 2023**

## Mitarbeiterinnen und Mitarbeiter gesucht!

Wir sind immer auf der Suche nach Mitarbeiterinnen und Mitarbeitern, die Interesse haben Menschen mit Behinderungen zu begleiten.

Möchten Sie gerne in Ihrer Freizeit monatlich ein paar Stunden die Offenen Hilfen bei der Betreuung von Menschen mit Behinderungen unterstützen?

Haben Sie Zeit und Lust eine Freizeit mit Menschen mit Behinderungen an einem Wochenende oder länger zu begleiten?

Wir freuen uns, wenn Sie sich bei uns melden.







## Offener Treff

### Offen für alle!

Offener Treff für Menschen mit und ohne Behinderungen.

Wir verbringen eine gemütliche Zeit miteinander.

Wir kommen ins Gespräch mit anderen Menschen.

Veranstalter sind die drei Anbieter der Offenen Behinderten-Arbeit im Landkreis Neu-Ulm

## Offener Treff in Neu-Ulm

**Jeden 4. Dienstag im Monat  
von 16.30 bis 18.30 Uhr**

im **Café Vorfeld Inn**

in der Steubenstraße 34 in Neu-Ulm

### Termine 2023:

24.01., 28.02., 28.03., 25.04., 23.05., 27.06.,  
25.07., 26.09., 24.10., 28.11., 19.12.2023



gefördert vom





Sie oder Ihr Kind /Angehöriger möchten bei einem Verein an Ihrem Wohnort mitmachen und wissen nicht wie?

Sie möchten Unterstützung bei der Kontaktaufnahme zu einem Verein, zur Volks-Hochschule oder zu einer anderen Gruppe?

Sie möchten gerne eine Begleitung zur Teilnahme an einem Freizeit-Angebot?

Sie wollen selbst eine Reise planen und brauchen Hilfe?

## Inklusive Freizeit-Gestaltung & Freizeitassistenz



**Wann?** Termine nach Vereinbarung



**Wo?** Offene Hilfen der Lebenshilfe Donau-Iller  
Söflinger Straße 248, 89077 Ulm  
Auf Wunsch auch bei Ihnen zu Hause



**Wer:** Tobias Tränkle, Telefon: 0731 880 325 192  
Johann Reutlinger, Telefon: 0731 880 325 191



Kommen Sie auf uns zu.  
Wir helfen Ihnen gerne.  
Wir überlegen zusammen, wie Sie auf Ihren gewünschten Verein oder Veranstalter zugehen können.

Wir besprechen zusammen, ob Sie zur Teilnahme eine Begleitung benötigen.  
Wir überlegen, wie die Begleitung aussehen soll.



Wir fahren mit dem Zug nach Augsburg.

Wir bummeln durch die Geschäfte der Innenstadt.

## Shopping-Tag in Augsburg



**Wann?** Samstag **18. Februar 2023**  
9 Uhr bis 19 Uhr



**Wo?** Innenstadt von Augsburg



**Leitung:** Conny Kindermann und Melinda Maier



**Preis:** 15 Euro Taschengeld für die Einkehr  
Die Zugfahrt ist mit Schwerbehinderten-Ausweis und Wertmarke kostenlos.  
Die Fahrt kostet sonst etwa 10 Euro.  
Taschengeld je nach Shopping-Bedarf  
50 Euro für die Betreuung **ohne** Pflege-Grad  
14 Euro pro Stunde für die Betreuung **mit** Pflege-Grad



**Anzahl:** 6 Personen können mitfahren.  
Treffpunkt ist der Ulmer Haupt-Bahnhof.



Foto: Martina Strili

Abschiednehmen und Tod gehört zum Leben.

Wir besuchen die Sonderausstellung rund um Abschiednehmen und Tod im Edwin Scharff Museum.

Wir kehren danach im Museumscafé ein.

## Erzähl mir was vom Tod



**Wann?** Freitag **10. März 2023**  
13.30 Uhr bis 16.30 Uhr



**Wo?** Edwin Scharff Museum Neu-Ulm



**Leitung:** Tobias Tränkle



**Preis:** 5 Euro für Eintritt  
18 Euro für Betreuung **ohne** Pflege-Grad  
14 Euro pro Stunde für Betreuung **mit** Pflege-Grad  
Taschengeld für Einkehr im Café



**Anzahl:** 10 Personen können teilnehmen  
Ein Fahr-Dienst von den Werkstätten Jungingen, Neu-Ulm und Senden ist möglich.



die wilhelmsburg.de

Wir erleben eine spannende Stadtführung durch Ulm.

Es geht um das Ulmer Geld - von Ulm aus in die Welt!

## Stadtführung durch Ulm



**Wann?** Donnerstag **23. März 2023**  
17 Uhr bis 19 Uhr



**Wo?** Stadtzentrum Ulm



**Leitung:** Rita Franke und Doris Reiber  
Stadtführer Jörg Zenker



**Preis:** 12 Euro für die Führung  
12 Euro für Betreuung **ohne** Pflegegrad  
14 Euro pro Stunde für Betreuung **mit** Pflegegrad



**Anzahl:** 20 Personen können teilnehmen.  
Auch Angehörige und MitarbeiterInnen der Lebenshilfe können sich anmelden, wenn noch Plätze frei sind.  
Die TeilnehmerInnen werden von den Werkstätten Jungingen, Neu-Ulm und Senden abgeholt.  
Die Heimfahrt bitte selbst organisieren.





Wir wollen wieder ein Basketball-Spiel in der Ratiopharm-Arena besuchen.

Die Spiele und die Stimmung in der Halle werden sicher toll.

## Basketball-Spiel in der Ratiopharm-Arena



**Wann?** **März oder April 2023**  
17.00 Uhr bis 20.00 Uhr  
Der Termin steht noch nicht fest.



**Wo?** Ratiopharm-Arena in Neu-Ulm



**Leitung:** Tobias Tränkle und Anne Plink



**Preis:** 20 Euro für die Eintritts-Karte  
20 Euro für Betreuung **ohne** Pflege-Grad  
14 Euro pro Stunde für Betreuung **mit** Pflege-Grad



**Anzahl:** 14 Personen können teilnehmen.



Fußballfans aufgepasst!

Wir fahren wieder zu einem Heimspiel des VfB Stuttgart in die Mercedes Benz Arena.

Die Stimmung wird sicher wieder gut!

## Fußballspiel VfB Stuttgart



**Wann?** **März oder April 2023**  
12.30 Uhr bis 19 Uhr



**Wo?** Mercedes Benz Arena Stuttgart



**Leitung:** Conny Kindermann und Melinda Maier



**Preis:** 40 Euro für Fahrt und Eintritt  
30 Euro für Betreuung **ohne** Pflege-Grad  
14 Euro pro Stunde für Betreuung **mit** Pflege-Grad



**Anzahl:** 14 Personen können teilnehmen.  
Treffpunkt für die Abfahrt und Ankunft sind die Donau-Iller-Werkstätten Neu-Ulm und Jungingen.



Wir besuchen die Welt von Steiff in Giengen.

Wir erfahren dort Interessantes zum Leben von Margarethe Steiff und über die berühmten Teddybären.

## Ausflug in die Welt von Steiff



**Wann?** Freitag **März oder April 2023**  
12.30 Uhr bis 19.30 Uhr  
Der Termin steht noch nicht fest



**Wo?** Welt von Steiff in Giengen an der Brenz



**Leitung:** Isabelle Bollinger



**Preis:** 25 Euro für Fahrt und Eintritt  
30 Euro für Betreuung **ohne** Pflege-Grad  
14 Euro pro Stunde für Betreuung **mit** Pflege-Grad



**Anzahl:** 14 Personen können teilnehmen.  
Treffpunkt für die Abfahrt und Ankunft sind die Donau-Iller-Werkstätten Neu-Ulm und Jungingen.



Wir besuchen die Disco Rockside in Ulm.

Dort tanzen wir in die Nacht hinein.  
Lassen wir es rocken!

## Partynacht im Rockside



**Wann?** Freitag **im April 2023**  
21.30 Uhr bis ca. 1.30 Uhr



**Wo?** Disco Rockside beim Blaubeurer Ring in Ulm



**Leitung:** Nadine Bauer, Conny Kindermann und Lea Polzer



**Preis:** 10 Euro für Eintritt  
20 Euro Taschengeld für Getränke/ einen Imbiss  
25 Euro für die Betreuung **ohne** Pflegegrad  
14 Euro pro Stunde für die Betreuung **mit** Pflegegrad



**Anzahl:** 10 Personen können teilnehmen.  
Treffpunkt ist am Ikea-Parkplatz.  
Ein Fahrdienst für die Heimfahrt ist in Ausnahmefällen möglich.



Meyhome/pixelio.de

Wir besuchen das Musical  
„Die Schöne und das Biest“.

Die Vorstellung wird sicher ein tolles  
Erlebnis.

## Musical Die Schöne und das Biest



**Wann?** Samstag **02. April 2023**  
15 Uhr bis 17 Uhr



**Wo?** Congress Centrum Ulm



**Leitung:** Michaela Weidenlener und Paul Wittich



**Preis:** 30 Euro für den Eintritt  
12 Euro für Betreuung **ohne** Pflege-Grad  
14 Euro pro Stunde für Betreuung **mit** Pflege-Grad  
Taschengeld für Getränk



**Anzahl:** 15 Personen können teilnehmen.  
Treffpunkt ist am Congress Centrum in Ulm.  
Ein Fahr-Dienst ist in Ausnahmefällen möglich.



KatrinHammer/pixelio.de

Wir machen einen Ausflug in die  
Wilhelma.

Wir besuchen dort viele Tiere und  
spazieren durch die Tropenhäuser.

## Ausflug in die Wilhelma



**Wann?** Samstag **22. April 2023**  
9 Uhr bis 19 Uhr



**Wo?** Wilhelma bei Stuttgart



**Leitung:** Melinda Maier und Melissa Ernst



**Preis:** 25 Euro für die Fahrt und Eintritt  
15 Euro Taschengeld für die Einkehr  
50 Euro für die Betreuung **ohne** Pflege-Grad  
14 Euro pro Stunde für Betreuung **mit** Pflege-Grad



**Anzahl:** 7 Personen können mitfahren.  
Treffpunkt zur Abfahrt sind die  
Donau-Iller-Werkstätten Neu-Ulm und Jungingen.



Wir machen einen Ausflug ins Allgäu.

Wir bummeln durch die Altstadt von Füssen.

Wir besuchen, wenn möglich, das Königs-Schloss Neuschwanstein.

## Ausflug nach Füssen



**Wann?** Samstag **23. April 2023**  
9 Uhr bis 19 Uhr



**Wo?** Füssen und Schloss Neuschwanstein bei Füssen



**Leitung:** Melinda Maier und Conny Kindermann



**Preis:** 30 Euro für Fahrt und Eintritt  
50 Euro für Betreuung **ohne** Pflege-Grad  
14 Euro pro Stunde für Betreuung **mit** Pflege-Grad



**Anzahl:** 7 Personen können mitfahren.  
Treff-Punkt für die Abfahrt und Ankunft sind die Donau-Iller-Werkstätten Neu-Ulm und Senden.



Wie wirke ich sicher?

Wie erkenne und vermeide ich gefährliche Situationen?

Mit welchen Tricks kann ich ohne großen Kraftaufwand Angriffen schnell entkommen?

Wir stärken mit schauspielerischen Elementen und mit Spaß unser Selbstbewusstsein.  
Einschränkungen halten uns nicht ab.

## Inklusiver Selbstbehauptungs-Kurs für Frauen



**Wann?** Samstag **29. April 2023**  
9 Uhr bis 17 Uhr



**Wo?** Chon-Ji Sportschule  
Virchowstraße 1-3 am Eselsberg in Ulm



**Leitung:** Dr. Dana M. Simmet  
Cheftrainerin und Diplom-Selbstverteidigungs-Lehrerin  
und eine Mitarbeiterin der Offenen Hilfen



**Preis:** 45 Euro Kurs-Gebühr (Taschen-Geld für Mittags-Pizza)  
45 Euro für Betreuung **ohne** Pflege-Grad  
14 Euro pro Stunde für Betreuung **mit** Pflege-Grad



**Anzahl:** 10 Personen können teilnehmen.  
Auch Angehörige und MitarbeiterInnen der Lebenshilfe können sich anmelden, wenn noch Plätze frei sind.  
Treff-Punkt ist direkt in der Sport-Schule am Eselsberg.  
Ein Fahr-Dienst ist in Ausnahmefällen möglich.



Wir vergnügen uns einen Tag lang im Allgäu Skylinepark bei Bad Wörishofen.

## Ausflug in den Allgäu Skylinepark



**Wann?** **Mai 2023**  
9 Uhr bis 20 Uhr  
Der Termin steht noch nicht fest.



**Wo?** Allgäu Skylinepark bei Bad Wörishofen



**Leitung:** Nadine Bauer, Conny Kindermann, Isabelle Bollinger und Sandra Schmutz



**Preis:** 25 Euro für Fahrt und Eintritt  
50 Euro für Betreuung **ohne** Pflege-Grad  
14 Euro pro Stunde für Betreuung **mit** Pflege-Grad



**Anzahl:** 15 Personen können mitfahren.  
Treff-Punkt für die Abfahrt und  
Ankunft sind die Donau-Iller-Werkstätten  
Neu-Ulm und Senden.



Im Mai startet wieder das Ulmer Zelt. Mit vielen verschiedenen Angeboten. Im September findet die Ulmer Kulturnacht statt.

Wir vermitteln Begleitung und Unterstützung für alle Kultur-Fans.

Viel Spaß bei einem schönen Abend im Ulmer Zelt oder auf der Kulturnacht!

## Begleitung ins Ulmer Zelt oder zur Kulturnacht



**Wann?** Das Ulmer Zelt geht vom **24. Mai bis 08. Juli 2023**. Die Ulmer Kulturnacht ist am **17. September 2023**.



**Wo?** Ulmer Zelt in der Friedrichsau Kulturnacht in Ulm



**Leitung:** Wir vermitteln eine Begleitperson. Die Begleitperson holt Sie bei Bedarf zuhause ab. Die Begleitperson begleitet und unterstützt Sie den Abend über.



**Preis:** Sie bezahlen den ermäßigten Preis für die Eintritts-Karte.  
Die Kosten für die Betreuung rechnen wir, wenn möglich über die Pflege-Kasse ab.  
Ansonsten kostet die Begleitung 20 Euro pro Stunde. Der Fahr-Dienst für die Hin- und Heimfahrt kostet 10 Euro.







Dieses Jahr führt das Theater Ulm das Musical Sister Act auf.

Die Vorstellung unter freiem Himmel auf der Wilhelmsburg wird sicher ein tolles Erlebnis.

## Musical Sister Act auf der Wilhelmsburg



**Wann?** Freitag **23. Juni 2023**  
20 Uhr bis 0 Uhr



**Wo?** Wilhelmsburg auf dem Michelsberg in Ulm



**Leitung:** Michaela Weidenlener und Paul Wittich



**Preis:** 30 Euro für Eintritt  
25 Euro für Betreuung **ohne** Pflege-Grad  
14 Euro pro Stunde für Betreuung **mit** Pflege-Grad  
Taschengeld für Getränke



**Anzahl:** 20 Personen können teilnehmen.  
Treffpunkt ist der Parkplatz an der Zentrale des Drogeriemarkts Müller in Jungingen.



Minigolf war gestern –  
Wir besuchen die Abenteuer-Golf  
Anlage bei Westerheim.

## Abenteuer-Golf in Westerheim



**Wann?** Freitag **30. Juni 2023**  
13.30 Uhr bis 19 Uhr



**Wo?** Westerheim bei Laichingen



**Leitung:** Melinda Maier und Isabelle Bollinger



**Preis:** 20 Euro für die Fahrt und Eintritt  
30 Euro für Betreuung **ohne** Pflege-Grad  
14 Euro pro Stunde für Betreuung **mit** Pflege-Grad



**Anzahl:** 10 Personen können teilnehmen.  
Die Teilnehmerinnen und Teilnehmer werden von den Werkstätten Jungingen und Neu-Ulm abgeholt.



Wir erleben einen tollen Abend im Ulmer Zelt!

Mit Musik-Comedy, Artistik oder Schatten-Spiel.

Unterhaltung und Spannung ist garantiert!

## Varieté im Ulmer Zelt



**Wann?** **Ende Juni 2023** Der Termin steht noch nicht fest.  
20 Uhr bis 23 Uhr



**Wo?** Ulmer Zelt in der Friedrichsau



**Leitung:** Tobias Tränkle, Bärbel Neudert und Antonie Hähl



**Preis:** 30 Euro für den Eintritt  
18 Euro für Betreuung **ohne** Pflege-Grad  
14 Euro pro Stunde für Betreuung **mit** Pflege-Grad



**Anzahl:** 10 Personen können teilnehmen.  
Treff-Punkt ist am Ulmer Zelt.  
Ein Fahr-Dienst ist in Ausnahmefällen möglich.



Wir verbringen einen Nachmittag in der Wellness Oase in Erbach.  
Wir lassen es uns richtig gut gehen!

Im Sprudel-Becken, im Schwimm-Bad, beim Kneipen oder einfach beim Entspannen auf der Liege.

Am Abend steht für uns ein leckeres Essen bereit.

## Wellness-Tag in Erbach



**Wann?** Samstag **01. Juli 2023**  
13.30 Uhr bis 20 Uhr



**Wo?** Wellness Lounge in Erbach



**Leitung:** Nadine Bauer, Conny Kindermann, Melinda Maier und Isabelle Bollinger



**Preis:** 55 Euro für Eintritt, Getränk und Abendessen  
20 Euro für eine Massage, falls gewünscht  
35 Euro für Betreuung **ohne** Pflege-Grad  
14 Euro pro Stunde für Betreuung **mit** Pflege-Grad  
Taschengeld für Getränke



**Anzahl:** 15 Personen können teilnehmen.  
Treff-Punkt sind die Werkstätten Neu-Ulm und Senden.



Wir machen einen Ausflug an den Bodensee nach Lindau.

Wir bummeln am See entlang und machen eine Schiff-Fahrt.

## Ausflug an den Bodensee



**Wann?** Sonntag **02.07.2023**  
9 Uhr bis 19 Uhr



**Wo?** Lindau am Bodensee



**Leitung:** Melinda Maier und Melissa Ernst



**Preis:** 30 Euro für die Fahrt und Schiff-Fahrt  
15 Euro Taschengeld für die Einkehr  
50 Euro für die Betreuung **ohne** Pflege-Grad  
14 Euro pro Stunde für Betreuung **mit** Pflege-Grad



**Anzahl:** 7 Personen können mitfahren.  
Treffpunkt zur Abfahrt sind die  
Donau-Iller-Werkstätten Neu-Ulm.



Wir besuchen die Festspiele in Burgrieden.  
Dort werden neue Abenteuer von Winnetou aufgeführt.

Die Vorstellung unter freiem Himmel wird sicher ein tolles Erlebnis.

## Festspiele Burgrieden



**Wann?** Freitag **21. Juli 2023**  
19 Uhr bis 0 Uhr



**Wo?** Festspiel-Gelände bei Burgrieden



**Leitung:** Paul Wittich, Michaela Weidenlener  
und weitere Mitarbeiterinnen und Mitarbeiter



**Preis:** 35 Euro für den Eintritt und Fahrt  
30 Euro für Betreuung **ohne** Pflege-Grad  
14 Euro pro Stunde für Betreuung **mit** Pflege-Grad  
Taschengeld für Getränke



**Anzahl:** 20 Personen können teilnehmen.  
Treff-Punkt für die Abfahrt sind die  
Donau-Iller Werkstätten Neu-Ulm.  
Alle Teilnehmerinnen und Teilnehmer werden nach  
der Vorführung heimgefahren.



Wir machen einen Ausflug ins Allgäu.

Wir besuchen eine Alm oberhalb des Alpsees bei Immenstadt.

Mit der Sommer-Rodel-Bahn geht es wieder ins Tal.

## Ausflug ins Allgäu



**Wann?** Samstag **22. Juli 2023**  
9 Uhr bis 19 Uhr



**Wo?** Immenstadt im Allgäu



**Leitung:** Isabelle Bollinger und Sandra Schmutz



**Preis:** 30 Euro für Fahrt, Sessel-Bahn, Sommer-Rodel-Bahn  
15 Euro Taschengeld für die Einkehr  
50 Euro für Betreuung **ohne** Pflege-Grad  
14 Euro pro Stunde für Betreuung **mit** Pflege-Grad



**Anzahl:** 17 Personen können mitfahren.  
Treff-Punkt zur Abfahrt sind die  
Donau-Iller-Werkstätten Neu-Ulm.



Wo parken die Straßenbahnen und Busse von Ulm?

Wie werden sie gepflegt?

Wir besuchen den Fuhrpark der Stadtwerke Ulm in der Weststadt.

## Führung durch den Fuhrpark der Stadtwerke Ulm



**Wann?** Freitag **im Juli 2023**  
14 Uhr bis 17 Uhr  
Der Termin steht noch nicht fest.



**Wo?** Straßenbahndepot in der Ulmer Weststadt



**Leitung:** Tobias Tränkle



**Preis:** 5 Euro für die Führung  
18 Euro für Betreuung **ohne** Pflege-Grad  
14 Euro pro Stunde für Betreuung **mit** Pflege-Grad



**Anzahl:** 10 Personen können teilnehmen.  
Ein Fahr-Dienst von den Werkstätten Jungingen,  
Neu-Ulm und Senden ist möglich.





©Schwabenbühne/ Foto: Daniel Scheffold

Wir besuchen ein Theaterstück auf der Schwabenbühne bei Illertissen.



**Schwabenbühne**  
Roth- und Illertal e.V.

## Theaterstück auf der Schwabenbühne



**Wann?** Freitag **28. Juli 2023**  
20 Uhr bis 22.30 Uhr  
Der Termin steht noch nicht fest



**Wo?** Schwabenbühne bei Illertissen



**Leitung:** Michaela Weidenlener und Paul Wittich



**Preis:** 20 Euro für Eintritt  
10 Euro für Betreuung **ohne** Pflege-Grad  
14 Euro pro Stunde für Betreuung **mit** Pflege-Grad  
Taschengeld für Getränk



**Anzahl:** 15 Personen können teilnehmen.  
Ein Fahr-Dienst von den Werkstätten Neu-Ulm und Senden ist möglich.



Wir machen einen Ausflug in den großen Schlosspark „Blühendes Barock“ nach Ludwigsburg.

Dort besuchen wir die größte Kürbisausstellung der Welt.

## Blühendes Barock Ludwigsburg



**Wann?** Samstag **16. September 2023**  
9 Uhr bis 19 Uhr



**Wo?** Schloss-Park Ludwigsburg bei Stuttgart



**Leitung:** Conny Kindermann und Melinda Maier



**Preis:** 25 Euro für Fahrt und Eintritt  
15 Euro Taschengeld für die Einkehr  
50 Euro für Betreuung **ohne** Pflege-Grad  
14 Euro pro Stunde für Betreuung **mit** Pflege-Grad



**Anzahl:** 7 Personen können mitfahren.  
Treff-Punkt zur Abfahrt sind die Donau-Iller Werkstätten Neu-Ulm.



Wir wandern mit Alpakas in einer schönen Gegend auf der Schwäbischen Alb.

Natürlich ist auch eine Einkehr geplant.

## Wanderung mit Alpakas



**Wann?** Samstag **17. September 2023**  
8.30 Uhr bis 17 Uhr



**Wo?** Alpakahof auf der Schwäbischen Alb



**Leitung:** Lea Polzer und Nadine Bauer



**Preis:** 20 Euro für die Fahrt und Eintritt  
40 Euro für die Betreuung **ohne** Pflege-Grad  
14 Euro pro Stunde für die Betreuung **mit** Pflege-Grad  
20 Euro für die Einkehr



**Anzahl:** 10 Personen können teilnehmen.  
Die Teilnehmerinnen und Teilnehmer werden von den Werkstätten Jungingen, Neu-Ulm und Senden abgeholt.



Wir besuchen den Bauernhof der Familie Strohmayer in Dietenheim.

Wir erfahren viel über die Arbeit auf dem Hof und dürfen mithelfen.

Wir pressen unseren eigenen Apfelsaft.

## Erlebnis Bauernhof



**Wann?** Freitag **Ende September 2023**  
14 Uhr bis 17 Uhr  
Der Termin steht noch nicht fest.



**Wo?** Bauernhof Familie Strohmayer in Dietenheim



**Leitung:** Johann Reutlinger



**Preis:** 5 Euro für die Führung  
18 Euro für Betreuung **ohne** Pflege-Grad  
14 Euro pro Stunde für Betreuung **mit** Pflege-Grad



**Anzahl:** Anzahl: 10 Personen können teilnehmen  
Ein Fahr-Dienst von den Werkstätten Neu-Ulm und Senden ist möglich.





Wir verbringen den Nachmittag in einem Schreber-Garten, in dem es viele Tiere gibt:  
Ziegen, Schafe, Puten, Hühner und Wachteln.

Gerhard erzählt uns über seine Arbeit und zeigt uns alle Tiere.

Wir helfen im Garten und hacken Holz.  
Wir grillen Würstchen am Lagerfeuer.

Wir unterhalten uns über Themen, die Männer so beschäftigen.

## Männer-Tag im Schreber-Garten



**Wann?** Freitag **06. Oktober 2023**  
14 Uhr bis 18.30 Uhr



**Wo?** Bei Gerhard im Schreber-Garten in Söflingen



**Leitung:** Johann Reutlinger und Andreas Menzel



**Preis:** 7 Euro für Grillgut und Getränke  
30 Euro für Betreuung **ohne** Pflege-Grad  
14 Euro pro Stunde für Betreuung **mit** Pflege-Grad



**Anzahl:** 10 Männer können teilnehmen.  
Treff-Punkt sind die Werkstätten Jungingen, Neu-Ulm und Senden oder direkt in Söflingen.



Wir wandern in einer schönen Gegend auf der Schwäbischen Alb.

Natürlich ist auch eine Einkehr mit Kaffee und Kuchen geplant.

## Herbst-Wanderung auf der Schwäbischen Alb



**Wann?** Donnerstag **19. Oktober 2023**  
8.30 Uhr bis 17 Uhr



**Wo?** Auf der Schwäbischen Alb  
Das Ziel steht noch nicht fest.



**Leitung:** Rita Franke und Doris Reiber



**Preis:** 25 Euro für Fahrt und Einkehr  
40 Euro für Betreuung **ohne** Pflege-Grad  
14 Euro pro Stunde für Betreuung **mit** Pflege-Grad



**Anzahl:** 10 Personen können teilnehmen.  
Die Teilnehmerinnen und Teilnehmer werden von den Werkstätten Jungingen, Neu-Ulm und Senden abgeholt.



Wir besuchen eine Zaubershow im neuen Magie-Theater von Florian Zimmer.

Wir lassen uns von tollen Tricks verzaubern!

## Florian Zimmer Magie-Theater



**Wann?** Sonntag im Oktober 2023  
Der Termin steht noch nicht fest



**Wo?** Magietheater in Neu-Ulm



**Leitung:** Michaela Weidenlener und Paul Wittich



**Preis:** Ab 50 Euro für Eintritt  
12 Euro für Betreuung **ohne** Pflege-Grad  
14 Euro pro Stunde für Betreuung **mit** Pflege-Grad  
Taschengeld für Getränk



**Anzahl:** 5 Personen können teilnehmen.



Wir werden den Tag gemütlich im Jordanbad verbringen.

Wir entspannen in den verschiedenen warmen Becken.

## Entspannung im Jordanbad



**Wann?** Samstag **18. November 2023**  
10 Uhr bis 16 Uhr



**Wo?** Jordanbad bei Biberach



**Leitung:** Tobias Tränkle, Bärbl Neudert und Antonie Hähli



**Preis:** 20 Euro für Eintritt, Imbiss und Fahrt  
35 Euro für Betreuung **ohne** Pflege-Grad  
14 Euro pro Stunde für Betreuung **mit** Pflege-Grad



**Anzahl:** 15 Personen können mitfahren.  
Treff-Punkt für die Abfahrt und Ankunft sind die Donau-Iller Werkstätten in Senden, Neu-Ulm und Jungingen.







Wir besuchen das Musical „Tarzan“ im Palladium Theater in Stuttgart.

Das spannende Musical wird sicher ein tolles Erlebnis!

## Musical Tarzan in Stuttgart



**Wann?** Sonntag **19. November 2023**  
12 Uhr bis 19 Uhr



**Wo?** Stage Palladium Theater in Stuttgart



**Leitung:** Nadine Bauer, Isabelle Bollinger und Lea Polzer



**Preis:** 100 Euro für Eintritt und Fahrt  
40 Euro für Betreuung **ohne** Pflege-Grad  
14 Euro pro Stunde für Betreuung **mit** Pflege-Grad



**Anzahl:** 14 Personen können mitfahren.  
Treff-Punkt zur Abfahrt sind die  
Donau-Iller Werkstätten Neu-Ulm.



Wir bummeln über den Weihnachtsmarkt.

Wir können etwas trinken, essen oder Geschenke kaufen. Ganz nach Lust und Laune.

## Weihnachtsmarkt Ulm



**Wann?** Freitag **08. Dezember 2023**  
13.30 Uhr bis 16 Uhr



**Wo?** Weihnachtsmarkt Ulm



**Leitung:** Nadine Bauer und Melinda Maier



**Preis:** Taschengeld für Getränke, Essen und Einkäufe  
15 Euro für Betreuung **ohne** Pflege-Grad  
14 Euro pro Stunde für Betreuung **mit** Pflege-Grad



**Anzahl:** 7 Personen können teilnehmen.  
Ein Fahr-Dienst von den Werkstätten Neu-Ulm und  
Senden ist möglich.



Wir schauen uns wieder das Weihnachts-Märchen im Theater Ulm an.

Der Titel des Märchens steht noch nicht fest.

## Weihnachts-Märchen im Theater Ulm



**Wann?** Sonntag **im Dezember 2023**  
Der Termin steht noch nicht fest.



**Wo?** Theater Ulm



**Leitung:** Tobias Tränkle, Bärbli Neudert und Antonie Hähli



**Preis:** 10 Euro für den Eintritt  
15 Euro für Angehörige/ Eltern  
Bei Betreuung ohne Eltern:  
12 Euro für die Betreuung ohne Pflege-Grad  
14 Euro pro Stunde für Betreuung **mit** Pflege-Grad



**Anzahl:** 25 Personen können teilnehmen.  
Eltern und Angehörige sind auch eingeladen.  
Treff-Punkt ist am Haupt-Eingang des Theaters Ulm.  
Ein Fahr-Dienst ist nur in Ausnahmefällen möglich.

# Inklusive Bildungswoche Ulm

8. – 13.  
Mai 2023

Miteinander voneinander lernen

Neugierig?



In Zusammenarbeit mit



Städtische Kulturbetriebe



habita

Lebenshilfe  
Donau-Rijer

vhulm

## Bildungs-Angebote des Fortbildungs-Instituts L<sup>3</sup> Lernzeit



### L<sup>3</sup> Lernzeit

Das Fortbildungs-Institut der Lebenshilfe Donau-Iller heißt L<sup>3</sup> Lernzeit. L<sup>3</sup> steht für Lebens-Langes-Lernen.

Mehrere Fortbildungen stehen auch für Menschen mit Behinderungen offen.

Für Beschäftigte der Donau-Iller Werkstätten sind die Fortbildungen kostenlos. Die Teilnehmerplätze sind begrenzt.

Haben Sie Interesse? Dann melden Sie sich bei den Offenen Hilfen oder direkt im Fortbildungs-Institut bei:

#### Markus Spiegl

Telefon: 0731 96640 623

E-Mail: [m.spiegl@lhdi.de](mailto:m.spiegl@lhdi.de)

Inklusiv



L<sup>3</sup> Lernzeit

### Inklusive Bildungswoche Ulm - Miteinander voneinander lernen



**Termine:** 08. - 13. Mai 2023



**Wo?** Unterschiedliche Veranstaltungsorte  
VH Ulm

### Betriebliche Ersthelfer inklusiv – Grundkurs eintägig



**Termine:** Donnerstag, **02. Februar 2023**  
Mittwoch, **19. April 2023**  
Mittwoch, **19. Juli 2023**  
Mittwoch, **25. Oktober 2023**  
Mittwoch, **29. November 2023**



**Wo?** Je nach Kurs im Fortbildungsinstitut L<sup>3</sup>  
Am Pfannenstiel 12 in Ulm-Jungingen

### Betriebliche Ersthelfer inklusiv – Grundkurs zweitägig



**Termine:** **24. - 25. Januar 2023**  
**20. - 21. April 2023**



**Wo?** Je nach Kurs im Fortbildungsinstitut L<sup>3</sup>  
Am Pfannenstiel 12 in Ulm-Jungingen

### Demenz - eine zunehmende Herausforderung



**Wann?** Mittwoch, **28. Juni 2023**



**Wo?** Fortbildungsinstitut L<sup>3</sup>  
Am Pfannenstiel 12 in Ulm-Jungingen

## Bildungs-Angebote des Fortbildungs-Instituts L<sup>3</sup> Lernzeit

### Grundlagen Schluckstörungen



**Wann?** Donnerstag, **12. Oktober 2023**



**Wo?** Fortbildungsinstitut L<sup>3</sup>  
Am Pfannenstiel 12 in Ulm-Jungingen



**Wann?** Donnerstag, **19. Oktober 2023**



**Wo?** Turnhalle Heilpädagogisches Zentrum  
Holsteiner Str. 1, 89250 Senden

### „Absolute Beginner“ - Microsoft WORD und EXCEL für absolute Neulinge



**Wann?** Donnerstag, **24. Mai 2023**



**Wo?** Fortbildungsinstitut L<sup>3</sup>  
Am Pfannenstiel 12 in Ulm-Jungingen

### Praxisbegleitung Sturzprävention



**Wann?** **individuell**



**Wo?** vor Ort

### Infektionsschutzbelehrung in leichter Sprache



**Wann?** **Frühjahr/Herbst 2023**



**Wo?** ZAB / Zentrum für Arbeit und Bildung  
Nelsonallee 6 / Tor 2, 89231 Neu-Ulm

## Bildungs-Angebote des Fortbildungs-Instituts L<sup>3</sup> Lernzeit

### Vortrag zu Vorsorgevollmacht, Betreuungsverfügung



**Wann?** Donnerstag, **20. April** und  
Donnerstag, **26. Oktober 2023**



**Wo?** Fortbildungsinstitut L<sup>3</sup>  
Am Pfannenstiel 12 in Ulm-Jungingen

### Vortrag zu Patientenverfügung - Vorsorge für die ärztliche Behandlung, wenn ich selbst nicht mehr handlungsfähig bin



**Wann?** Donnerstag, **20. Juli 2023**



**Wo?** Fortbildungsinstitut L<sup>3</sup>  
Am Pfannenstiel 12 in Ulm-Jungingen

### Vortrag zum Testament und Behindertentestament



**Wann?** Mittwoch, **22. November 2023**



**Wo?** Fortbildungsinstitut L<sup>3</sup>  
Am Pfannenstiel 12 in Ulm-Jungingen

### Vortrag zur Betreuungsrechtsreform



**Wann?** Dienstag, **28. März** und  
Dienstag, **17. Oktober 2023**



**Wo?** Fortbildungsinstitut L<sup>3</sup>  
Am Pfannenstiel 12 in Ulm-Jungingen

### Ausbildung zum Gabelstaplerfahrer



**Wann?** **individuell, Termin bitte erfragen**



**Wo?** ZAB / Zentrum für Arbeit und Bildung  
Nelsonallee 6 / Tor 2, 89231 Neu-Ulm



## Ein Verein ist so stark wie seine Mitgliederzahl...

Unser Verein braucht neue Mitglieder. Damit wir auch in Zukunft mit einer starken Stimme für Menschen mit Behinderung und ihre Angehörigen sprechen können!

Werden Sie Mitglied im gemeinnützigen Verein Lebenshilfe Donau-Iller e.V.

Ihre Vorteile

- Mitglieder erhalten Beratung, Unterstützung und Beistand
- Erfahren Sie Neuigkeiten und Geschichten aus der Lebenshilfe Donau-Iller im Mitgliedermagazin „mittendrin“
- Lesen Sie viermal jährlich die Lebenshilfe-Zeitung mit Beilage in leichter Sprache
- Besuchen Sie die Fortbildung unseres Instituts L<sup>3</sup> für Lebenslanges-Lernen zum Mitgliederpreis.

Über weitere Vorteile und Aktionen informieren wir im Mitgliedermagazin „mittendrin“.

Infos und Beitrittsformular unter:

[www.lebenshilfe-donau-iller.de/das-sind-wir](http://www.lebenshilfe-donau-iller.de/das-sind-wir)



Lebenshilfe Donau-Iller e. V.  
Eberhard-Finckh-Straße 30  
89075 Ulm

Telefon: 0731 922 68 - 100  
info@lebenshilfe-donau-iller.de  
www.lebenshilfe-donau-iller.de

### Spendenkonto

Volksbank Ulm-Biberach  
IBAN: DE75 6309 0100 0006 3210 11  
BIC: ULMVDE66XXX (Ulm, Donau)  
Empfänger: Lebenshilfe Donau-Iller e. V.

## Freizeit-Gruppen

Die Freizeit-Gruppen treffen sich regelmäßig, außerhalb der Schulferien.  
Einige Gruppen gibt es schon seit vielen Jahren.

Sie haben einen festen Stamm an Mitgliedern.  
Die Freizeit-Gruppen bestehen aus etwa 10 bis 20 Mitgliedern.

Die Freizeitgruppen feiern auch Feste mit vielen Gästen.  
Wir hoffen, dass wir im Jahr 2023 wieder Feste feiern können.

Sie wollen regelmäßig an einer Freizeitgruppe teilnehmen?  
Dann können Sie sich gerne bei uns melden.

## Was kosten die Angebote?

### Unkosten-Beitrag

Je nach Unternehmung gibt es Kosten. Zum Beispiel für Eintritt oder Taschengeld.  
Wir bieten bei Bedarf einen Fahr-Dienst an.  
Der Unkosten-Beitrag für Abholung und Rückfahrt beträgt 8 Euro pro Treffen.  
Bei Ausflügen fallen höhere Kosten an.

### Betreuungs-Kosten

Mit Pflege-Grad kostet die Betreuung 14 Euro pro Stunde.

Mit einem Pflege-Grad bezahlt die Pflege-Kasse die Betreuungs-Kosten.  
Über die Verhinderungs-Pflege oder den Entlastungs-Betrag.

Ohne Pflege-Grad kostet die Betreuung 6 Euro pro Stunde.  
Diese Kosten müssen Sie selbst bezahlen.  
Oder über die Eingliederungs-Hilfe beantragen.

Wenn die Pflege-Kasse oder der Eingliederungs-Hilfe-Träger die Kosten nicht übernehmen, dann müssen Sie die Kosten der Betreuung selbst bezahlen.  
Zum Beispiel wenn der Entlastungs-Betrag verbraucht ist.  
Oder wenn die Teilnehmerin oder der Teilnehmer in einer Wohnstätte wohnt.



Dieser Samstag könnte nicht schöner sein. Einmal im Monat unternehmen wir etwas ganz nach Eurem Geschmack.

Zum Beispiel:  
Spiele, Kochen, Basteln, Kino,  
Tiergarten, Stadtbummel,  
Besichtigungen, Ausflüge und vieles  
mehr.

Aktuell bestehen vier Gruppen.  
Die Zuteilung in eine Gruppe erfolgt  
nach den jeweiligen Interessen der  
Teilnehmerinnen und Teilnehmern.

## Blauinsel



**Wann?** **Einmal im Monat** am Samstag  
9 Uhr bis 12 Uhr



**Wo?** Donau-Iller-Werkstätten Jungingen,  
Verwaltungsgebäude



**Leitung:** Paul Wittich und Michaela Weidenlener  
mit weiteren Mitarbeiterinnen und Mitarbeitern



**Anzahl:** 4 Gruppen mit jeweils 12 Teilnehmerinnen und  
Teilnehmern



Montags werden Bananen gebogen  
oder andere Dinge gemacht.  
Zum Beispiel:

Spiele, Kochen, Basteln, Kino,  
Theater, Stadtbummel,  
Besichtigungen, Kegeln und  
vieles mehr.

## Bananenbieger



**Wann?** **1. und 3. Montag im Monat**  
16 Uhr bis 18 Uhr



**Wo?** Donau-Iller-Werkstätten Jungingen  
Verwaltungsgebäude



**Leitung:** Paul Wittich und Michaela Weidenlener



**Anzahl:** 12 Teilnehmerinnen und Teilnehmer







Gemeinsam den Feierabend ausklingen lassen und dabei noch etwas erleben.

Zum Beispiel:  
Spiele, Kochen, Basteln, Kino, Theater,  
Stadtbummel, Besichtigungen, Kegeln  
und vieles mehr.

## Feierabend-Treff



**Wann?** 2. und 4. Dienstag im Monat  
16 Uhr bis 18 Uhr



**Wo?** Donau-Iller-Werkstätten Jungingen,  
Verwaltungsgebäude



**Leitung:** Paul Wittich und Michaela Weidenlener  
mit weiteren Mitarbeiterinnen und Mitarbeitern



**Anzahl:** 9 Teilnehmerinnen und Teilnehmer



Dein Treff am Dienstag.  
Langeweile kennen wir nicht.

Dafür aber ein abwechslungsreiches  
Programm:  
Spiele, Kochen, Basteln, Kino, Theater,  
Besichtigungen, Kegeln  
und vieles mehr.

## Dienstags-Treff



**Wann?** 1. und 3. Dienstag im Monat  
16 Uhr bis 18 Uhr



**Wo?** Räume des Trachtenvereins „Almrausch“  
Schießhausallee 31 in Neu-Ulm



**Leitung:** Paul Wittich und Michaela Weidenlener



**Anzahl:** 14 Teilnehmerinnen und Teilnehmer





Der Start in die neue Woche könnte nicht aufregender sein.  
Wir unternehmen jede Woche etwas anderes.

Zum Beispiel:  
Spiele, Kochen, Basteln, Kino,  
Theater, Besichtigungen, Kegeln  
und vieles mehr.

## Montags-Club



**Wann?** 2. und 4. Montag im Monat  
16 Uhr bis 18 Uhr



**Wo?** Donau-Iller-Werkstätten Jungingen  
Verwaltungsgebäude



**Leitung:** Paul Wittich und Michaela Weidenlener



**Anzahl:** 9 Teilnehmerinnen und Teilnehmern



## Club 21

Wir machen Kinobesuche, Kegeln,  
Cafébesuche, Theaterbesuche,  
Spaziergänge, Ausflüge  
und vieles mehr.

## Club 21



**Wann?** 2. und 4. Mittwoch im Monat  
16 Uhr bis 18 Uhr



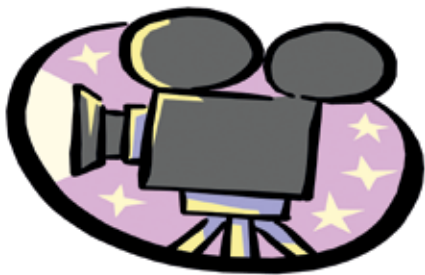
**Wo?** Donau-Iller-Werkstätten Senden



**Leitung:** Franz Hallaschka und Bärbl Neudert



**Anzahl:** 13 Teilnehmerinnen und Teilnehmer



Wir lassen den Arbeitstag gemütlich ausklingen.

Wir sitzen im Kinobistro zusammen und schauen uns anschließend einen aktuellen Film an.

## Kino-Treff



**Wann?** **1. Mittwoch alle zwei Monate**  
16 Uhr bis etwa 19 Uhr



**Wo?** Dietrich Kino in Neu-Ulm



**Leitung:** Tobias Tränkle und Bärbl Neudert



**Anzahl:** 12 Teilnehmerinnen und Teilnehmer



Wir sitzen gemütlich nach Arbeitsende zusammen und machen verschiedene Kegelspiele.

Wir essen in der Pause Pommes.

## Kegel-Treff Senden



**Wann?** **Letzter Donnerstag im Monat**  
16 Uhr bis 18.30 Uhr



**Wo?** Tennis- und Freizeitpark  
Freudenegger Straße 30 in Senden-Freudenegg



**Leitung:** Irmgard Steinle, Antonie Hähl, Bärbl Neudert  
und Tobias Tränkle



**Anzahl:** 18 Teilnehmerinnen und Teilnehmern



Zwei Gruppen treffen sich regelmäßig zum Kegeln im Sportheim des TSV Dietenheim.

Wir machen verschiedene Kegelspiele.

## Kegel-Treffs in Dietenheim



**Wann? Einmal im Monat:**

Gruppe 1: Zweiter Mittwoch im Monat  
16 Uhr bis 18 Uhr

Gruppe 2: Zweiter Donnerstag im Monat  
16 Uhr bis 18 Uhr



**Wo?**

Sportgaststätte  
Illertissener Straße 45 in Dietenheim



**Leitung:**

Gruppe 1: Helga Sender und Tobias Tränkle  
Gruppe 2: Sabine Reichenberger und Karin Kohler



**Anzahl:**

2 Gruppen  
mit jeweils 12 Teilnehmerinnen und Teilnehmer



Wir sitzen gemütlich nach dem Feierabend zusammen.

Wir machen verschiedene Kegelspiele.

## Kegel-Treff Ulm



**Wann?** In der Regel **am letzten Dienstag im Monat**

16 Uhr bis 18.15 Uhr



**Wo?**

Kegelbahn in der Gaststätte Gut Holz in Neu-Ulm



**Leitung:**

Tobias Tränkle und Anne Plink



**Anzahl:**

12 Teilnehmerinnen und Teilnehmer



Seit über 15 Jahren gibt es die Profi-Kegler.

Bewohner und Bewohnerinnen aus dem Haus der Lebenshilfe und Beschäftigte aus den Werkstätten Jungingen gehen zum Kegeln oder machen eine kleine Unternehmung.

## Kegel-Club „die Profis“



**Wann?** **Freitags, in der Regel einmal im Monat**  
18 Uhr bis 20.30 Uhr



**Wo?** Ulm



**Leitung:** Jürgen Dürr



**Anzahl:** 10 Teilnehmerinnen und Teilnehmer

Nähere Informationen erhalten Sie bei Herrn Dürr.  
Telefon: 0731 96640 412



Wir verbringen gemeinsam den Samstag-Nachmittag.

Gemütlich bei einer Tasse Kaffee, Spielen, Gesprächen, Basteln.

Oder aktiv bei Ausflügen in und rund um Langenau.

Es ist für alle etwas dabei!

## Wochenend-Treff in Langenau



**Wann?** **3. Samstag im Monat**  
14 Uhr bis 17 Uhr



**Wo?** Mehrgenerationen-Haus Langenau  
Kuftenstraße 19 in Langenau



**Leitung:** Gabriele Neufischer, Astrid Kölle  
Johann Reutlinger oder Tobias Tränkle



**Anzahl:** 16 Teilnehmerinnen und Teilnehmer  
Die Hin- und Rückfahrt bitte selbst organisieren.  
Eventuell ergeben sich Fahr-Gemeinschaften.



Wir klettern nach Feierabend.

Gut gesichert und unter guter Anleitung.

Vorkenntnisse sind nicht nötig.

Weitere Kletter-Begeisterte sind herzlich willkommen!

## Kletter-Gruppe in Neu-Ulm



**Wann?** **2. Mittwoch im Monat**  
16 Uhr bis 18.00 Uhr



**Wo?** Sparkassendome DAV Kletterwelt Neu-Ulm



**Leitung:** Lydia Steffan, DAV Fachübungsleiterin und Jürgen Frei, Betriebsrats-Vorsitzender der Lebenshilfe



**Anzahl:** Die Gruppe besteht derzeit aus 5 Mitgliedern. Es wird kein Fahrdienst angeboten.



Der Judotrainer Herr Dieter Bischoff bietet eine Judogruppe im Heilpädagogischen Zentrum in Senden an.

Wir haben Spaß an der Bewegung. Selbstbehauptung und Disziplin sind wichtig.

Wir lernen verschiedene Judo-Techniken.

## Inklusive Judo-Gruppe



**Wann?** **2. Dienstag im Monat**  
Von 17.30 Uhr bis 18.45 Uhr  
Nicht in den Schul-Ferien



**Wo?** Sporthalle im Heilpädagogischen Zentrum Senden



**Leitung:** Dieter Bischoff,  
Judotrainer beim Sport-Verein Oberkirchberg



**Anzahl:** Die Gruppe besteht vor allem aus ehemaligen Schülerinnen und Schülern der Lindenhof-Schule. Die Hin- und Rückfahrt bitte selbst organisieren. Eventuell ergeben sich Fahr-Gemeinschaften.



## Museumscafé am Petrusplatz

Di., Mi. 10 – 17 Uhr  
Do. – So. und 10 – 18 Uhr  
an Feiertagen

- Frühstück
- Mittagstisch
- Kaffee & Kuchen

*Alles auch  
to go!*

Informieren Sie sich über unsere Angebote  
und aktuell geltende Öffnungszeiten unter:

[www.lebenshilfe-donau-iller.de](http://www.lebenshilfe-donau-iller.de)  
Tel. 0731 / 880 70 881





## Familien-Entlastender-Dienst

Unser Familien-Entlastender-Dienst bietet eine stundenweise Entlastung für Eltern und Sorge-Berechtigte.

Bei der Pflege und Betreuung ihrer Angehörigen mit Behinderungen. So erhalten Eltern und Sorge-Berechtigte Zeit für Erholung und eigene Aktivitäten. Inhalt und Umfang der Hilfen werden mit den Familien vereinbart.

Unser **Angebot** umfasst:

- stundenweise Betreuung im häuslichen Umfeld während der Abwesenheit der Eltern
- soziale Betreuung, zum Beispiel bei der Freizeit-Gestaltung, Begleitung bei Arzt-Terminen, zu Veranstaltungen oder zum Einkauf
- pflegerische Hilfen, zum Beispiel Hilfe bei der Körper-Pflege oder beim Toiletten-Gang

Je nach Bedarf versuchen wir Praktikantinnen und Praktikanten, ehrenamtliche Mitarbeiterinnen und Mitarbeiter, aber auch Fachkräfte zu vermitteln.

Um den Betreuten einen festen Beziehungs-Rahmen zu geben, wird die Betreuung von einer Person übernommen.

## Kosten

Die Kosten betragen 20 Euro pro Stunde.

Dazu kommen 0,35 Euro pro Kilometer für die An- und Abfahrt.

Wenn angestelltes Fach-Personal eingesetzt werden muss, sind die Kosten höher.

Bei Unternehmungen muss der Betreute die Kosten für sich und die Betreuungs-Person übernehmen. Zum Beispiel für Eintritt oder Essen.

## Abrechnung über Pflegekasse

Die Offenen Hilfen können die Kosten mit der Pflege-Kasse abrechnen.

Über den Entlastungs-Betrag oder die Verhinderungs-Pflege.

Der Entlastungs-Betrag beträgt 125 Euro im Monat.

Ab Pflege-Grad 2 zahlt die Pflege-Kasse 1612 Euro im Jahr für die Verhinderungs-Pflege.

Es kann auch ein Teil der Kurzzeit-Pflege für die Verhinderungs-Pflege eingesetzt werden.

Wenn die Kurzzeit-Pflege nicht oder nur teilweise in Anspruch genommen wird.

Es stehen dann bis zu 2418 Euro zur Verfügung.



Abhängig vom Einkommen und Vermögen ist es möglich, die Kosten über die Eingliederungs-Hilfe zu beantragen.

Zum Beispiel in Form eines Persönlichen Budgets.

Wenn weder Pflege-Kasse noch Eingliederungs-Hilfe zahlen, dann müssen die Kosten selbst getragen werden.

Die Offenen Hilfen der Lebenshilfe Donau-Iller e.V. sind bei der Antrag-Stellung für die Leistungen behilflich.

In regelmäßigen Abständen werden die erbrachten Leistungen mit der Pflege-Kasse oder mit den Sorge-Berechtigten abgerechnet.

## **Offene Behinderten-Arbeit im Landkreis Günzburg**

Im nördlichen Landkreis Günzburg bieten wir die Offene Behinderten-Arbeit an.

Die Offene Behinderten-Arbeit wird mit OBA abgekürzt.

Schwer-Punkt sind Angebote für Kinder, Jugendliche und junge Erwachsene.

### **Unsere OBA-Angebote im Überblick**

- Familien-Entlastender-Dienst
- regelmäßige Freizeit-Gruppen: Kinder-, Teenie- und Jugend-Gruppe
- Integrative Spiel- und Lern-Gruppe für Kleinkinder ab 2,5 Jahren
- Angebote für Geschwisterkinder
- Beratung von Menschen mit Behinderungen und ihrer Angehörigen
- Sommer-Ferien-Programm
- integrative Freizeit-, Begegnungs- und Bildungs-Angebote
- Sonder-Veranstaltungen: Feste, Ausflüge, Schul-Projekte
- mehrtägige Freizeiten

### **Familien-Entlastender-Dienst**

Wir betreuen Menschen mit Behinderungen für ein paar Stunden.

Am Tag oder Abend.

Bei Bedarf auch in den Ferien.

Wir bieten Entlastung im Alltag.

Die Entlastung ist am Bedarf der Familie ausgerichtet und soll der Familie helfen.

Und zur Steigerung der Lebens-Qualität aller Familien-Mitglieder beitragen.

Bei Pflege-Bedürftigkeit können die Kosten über die Verhinderungs-Pflege oder den Entlastungs-Betrag abgerechnet werden.

Abhängig vom Einkommen und Vermögen ist es möglich, die Kosten beim Bezirk Schwaben zu beantragen.

Zum Beispiel in Form eines Persönlichen Budgets.

Wenn weder Pflege-Kasse noch Bezirk Schwaben leisten, dann müssen die Kosten selbst getragen werden.

Die Mitarbeiter und Mitarbeiterinnen der OBA sind bei der Antrag-Stellung für die Leistungen behilflich.

### **Unsere Freizeit-Gruppen**

Wir bieten verschiedene Gruppen für unterschiedliche Altersgruppen an.

Die Gruppen sind grundsätzlich inklusiv.

Es können auch Geschwister-Kinder und andere Kinder ohne Einschränkung teilnehmen.

#### **Samstagstreff**

Die Kinder sind zwischen 7 und etwa 16 Jahren.

Die Gruppe trifft sich einmal im Monat samstags von 9.30 Uhr bis 16 Uhr im

Lebenshilfe-Zentrum Günzburg.

Wir spielen, basteln oder machen Ausflüge.



#### **Teenie-Gruppe**

Die Jugendlichen treffen sich einmal im Monat am Samstag.

Sie sind zwischen 14 und 18 Jahre alt.

Wir kochen, essen und chillen gemeinsam.

Wir basteln für den Weihnachtsmarkt und basteln Kostüme für Fasching.

Wir feiern auch große Feste: Herbstball, Halloween, Weihnachten und Fasching.



#### **Freitagstreff**

Das Angebot richtet sich an Jugendliche und junge Erwachsene ab 20 Jahren.

Die Gruppe trifft sich zweimal im Monat, freitags von 17 Uhr bis 21 Uhr.

Wir gehen ins Theater, Kino oder auf ein Konzert.

Wir spielen, basteln oder kochen gemeinsam.



### **Integrative Spiel- und Lern-Gruppe für Kleinkinder**

Wir möchten mit diesem Angebot Familien mit Kindern zwischen 2,5 und 6 Jahren ansprechen und den Eltern einen kleinen Freiraum am Wochenende ermöglichen.

Das Angebot richtet sich an Kinder mit und ohne Behinderung. Wir treffen uns einmal im Monat, samstags von 10 Uhr bis 16 Uhr.

Wir kochen und essen jedes Mal gemeinsam.

Wir verkleiden uns mit Märchenkostümen, bauen Schlösser aus großen Kartons oder besuchen ein Pony-Hof.

Der eigene Garten des Lebenshilfe-Zentrums mit Spiel-Geräten eignet sich bestens zum Toben, Grillen, Picknicken und im Plansch-Becken baden.



### **Angebote für Geschwisterkinder**

Das neue Projekt besteht seit März 2022.

Es richtet sich an Kinder von 6 bis 12 Jahren, die mit einem Bruder oder einer Schwester mit Behinderung aufwachsen.

#### **Unsere Angebote:**

Geschwistertage mit Spiel, Spaß und Fantasie

Geschwisterwochenende

Erlebnispädagogische Angebote

Das Projekt wird von der Lebenshilfe-Stiftung für den Landkreis Günzburg gefördert.

Es entstehen für Sie keine Betreuungskosten.



Angebote für  
Geschwisterkinder



Gruppenangebote für  
Geschwister von behinderten  
und /oder chronisch kranken  
Kindern

## Freizeiten

Im Jahr 2023 sind 3 Freizeiten geplant.

## Kontakt

Lebenshilfe-Zentrum Günzburg

Offene Behinderten-Arbeit

Adolph-Kolping-Straße 1

89312 Günzburg

## Leitung:

[Ekaterina Klug](#)

Montag bis Freitag von 9 bis 15 Uhr

Telefon: 08221 93040 241

Mail: [e.klug@lhdi.de](mailto:e.klug@lhdi.de)



## Freizeitgruppen:

[Roswitha Hempe](#)

Telefon: 0151 17504245

Mail: [r.hempe@lhdi.de](mailto:r.hempe@lhdi.de)



## Verwaltung:

[Michaela Danzl](#)

Montags von 8 bis 16 Uhr

Donnerstags von 12.30 bis 14.30 Uhr

Telefon: 08221 93040 242

Fax: 08221 93040 199

Mail: [m.danzl@lhdi.de](mailto:m.danzl@lhdi.de)





## Lebenshilfe-Stiftung hilft

Direkte Hilfe für Menschen mit Behinderung leisten die Stiftung Lebenshilfe Region Donau-Iller und die Lebenshilfe Stiftung für den Landkreis Günzburg.

Wenn Sie Hilfe brauchen:

Alle Personen mit Behinderung in unserer Region können einen Antrag an die Lebenshilfe Stiftungen stellen. Wir helfen zum Beispiel bei:

- einmaligen Anschaffungen, beispielsweise für Hilfsmittel, behindertengerechte Umrüstung oder Umbauten
- Teilnahme an Projekten, zum Beispiel Freizeitaktivitäten, Bildungsangeboten oder Reisen
- Therapien, wie Therapeutisches Reiten oder andere tiergestützte Therapien
- gemeinschaftlichen Aktionen, die eine aktive Teilhabe an der Gesellschaft ermöglichen

Ihr persönlicher Ansprechpartner in der Lebenshilfe gibt Ihren Antrag gerne weiter.

Informationen finden Sie auf unsere Homepage unter:  
[www.lebenshilfe-donau-iller.de/](http://www.lebenshilfe-donau-iller.de/) Das sind wir / Helfen



## Angebote des Betreuungsvereins

### Unser Betreuungsverein bietet:

- Beratung und Unterstützung von Menschen, die an der ehrenamtlichen Übernahme einer Betreuung interessiert sind
- Einführung und Fortbildung ehrenamtlicher Betreuerinnen und Betreuer
- Erfahrungsaustausch mit anderen ehrenamtlichen Betreuerinnen und Betreuer
- Einzelberatung von ehrenamtlichen Betreuerinnen und Betreuer in sozialen, rechtlichen und psychologischen Fragen
- Öffentlichkeitsarbeit in Form von Informationsveranstaltungen zum Betreuungsrecht und Vorsorgevollmacht
- Informationen zur Betreuungs- und Patientenverfügung
- Beratung bei der Erstellung einer Vorsorgevollmacht
- Führung von Betreuungen

### Ehrenamtlich tätig sein

In der Betreuung ehrenamtlich tätig zu sein, heißt konkret:

- Sie halten persönlichen Kontakt zur betreuten Person
- Sie unterstützen z.B. bei der Sicherung des Lebensunterhaltes, im Umgang mit Behörden, bei Arztterminen, bei Wohnungsangelegenheiten, beim Abschluss von Verträgen oder bei der Geltendmachung von Rechtsansprüchen
- Sie bekommen Beratung und Hilfe durch den Betreuungsverein und die Betreuungsbehörde
- Sie erhalten eine pauschale Aufwandsentschädigung
- Sie sind abgesichert durch die Haftpflichtversicherung des Landes und die gesetzliche Unfallversicherung

Wenn Sie Interesse an der Übernahme einer rechtlichen Betreuung haben, dann können Sie sich gerne beim Betreuungsverein melden.

## Grundlagen zur Betreuungsführung

Für ehrenamtliche Betreuerinnen und Betreuer sowie Interessenten, bieten wir zwei Grundlagen-Seminare aufgeteilt in jeweils 2 Module - zum Betreuungsrecht an.

Die Module bauen aufeinander auf.

Wann: Modul 1: 27. April 2023 und Modul 2: 04. Mai 2023 oder  
Modul 1: 21. September 2023 und Modul 2: 28. September 2023

Dauer: jeweils 18 Uhr bis 21 Uhr

Die Teilnehmerinnen und Teilnehmer erhalten einen Überblick zu den wichtigsten Regelungen im Betreuungsrecht.

Auf folgende Themen gehen wir ausführlich ein:

- die Voraussetzung der rechtlichen Betreuung
- den Ablauf des Betreuungsverfahrens
- die Aufgabenkreise
- die Rechte und Pflichten der Betreuerinnen und Betreuer
- die betreuungsrechtlichen Genehmigungen
- das Ende der Betreuung und
- die Haftung der Betreuung

Gerne beantworten wir ebenfalls individuelle Fragen.

## Fortbildungen und Vorträge

### **Vorsorgevollmacht, Betreuungsverfügung und Patientenverfügung**

Wann: Donnerstag, 20. April 2023  
Donnerstag, 26. Oktober 2023

Dauer: jeweils 18 Uhr bis 20 Uhr

Referent: Peter Rogner, Jurist und ehem. Notar

### **Fortbildung: Betreuungsrechtsreform**

Am 01.01.2023 tritt die Betreuungsrechtsreform in Kraft. Was bedeutet dies für bereits bestehende und neue Betreuungen? Ergeben sich dadurch Änderungen für mich in der Betreuungsführung?

Wann: Dienstag, 28. März 2023  
Dienstag, 17. Oktober 2023  
18 Uhr bis 20 Uhr

Referent: Daniel Ihle, Rechtspfleger am Amtsgericht Ulm

## Fortbildungen und Vorträge

### Fortbildung: Patientenverfügung-Vorsorge für die ärztliche Behandlung

Nach einem Unfall oder aufgrund einer schweren Erkrankung oder Behinderung können wir in die Lage kommen, nicht mehr für uns selbst handeln zu können. Es gibt die Möglichkeit mit einer Patientenverfügung für diese Situation Vorsorge zu treffen.

Wann sollten wir für uns selbst bzw. mit unseren Betreuten Vorsorge mit einer Patientenverfügung treffen und was ist dabei zu beachten? Gibt es diese Möglichkeit auch für Menschen mit Behinderung in einfacher Sprache?

Referentin: Imogen Saß  
Diplom-Sozialarbeiterin Palliative-Care Fachkraft  
Kordinatorin Hospiz Ulm, Krankenschwester

Termin: Donnerstag, 23. März 2023  
18 Uhr bis 20 Uhr

### Vorankündigung Fortbildung

Im Herbst bieten wir eine weitere Fortbildung zu aktuellen Themen im Betreuungsrecht mit Herrn Rechtspfleger Ihle an.

Referent: Daniel Ihle, Rechtspfleger am Amtsgericht Ulm  
Termin: Dienstag, 17. Oktober 2023  
18 Uhr bis 20 Uhr

### Erfahrungsaustausch

Ein regelmäßiger Austausch zwischen ehrenamtlichen Betreuerinnen und Betreuern ist uns wichtig.

Hier können Sie in kleiner Runde Fragen zu Ihrer Betreuung klären.

Termine:

Wann:	Dienstag, 21. März 2023	19 Uhr bis 19.30 Uhr
	Dienstag, 27. Juni 2023	19 Uhr bis 19.30 Uhr
	Dienstag, 21. November 2023	18 Uhr bis 19.30 Uhr

Thema: Aktuelle Themen und Fragestellungen aus der Betreuungsarbeit

Alle Veranstaltungen finden in den Donau-Iller-Werkstätten Ulm-Jungingen im Verwaltungsgebäude, Am Pfannenstiel 12 in 89081 Ulm-Jungingen statt.



## Fortbildungen und Vorträge

Die Termine finden Sie auch auf der Homepage: [www.lebenshilfe-donau-iller.de](http://www.lebenshilfe-donau-iller.de), im Programm des Fortbildungsinstituts „L<sup>3</sup> Lernzeit“ der Lebenshilfe oder auf dem Prospekt des Betreuungsvereins.

Bei Rückfragen zu den Veranstaltungen können Sie sich gerne an uns wenden:

### Gabriele Wahl

Telefon: 0731 880 325 184

Fax: 0731 880 325 189

[g.wahl@lhdi.de](mailto:g.wahl@lhdi.de)



### Melanie Geiger

Telefon: 0731 880 325 183

Fax: 0731 880 325 189

[m.geiger@lhdi.de](mailto:m.geiger@lhdi.de)



## Wohnraum gesucht



Wir suchen Wohnungen für Einzelpersonen, Paare und Wohngemeinschaften. Für unsere Klienten aus dem Ambulant Unterstützten Wohnen mieten wir Wohnraum im Stadtgebiet Ulm/ Neu-Ulm und in der Nähe unserer Werkstätten an. Wir freuen uns über Ihre Kontaktaufnahme für ein unverbindliches Gespräch.

### Wohnberatung

Söflinger Straße 248  
89077 Ulm

Tel. 0731 880325 404

[wohnberatung@lebenshilfe-donau-iller.de](mailto:wohnberatung@lebenshilfe-donau-iller.de)



## Arbeits-Kreis Offene Hilfen

Der Arbeits-Kreis Donau-Iller Werkstätte besteht aus 6 Mitgliedern aus den Donau-Iller-Werkstätten Senden, Neu-Ulm und Jungingen.

Sie treffen sich zusammen mit Johann Reutlinger und Tobias Tränkle.

Sie beschäftigen sich mit Fragen und Themen rund um die Offenen Hilfen.

- Welche Wünsche und Anregungen haben unsere Teilnehmerinnen und Teilnehmer?
- Gibt es Ideen für das nächste Jahres-Programm?
- Wie lief das vergangene Freizeit-Jahr?
- Wie bekommen die Offenen Hilfen Geld?
- Wie steht es um die Selbst-Bestimmung und Mit-Bestimmung?

Gerne können Beschäftigte aus den Werkstätten auf die Mitglieder des Arbeits-Kreises zukommen.

Ansprech-Partnerinnen in den Donau-Iller-Werkstätten Neu-Ulm:

Lydia Peter, Sonderproduktion                      Telefon: 0731 92268 584  
E-Mail: l.peter@lhdi.de

Juliane Winter, Verwaltung                      Telefon: 0731 92268 0

AnsprechpartnerInnen in den Donau-Iller Werkstätten Senden:

Julia Rittler, Verpackung                      Telefon: 07307 9460 455

Helga Viesel, Verpackung                      Telefon: 07307 9460 440

Peter Steinle, Verpackung                      Telefon: 07307 9460 440

Ansprech-Partner in den Donau-Iller-Werkstätten Jungingen:

Gottfried Thumm, Holz-Bereich                      Telefon: 0731 96640 471

## Fortbildung für Mitarbeiterinnen und Mitarbeiter der Offenen Hilfen

### Sexualität von Menschen mit Behinderung

Als Betreuungspersonen bei den Offenen Hilfen sind wir Ansprechpartner für viele Lebensfragen. Dazu gehören auch Fragen zu sexuellen Interessen, Neigungen, Erfahrungen und Wünschen. Manchmal fällt es schwer, das Thema in den jeweiligen Gruppen unbefangen und in geeigneten Worten zu besprechen.

Durch den Abend führt uns Frau Johanna Mludek. Sie ist Sexologin und arbeitet als stellvertretende Leitung bei Donum Vitae in Neu-Ulm. Frau Mludek wird uns den Unterschied zwischen „normaler“ Sexualität und Sexualität mit „Beeinträchtigung“ verdeutlichen. Anhand unserer Beispiele aus der Praxis wird sie uns konkrete Tipps geben können.

Die Fortbildung findet am Mittwoch, 26. April 2023 von 19 Uhr bis 21 Uhr im Haus des Bayerischen Roten Kreuzes, Pfaffenweg 42 in Neu-Ulm statt.

Es handelt sich um eine Kooperations-Veranstaltung der Offenen Behinderten-Arbeit des Bayerischen Roten Kreuzes, der Offenen Behinderten-Arbeit des Dominikus-Ringeisen-Werkes und der Offenen Hilfen der Lebenshilfe Donau-Iller. Die MitarbeiterInnen der Offenen Hilfen erhalten noch eine gesonderte Einladung.

### Fortbildungs-Angebote von L<sup>3</sup> Lernzeit



**L<sup>3</sup> Lernzeit**

Anfang 2023 erscheint das Programm des Fortbildungs-Instituts „L<sup>3</sup> Lernzeit“ der Lebenshilfe Donau-Iller.

Es ist dann auf der Homepage: [www.lebenshilfe-donau-iller.de](http://www.lebenshilfe-donau-iller.de) zu finden.

Die Angebote stehen ehrenamtlichen Mitarbeiterinnen und Mitarbeitern, Vereinsmitgliedern, Angehörigen und allen Interessierten offen.

Viele Themen sind für die Arbeit bei den Offenen Hilfen interessant und wichtig:

Erste Hilfe, Aufsichtspflicht, Infektionsschutz, Grundlagen Epilepsie, Grundlagen zur Autismus-Spektrums-Störung, Nähe und Distanz, Gewaltprävention, Unterstützte Kommunikation.

Sie erhalten bei den Offenen Hilfen weitere Informationen sowie bei Interesse die Anmeldeunterlagen.



## Ergänzende Unabhängige Teilhabe-Beratungs-Stelle

Die EUTB -Teilhabe-Beratungs-Stelle ist ab 2023 für den Alb-Donau-Kreis zuständig. Sie finden die neuen Kontaktdaten auf der Homepage der Lebenshilfe Donau-Iller oder unter [www.teilhabeberatung.de](http://www.teilhabeberatung.de)

Frau Steffi Schulz-Knirlberger, Frau Hildegard Vaas und Frau Petra Subba sind die Mitarbeiterinnen der Beratungs-Stelle.

Die Beratungs-Stelle unterstützt:

- Menschen mit Behinderungen
- Menschen mit psychischer Erkrankung
- Menschen, die von Behinderung bedroht sind
- Angehörige und Personen aus dem nahen Umfeld von Menschen mit Behinderungen
- gesetzliche Betreuerinnen und Betreuer
- Interessierte, Institutionen, Vereine und Einrichtungen

Zu welchen Themen berät die Beratungs-Stelle?

- Selbst-Bestimmung und Teilhabe
- Kranken-, Renten-, oder Pflege-Versicherung
- Grund-Sicherung
- Eingliederungs-Hilfe
- Persönliches Budget
- Kinder-Geld und Steuer-Erleichterungen
- Behinderten-Ausweis und Nachteils-Ausgleiche
- Wohnen
- Arbeit
- Schule
- Freizeit

Gefördert durch:



aufgrund eines Beschlusses  
des Deutschen Bundestages

Die Beratung erfolgt:

- Kostenlos
- Vertraulich
- Nach Ihren Bedürfnissen
- Unabhängig von Trägern, die Leistungen bezahlen oder erbringen
- Ergänzend zur Beratung anderer Stellen
- Auch im Vorfeld der Beantragung von Leistungen

## Wohnberatung

Wir wollen, dass Menschen mit Behinderung selbst entscheiden können, wo und mit wem sie leben möchten – allein, mit dem Partner, mit Familienangehörigen oder in einer Wohngemeinschaft.

Wenn man seine Wohnsituation verändern möchte, stellt man sich viele Fragen.

Wie möchte ich leben? Mit wem und wo möchte ich wohnen?

Welche Hilfe brauche ich im Alltag?

Wie ist mit Geld und Kosten für die eigene Wohnung umzugehen?

Welche Unterstützungsbedarfe bestehen? Welche Wohnangebote gibt es?

Mit der Wohnberatungsstelle möchten wir Sie dabei unterstützen diese Fragen für sich zu beantworten, sowie Sie bei der Umsetzung so gut wie möglich begleiten.

Unsere Beratung ist:

- unabhängig
- vertraulich
- kostenlos

Beratungsinhalte:

- Erstkontaktstelle bei Fragen rund um das Thema Wohnen
- Anlaufstelle bezüglich eines Wohnveränderungswunsches
- Koordination der Wohnplatzvergabe
- Unterstützung bei der Wohnungssuche
- Beratung zu Finanzierungsmöglichkeiten von Wohn- und Betreuungsplätzen (z.B. Persönliches Budget)
- Vermittlung zu Fachdiensten und Behörden

### Manuela Ostheimer

Wohnberatung

Söflinger Straße 248

89077 Ulm

Tel. 0731 880325 404

[wohnberatung@lebenshilfe-donau-iller.de](mailto:wohnberatung@lebenshilfe-donau-iller.de)



## Unsere Partner im Landkreis Neu-Ulm

### Bayerisches Rotes Kreuz Kreis-Verband Neu-Ulm

Offene Behinderten-Arbeit

Isabel Schibath und Sabrina Glöckle

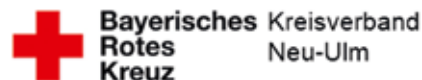
Pfaffenweg 42

89231 Neu-Ulm

0731 97441 53

oba@kvneu-ulm.brk.de

www.brk-nu.de



### Dominikus Ringeisen-Werk

Offene Behinderten-Arbeit Landkreis Neu-Ulm

Sandra Schaich

Gustav Stresemann Straße 1 A

89257 Illertissen

07303 9034055

oba-neu-ulm@dominikus-ringeisen-werk.de



## Runder Tisch Behinderten-Arbeit im Landkreis Neu-Ulm

Der Runde Tisch Behinderten-Arbeit besteht seit 2010.

Ziel des Arbeits-Kreises ist die Vernetzung und der Austausch von Fachkräften.

Die Treffen des Arbeits-Kreises finden zweimal jährlich statt.

Es gibt einen Vortrag zu aktuellen Themen und im Anschluss eine Gesprächs-Runde.

Bitte melden Sie sich, wenn Sie teilnehmen möchten.

Veranstalter: Offene Behinderten-Arbeit - BRK Neu-Ulm  
Offene Hilfen - Lebenshilfe Donau-Iller  
Offene Behinderten-Arbeit - Dominikus-Ringeisen-Werk

Termine: Dienstag, 07. März 2023  
Dienstag, 10. Oktober 2023  
jeweils 13 Uhr bis 15 Uhr

Ort: BRK Haus, Pfaffenweg 42, Neu-Ulm  
Schulungs-Raum Erdgeschoss

## Außensprechtage des Bezirk Schwaben

Frau Baumgartl von der Sozial-Verwaltung des Bezirk Schwaben berät und informiert über Fragen rund um die Sozial-Hilfe und Eingliederungs-Hilfe.

Ort: Jobcenter, Albrecht-Berblinger-Straße 6  
in Neu-Ulm, 3. Stock.

Das Angebot findet in der Regel jeden ersten Dienstag im Monat, von 10 Uhr bis 12 Uhr statt.

Termine 2023: 10.01. / 07.02. / 07.03. / 04.04. / 06.06. /  
01.08. / 05.09. / 10.10. / 07.11. / 05.12.2023

Termin-Vereinbarung unter Telefon: 0821 3101 216  
Mail: buergerberatung@bezirk-schwaben.de

Sie können Fragen auch direkt per Mail an Frau Baumgartl stellen.  
Mail: eva.baumgartl@bezirk-schwaben.de



## Außensprechtage des Zentrum Bayern Familie und Soziales

Das ZBFS berät und informiert im Bürgerbüro, Petrusplatz 15 in Neu-Ulm über Elterngeld, Erziehungsgeld, Schwerbehindertenrecht, Blindengeld, Opferentschädigung, Soldatenversorgung und Kriegsofferversorgung.

Termine: in der Regel jeden 2. Donnerstag im Monat von 10 Uhr bis 15 Uhr

Weitere Informationen erhalten Sie im Bürgerbüro:  
Telefon: 0731 7050 7340





**Wir fördern und betreuen Menschen mit Behinderungen und psychischen Erkrankungen. Gerne bieten wir Ihnen die Möglichkeit zum günstigen Einkauf und guter Beratung in:**



### **Gärtnerei St. Moritz**

#### **Öffnungszeiten im Sommer**

Mo-Fr 9:00 bis 12:00 Uhr und 14:00 bis 18:00 Uhr

Sa 9:00 bis 12:00 Uhr

#### **Öffnungszeiten im Winter**

Mo-Fr 9:00 bis 12:00 Uhr und 14:00 bis 16:00 Uhr



### **CAP-Markt Jungingen**

**Lebensmittelmarkt, Lehrer Straße 1, 89081 Ulm-Jungingen**

Mo-Fr 7:00 bis 18:30 Uhr, Sa 7:00 bis 13:00 Uhr

### **CAP-Markt Neu-Ulm**

**Lebensmittelmarkt, Krankenhausstraße 1, 89231 Neu-Ulm**

Mo-Sa 8:00 bis 19:00 Uhr

### **CAP-Markt Ludwigsfeld**

**Lebensmittelmarkt, Reichenberger Straße 9, 89231 Neu-Ulm**

Mo-Sa 8:00 bis 19:00 Uhr

Die Märkte mit dem besonderem Charm. Menschen mit und ohne Behinderung arbeiten hier Seite an Seite. In unserem guten und günstigen Warenangebot finden Sie mehr als 9000 Artikel des täglichen Bedarfs.

Träger: Lebenshilfe Donau-Iller

[www.lebenshilfe-donau-iller.de](http://www.lebenshilfe-donau-iller.de)



## Freizeiten 2023

Nach-Name, Vor-Name: Straße: Haus-Nummer: Post-Leit-Zahl: Wohn-Ort: Telefon-Nummer: E-Mail: Geburts-Datum: Pflege-Kasse: Pflege-Grad: 

keiner

 1 2 3 4 5**Abrechnung der Betreuungskosten:**über Verhinderungs-Pflege: 

Ja

Nein

über Entlastungs-Betrag: 

Ja

Nein

Ich stimme den vollständigen und rechts-konformen Hinweisen zum Daten-Schutz zu.

Siehe Hinweise auf **Seite 10**.

Datum

Unterschrift des Teilnehmers oder gesetzlichen Betreuers

Während der Freizeit werden öfters Fotos gemacht. Ich bin damit einverstanden, dass Fotos von mir für die Öffentlichkeits-Arbeit der Lebenshilfe Donau-Iller genutzt werden dürfen. Zum Beispiel für Informations-Hefte, Internet, Soziale Medien, Zeitung oder ähnliches.

Ja

Nein

Datum

Unterschrift des Teilnehmers oder gesetzlichen Betreuers

Bitte kreuzen Sie auf der Rückseite Ihr gewünschtes Angebot an.

Bei Freizeiten unbedingt mit zwei Ersatz-Terminen!

Bei zu vielen Anmeldungen in der gewünschten Freizeit müssen wir eine Auswahl treffen.

Bitte schicken Sie dieses Formular:

- per Post an die Lebenshilfe Donau-Iller, Offene Hilfen, Söflinger Straße 248, 89077 Ulm oder
- per Fax an die Lebenshilfe Donau-Iller, Offene Hilfen, Fax-Nr. 0731 880 325 189
- als Mail-Anhang an: offene-hilfen@lhdi.de oder
- über die Hauspost der Lebenshilfe-Einrichtungen an die Offenen Hilfen.

## Freizeiten 2023

Angebot für: **Nach-Name, Vor-Name:**

		1. Wahl	1. Ersatz-Termin	2. Ersatz-Termin
Proveis / Südtirol Winterfreizeit	27.02. - 06.03.2023	<input type="checkbox"/>	<input type="checkbox"/>	<input type="checkbox"/>
Riffian 1	30.03. - 06.04.2023	<input type="checkbox"/>	<input type="checkbox"/>	<input type="checkbox"/>
Städtefahrt Hamburg mit Musical	16.04. - 20.04.2023	<input type="checkbox"/>	<input type="checkbox"/>	<input type="checkbox"/>
Wartaweil 1	15.05. - 20.05.2023	<input type="checkbox"/>	<input type="checkbox"/>	<input type="checkbox"/>
Jursici/ Kroatien	20.05. - 27.05.2023	<input type="checkbox"/>	<input type="checkbox"/>	<input type="checkbox"/>
,Rimini/ Italien	03.06. - 10.06.2023	<input type="checkbox"/>	<input type="checkbox"/>	<input type="checkbox"/>
Heiterwang	17.06. - 23.06.2023	<input type="checkbox"/>	<input type="checkbox"/>	<input type="checkbox"/>
Proveis/ Südtirol	19.06. - 26.06.2023	<input type="checkbox"/>	<input type="checkbox"/>	<input type="checkbox"/>
Riffian 2	20.06. - 28.06.2023	<input type="checkbox"/>	<input type="checkbox"/>	<input type="checkbox"/>
Frammersbach	01.07. - 08.07.2023	<input type="checkbox"/>	<input type="checkbox"/>	<input type="checkbox"/>
Altötting 1	08.07. - 15.07.2023	<input type="checkbox"/>	<input type="checkbox"/>	<input type="checkbox"/>
Streudorf	08.07. - 15.07.2023	<input type="checkbox"/>	<input type="checkbox"/>	<input type="checkbox"/>
Wartaweil 2	24.07. - 29.07.2023	<input type="checkbox"/>	<input type="checkbox"/>	<input type="checkbox"/>
Städtefahrt Frankfurt	05.08. - 10.08.2023	<input type="checkbox"/>	<input type="checkbox"/>	<input type="checkbox"/>
Scheidegg	05.08. - 11.08.2023	<input type="checkbox"/>	<input type="checkbox"/>	<input type="checkbox"/>
Brügge / Belgien	05.08. - 13.08.2023	<input type="checkbox"/>	<input type="checkbox"/>	<input type="checkbox"/>
Malmedy/Belgien	05.08. - 14.08.2023	<input type="checkbox"/>	<input type="checkbox"/>	<input type="checkbox"/>
Chieming 1	06.08. - 12.08.2023	<input type="checkbox"/>	<input type="checkbox"/>	<input type="checkbox"/>
Labin Istrien / Kroatien	06.08. - 18.08.2023	<input type="checkbox"/>	<input type="checkbox"/>	<input type="checkbox"/>
Jugendfreizeit Petersthal	12.08. - 19.08.2023	<input type="checkbox"/>	<input type="checkbox"/>	<input type="checkbox"/>
Rückholz	12.08. - 19.08.2023	<input type="checkbox"/>	<input type="checkbox"/>	<input type="checkbox"/>
Chieming 2	12.08. - 19.08.2023	<input type="checkbox"/>	<input type="checkbox"/>	<input type="checkbox"/>
Altötting 2	13.08. - 20.08.2023	<input type="checkbox"/>	<input type="checkbox"/>	<input type="checkbox"/>
			<input type="checkbox"/> Ich habe Interesse!	
Wellness-Wochenende Nördlingen	24.02. - 26.02.2023		<input type="checkbox"/>	
Immer wieder Sonntags im Europapark Rust	23.06. - 25.06.2023		<input type="checkbox"/>	
Herbstwandern im Allgäu	22.09. - 25.09.2023		<input type="checkbox"/>	
Wander-Wochenende am Ammersee	13.10. - 15.10.2023		<input type="checkbox"/>	
Kreativ-Wochenende in Babenhausen	20.10. - 22.10.2023		<input type="checkbox"/>	
Advents-Wochenende Bad Hindelang	01.12. - 03.12.2023		<input type="checkbox"/>	
Silvester-Freizeit in Altötting	29.12.2023 - 01.01.2024		<input type="checkbox"/>	

## Freizeit- und Bildungs-Angebote 2023

Nach-Name, Vor-Name:

Straße:

Haus-Nummer:

Post-Leit-Zahl:

Wohn-Ort:

Telefon-Nummer:

E-Mail:

Geburts-Datum:

Pflege-Kasse:

Pflege-Grad:

 keiner 1 2 3 4 5**Abrechnung der Betreuungskosten:**

über Verhinderungs-Pflege:

 Ja Nein

über Entlastungs-Betrag:

 Ja Nein

Ich stimme den vollständigen und rechts-konformen Hinweisen zum Daten-Schutz zu.

Siehe Hinweise auf **Seite 10**.

Datum

Unterschrift des Teilnehmers oder gesetzlichen Betreuers

Während der Freizeit werden öfters Fotos gemacht. Ich bin damit einverstanden, dass Fotos von mir für die Öffentlichkeits-Arbeit der Lebenshilfe Donau-Iller genutzt werden dürfen. Zum Beispiel für Informations-Hefte, Internet, Soziale Medien, Zeitung oder ähnliches.

Ja

Nein

Datum

Unterschrift des Teilnehmers oder gesetzlichen Betreuers

Bitte kreuzen Sie auf der Rückseite Ihr gewünschtes Angebot an.

Bei Freizeiten unbedingt mit zwei Ersatz-Terminen!

Bei zu vielen Anmeldungen in der gewünschten Freizeit müssen wir eine Auswahl treffen.

Bitte schicken Sie dieses Formular:

- per Post an die Lebenshilfe Donau-Iller, Offene Hilfen, Söflinger Straße 248, 89077 Ulm oder
- per Fax an die Lebenshilfe Donau-Iller, Offene Hilfen, Fax-Nr. 0731 880 325 189
- als Mail-Anhang an: offene-hilfen@lhdi.de oder
- über die Hauspost der Lebenshilfe-Einrichtungen an die Offenen Hilfen.

## Freizeit- und Bildungs-Angebote 2023

Angebot für: **Nach-Name, Vor-Name:**

Offener Treff in Neu-Ulm	<input type="checkbox"/>	Ich habe Interesse!
Shopping-Tag in Augsburg	<input type="checkbox"/>	18. Februar 2023
Sonderausstellung „Erzähl mir was vom Tod“	<input type="checkbox"/>	10. März 2023
Stadtführung durch Ulm	<input type="checkbox"/>	23. März 2023
Basketball-Spiel in der Ratiopharm-Arena	<input type="checkbox"/>	März/ April 2023
Fußballspiel des VfB Stuttgart	<input type="checkbox"/>	März/ April 2023
Ausflug in die Welt von Steiff	<input type="checkbox"/>	März/ April 2023
Partynacht im Rockside	<input type="checkbox"/>	April 2022
Musical Die Schöne und das Biest	<input type="checkbox"/>	02. April 2023
Ausflug in die Wilhelma	<input type="checkbox"/>	22. April 2023
Ausflug nach Füssen	<input type="checkbox"/>	23. April 2023
Selbstbehauptungs-Kurs für Frauen	<input type="checkbox"/>	29. April 2023
Ausflug in den Skyline-Park	<input type="checkbox"/>	Mai 2023
Begleitung ins Ulmer Zelt	<input type="checkbox"/>	Ich habe Interesse!
Begleitung zur Kultur-Nacht	<input type="checkbox"/>	Ich habe Interesse!
Musical Sister Act auf der Wilhelmsburg	<input type="checkbox"/>	23. Juni 2023
Abenteuer-Golf in Westerheim	<input type="checkbox"/>	30. Juni 2023
Varieté im Ulmer Zelt	<input type="checkbox"/>	Juni 2023
Wellness-Tag in Erbach	<input type="checkbox"/>	01. Juli 2023
Ausflug an den Bodensee	<input type="checkbox"/>	02. Juli 2023
Winnetou - Festspiele Burgrieden	<input type="checkbox"/>	21. Juli 2023
Ausflug ins Allgäu	<input type="checkbox"/>	22. Juli 2023
Führung durch Fuhrpark der Stadtwerke Ulm	<input type="checkbox"/>	Juli 2023
Theaterstück auf der Schwabenbühne	<input type="checkbox"/>	28. Juli 2023
Blühendes Barock Ludwigsburg	<input type="checkbox"/>	16. September 2023
Wanderung mit Alpakas	<input type="checkbox"/>	17. September 2023
Erlebnis Bauernhof	<input type="checkbox"/>	Ende September 2023
Männer-Tag im Schreber-Garten	<input type="checkbox"/>	06. Oktober 2023
Herbst-Wanderung auf der Alb	<input type="checkbox"/>	19. Oktober 2023
Florian Zimmer Magietheater	<input type="checkbox"/>	Oktober 2023
Entspannung im Jordanbad	<input type="checkbox"/>	18. November 2023
Musical Tarzan in Stuttgart	<input type="checkbox"/>	19. November 2023
Weihnachtsmarkt Ulm	<input type="checkbox"/>	08. Dezember 2023
Weihnachts-Märchen Theater Ulm	<input type="checkbox"/>	Dezember 2023
Inklusive Bildungswoche	<input type="checkbox"/>	08. Mai bis 13. Mai 2023
	<input type="checkbox"/>	Ich habe Interesse, bitte Programm zuschicken!

Eigene Wünsche, Ideen, Vorschläge: .....

.....



Bilder **Jahresrückblick 2022**

Auf dem Skywalk bei Scheidegg



Ausflug ins Allgäu



Führung über den Orange Campus



Geocache Spaziergang in Neu-Ulm



Promifoto mit den Geißens in St. Tropez



Reisegruppe in Lübeck an der Ostsee

# Bilder-Rückblick zum Jubiläumsfest **25 Jahre Offene Hilfen**



Die Teutonia - ein toller Ort um Feste zu feiern



Die Unpluggers sorgen für tolle Stimmung



Johann Reutlinger begrüßt die Gäste



Rundfahrten mit dem Ulmer Spatz



Spiel und Spaß bei Glücksrad & Co



Unsere Wanderausstellung zum Jubiläum

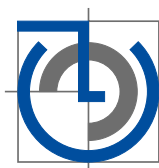


© Sunrise Medical

## Wir bewegen Menschen.

**Gerne sind wir für Sie da.**

**Sanitätshaus, Orthopädietechnik,  
Orthopädieschuhtechnik, Medizintechnik,  
Rehatechnik, Homecare, Häussler junior**



# Häussler

Ihr Sanitätshaus

**Ulm** Jägerstraße 6, Sedelhofgasse 5, Oberer Eselsberg 45  
**Ehingen** Hauptstr. 34, Spitalstr. 29, **Blaubeuren** Ulmer Str. 26  
**Biberach** Marie-Curie-Straße 6, **Laupheim** Marktplatz 12/1  
Telefon 0731 14002-0 [www.haeussler-ulm.de](http://www.haeussler-ulm.de)



Sie haben Fragen? Sie möchten sich ehrenamtlich engagieren?  
Sie möchten uns mit einer Spende unterstützen?

Sie erreichen uns unter **0731 880 325 – 191**.  
Wir haben eine neue Homepage! [www.lhdi.de](http://www.lhdi.de)

Besuchen Sie uns gerne auf:  
[facebook.com/LebenshilfeDonauiller](https://facebook.com/LebenshilfeDonauiller) oder  
[instagram.com/lebenshilfe\\_donau\\_iller](https://instagram.com/lebenshilfe_donau_iller)

