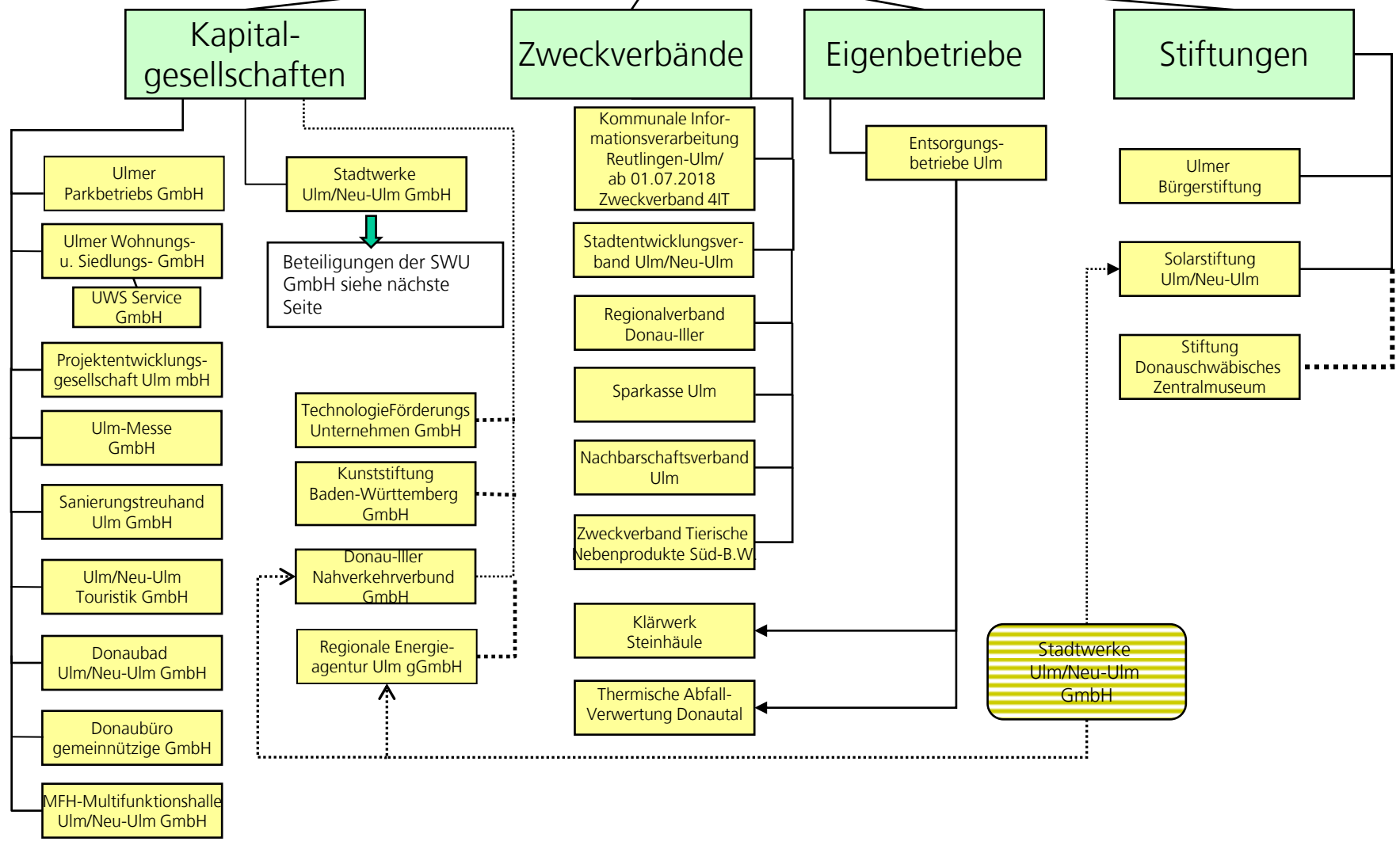


# 3.1 Beteiligungen der Stadt Ulm

- Stand 31. Dezember 2018 -

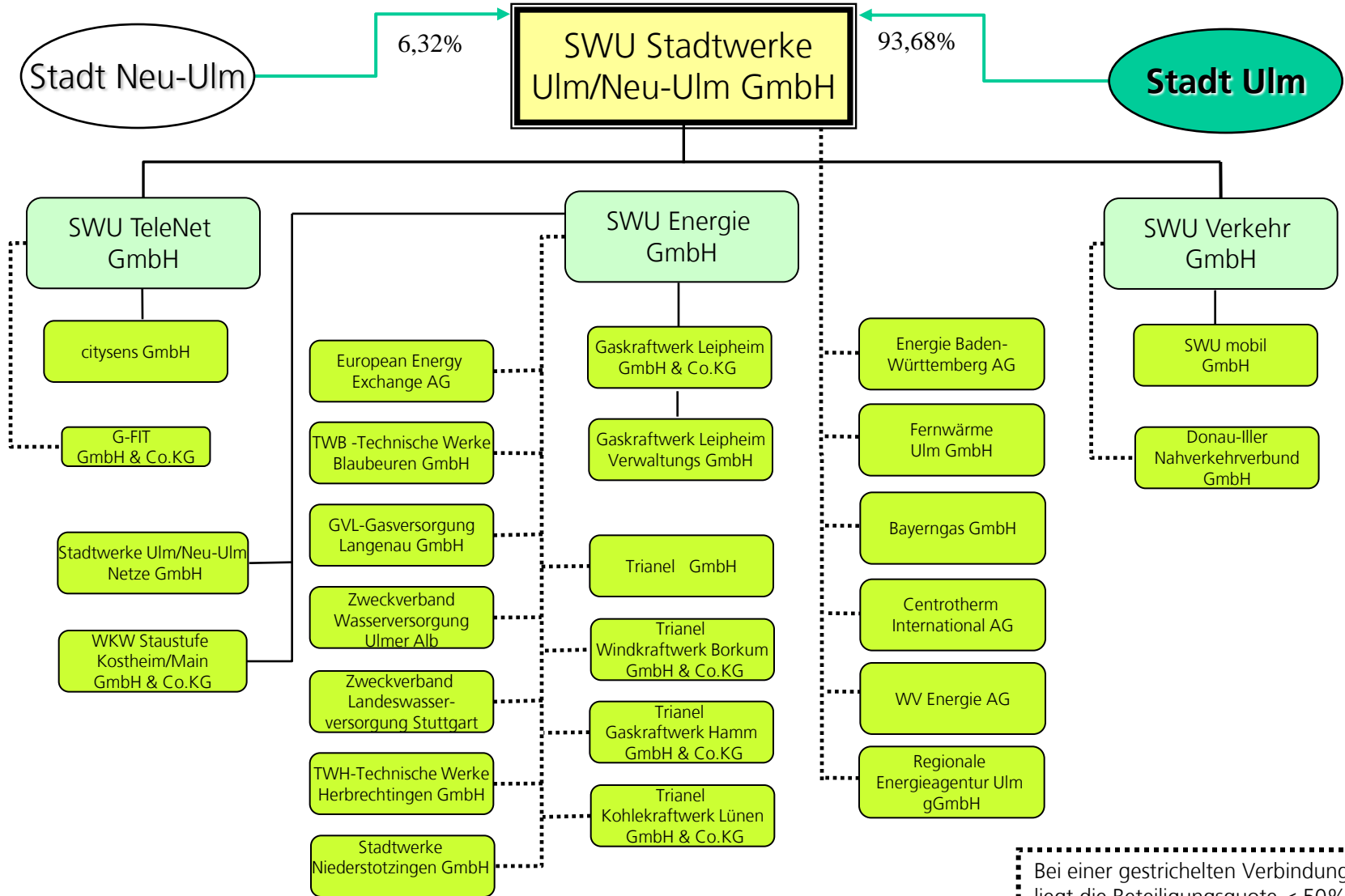


Bei einer gestrichelter Verbindungslinie liegt die Beteiligungsquote  $\leq 50\%$ . Weitere Beteiligungen dieser Unternehmen sind nicht aufgeführt



# Beteiligungen der Stadtwerke Ulm

- Stand 31. Dezember 2018 -



Bei einer gestrichelten Verbindungslinie liegt die Beteiligungsquote  $\leq 50\%$ . Weitere Beteiligungen dieser Unternehmen sind nicht aufgeführt