

Stadtteilentwicklungskonzept

WIBLINGEN



Herzlich willkommen zur Planungswerkstatt Binsenweiher am 21.05.22



Gemeinsam ein WIR

Kurzer Rückblick ... Öffentliches Stadtteilgespräch am 22.07.2021

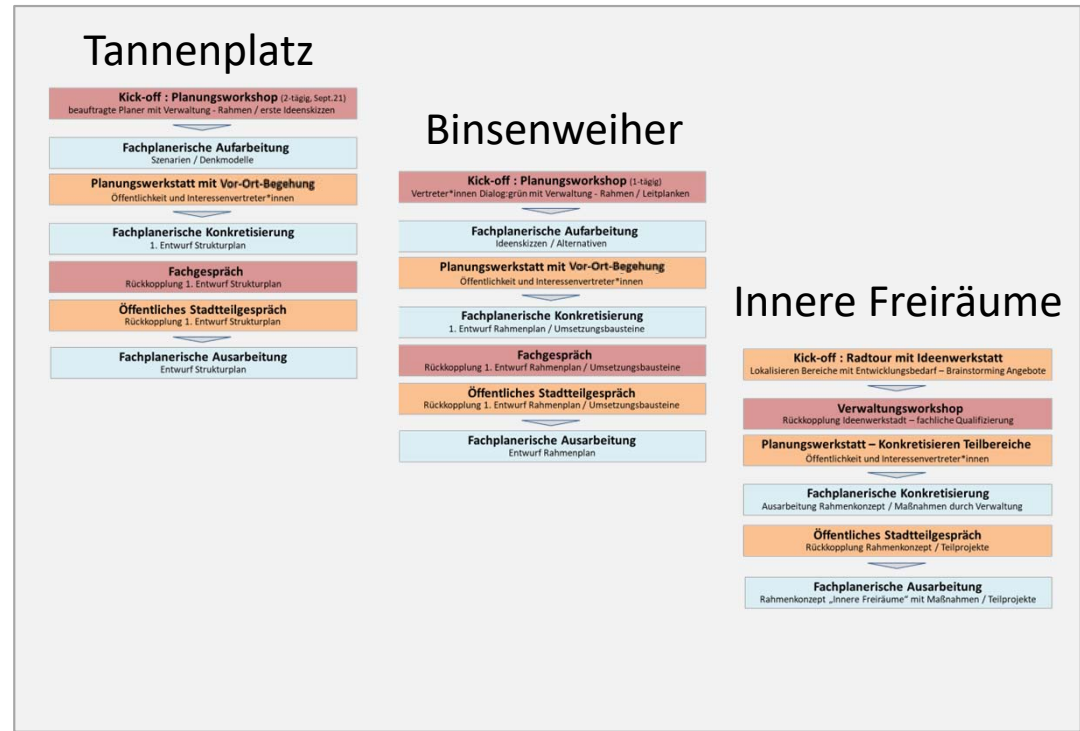


Konkretisierungsphase Fokusbereiche – Vorgehen

Impulsprojekte im Dialog weitergedacht ...

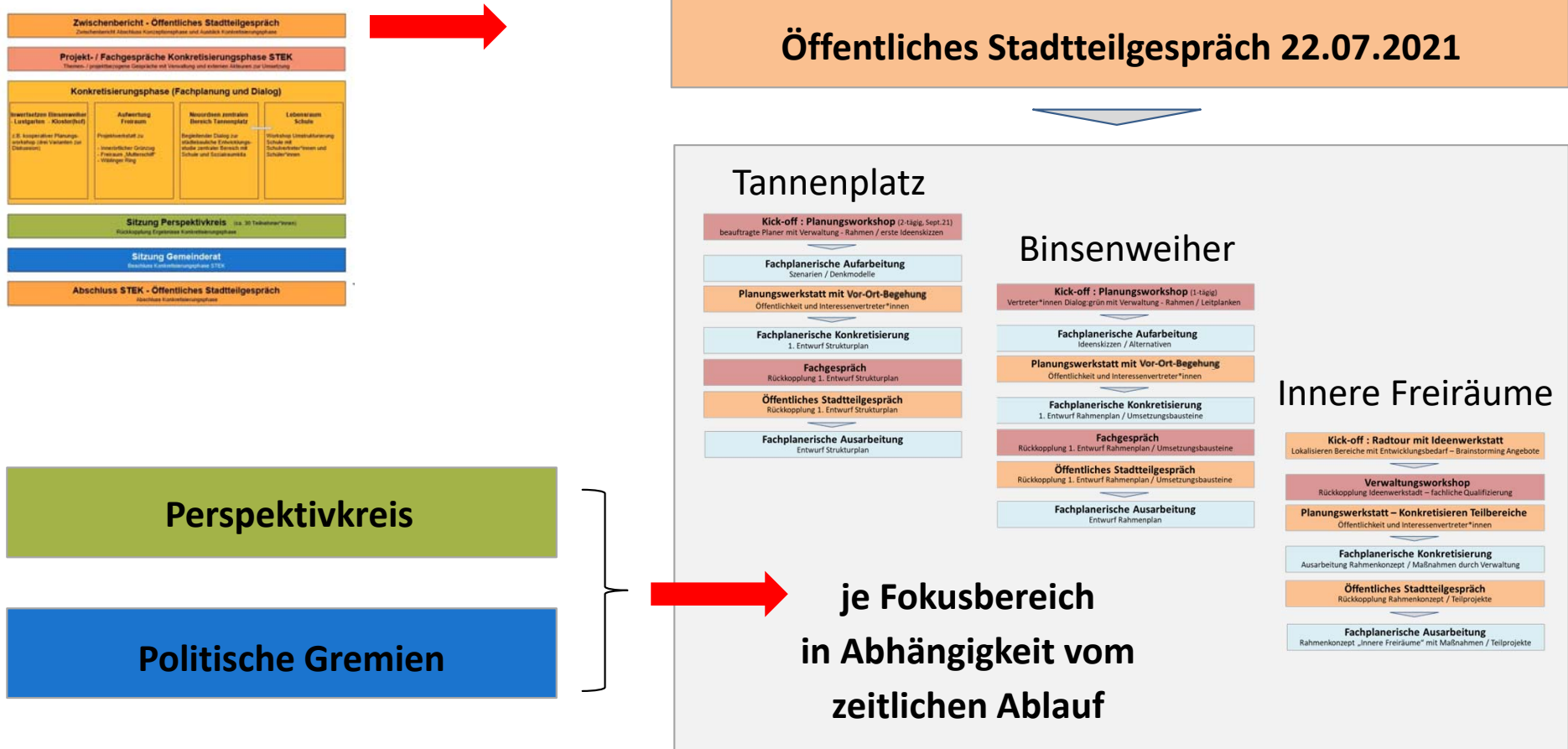


Öffentliches Stadtteilgespräch 22.07.2021



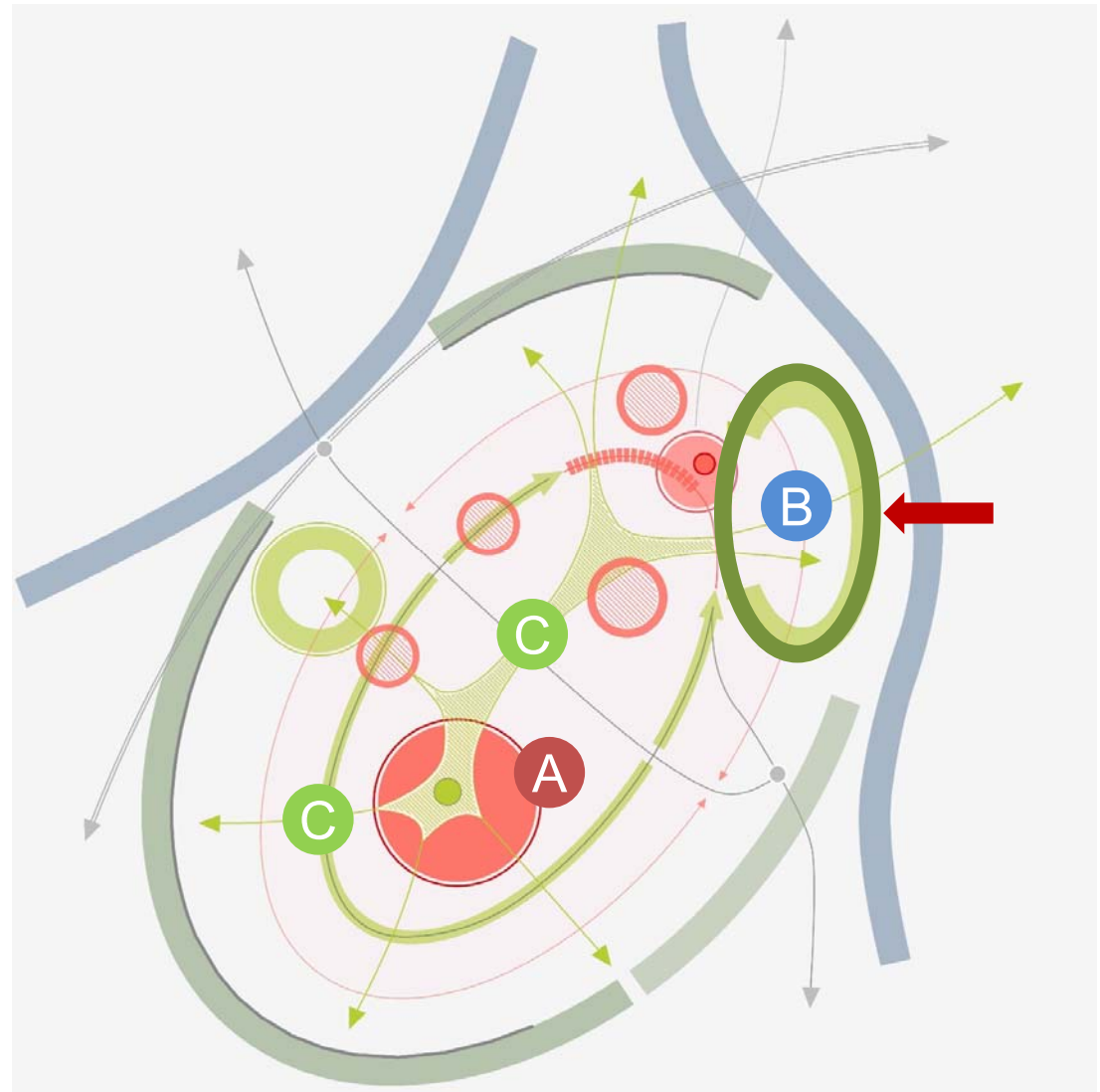
Konkretisierungsphase Fokusbereiche – Vorgehen

Impulsprojekte im Dialog weitergedacht ...



Konkretisierungsphase Fokusbereiche

B Fokusbereich Binsenweiher

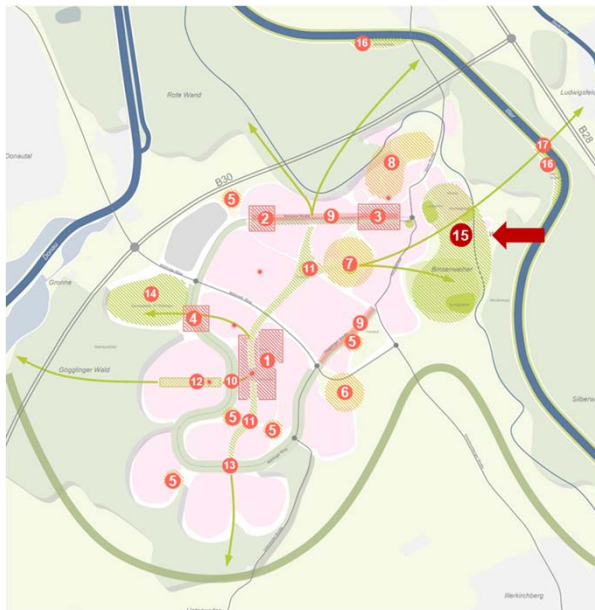


Konkretisierungsphase Fokusbereiche

15 Impulsprojekt

Inwertsetzen Naherholungsbereich Binsenweiher – Lustgarten – Klosterhof/-garten

Gesamtkonzeption/Rahmenplan, Klären Leitplanken (u.a. Natur-/Hochwasserschutz, Gewässer/See)



Luftbild: Google Earth Image Landsat/Copernicus, Screenshot 19.07.21

Konkretisierungsphase Fokusbereiche

B Fokusbereich Binsenweiher



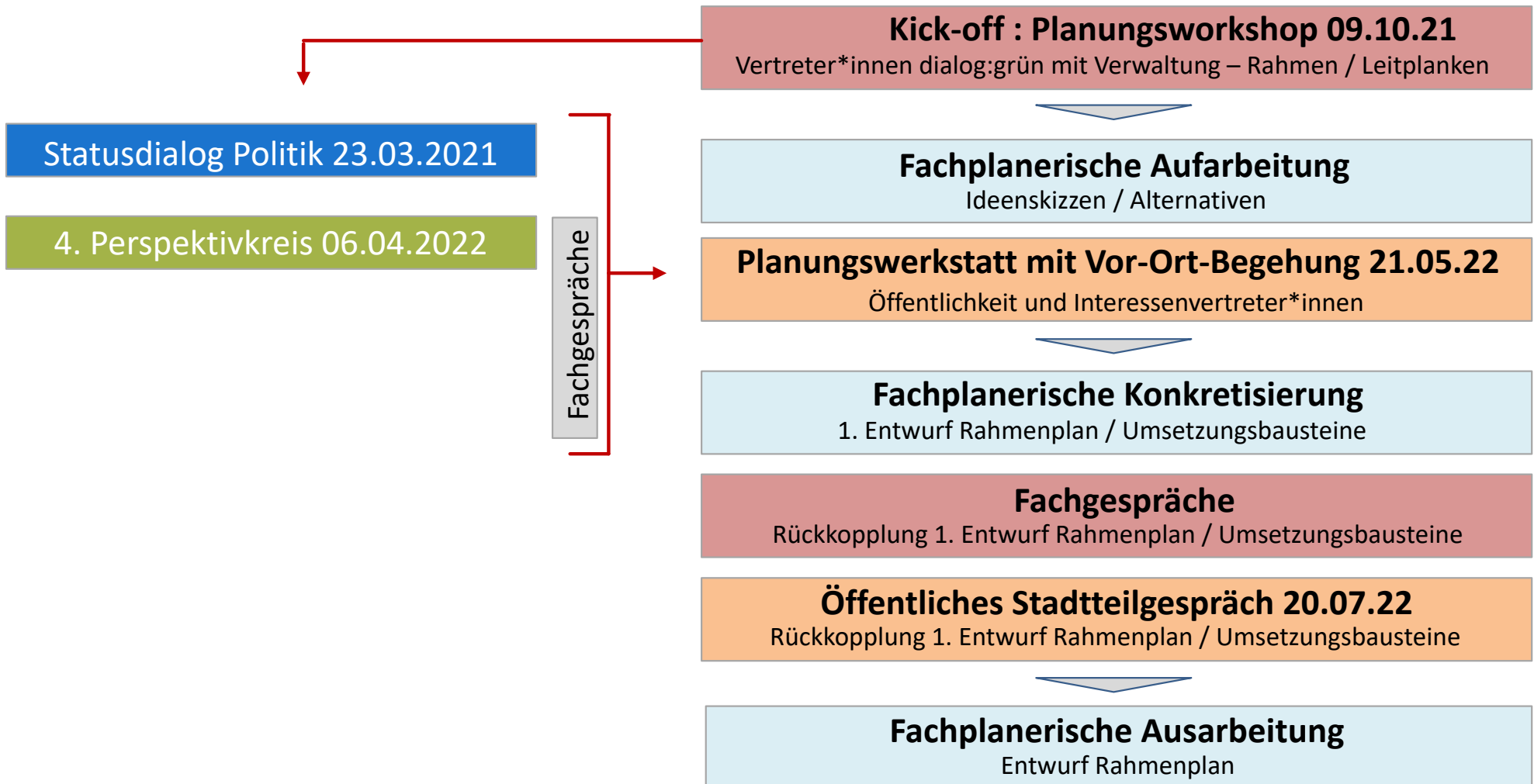
Struktur Dialog



Konkretisierungsphase Fokusbereiche

B Fokusbereich Binsenweiher

Struktur Dialog



Kick-Off Planungswerkstatt am 9. Oktober 2021

mit Vertreter*innen dialog:grün



Kick-Off Planungswerkstatt am 9. Oktober 2021

Input Verwaltung und Rückfragen

- „Historie“ Binsenweiher
- STEK Wiblingen
- Bestandssituation / Entwicklungsrahmen
- Rahmenbedingungen Natur-/Umweltschutz

Kaffeepause

Gemeinsame Ortsbegehung

Mittagspause

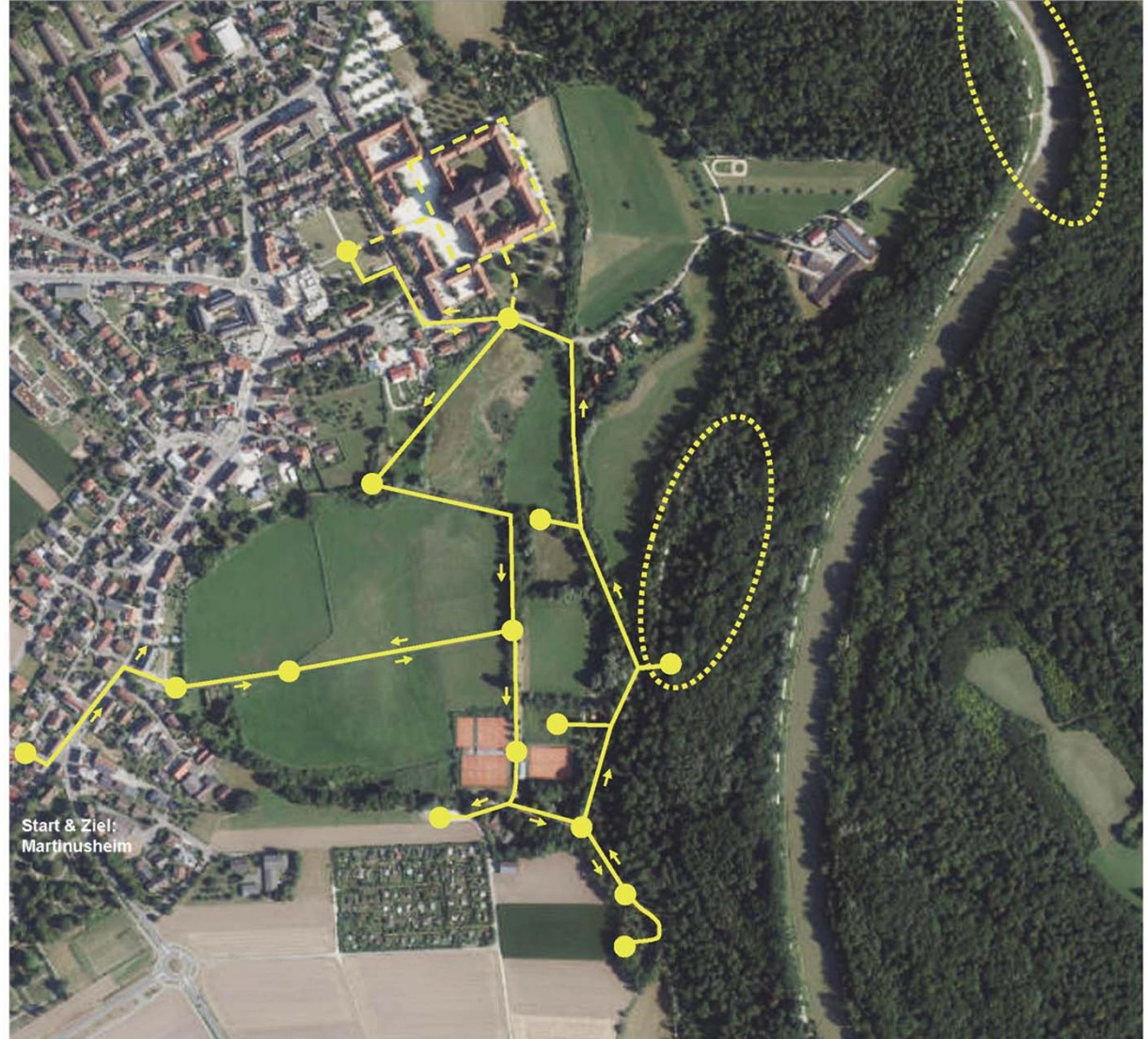
Arbeitsphase

- Brainstorming zu Perspektiven
- Festhalten zentraler Themen / Ansätze für die weitere Bearbeitung
- Weiteres Vorgehen / Vorbereitung Planungswerkstatt

Ausblick / Fazit



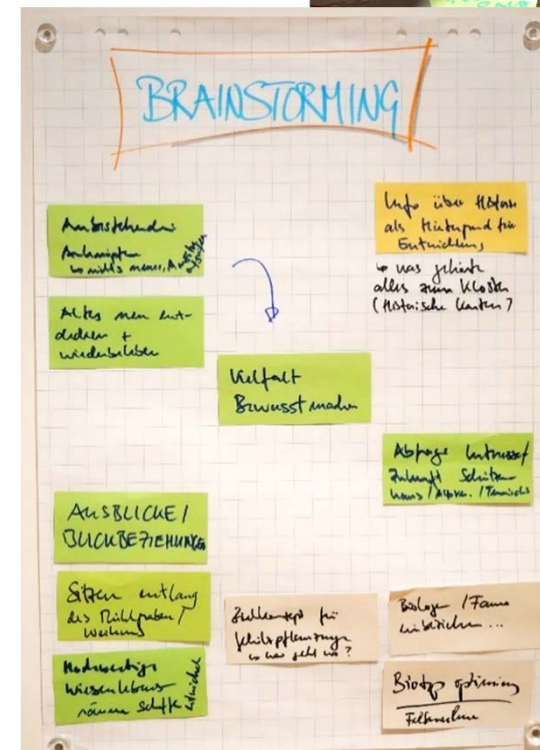
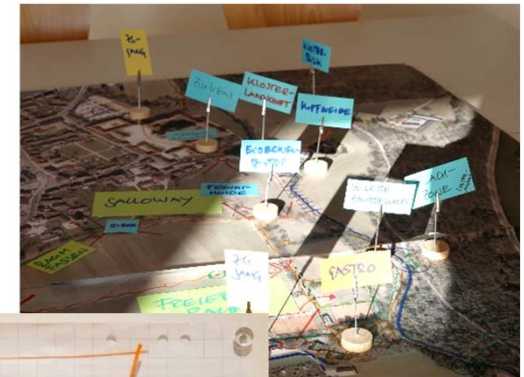
Kick-Off Planungswerkstatt am 9. Oktober 2021



Kick-Off Planungswerkstatt am 9. Oktober 2021

Brainstorming

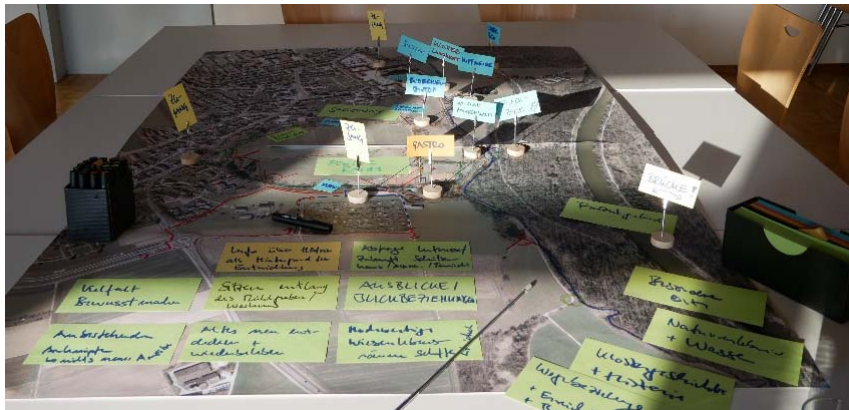
- An Bestehendes anknüpfen
- Nicht grundsätzliches Neues entwickeln
- Qualitäten aufgreifen, stärken und herausarbeiten
- „Altes“ neu entdecken und wiederbeleben
- Vielfalt bewusstmachen
- Blickbeziehungen inszenieren / herstellen
- Aussichtspunkte mit Sitzgelegenheiten schaffen anlegen
- Sitzmöglichkeiten v.a. entlang der Wegstrecke, am Biotop Marienkapelle, entlang der Weihung bzw. des Mühlgrabens
- Hochwertige Wiesenlebensräume anlegen / schaffen
- Feuchtwiesen entwickeln, anstatt Wasserfläche (Biber im Binsenweiher-Areal)



Kick-Off Planungswerkstatt am 9. Oktober 2021

Themen / Handlungsansätze für die Entwicklung Binsenweiher

- Erreichbarkeit / Anbindung
- Wegenetz
- Ideensammlung Angebote / Maßnahmen



Kick-Off Planungswerkstatt am 9. Oktober 2021

Themen / Handlungsansätze für die Entwicklung Binsenweiher

- Maßnahmen / Angebote Biodiversitätspfad liefern sehr gute Impulse / Ansätze für Aufwertung Binsenweiher-Areal
- Biodiversitätspfad wichtiger erster Schritt für Entwicklung und gutes Grundgerüst Entwicklung und Einbindung weiterer Bausteine / Naherholungsangebote

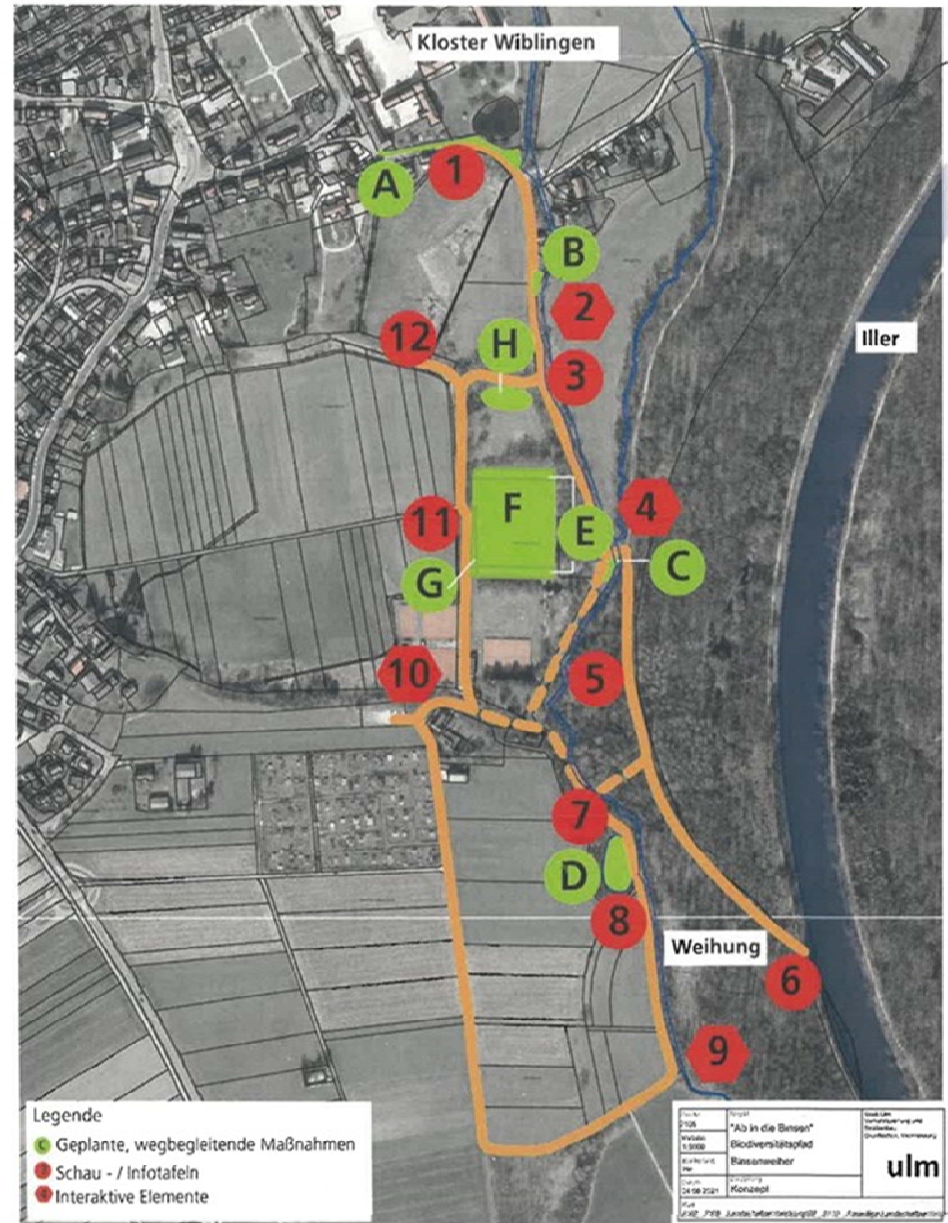


„Ab in die Binsen“

Biodiversitätspfad in und um den Binsenweiher Wiblingen

Beantragte Maßnahmen für den Biodiversitätspfad

- A. Biodiversitätsmaßnahme:** Anlage einer mehrjährigen Blühfläche entlang der Klostermauer
- B. Biodiversitätsmaßnahme:** Weiterentwicklung Wildbienenhaus (Neuorientierung, Bestückung), Anlage einer mehrjährigen Blühfläche als Nahrungsangebot
- C. Biodiversitätsmaßnahme:** Uferabflachung, Etablierung Hochstaudenflur Anlage Gras-Kraut-Saum zwischen Weg und Ufer der Weiherung
- D. Biodiversitätsmaßnahme:** Weiher bei Marienkappelle: Stopp der Verlandung durch Ablassen, Ausbaggern, zum Großteil Entfernen des Bewuchses, Erneuerung Zulauf
- E. Biodiversitätsmaßnahme:** Zwei Altgrasstreifen (Breite 7m, Länge 70m, 12% der Grünlandfläche)
- F. Biodiversitätsmaßnahme:** Extensive Bewirtschaftung von artenreichem Grünland. 2-schürige Mahd mit Verwendung des Mähgutes als Pferdefutter, keine Düngung
- G. Biodiversitätsmaßnahme:** Böschungsvegetation abschnittsweise mähen: Pflegekonzept
- H. Biodiversitätsmaßnahme:** Schaffung eines Eidechsenbiotops

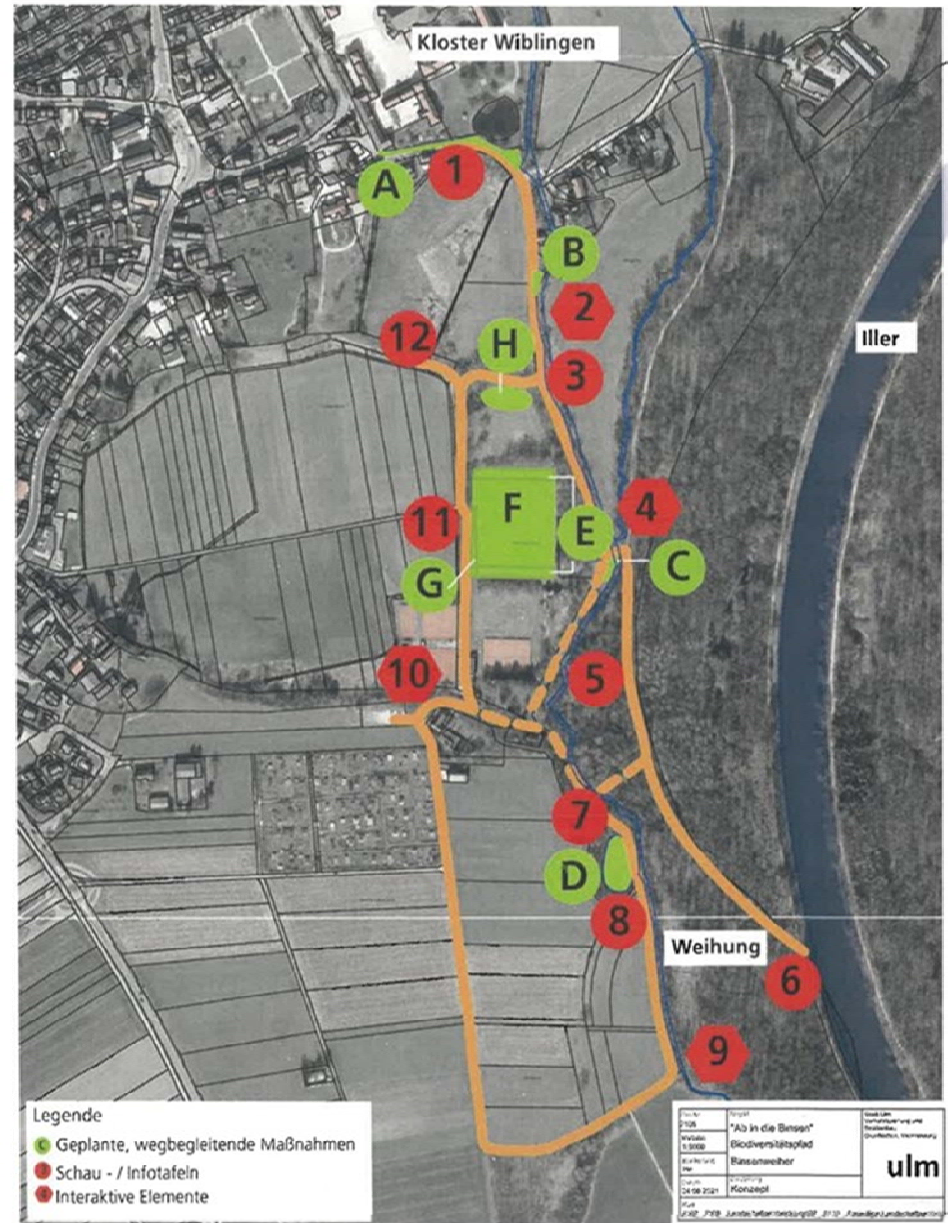


„Ab in die Binsen“

Biodiversitätspfad in und um den Binsenweiher Wiblingen

Stationen des Biodiversitätspfads

- 1. **Übersicht Biodiversitätspfad**, Ausflug in die Vergangenheit, Feuchtgebiete allgemein
- 2. **Wildbienenhaus**: Wer besiedelt dieses Haus (interaktiv), **Blühflächen**: Wohltat für Natur und Mensch
- 3. **Kopfweiden**: Kulturgut und wertvolle Biotopstruktur
- 4. **Weihung**: Welche Fische kann ich entdecken (interaktiv)
- 5. **Auwald**: Was ist ein Auwald, Totholz-Lebensraum für viele Arten
- 6. **Iller**: Gestern und heute, ein Fluss prägt die Landschaft
- 7. **Stillegewässer**: Der Teich als Lebensraum
- 8. **Prallhang der Iller** – Vielfalt für die Landschaft und Naturschutz
- 9. **Auwald** – ein Eldorado für Reptilien und Amphibien (interaktiv)
- 10. **Naturdenkmal Linde** – Wer kennt mich? Wie alt bin ich? (interaktiv)
- 11. **Vom Sportplatz zur Wiese** (Artenvielfalt, Vegetation, Bewirtschaftung)
- 12. **Feuchtwiese**, Amphibien, Storch, Biber



Kick-Off Planungswerkstatt am 9. Oktober 2021

Themen / Handlungsansätze für die Entwicklung Binsenweiher

- Anlegen neue / weitere Wasserfläche wird nicht empfohlen, Idee soll nicht weiterverfolgt werden
- Erforderliche Wasserqualität für Badegewässer lässt sich nicht umsetzen
- Biotop bietet kein zusätzliches Angebot zu den bereits vorhandenen Wasserflächen im Betrachtungsraum mit
 - > Weiher an Marienkapelle,
 - > Biotop / See im Klostergarten,
 - > Biotop Ostermahd;
 - > zusätzlich Fließgewässern mit Weihung, Mühlgraben, Bachläufen und Iller



Statusdialog mit politischen Vertreter*innen am 23.03.2022



4. Sitzung Perspektivkreis am 06.04.2022



Agenda Planungswerkstatt

Input Rahmenbedingungen und Leitplanken für den Binsenweiher

- Verständnisfragen / Anmerkungen

Input Ideenskizze Binsenweiher

Überblick Ablauf Dialogphase

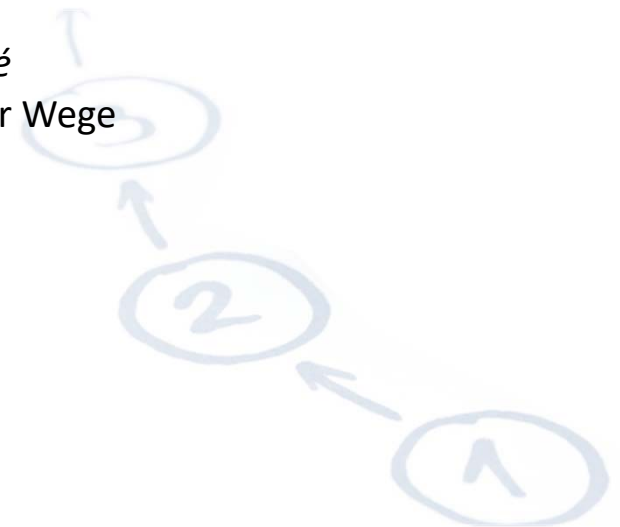
Kurze Pause zum Einfinden in den Dialoggruppen

Dialogphase in drei festen Gruppen *in Anlehnung an die Methode World Café*

- Anbindung – Erreichbarkeit – Wegebeziehungen – Verweilen entlang der Wege
- Naturerlebnis – Wasser
- Freizeitangebote – Orte Naherholung – Gastronomie

Zusammenführung – Überblick Anregungen Dialogphase im Plenum

Ausblick und Schlusswort (ca. gegen 16:30 Uhr)



Route für die Ortsbegehung 10:30 – 13:00 Uhr, ca. 5km



WEGPUNKTE:

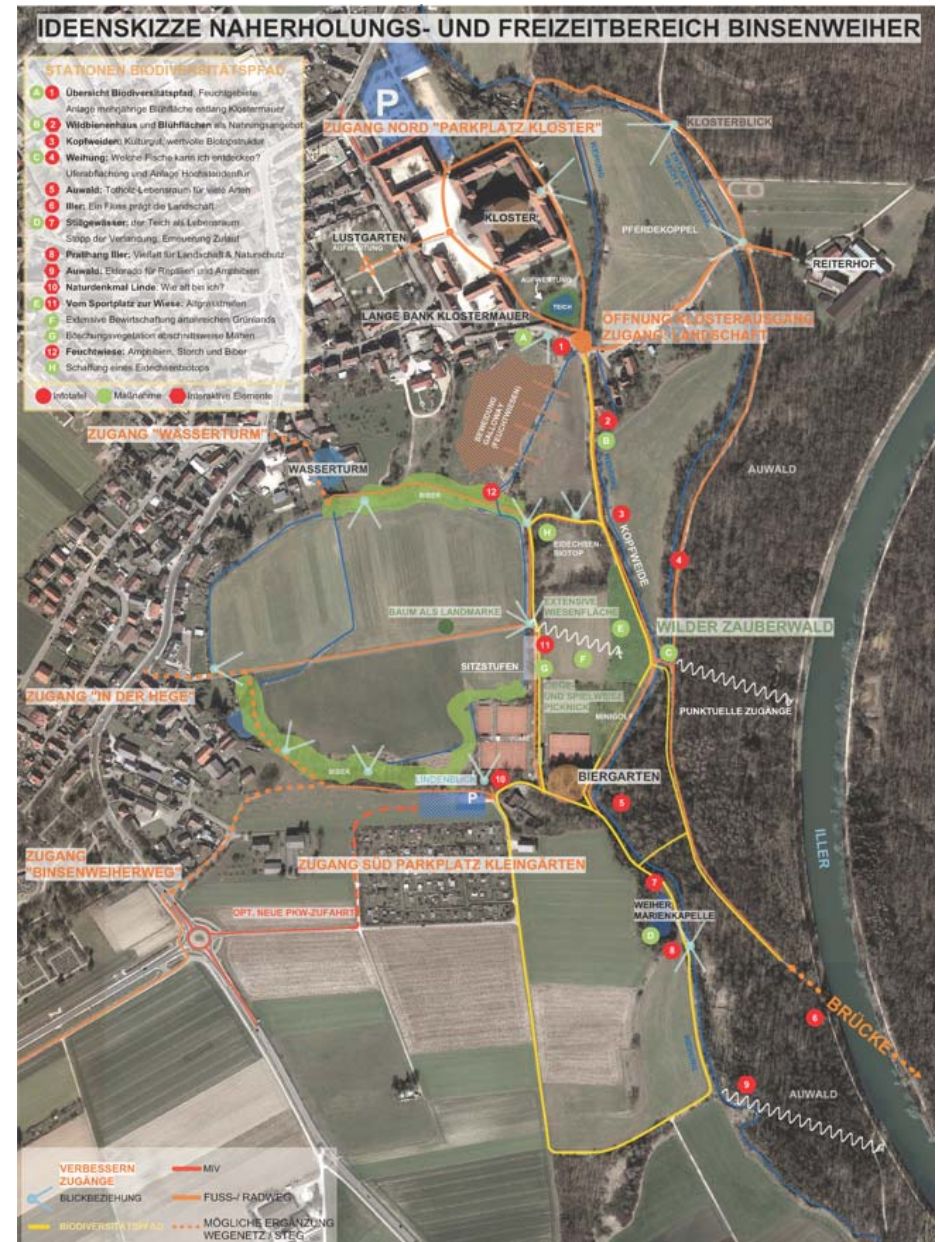
- 1 **START: KLOSTERHOF**
- 2 KLOSTERBLICK
- 3 PARKPLATZ – ANKUNFT VON NORDEN
- 4 LUSTGARTEN
- 5 KLOSTERMAUER & BIODIVERSITÄTSPFAD
- 6 KOPFWEIDEN
- 7 ALTER FUSSBALLPLATZ
- 8 MAIERSEE
- 9 **GETRÄNKEPAUSE AM VEREINSHEIM**
- 10 NATURDENKMAL LINDE
- 11 AUSSICHT
- 12 SÜDLICHER EINGANG ZUM BINSENWEIHER
- 13 BUSHALTESTELLE
- 14 WESTLICHER EINGANG ZUM BINSENWEIHER
- 15 RUNDUMBLICK
- 16 MINIGOLFPLATZ
- 17 **ENDE: SCHLOSSSTALL**

Ideenskizze Rahmenplan Binsenweiher



Luftbild: Google Earth Image Landsat/Copernicus, Screenshot 19.07.21

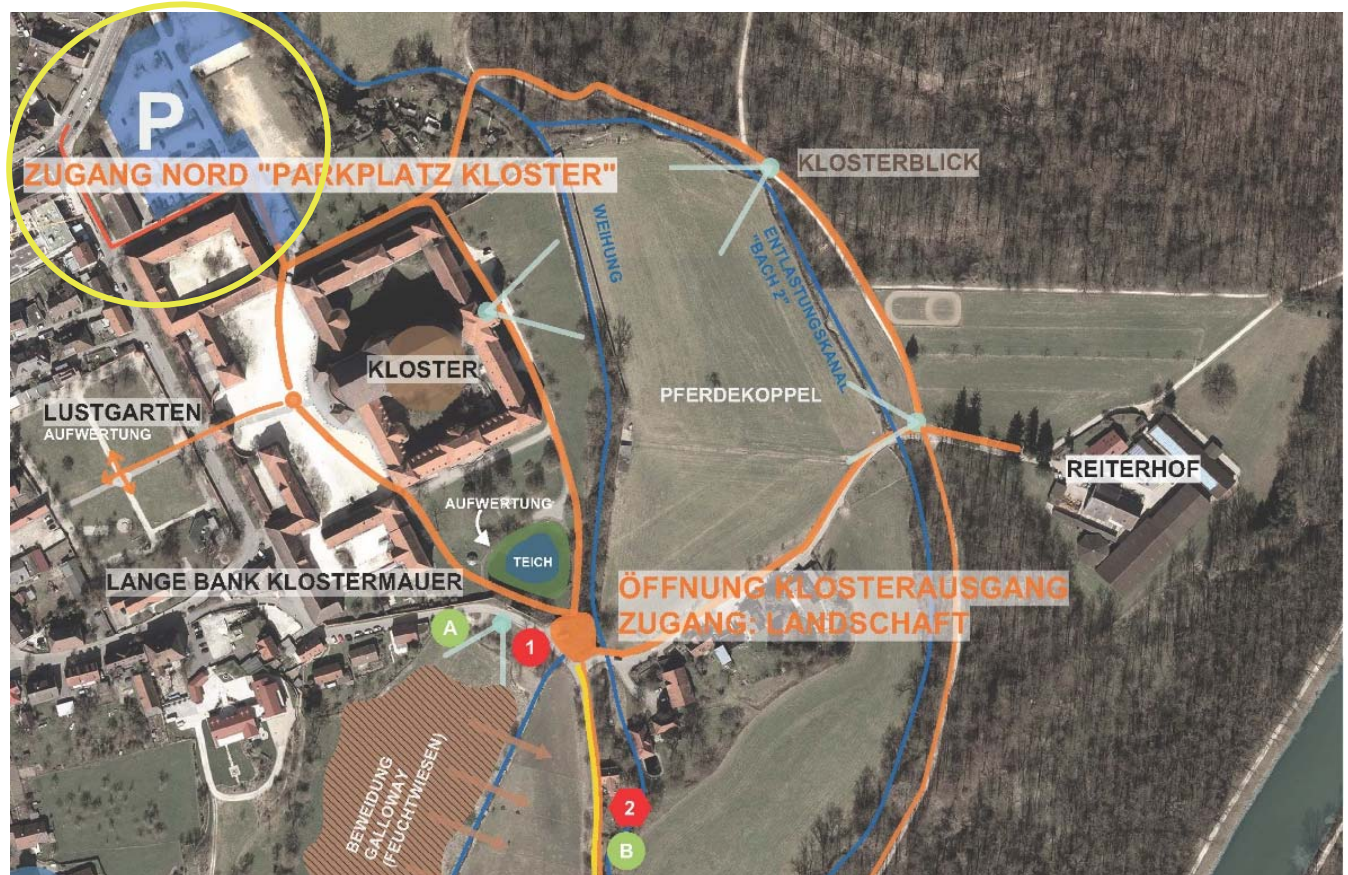
Denkanstoß – Ideenskizze Binsenweiher



Ideenskizze - nördlicher Teil



Ankommen ...



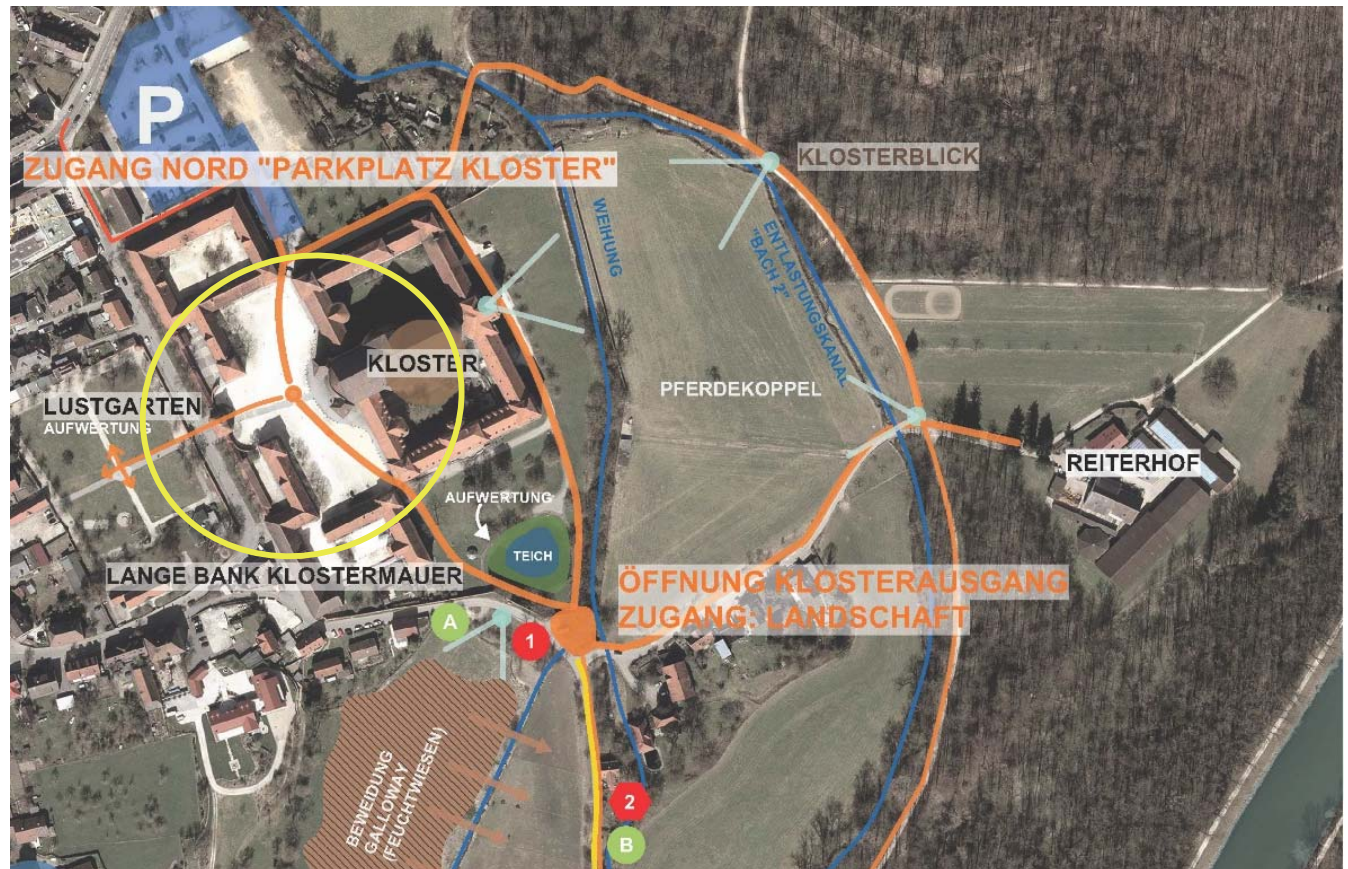
Ideenskizze - nördlicher Teil



Ankommen ...



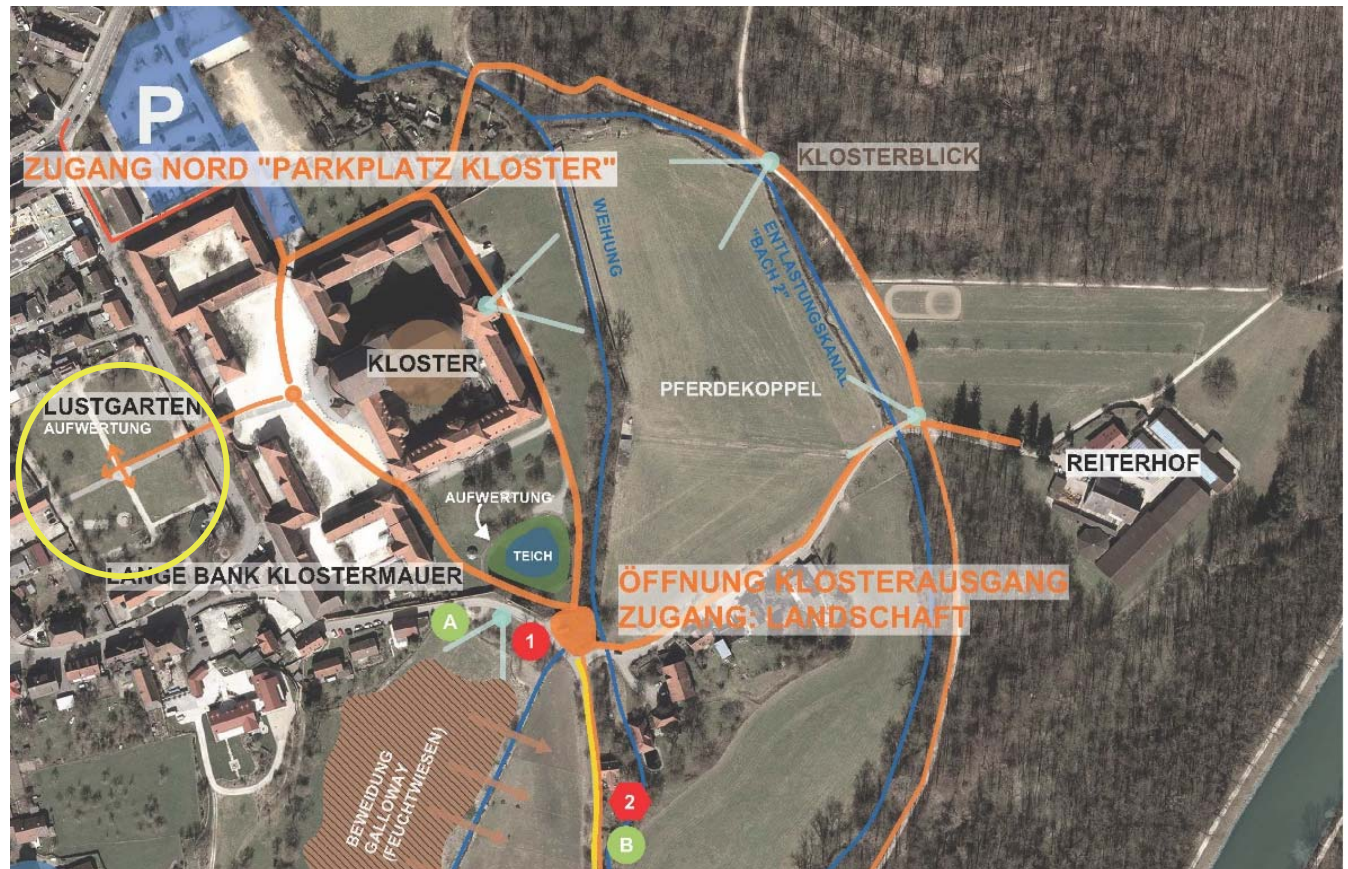
Durch den Klosterhof ...



Ideenskizze - nördlicher Teil



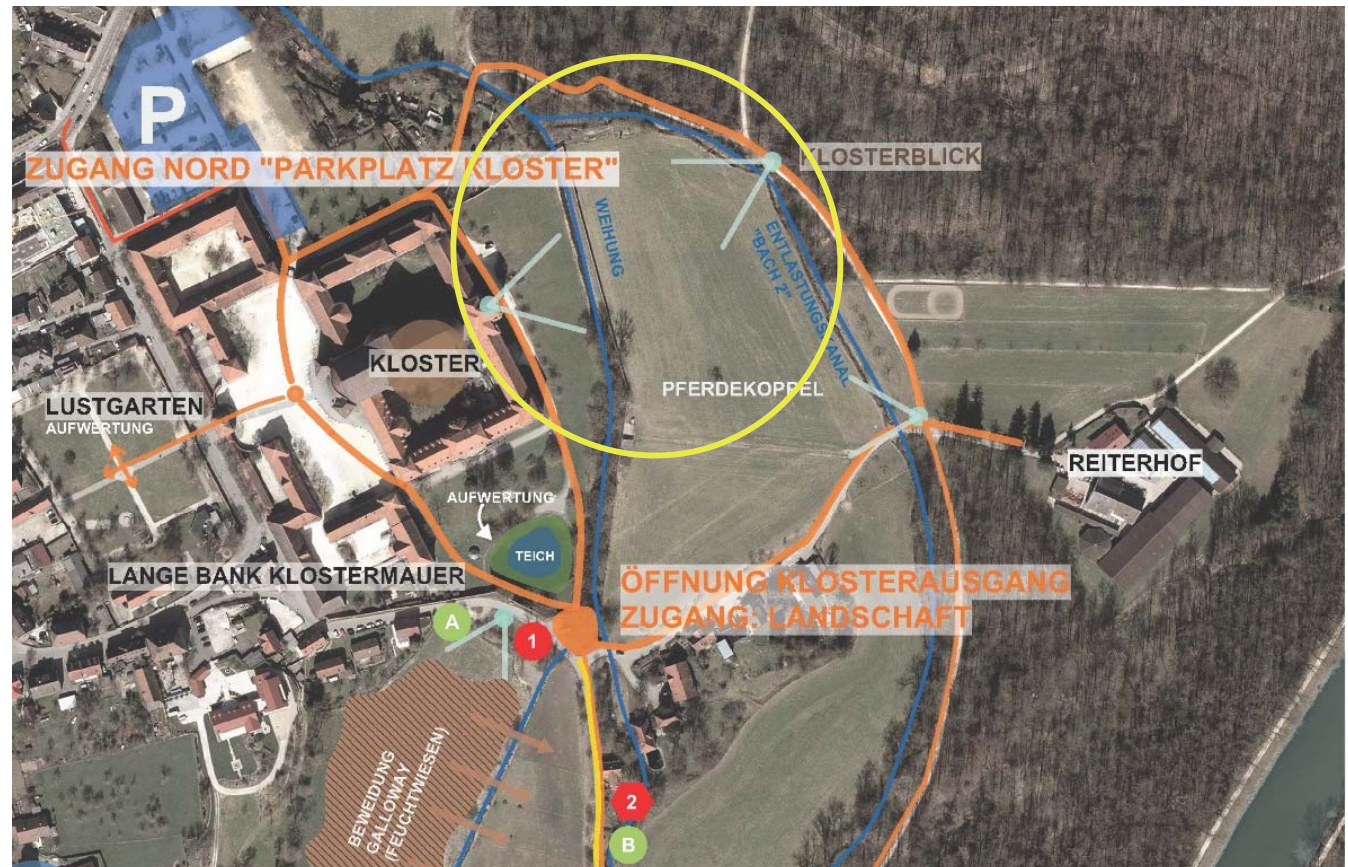
Aufwertung Lustgarten



Ideenskizze - nördlicher Teil



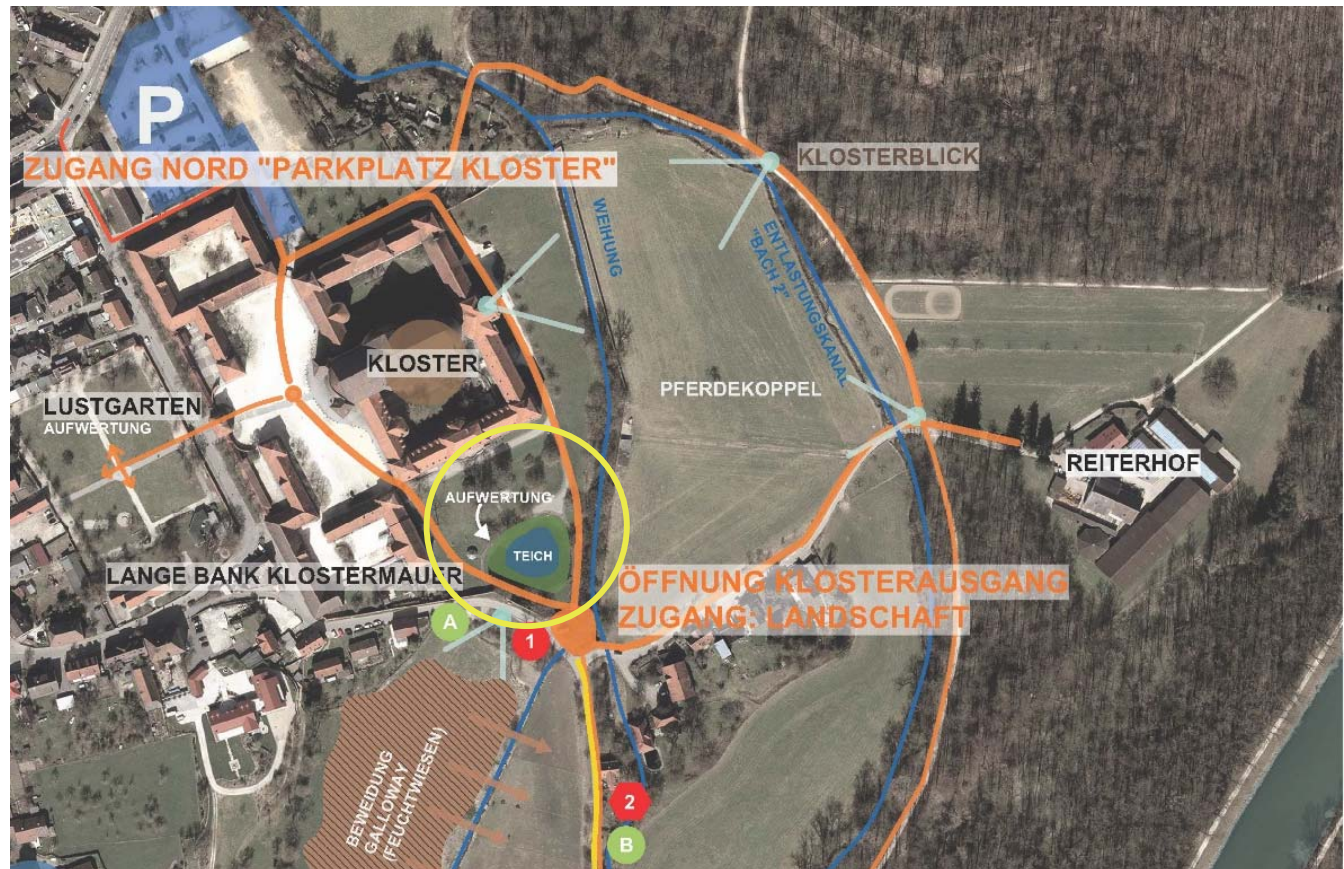
Ums Kloster ... Klosterblick



Ideenskizze - nördlicher Teil



Aufwertung Teich im Klostergarten



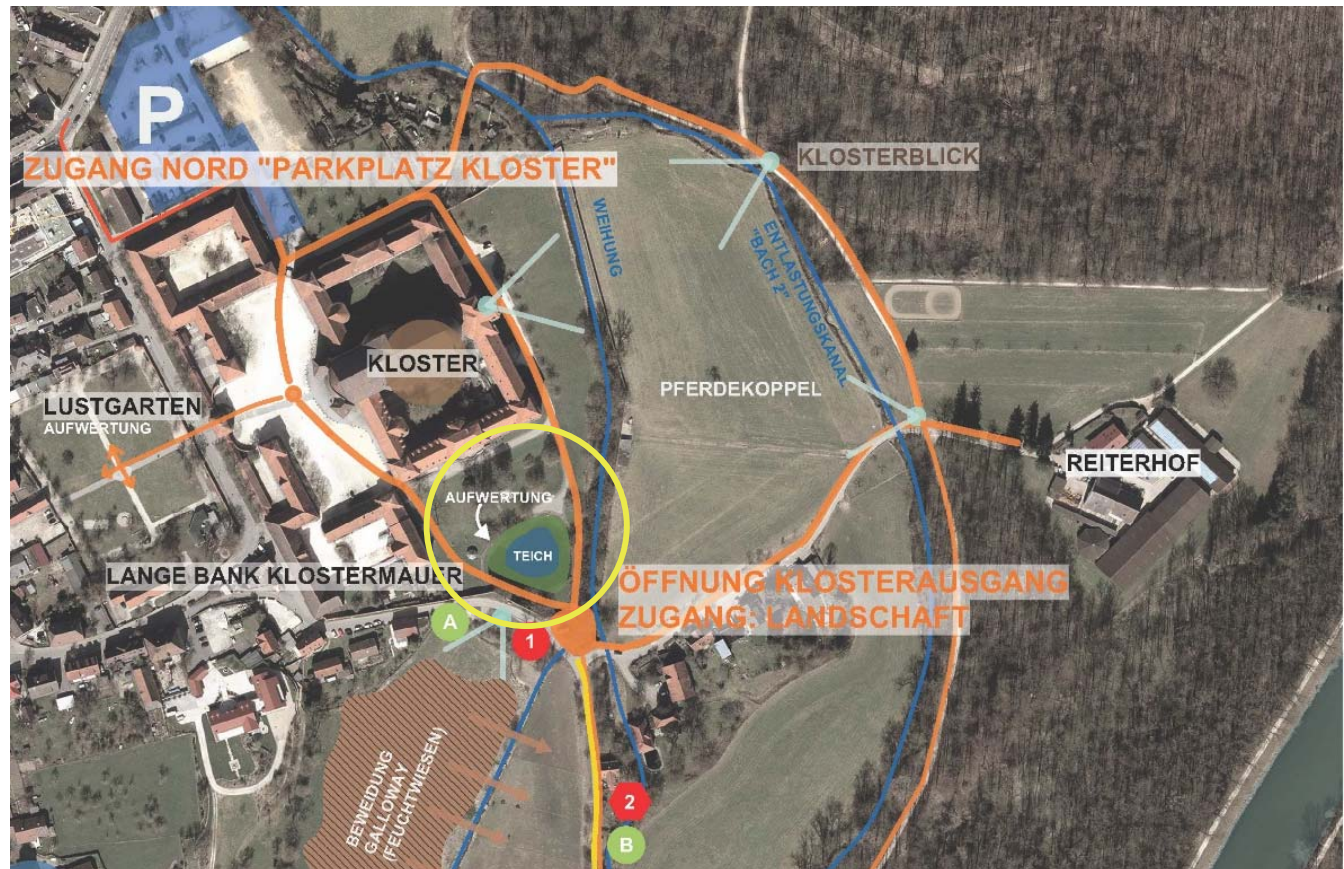
Ideenskizze - nördlicher Teil



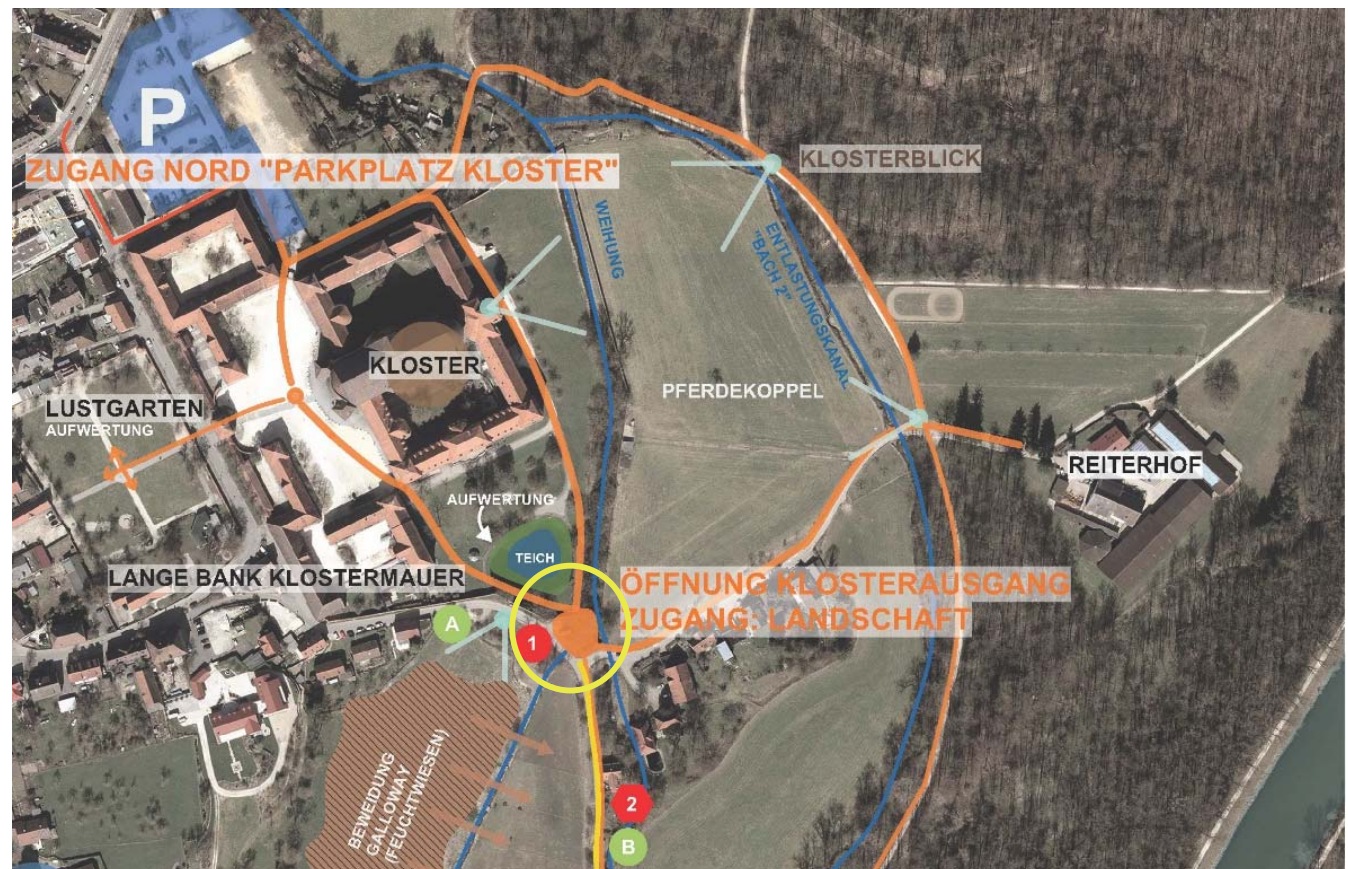
Aufwertung Teich im Klostergarten



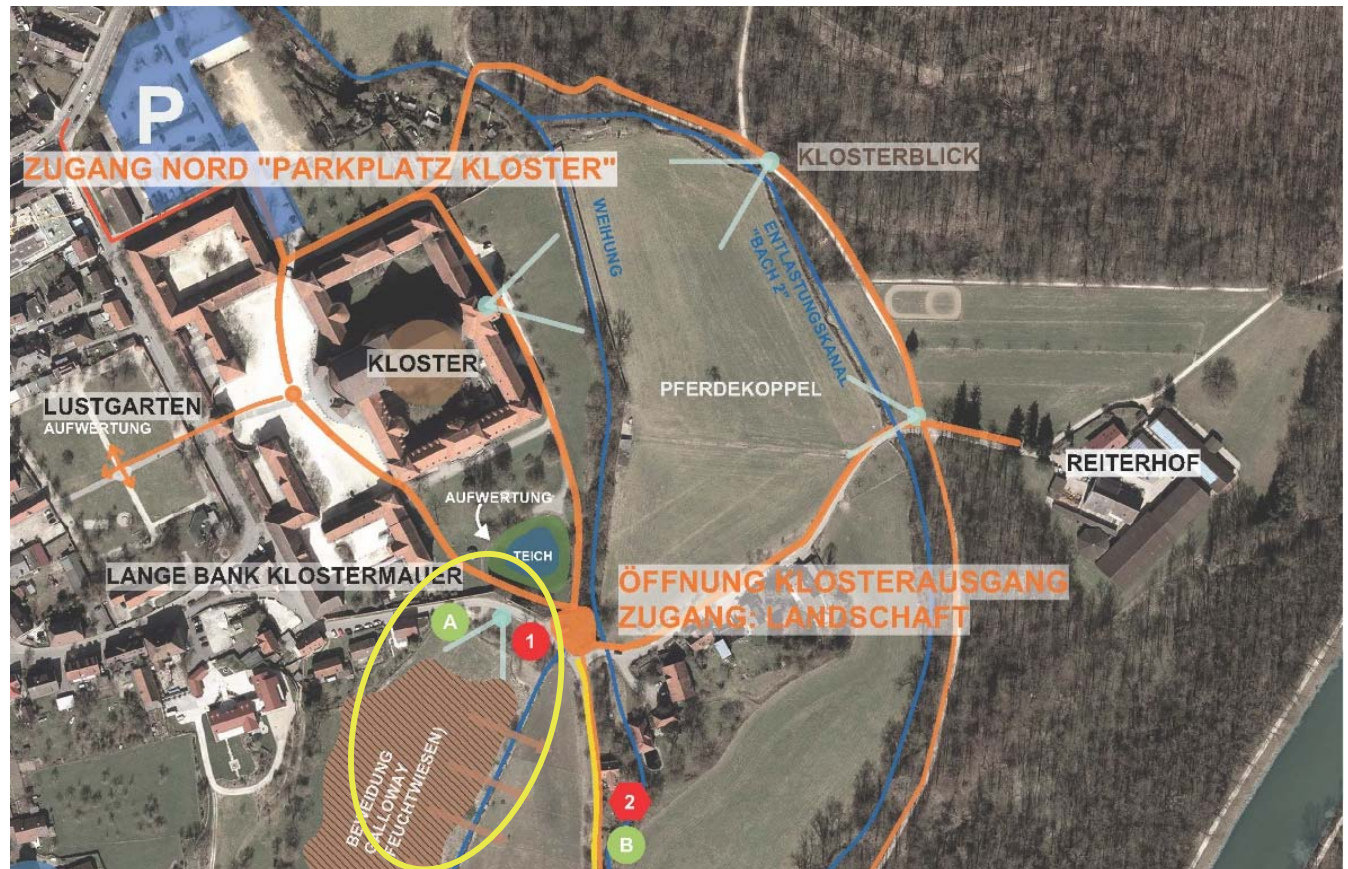
Obere Klostergarten



Ideenskizze nördlicher Teil



Ideenskizze nördlicher Teil



Ideenskizze - mittlerer Teil



Ideenskizze - mittlerer Teil



Liege-, Spielwiese und Picknick

Ideenskizze - mittlerer Teil



Ehemaliger Sportplatz



Weg in Dammlage - Sitzstufen



Liege-, Spielwiese und Picknick

Ideenskizze - mittlerer Teil



Ideenskizze - mittlerer Teil



Ideenskizze - mittlerer Teil



Ideenskizze - südlicher Teil



Ideenskizze - südlicher Teil



Zugang im Süden



Randweg mit Aussicht



Parkplatz im Süden



Lindenblick - Naturdenkmal

Ideenskizze - südlicher Teil



STATIONEN BIODIVERSITÄTSPFAD

- A 1** Übersicht Biodiversitätspfad, Feuchtgebiete
Anlage mehrjährige Blühfläche entlang Klostermauer
- B 2** Wildbienenhaus und Blühflächen als Nahrungsangebot
- 3** Kopfweiden: Kulturgut, wertvolle Biotopstruktur
- C 4** Weihung: Welche Fische kann ich entdecken?
Uferabflachung und Anlage Hochstaudenflur
- 5** Auwald: Totholz-Lebensraum für viele Arten
- 6** Iller: Ein Fluss prägt die Landschaft
- D 7** Stillgewässer: der Teich als Lebensraum
Stopp der Verlandung, Erneuerung Zulauf
- 8** Prallhang Iller: Vielfalt für Landschaft & Naturschutz
- 9** Auwald: Eldorado für Reptilien und Amphibien
- 10** Naturdenkmal Linde: Wie alt bin ich?
- E 11** Vom Sportplatz zur Wiese: Altgrasstreifen
Extensive Bewirtschaftung artenreichen Grünlands
- F** Böschungsvegetation abschnittsweise Mähen
- 12** Feuchtwiese: Amphibien, Storch und Biber
- H** Schaffung eines Eidechsenbiotops

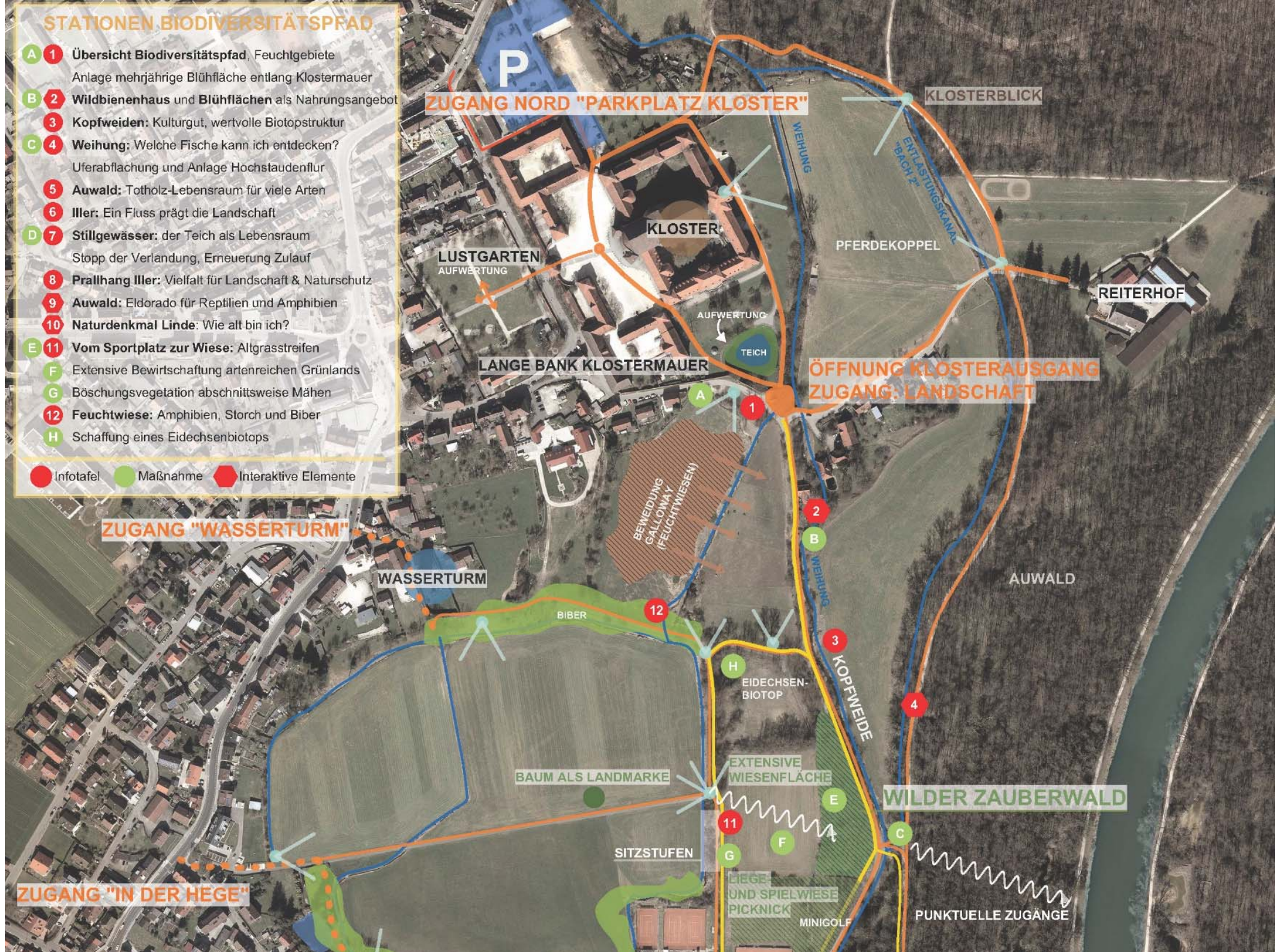
● Infotafel
 ● Maßnahme
 ● Interaktive Elemente

ZUGANG "IN DER HEGE"

ZUGANG "WASSTURM"

ZUGANG NORD "PARKPLATZ KLOSTER"

ÖFFNUNG KLOSTERAUSGANG
ZUGANG: LANDSCHAFT



P

KLOSTER

LUSTGARTEN
AUFWERTUNG

LANGE BANK KLOSTERMAUER

AUFWERTUNG

TEICH

BEWeidUNG
GALLONAY
(FEUCHTWIESEN)

WASSTURM

BIBER

EIDECHSEN-
BIOTOP

BAUM ALS LANDMARKE

EXTENSIVE
WIESENFLÄCHE

SITZSTUFEN

LIEGE
UND SPIELWIESE
PICKNICK

MINIGOLF

WILDER ZAUBERWALD

PUNKTUELLE ZUGÄNGE

KLOSTERBLICK

PFERDEKOPPEL

REITERHOF

WEIHUNG

ENTLASTUNGSKANAL
"BACH 2"

AUWALD



ZUGANG "IN DER HEGE"

ZUGANG "BINSENWEIHERWEG"

ZUGANG SÜD PARKPLATZ KLEINGÄRTEN

OPT. NEUE PKW-ZUFAHRT

BAUM ALS LANDMARKE

EXTENSIVE WIESENFLÄCHE

WILDER ZAUBERWALD

SITZSTUFEN

LIEGE UND SPIELWIESE
PICKNICK

MINIGOLF

PUNKTUELLE ZUGÄNGE

BIBER

LINDENBLICK

BIERGARTEN

ILLER

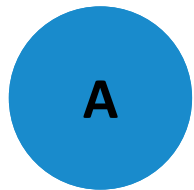
WEIHER
MARIENKAPELLE

BRÜCKE

AUWALD

- VERBESSERN ZUGÄNGE**
- Blickbeziehung**
- Biodiversitätspfad**
- MIV**
- FUSS-/RADWEG**
- MÖGLICHE ERGÄNZUNG WEGENETZ / STEG**

Überblick Ablauf Dialogphase



Anbindung – Erreichbarkeit – Wegebeziehungen – Verweilen entlang der Wege

Fachliche Begleitung:

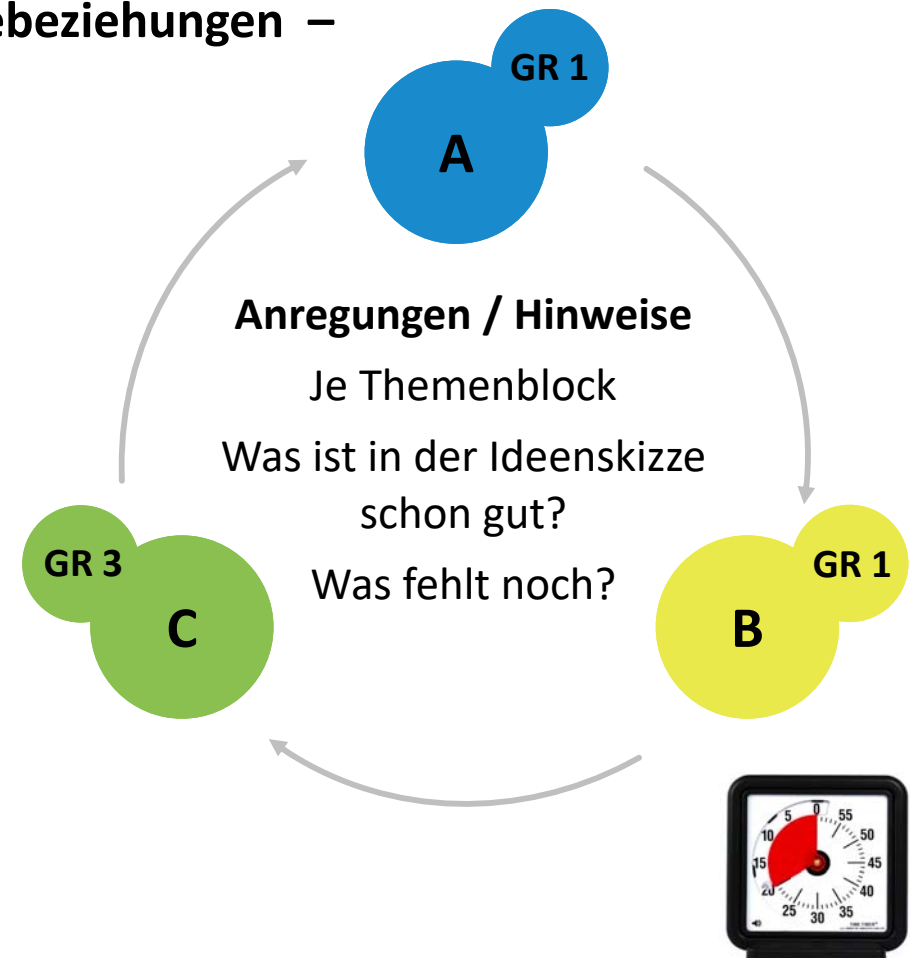
- Philipp Kopp – dialog:grün
- Christian Sydow – Verwaltung

Moderation:

- Ronja Soldner – Sippel | Buff

Themen:

- Erreichbarkeit Auto / Bus
- Anbindung Fuß und Rad
- Wegeführung / Lehrpfade/ Themenwege
- Verweilorte / Sitzgelegenheiten
- ...



Überblick Ablauf Dialogphase

B Naturerlebnis – Wasser

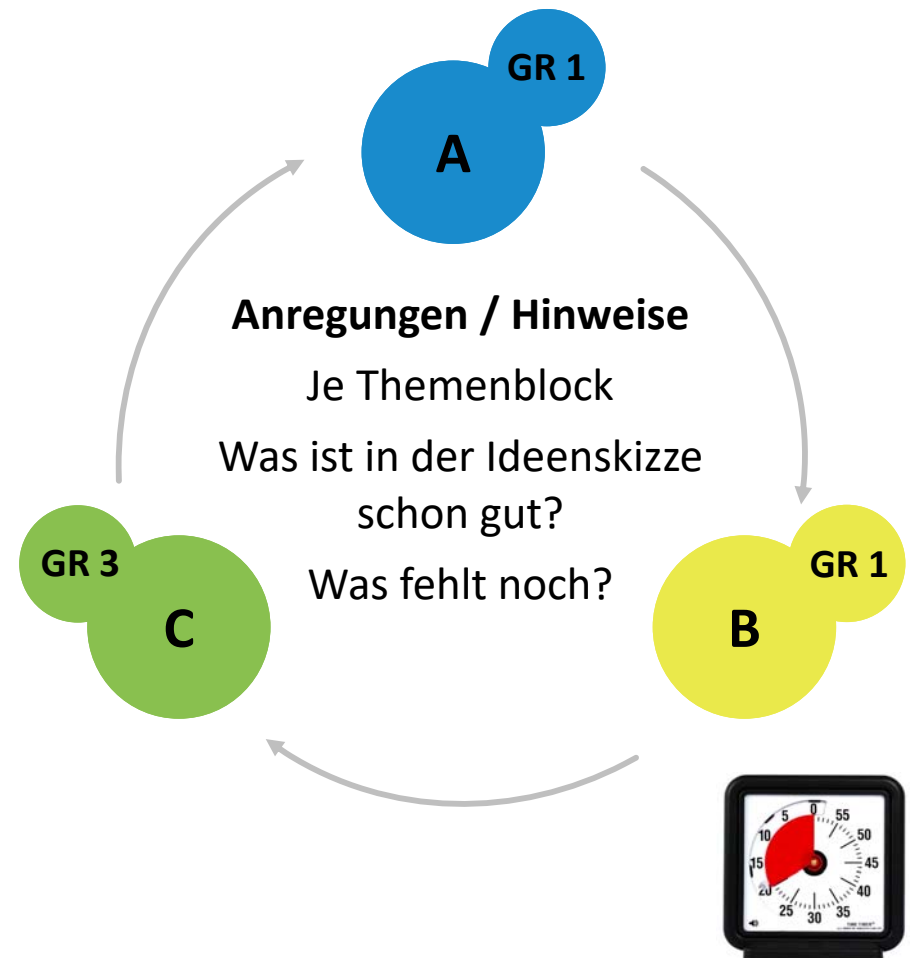
Fachliche Begleitung:

- Gabi Stich – dialog:grün
- Kathrin Haas - Verwaltung

Moderation: Timo Buff – Sippel | Buff

Themen:

- Auwald / Iller
- Weihung
- Weiher Marienkapelle
- Klosterteich
- Wiesenflächen / Biotope
- ...



Überblick Ablauf Dialogphase

C Freizeitangebote – Orte Naherholung – Gastronomie

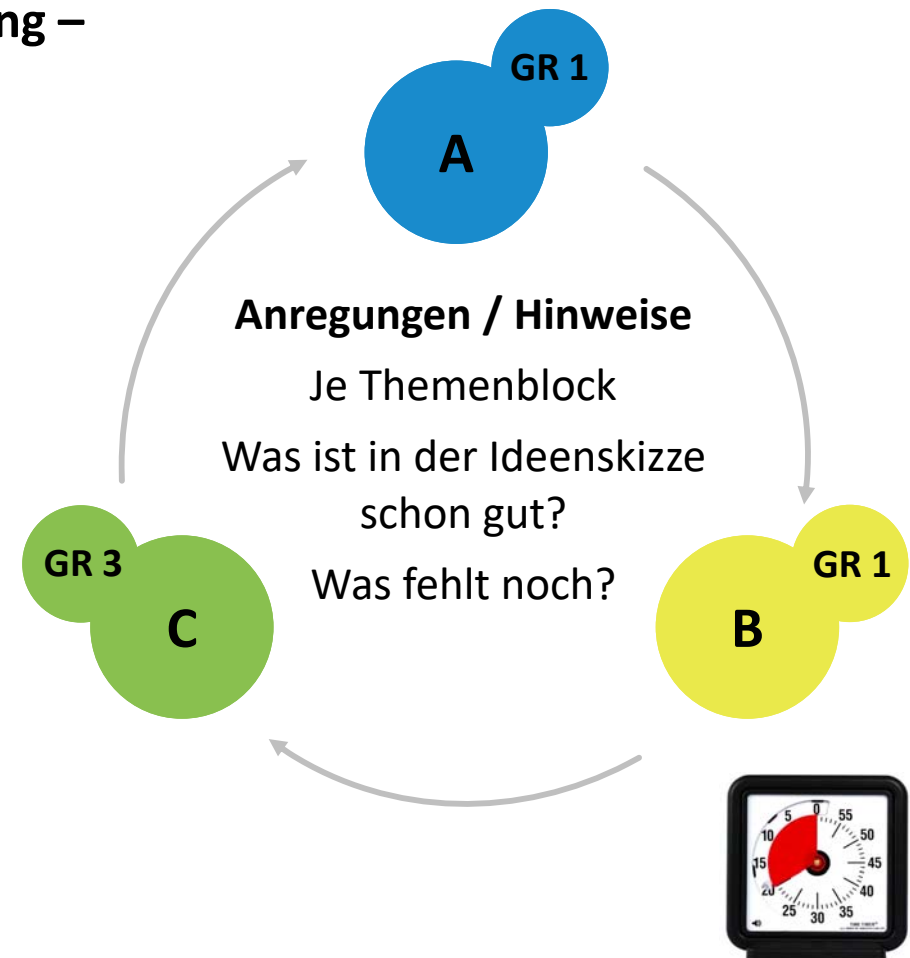
Fachliche Begleitung:

- Sonja Heger – Verwaltung
- Ulrich Willmann – Verwaltung

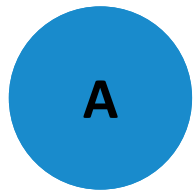
Moderation: Verena Wiest – Sippel | Buff

Themen:

- Lustgarten
- Klosteranlage
- Zauberwald / Abenteuerspielplatz
- Spiel-/Liegewiese / Picknick
- Gastronomie / Biergarten
- ...



Überblick Ablauf Dialogphase

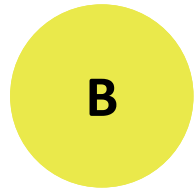


Anbindung – Erreichbarkeit – Wegebeziehungen – Verweilen entlang der Wege

Fachliche Begleitung:

- Philipp Kopp – dialog:grün,
- Christian Sydow – Verwaltung

Moderation: Ronja Soldner – Sippel | Buff

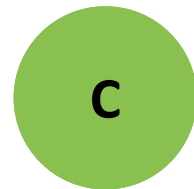


Naturerlebnis – Wasser

Fachliche Begleitung:

- Gabi Stich – dialog:grün
- Kathrin Haas - Verwaltung

Moderation: Timo Buff – Sippel | Buff

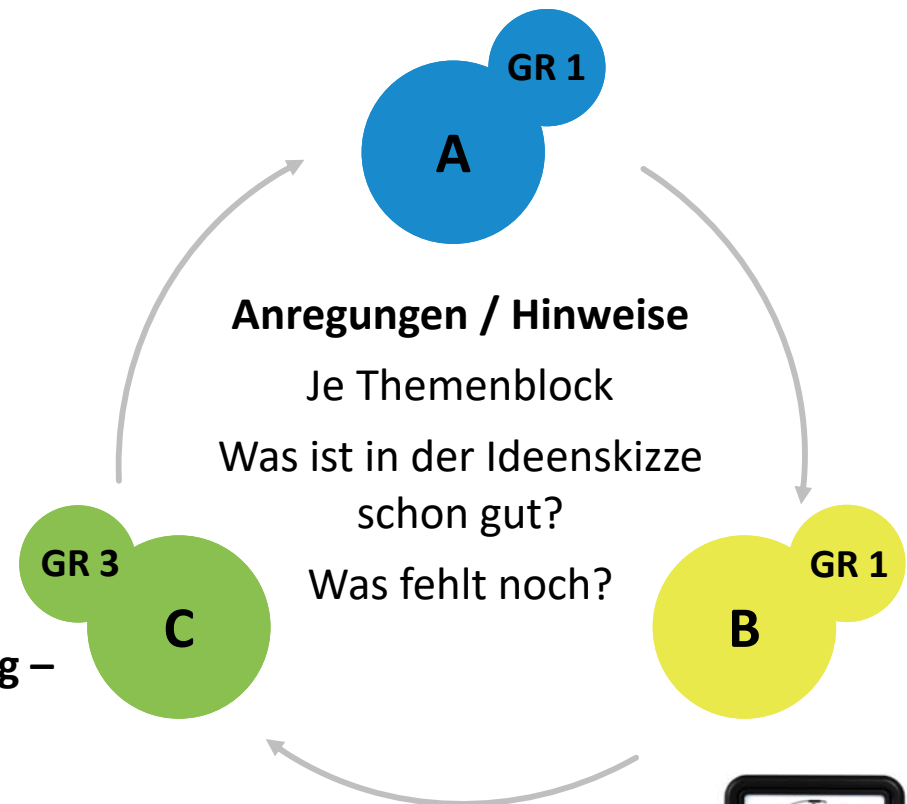


Freizeitangebote – Orte Naherholung – Gastronomie

Fachliche Begleitung:

- Sonja Heger – Verwaltung
- Ulrich Willmann – Verwaltung

Moderation: Verena Wiest – Sippel | Buff



Überblick Ablauf Dialogphase

→ Einfinden an den Dialogtischen

1. Dialogrunde: 30 min

→ Gemeinsamer Wechsel

2. Dialogrunde: 25 min

Kurzer Überblick zum Einstieg

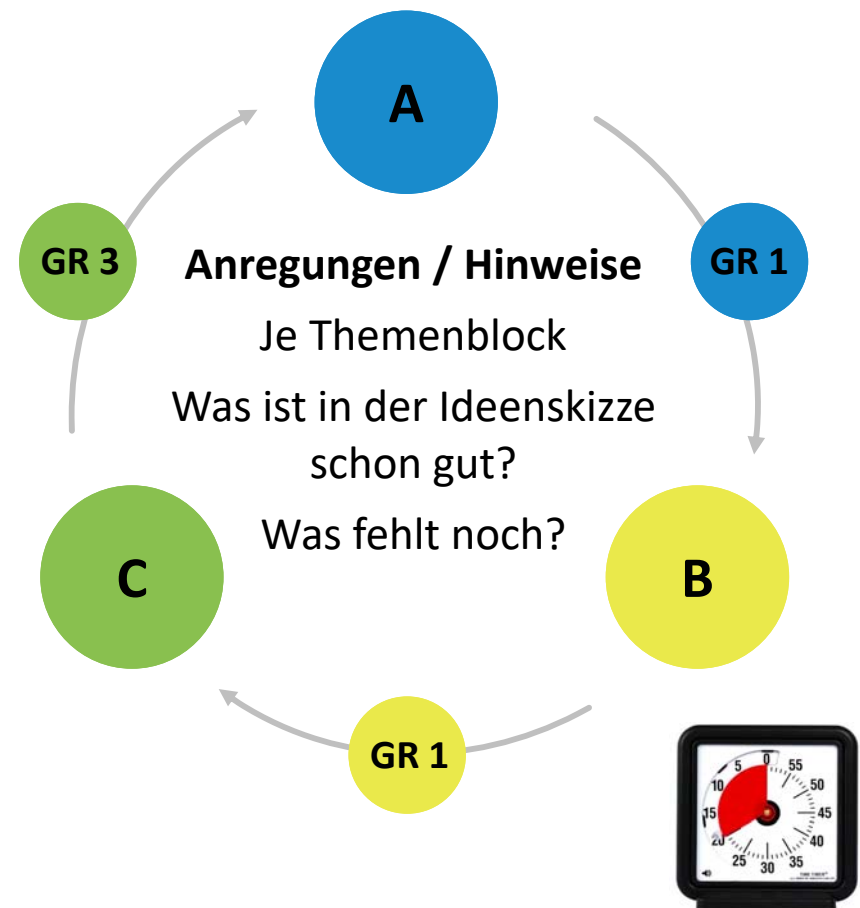
→ Gemeinsamer Wechsel

3. Dialogrunde: 20 min

Kurzer Überblick zum Einstieg

→ Kurze Pause

4. Zusammenführung im Plenum



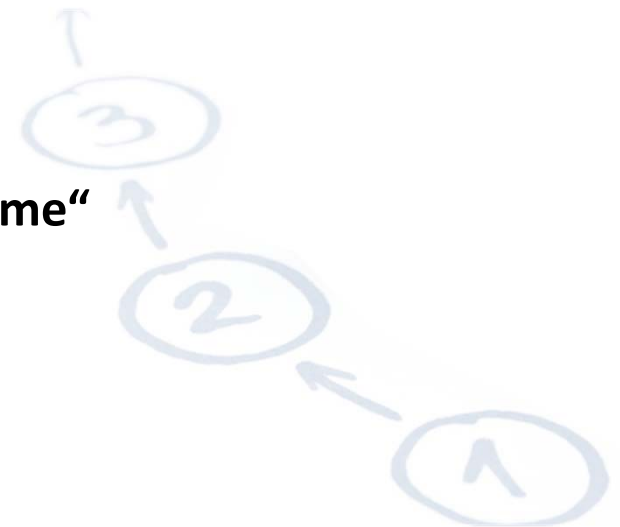
Wie geht es weiter?

Juli

- **Öffentliches Stadtteilgespräch für die beiden
Fokusbereiche Tannenplatz Zentrum und Binsenweiher
am 20.07.2022**

2. Halbjahr 2022

- **Frühschoppenreihe am Binsenweiher nach Sommerferien
anlässlich Jubiläum 25. Jahre Dialogmodell RPG**
- **Konzeption / Klären Vorgehen Fokusbereich „Innere Freiräume“**

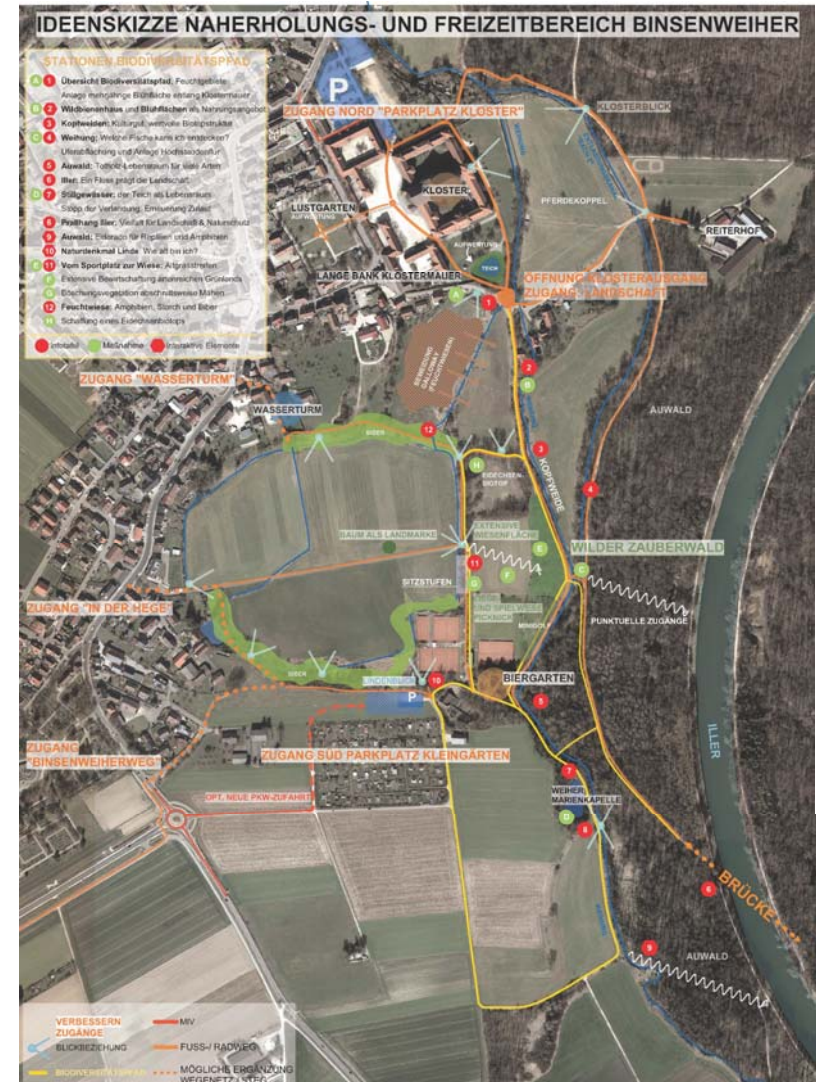


Stimmungsbild zum Abschluss

Sind wir mit der Ideensammlung für den Binsenweiher auf dem richtigen Weg?

1=gar nicht

6= voll und ganz



Stadtteilentwicklungskonzept

WIBLINGEN



**Ganz herzlichen Dank
für Ihre Anregungen und Ideen!**

**Wir wünschen Ihnen einen guten Nachhauseweg
und noch ein schönes Wochenende ...**

Nicht Vergessen: Öffentliches Stadtteilgespräch für die beiden Fokusbereiche
Tannenplatz Zentrum und Binsenweiher am 20.07.2022