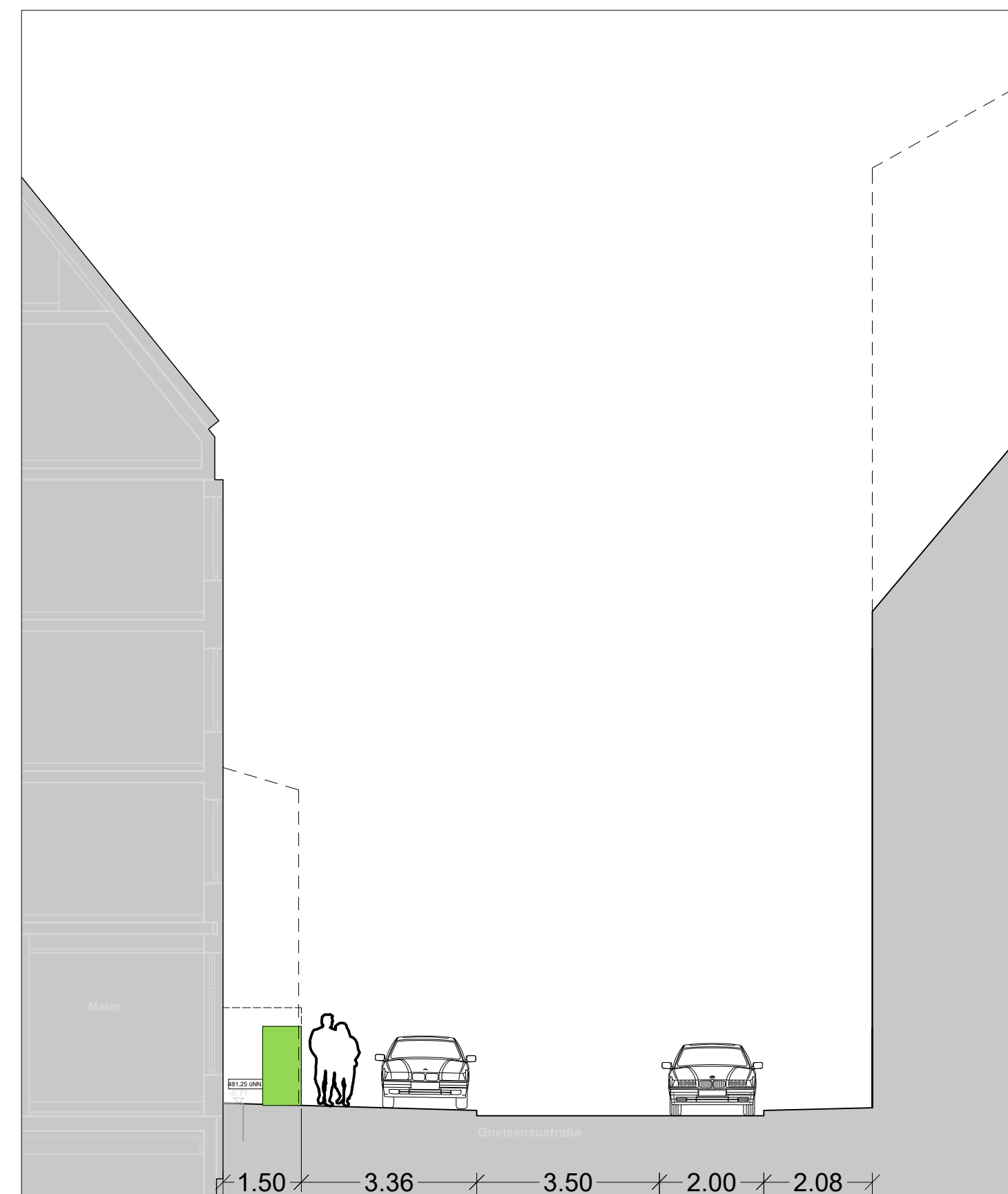
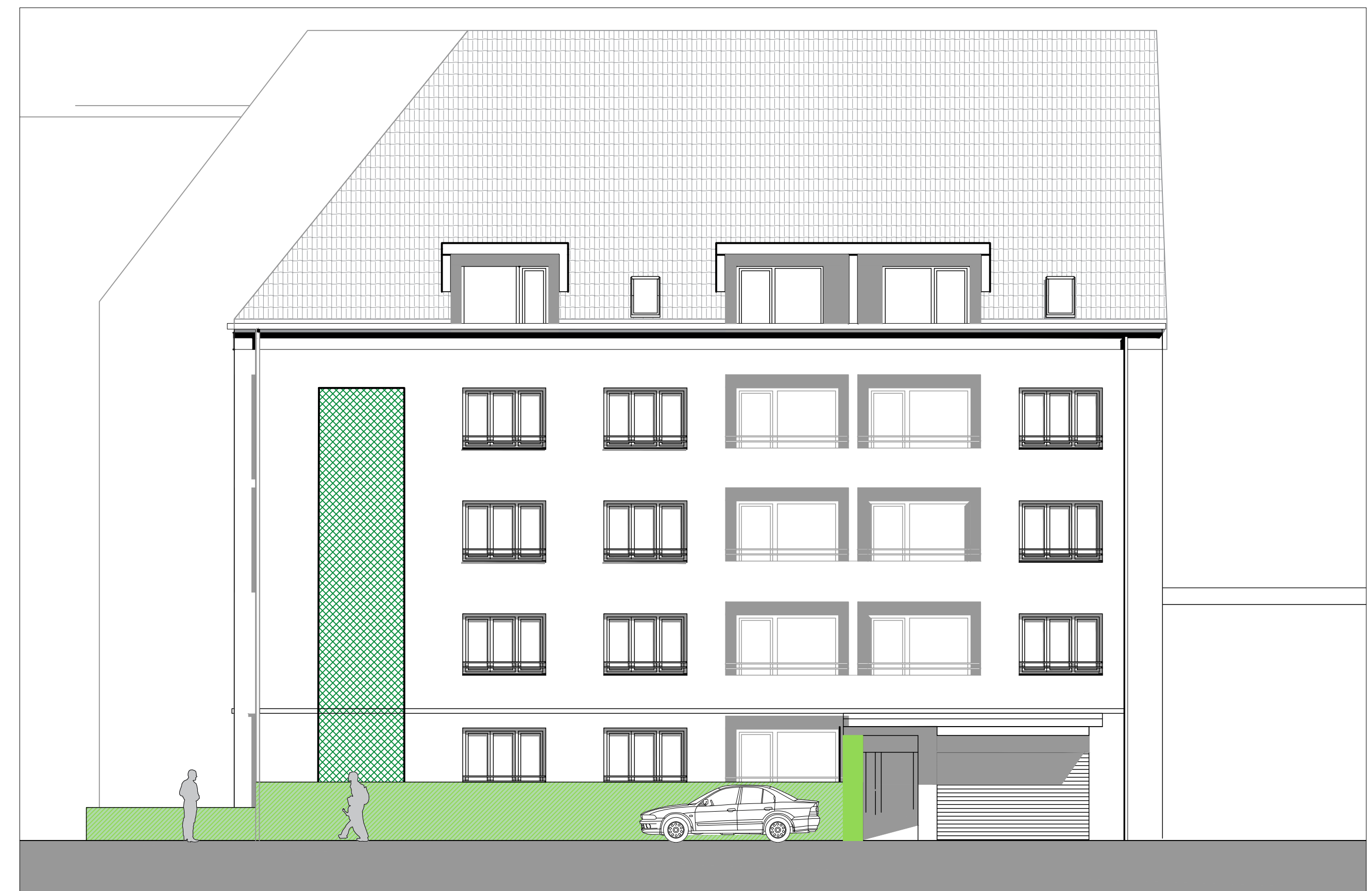




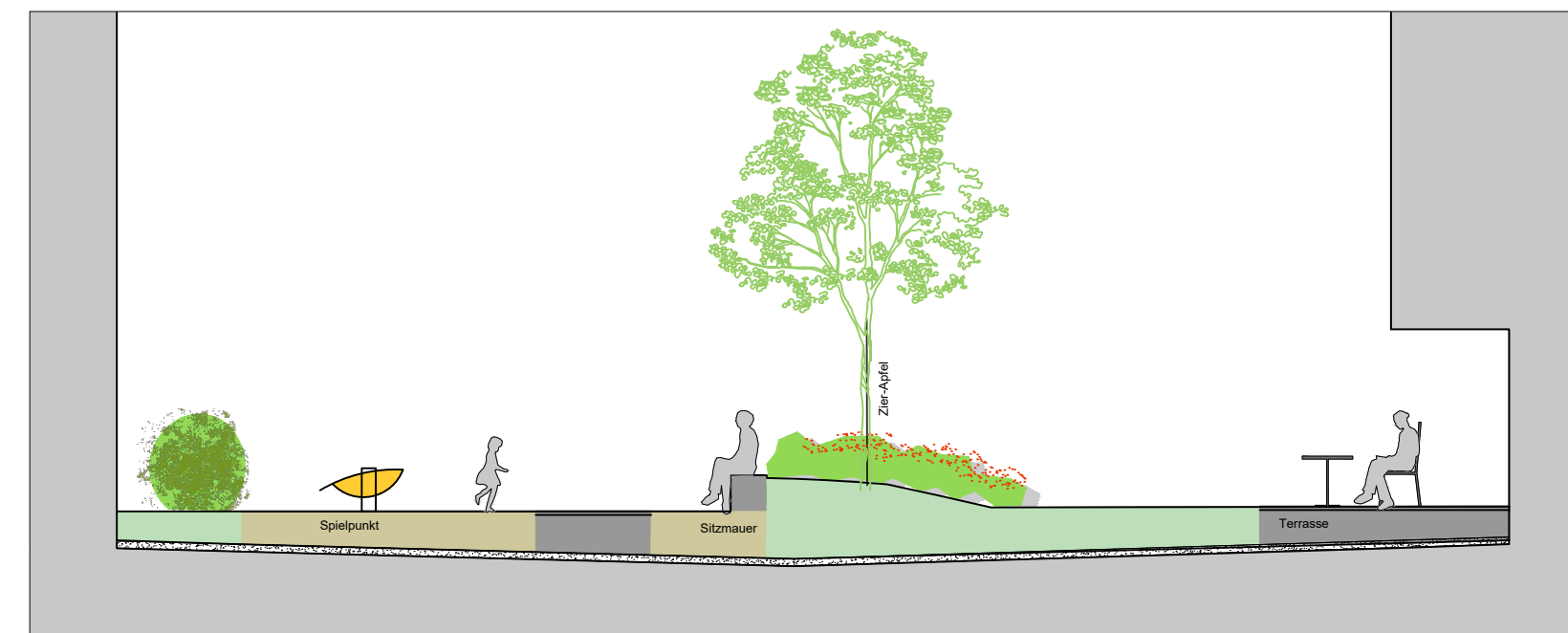
Grundriss M 1:200



Schnitt E-E M 1:100



Ansicht Gneisenaustraße M 1:100



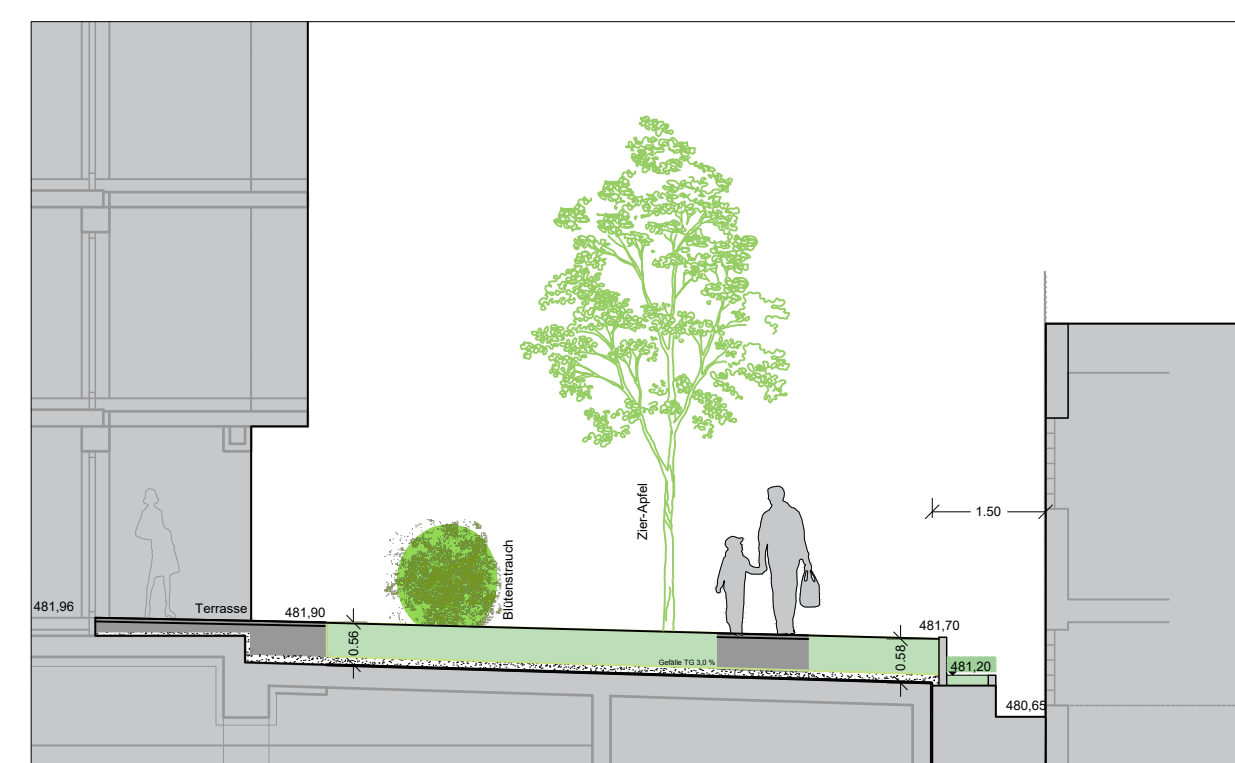
Schnitt A-A M 1:100



Schnitt D-D M 1:100



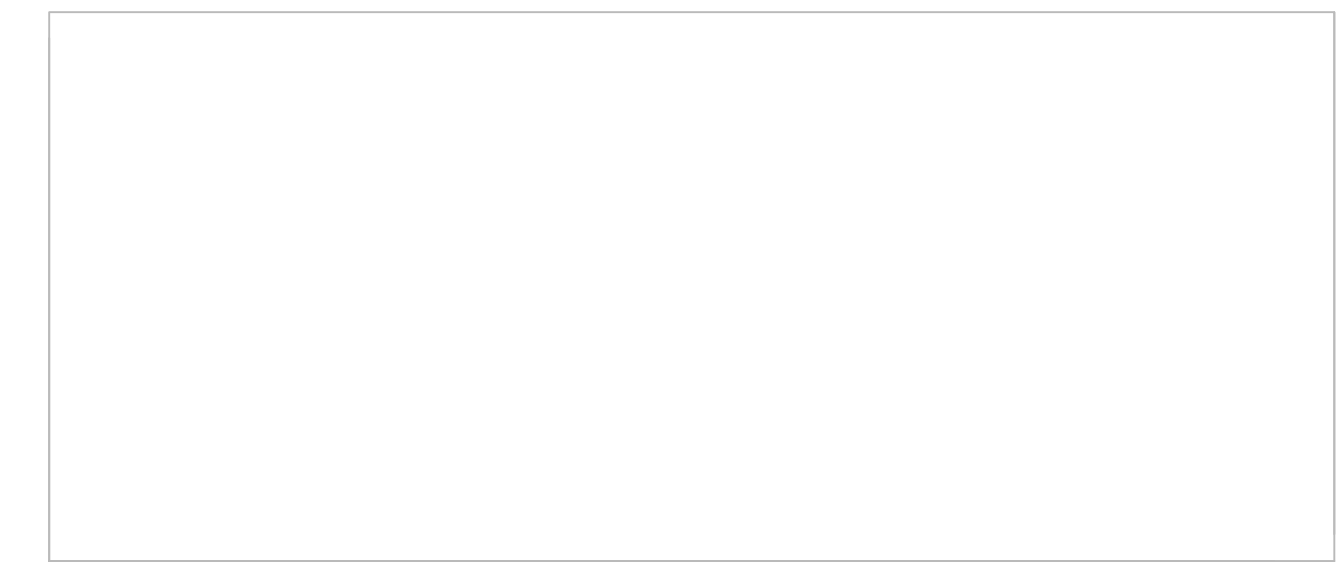
Schnitt B-B M 1:100



Schnitt C-C M 1:100

Legende

- Bestandsbaum
- Großsträucher/ Kleinbäume auf TG. Standorte sind als variabel zu betrachten  
Arten wie:  
Amelanchier lamarckii - Kupfer-Felsenbirne  
Cornus mas - Kornelkirsche  
Malus, Zierapfel in Sorten  
Prunus, Zierkirschen in Sorten  
Syringa, Flieder in Sorten
- Sträucher/ Kleinsträucher  
Arten wie:  
Deutzia, Deutzie in Sorten  
Hydrangea, Hortensie in Sorten  
Kolkwitzia amabilis, Kolkwitzie  
Philadelphus, Pfeifenstrauch in Sorten  
Spiraea, Spiree in Sorten
- Hecken, Arten wie:  
Carpinus betulus - Hainbuche, Fagus sylvatica - Rot-Buche, Ligustrum vulgare - Liguster
- Fassadenbegrünung, Arten wie:  
Actinidia arguta - Mini Kiwi, Lonicera henryi - Immergrünes Gelblblatt
- Pflanzfläche mit Bodendeckern und Stauden
- Rasenflächen
- Extensivbegrünung



**Prof. Arno S. Schmid  
Manfred Rau**

---

**Bauherr** ulmer heimstätte eG  
Söflinger Str. 72  
89077 Ulm

**Projekt** Wohnbebauung  
Söflinger Straße/Umlandstraße  
89077 Ulm

**PlanNr.  
Planinhalt** 22/01/02  
**Außenanlagen  
Vorentwurf**

**Maßstab** 1:200 1:100  
**Datum** 30.09.2022  
**Bearbeiter** Irsch, Berg

**Prof. Arno S. Schmid  
Manfred Rau**  
Landschaftsarchitekten GmbH  
Sandstraße 12  
89231 Neu-Ulm  
Telefon 07 31/98 09 94-10  
Telefax 07 31/98 09 94-15  
info@schmid-rauh.de  
www.schmid-rauh.de