

Grundschule Начальная школа

Das Schulgesetz von Baden-Württemberg schreibt vor, dass alle Kinder mit 6 Jahren in die Schule kommen. Diese Grundschule dauert in der Regel 4 Jahre.

Закон о школе земли Баден-Вюртемберг предписывает зачисление в школу всех детей возрастом 6 лет. Как правило, длительность обучения в начальной школе составляет 4 года.

Vorbereitungsklasse (VKL) Подготовительный класс (VKL)

Ihr Kind kann kein Deutsch sprechen oder nur sehr wenig, dann kann Ihr Kind eine Vorbereitungsklasse besuchen. In der VKL lernen die Kinder Deutsch zu sprechen, zu schreiben und zu lesen.

Если ваш ребенок не говорит по-немецки или плохо владеет этим языком, он может посещать подготовительный класс. В нем дети учатся говорить, писать и читать по-немецки.

In Ulm gibt es auch Sonderpädagogische Bildungs- und Beratungszentren. Kinder mit besonderen Bedürfnissen können dort lernen: Kapitel Sonderpädagogische Bildungsangebote

В Ульме также есть коррекционные образовательные и консультационные центры. В них могут учиться дети с особыми потребностями. См. главу «Коррекционные образовательные программы».

Grundschule Начальная школа



Grundschulen

Начальные школы

- 1 Albrecht-Berblinger-Grundschule**
Römerstraße 50
89077 Ulm
Telefon: 0731 / 1613519
www.albrecht-berblinger-grundschule.de
berblinger-gs@ulm.de
- 2 Bildungshaus Ulmer Spatz Grundschule**
St.-Barbara-Straße 35
89077 Ulm
Telefon: 0731 / 1612910
www.bildungshaus-ulmer-spatz.ulm.de
bildungshaus-ulmer-spatz-gs@ulm.de
- 3 Eduard-Mörrike-Grund- und Werkrealschule**
Hofäckerweg 84
89075 Ulm
Telefon: 0731 / 1613511
moerike-gwrs@ulm.de
- 4 Freie Evangelische Grundschule Ulm**
Privatschule
Lindenstraße 31/1
89077 Ulm
Telefon: 0731 / 9310517
www.fes-ulm.de
info@fes-ulm.de
- 5 Friedrichsau-Grundschule**
Nagelstraße 6
89073 Ulm
Telefon: 0731 / 1613521
www.fgs.schule.ulm.de
friedrichsau-gs@ulm.de
- 6 Grundschule Eggingen**
Am Vogelsang
89079 Ulm
Telefon: 07305 / 6203
schule-eggingen@ulm.de
- 7 Grundschule Eichenplatz**
Eichengrund 47
89075 Ulm
Telefon: 0731 / 1612920
www.gs-eichenplatz.de
eichenplatz-gs@ulm.de
- 8 Grundschule Einsingen**
Am Bürgele 10/1
89079 Ulm
Telefon: 07305 / 919143
www.grundschule-einsingen.de
einsingen-gs@ulm.de
- 9 Grundschule Ermingen**
Waldstraße 29
89081 Ulm
Telefon: 07304 / 435722
www.gs-ermingen.schule.ulm.de
ermingen-gs@ulm.de
- 10 Grundschule Grimmelfingen**
Rathausstraße 8
89081 Ulm
Telefon: 0731 / 9387791
www.gs-grimmelfingen.jimdofree.com
grimmelfingen-gs@ulm.de
- 11 Grundschule St. Hildegard Katholische Freie Mädchenschule**
Privatschule
Zinglerstraße 90
89077 Ulm
Telefon: 0731 / 93470
www.st-hildegard-ulm.de
grundschule@higa.ul.schule-bw.de
- 12 Grundschule am Tannenplatz**
Wiblinger Ring 11
Außenstelle Erenlauh
Erenäcker 50
89079 Ulm
Telefon: 0731 / 1613536
www.gs-tannenplatz.de
tannenplatz-gs@ulm.de
- 13 Gutenberg-Grundschule Jungingen**
Brühlstraße 7
89081 Ulm
Telefon: 0731 / 64230
www.gutenberg-schule-ulm.de
gutenberg-gs@ulm.de
- 14 Hans-Multscher-Grundschule**
Am Eselsberg 2
89075 Ulm
Telefon: 0731 / 1613524
www.hans-multscherschule.ulm.de
multscher-gs@ulm.de
- 15 Irmelbrunn Grundschule Unterweiler**
Dorfplatz 2
89079 Ulm
Telefon: 07346 / 5165
unterweiler-gs@ulm.de
- 16 Jörg-Syrilin-Grundschule**
Märchenweg 15
89077 Ulm
Telefon: 0731 / 1613525
www.joerg-syrilin-grundschule.de
syrilin-gs@ulm.de

17 Maria-Sibylla-Merian-Grundschule
Heilmeyersteige 153
89075 Ulm
Telefon: 0731 / 9542420
www.merian-grundschule-ulm.de
merian-gs@ulm.de

18 Martin-Schaffner-Grundschule
Frauenstraße 99
89073 Ulm
Telefon: 0731 / 1613531
www.mss.schule.ulm.de
schaffner-gs@ulm.de

19 Meinloh-Grundschule
Klosterhof 23c
89077 Ulm
Telefon: 0731 / 1613528
www.mgs.ul.schule-bw.de
meinloh-gs@ulm.de

20 Michelsberg-Grundschule
Säntisstraße 21
89075 Ulm
Telefon: 0731 / 1537847
www.grundschule-michelsberg.de
michelsberg-gs@ulm.de

21 POLIGENIUS Private Grundschule
Privatschule
Eberhard-Finckh-Straße 39
89075 Ulm
Telefon: 0731 / 1525688
www.poligenius.com
ulm-efs@poligenius.com

22 Regenbogengrundschule
St.-Gallener-Straße 11
89079 Ulm
Telefon: 0731 / 1516882
www.regenbogenschule-wiblingen.de
regenbogenschule@ulm.de

23 Riedlen-Grundschule
Riedlenstraße 10
89079 Ulm
Telefon: 07305 / 7876
riedlen-gs@ulm.de

24 Sägefild Grund- und Werkrealschule
Stiefenhoferweg 1
89079 Ulm/Wiblingen
Telefon: 0731 / 4016000
www.saegefildschule.de
saegefild-ghwrs@ulm.de

25 Schönenberg-Grundschule Lehr mit Außenstelle Mähringen
Stöcklenstraße 7
89081 Ulm
Telefon: 0731 / 63637
www.schoenenberg-grundschule.de
schoenenberg-gs@ulm.de

26 Freie Waldorfschule Ulm
Privatschule
Römerstraße 97
89077 Ulm
Telefon: 0731 / 932580
www.waldorfschule-ulm.de
info@waldorfschule-ulm.de

27 Freie Waldorfschule am Illerblick
Privatschule
Unterer Kuhberg 22
89077 Ulm
Telefon: 0731 / 9359700
www.waldorfschule-am-illerblick.de
waldorfschule@illerblick.de

Grundschulen in Ulm
Начальные школы в Ульме **01 – 03**

Dauer, Einschulungsalter, Schulfächer
Длительность, школьный возраст,
предметы **06**

Stichtag
Крайний срок **07**

Schulanmeldung
Зачисление в школу **08**

Schuleingangsuntersuchung
Обследование перед
поступлением в школу **09**

Vorbereitungsklassen
Подготовительные классы **10**

Betreuungsangebote
Предложения по присмотру
за детьми **11**

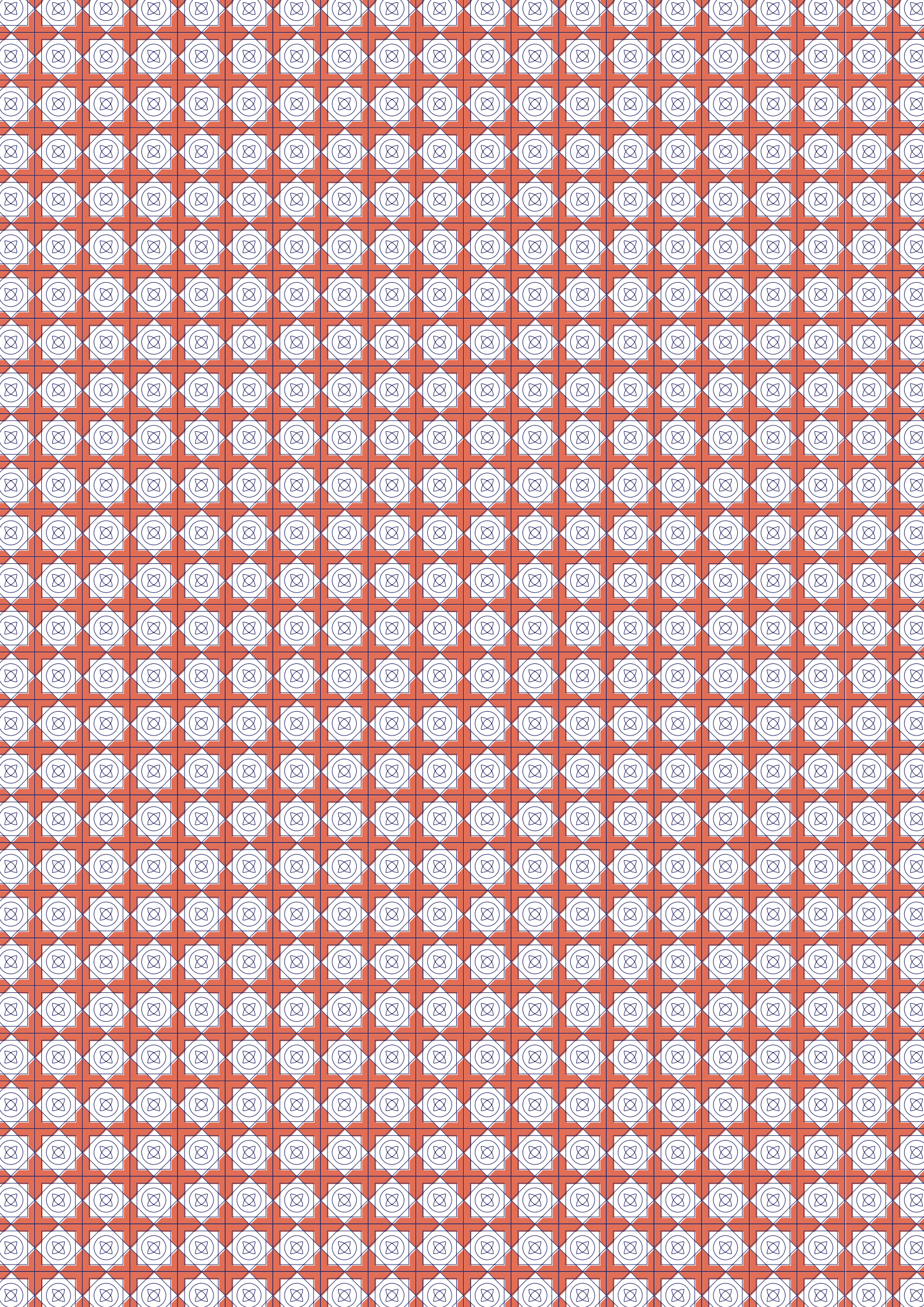
Leistungsbeurteilung
Оценка знаний **12**

Zeugnisse
Табели **13**

**Empfehlung für die weiterführende
Schule**
Рекомендации по средней школе **14**

Schularten
Типы школ **15**

**Informations- und Beratungsangebote
für Eltern**
Информация и консультации для
родителей **16**



Dauer, Einschulungsalter Длительность, школьный возраст

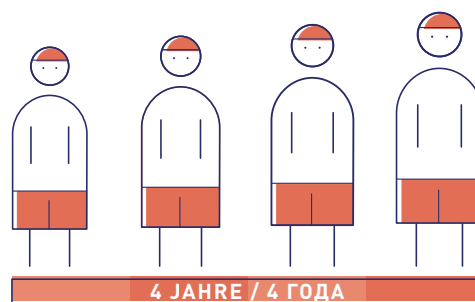
In Deutschland müssen alle Kinder zur Schule gehen. Die Schulpflicht beginnt im September des Jahres, in dem Ihr Kind 6 Jahre alt wird.

Все дети в Германии должны ходить в школу. Обязательное школьное обучение начинается в сентябре того года, в котором ребенку исполнилось 6 лет.

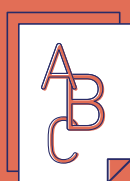


Diese Grundschule dauert in der Regel 4 Jahre.

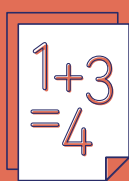
Как правило, длительность обучения в начальной школе составляет 4 года.



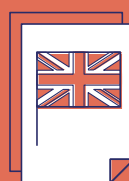
Hier lernen Kinder:
Что учат дети:



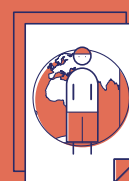
Deutsch
Немецкий



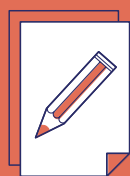
Mathematik
Математика



Englisch
Английский



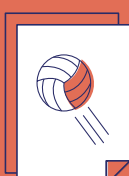
Sachunterricht
Окружающий мир



Kunst und Werken
Рисование и труд



Musik
Музыка



Bewegung,
Spiel und Sport
Ритмика, игры и спорт



Religion
Религия

Stichtag Крайний срок

Ein Kind wird mit 6 Jahren eingeschult. Der Stichtag legt fest, ab wann ein Kind zur Schule gehen muss. Ребенок зачисляется в школу после наступления 6 лет. Крайний срок указывает, с какого момента он должен пойти в школу.



JULI / июль						
29	30	31	01	02	03	04
05	06	07	08	09	10	11
12	13	14	15	16	17	18
19	20	21	22	23	24	25
26	27	28	29	30	31	01

Alle Kinder, die bis zum 31. Juli des Einschulungsjahres den 6. Geburtstag feiern, sind zum Besuch einer Grundschule verpflichtet.

Все дети, которым исполнилось 6 лет до 31-го июля, обязаны посещать начальную школу.

26	27	28	29	30	31	01
----	----	----	----	----	-----------	----

Kinder, die nach dem 31. Juli 6 Jahre alt werden, gehen erst ein Jahr später zur Schule. Wenn Eltern wünschen, dass das Kind früher zur Schule geht, können sie einen Antrag auf vorzeitige Einschulung stellen.

Дети, которым исполнится 6 лет после 31-го июля, идут в школу в следующем году. Если родители хотят, чтобы ребенок был зачислен в школу раньше, они могут подать соответствующее заявление.

27	28	29	30	31	▶	▶	▶	▶
----	----	----	----	-----------	---	---	---	---

Ab 2022 ist der Stichtag am 30. Juni. С 2022 года крайний срок назначен на 30-е июня.

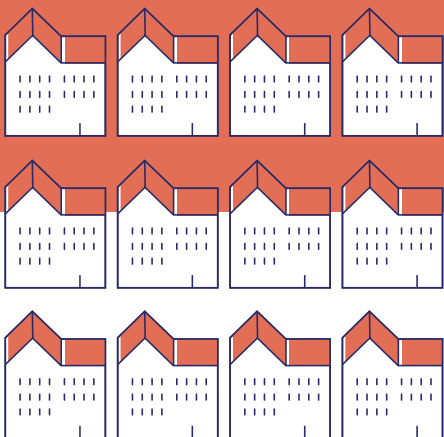
Schulanmeldung Зачисление в школу

Die Schule beginnt im September.
Занятия в школе начинаются в сентябре.



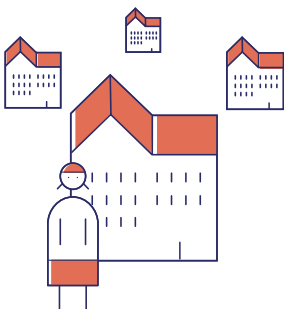
In Ulm gibt es 27 Grundschulen,
die in Schulbezirke eingeteilt sind.

В Ульме имеется 27 начальных
школ, распределенных по школьным
округам.



In welche Grundschule Ihr Kind geht,
richtet sich nach Ihrer Wohnadresse.

То, в какую начальную школу пойдет
ваш ребенок, зависит от вашего места
жительства.



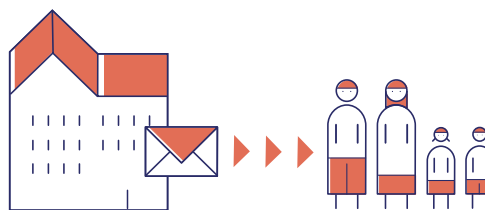
Im Frühjahr müssen Sie Ihr Kind an
der Schule in Ihrer Nähe anmelden.

Весной вы должны подать заявление
о зачислении ребенка в ближайшую
к вам школу.



Den genauen Termin zur Anmeldung
teilen die Grundschulen mit.

Точную дату для подачи заявления
сообщают сами начальные школы.



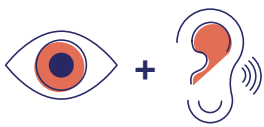
Wenn Sie unterjährig nach Ulm
kommen, melden Sie Ihr Kind auch
an der Schule in Ihrer Nähe an.

В случае приезда в Ульм в течение
года, вы также должны подать
заявление о зачислении ребенка
в ближайшую к вам школу.

Schuleingangsuntersuchung Обследование перед поступлением в школу

Vor dem Schulbeginn findet in der KiTa noch eine Untersuchung Ihres Kindes durch einen Kinderarzt oder eine Kinderärztin vom Gesundheitsamt statt. Zu diesem Termin erhalten Sie eine Einladung.

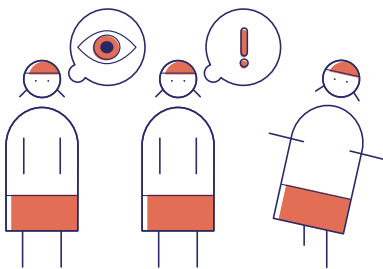
Перед поступлением в школу в дошкольном центре детей обследует педиатр из управления здравоохранения. Вы получите приглашение на соответствующую дату.



Seh- und Hörtest
Проверка зрения и слуха



Sprachtest
Тест на знание языка



Wahrnehmung,
Aufmerksamkeit, Motorik
überprüfen
Проверка способностей к восприятию,
внимательности и мелкой моторики



Körpergröße
und Gewicht messen
Измерение роста и
взвешивание

Vorbereitungsklassen Подготовительные классы

Ihr Kind kann kein Deutsch sprechen oder nur sehr wenig? Dann kann Ihr Kind eine Vorbereitungsklasse besuchen.

Ваш ребенок не знает немецкий или очень плохо говорит на нем? Тогда он может пойти в подготовительный класс.

In der Vorbereitungsklasse lernen die Kinder Deutsch sprechen, schreiben und lesen.

В подготовительном классе дети учатся говорить, писать и читать по-немецки.



Vorbereitungsklasse
Подготовительные классы



sprechen
Разговор



schreiben
Письмо



lesen
Чтение

Weitere Informationen
bekommen Sie bei:

Контакт для получения дополнительной
информации:

Albrecht-Berblinger-Gemeinschaftsschule

Frau Toupheksis
г-жа Тоупхексис (Toupheksis)

Römerstraße 50
89077 Ulm
Telefon: 0731 / 161 35 18
f.toupheksis@ulm.de

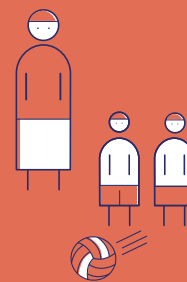
Betreuungsangebote

Предложения по присмотру за детьми

An allen Ulmer Grundschulen gibt es eine Betreuung vor und nach dem Unterricht für Ihr Kind. Es gibt viele verschiedene Angebote.

Die genauen Betreuungszeiten richten sich nach der Betreuungsform der Schule. Bitte fragen Sie bei Ihrer Schule nach.

Во всех начальных школах Ульма предлагается присмотр за детьми до начала занятий и после них. Существуют различные предложения. Точное время присмотра зависит от вида посещения школы. Обратитесь по этим вопросам в школу.



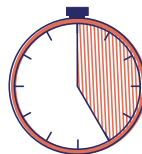
Verlässliche Grundschule Обязательное время в начальной школе



Vor und nach dem
vormittäglichen Unterricht:
7:30 - 8:30 Uhr und 12 - 14 Uhr
mit Mittagessen
Betreuung und Mittagessen
kostenpflichtig

До и после утренних занятий:
7:30–8:30 и 12–14
С обедом
Платные присмотр и обед

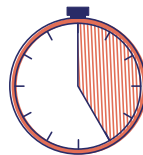
Ganztagsschule Школа полного дня



Den ganzen Tag zwischen dem Unterricht:
7 - 8 Uhr und 11:30 - 17 Uhr
mit Mittagessen
Betreuung kostenlos
Mittagessen kostenpflichtig

Весь день между занятиями:
7–8 и 11:30–17
С обедом
Бесплатный присмотр
Платный обед

Verlässliche Grundschule und flexible Nachmittagsbetreuung Обязательное время в начальной школе и гибкий присмотр после полудня



Auch am Nachmittag:
7:30 - 8:30 Uhr und 12 - 17 Uhr
mit Mittagessen
Betreuung und Mittagessen
kostenpflichtig

Также после полудня:
7:30–8:30 и 12–17
С обедом
Платные присмотр и обед

Ferienbetreuung Присмотр на каникулах



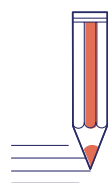
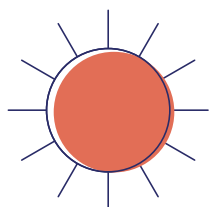
Bitte informieren Sie sich bei Ihrer
Schule, welche Betreuung in den Ferien
stattfindet.

Узнайте в школе о возможностях
присмотра на каникулах.

Leistungsbeurteilung Оценка знаний

Die Kinder bekommen pro Schuljahr zwei Zeugnisse, am Ende des ersten Halbjahres und am Ende des Schuljahres.

Каждый учебный год дети получают два табеля — в конце первого полугодия и в конце учебного года.



schriftlich
письменно



mündlich
устно

In der Schule gibt es mündliche und schriftliche Leistungen.

В школе оценивается успеваемость по устным и письменным предметам.

Das Halbjahreszeugnis gibt es im Februar.
Das Endjahreszeugnis im Sommer.

Полугодовой табель выдается в феврале.

Годовой табель выдается летом.

Die Noten gehen von 1 (sehr gut) bis 6 (ungenügend).

Оценки варьируются от 1 (очень хорошо) до 6 (неудовлетворительно).

1

sehr gut
отлично

2

gut
хорошо

3

befriedigend
удовлетворительно

4

ausreichend
достаточно

5

mangelhaft
недостаточно

6

ungenügend
неудовлетворительно

Zeugnisse Табели

In der Klasse 1 und 2 gibt es keine Noten, sondern Schulberichte.
Das sind schriftliche Beurteilungen durch die Klassenlehrkraft.

В 1 и 2-м классе оценки не ставят, вместо этого дети получают характеристики.
Они представляют собой письменную оценку ребенка от классного руководителя.

Verhalten:
Поведение:

Arbeiten:
Работа:

Lernen:
Учеба:

Bemerkung:
Примечание:

XXXX

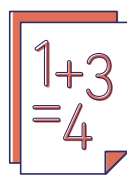
Unterschrift Erziehungsberechtigte
Подпись родителя или опекуна

Am Ende der Klasse 2 erhalten die Kinder zusätzlich Noten in Deutsch und Mathematik.

В конце 2-го класса дети дополнительно получают оценки по немецкому языку и математике.



Deutsch
Немецкий



Mathematik
Математика

In der Klasse 3 und 4 gibt es Noten in allen Fächern.

В 3 и 4-м классе оценки ставят по всем предметам.

— 2	— 2
— 1	— 1
— 2	— 2
— 3	— 3
— 2	— 2
— 1	— 1

Bemerkung
Примечание

XXXX

Unterschrift Erziehungsberechtigte
Подпись родителя или опекуна

Empfehlung für die weiterführende Schule Рекомендации по средней школе

Nach der Grundschule müssen alle Kinder auf eine weiterführende Schule gehen. Welche geeignet ist, entscheidet sich in der Klasse 4 der Grundschule.

После начальной школы все дети должны посещать среднюю школу. В 4-м классе начальной школы принимается решение о том, школа какого типа подходит ребенку.

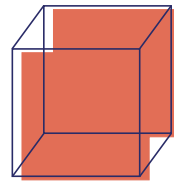
Wichtig für die Schulwahl sind:
Важные факторы для выбора школы:



Ausdauer
Усидчивость



Konzentration
Концентрация



abstraktes Denken
Абстрактное мышление



Neugier
Любопытство



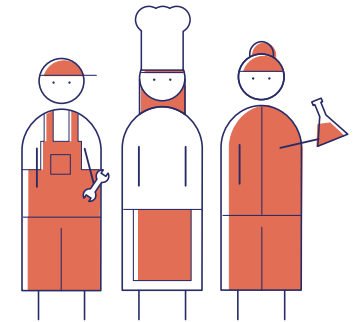
Sprachbegabung
Способности к
языкам



**handwerkliche
Begabung**
Способности к
ручному труду



**künstlerische
Begabung**
Способности к
творчеству



Berufswunsch
Желаемая профессия

Eltern erhalten mit dem Halbjahreszeugnis der Klasse 4 eine Empfehlung für eine weiterführende Schule.

В полугодовом табеле за 4-й класс родителям даются рекомендации по типу дальнейшей средней школы.

Grundschule

Schularten

Deutsch

Russisch

Начальные школы

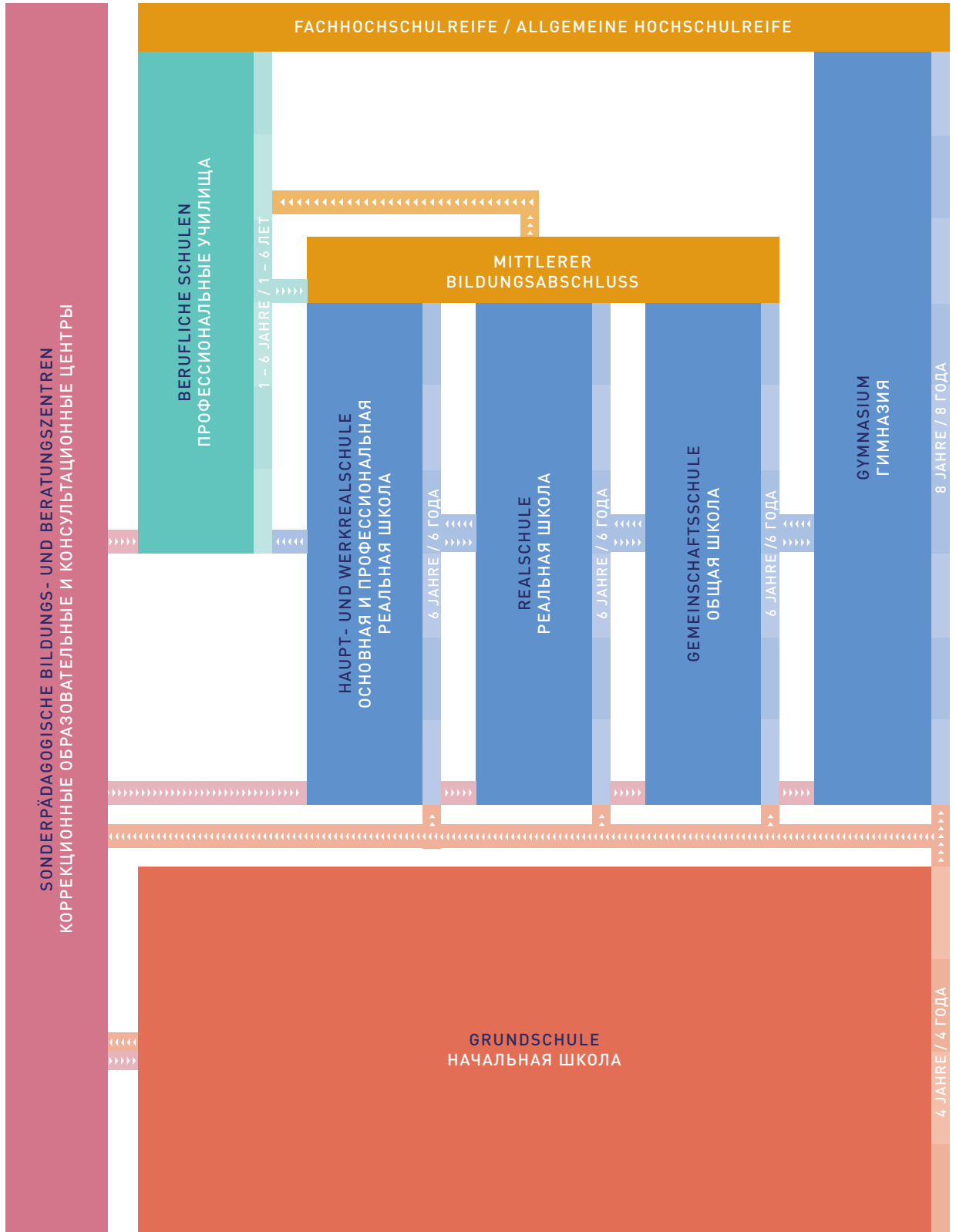
Типы школ

Немецкий

Русский

Schularten Типы школ

Es gibt in Ulm verschiedene Schularten:
В Ульме работают школы разных типов.



Informations- und Beratungsangebote für Eltern
Информация и консультации для родителей

Начальные школы

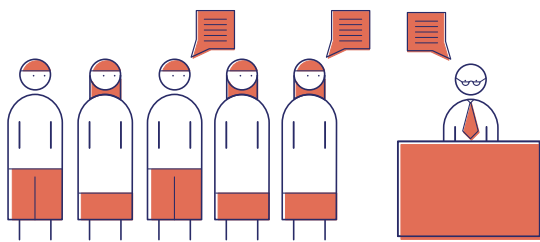
Информация и консультации для родителей

Немецкий

Русский

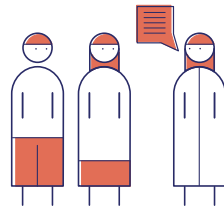
Eltern werden ab der Klasse 1 bei Elternabenden und Elternsprechtagen von der Klassenlehrkraft beraten und informiert.

Уже с 1-го класса классный руководитель информирует и консультирует родителей в рамках родительских собраний и приемных дней.



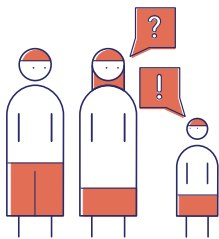
Eltern können sich zusätzlich von einer unabhängigen Beratungslehrkraft in der Klasse 4 beraten lassen.

Кроме того, в 4-м классе родители могут получить консультацию от независимого консультанта.



Eltern und Kind treffen die Entscheidung über die weiterführende Schule.

Родители и ребенок принимают решение о типе средней школы.



Eltern erhalten mit dem Halbjahreszeugnis der Klasse 4 eine Empfehlung für eine weiterführende Schule.

In der Grundschulempfehlung empfiehlt die Grundschule, welche Schule Ihr Kind fortan besuchen soll.

В полугодовом табеле за 4-й класс для родителей даются рекомендации по типу средней школы.

В своих рекомендациях начальная школа советует, какую школу следует посещать ребенку в дальнейшем.

