

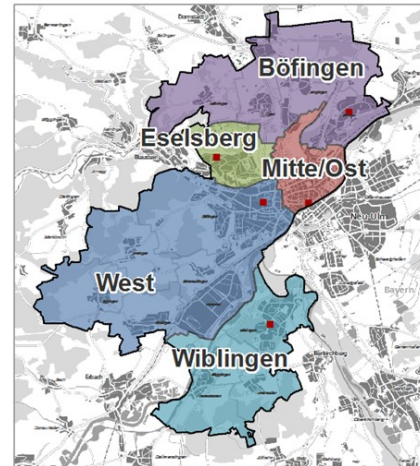
Kennzahlen zu Geflüchteten in Ulm (Stand 30.09.2017)

Geschäftsstelle Koordination Flüchtlingsarbeit der Stadt Ulm

■ Anzahl von Geflüchteten, die von der Stadt Ulm untergebracht sind

	30.09.17	30.06.17
Sozialraum West	545	561
Sozialraum Mitte/Ost	131	140
Sozialraum Eselsberg	409	406
Sozialraum Böfingen	122	108
Sozialraum Wiblingen	93	94
Private Unterkünfte (WGs o.ä.)	24	23
Gesamt	1.324	1.332

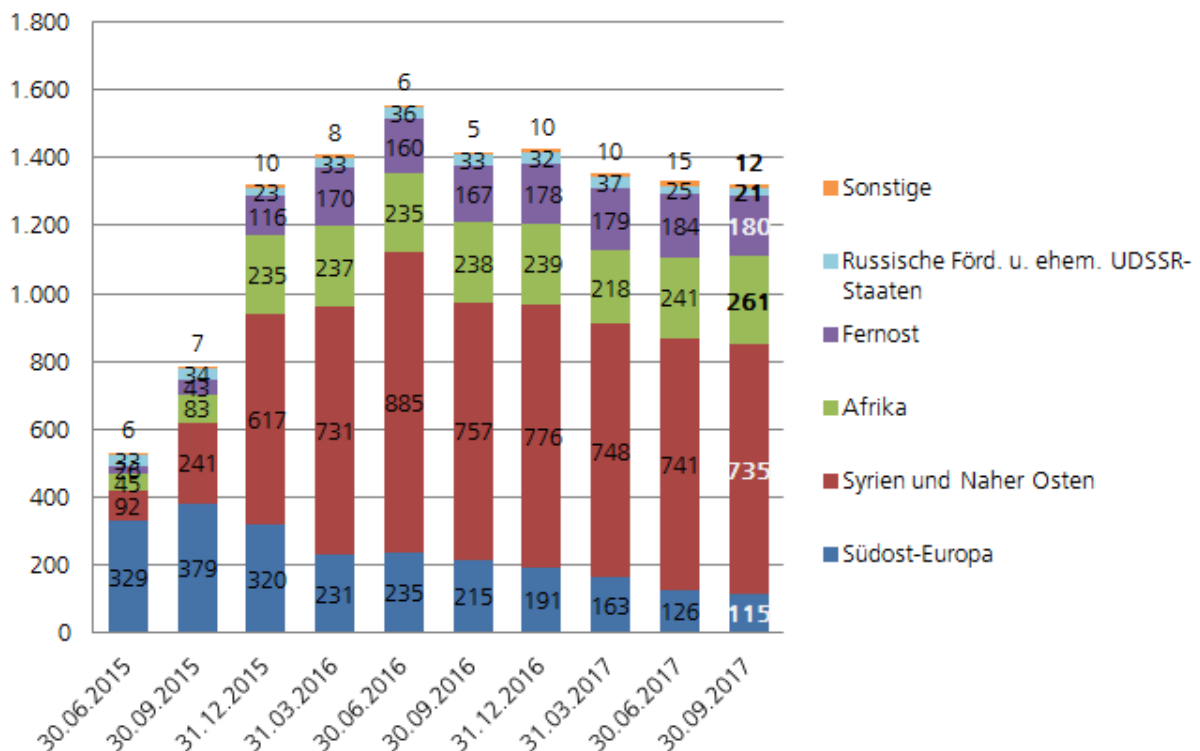
Übersichtskarte der 5 Sozialräume



Geobasisdaten: © Stadt Ulm, Abteilung Vermessung

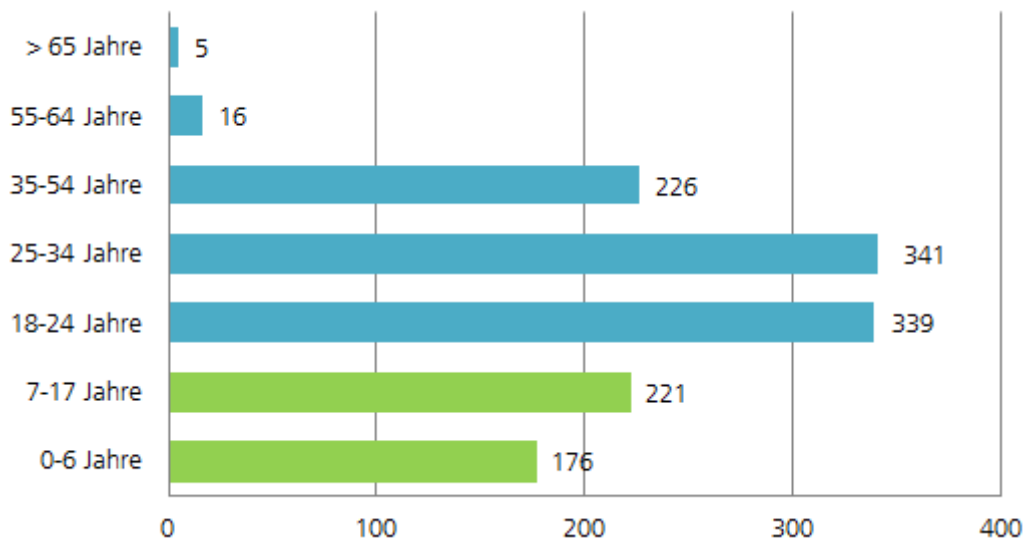
■ Herkunftsregionen der Geflüchteten in Ulm (Stand 30.09.2017)

55% aller untergebrachten Geflüchteten in Ulm kommen aus Syrien und dem nahen Osten. Die Zahl der Menschen aus Afrika steigt, Stand 30.09.2017 sind es 19,7 %. Menschen aus Fernost (Afghanistan, Pakistan) stagniert seit Herbst 2016 auf etwa gleichem Niveau auf 13,6 %.



■ Altersstruktur der Geflüchteten in Ulm (Stand 30.09.2017)

Mehr als 2/3 (81 %) aller von der Stadt Ulm untergebrachten Geflüchteten sind jünger als 35 Jahre.



■ Art der Unterbringung (Stand 30.09.2017)

Von 1.324 untergebrachten Geflüchteten befinden sich bereits 860 Menschen in der sogenannten Anschlussunterbringung.

- In dezentralen Unterkünften leben: 531 Personen
- In den großen Gemeinschaftsunterkünften (GU) leben:
 - GU Mähringer Weg: 362 Personen
 - GU Römerstraße: 200 Personen
 - GU Magirusstraße: 94 Personen
- In den Neubauten für Geflüchtete in Böfingen bzw. Wiblingen leben: 137 Personen

Stadt Ulm
 Fachbereich Bildung und Soziales
 Abteilung Soziales
 Geschäftsstelle Koordination Flüchtlingsarbeit
 Olgastr. 143
 89073 Ulm
 Telefon 0731 161-5340
 Email: info-asyl@ulm.de
 Homepage: www.fluechtlinge.ulm.de
<http://www.facebook.com/stadtulm>

