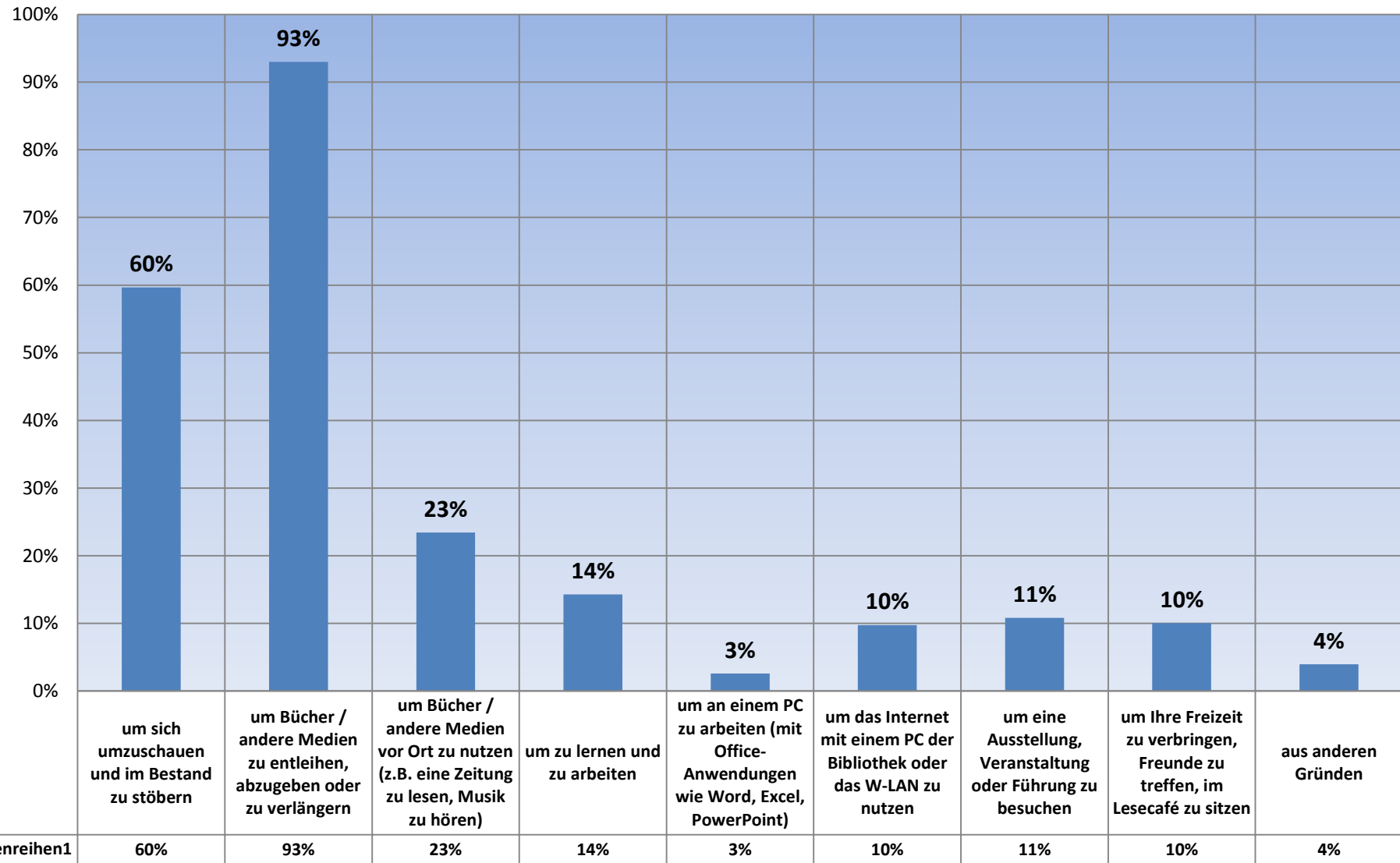
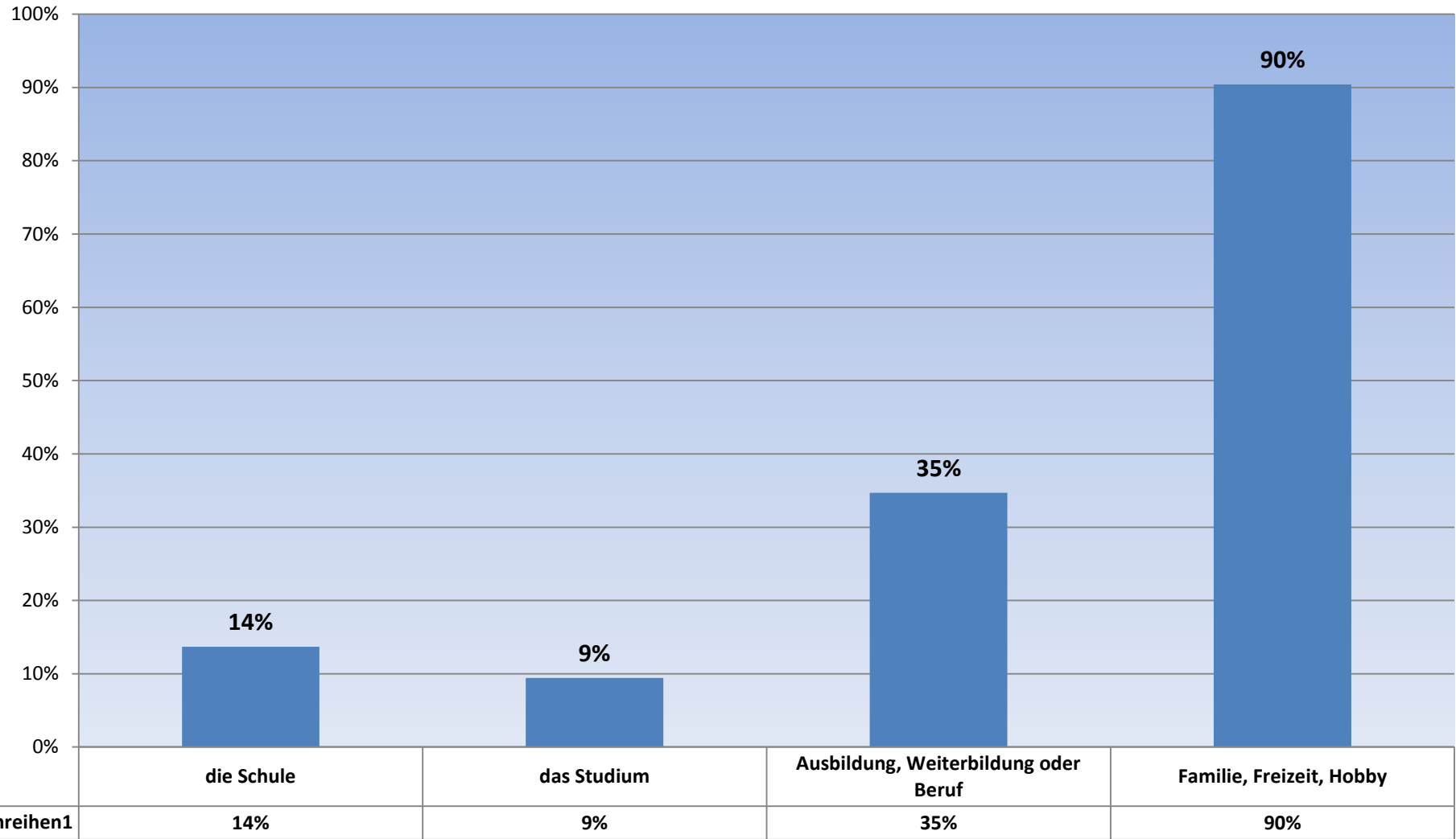


**Frage 1. Warum besuchen Sie normalerweise die Bibliothek? 1.1. Sie sind hier ...  
(mehrere Antworten sind möglich) Ulm\_Zentralbibl Rücklaufquote (Fragebögen): 657**

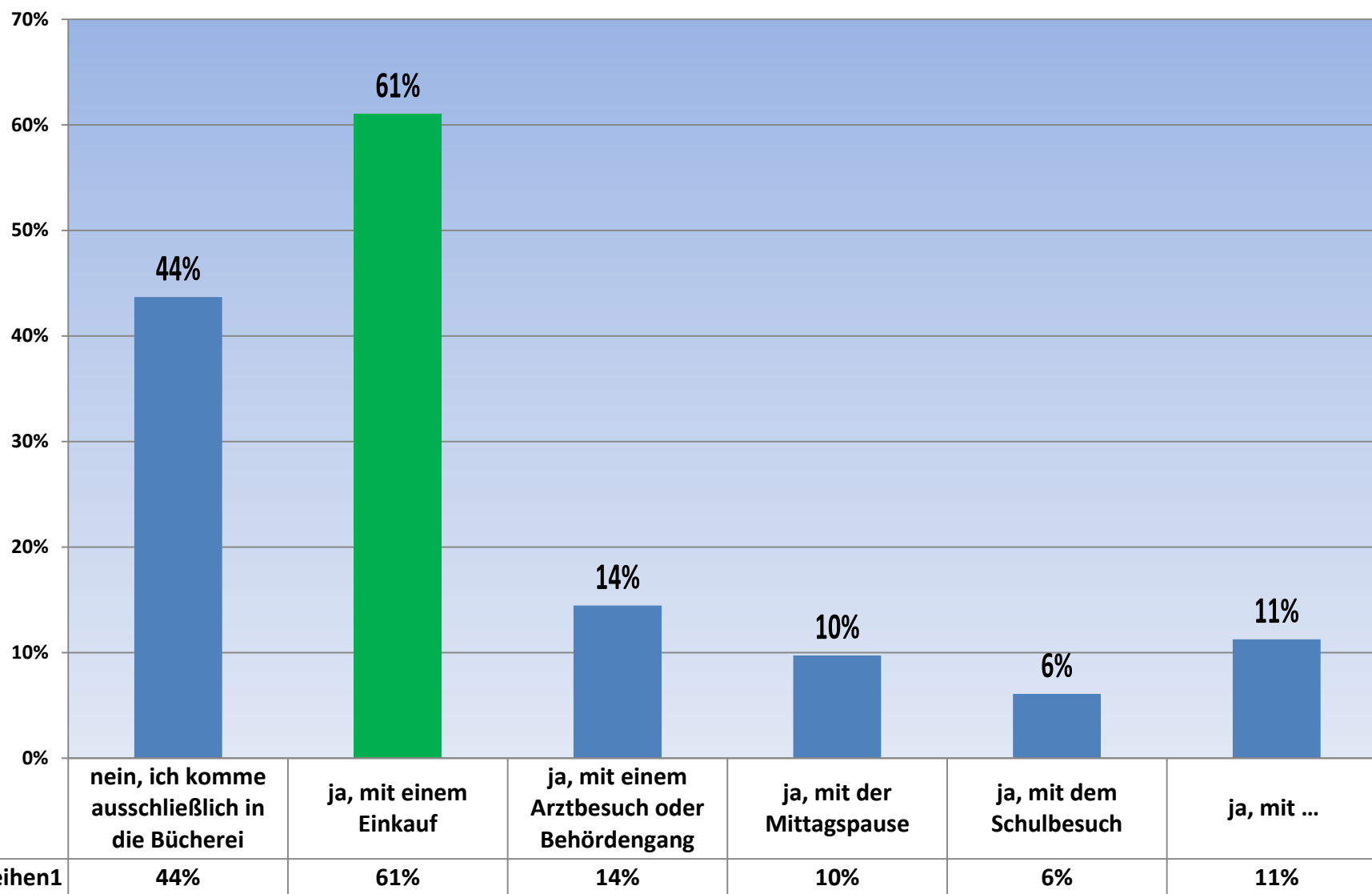


**Frage 1.2. Sie entleihen Medien / suchen Informationen für .... (mehrere Antworten sind möglich) Ulm\_Zentralbibl Rücklaufquote (Fragebögen): 657**



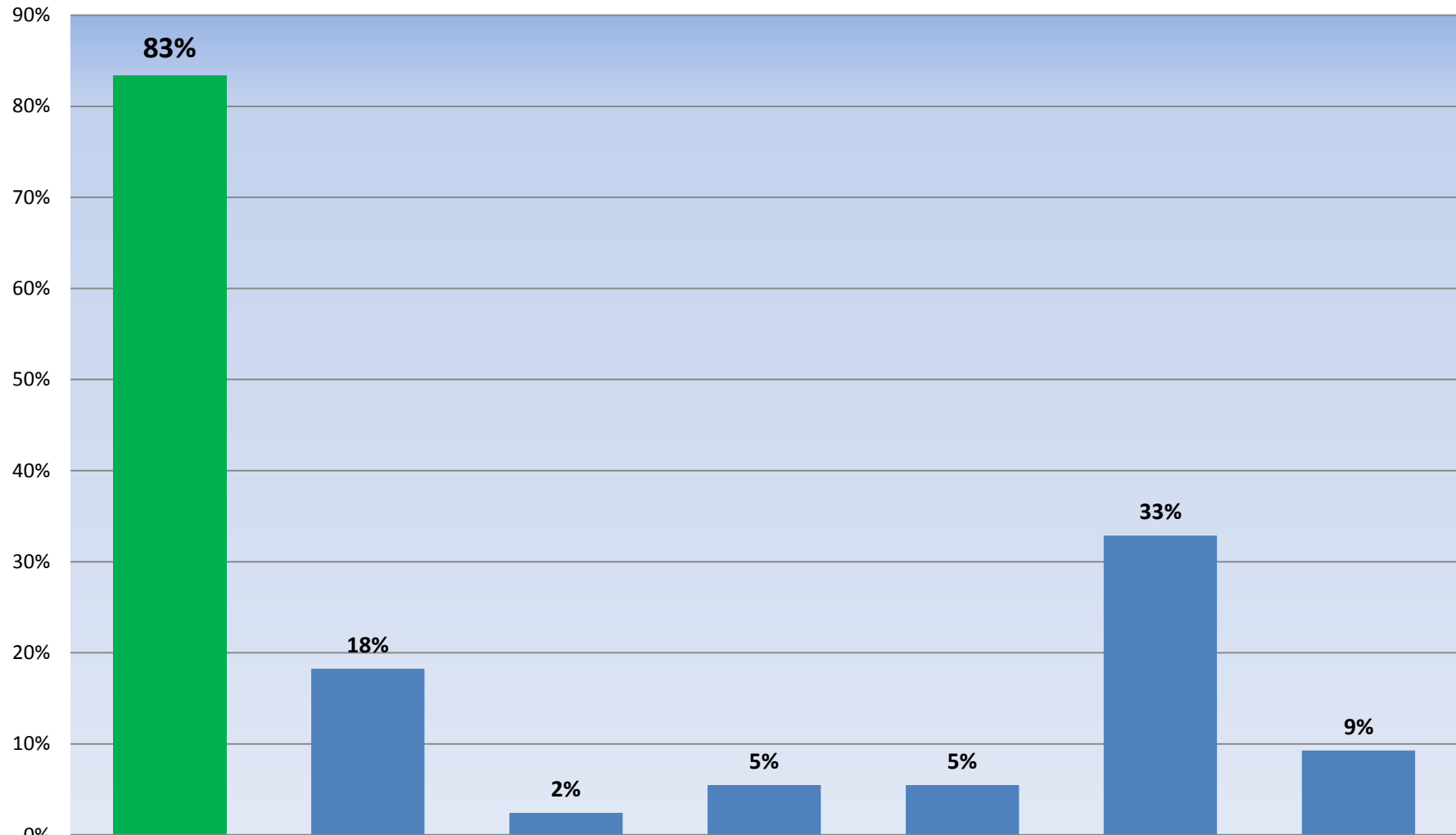
■ Datenreihen1

**Frage 2. Verbinden Sie Ihren heutigen Besuch in der Bibliothek mit einer anderen Tätigkeit?  
(Mehrfachantworten sind möglich) Ulm\_Zentralbibl Rücklaufquote (Fragebögen): 657**



■ Datenreihen1

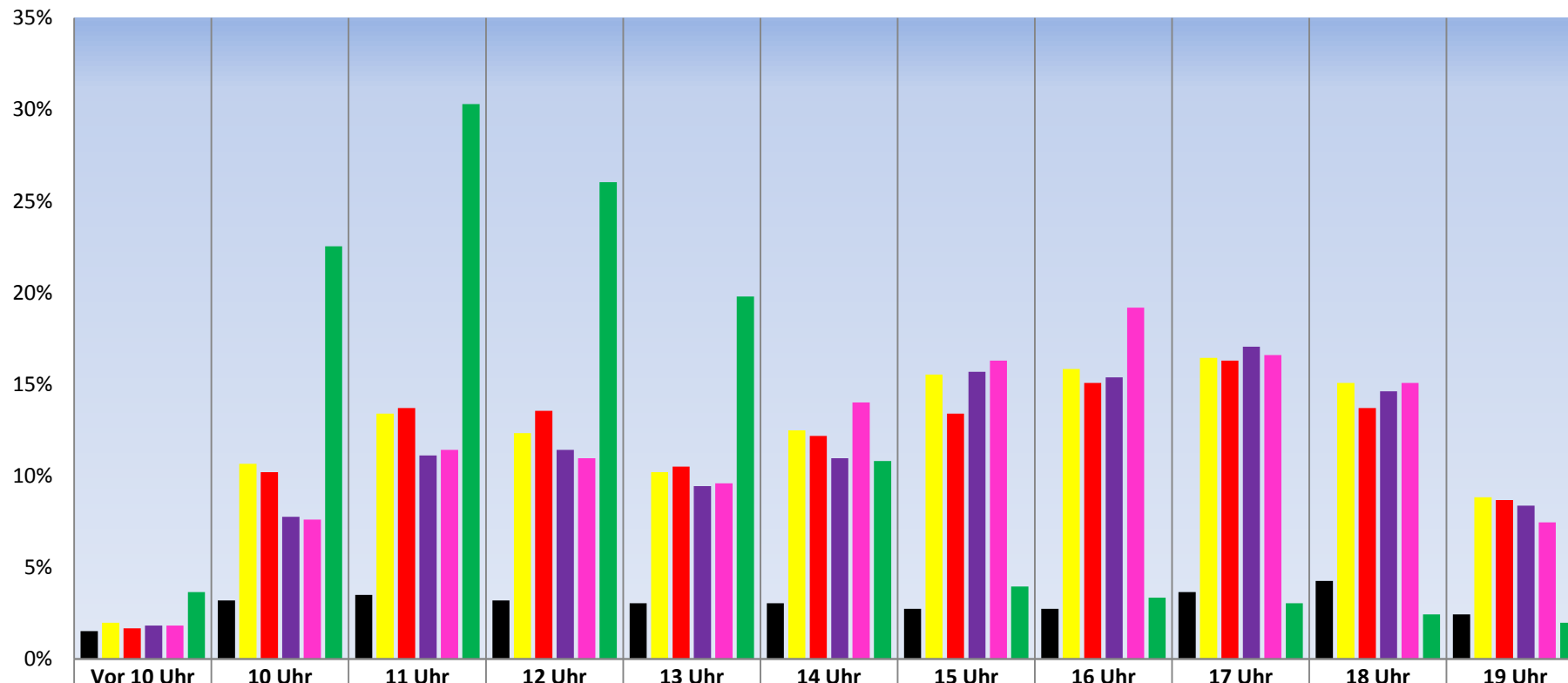
**Frage 3. Wie empfinden Sie die Atmosphäre in der Bibliothek? (mehrere Antworten sind möglich) Ulm\_Zentralbibl Rücklaufquote (Fragebögen): 657**



Datenreihen1

angenehm	lebendig	langweilig	kommunikativ	laut	ruhig	ganz anders
83%	18%	2%	5%	5%	33%	9%

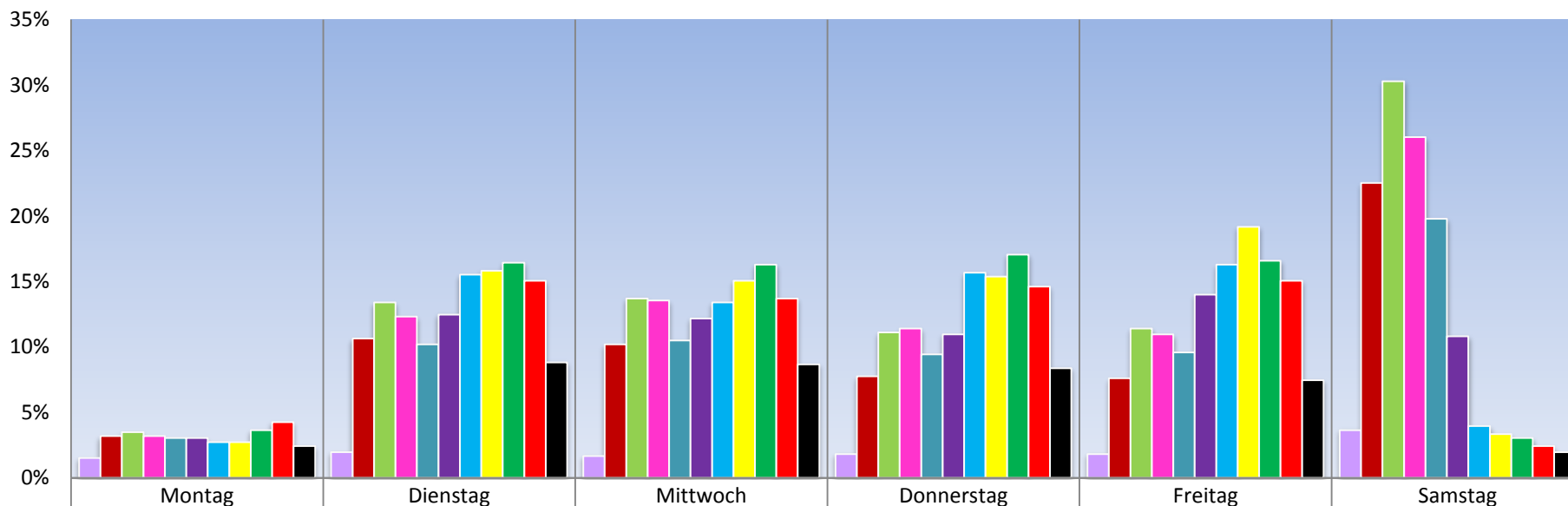
### Frage 4. In welchem Zeitraum besuchen Sie das Bibliotheksgebäude während der Öffnungszeiten? Ulm\_Zentralbibl Rücklaufquote (Fragebögen): 657



	Vor 10 Uhr	10 Uhr	11 Uhr	12 Uhr	13 Uhr	14 Uhr	15 Uhr	16 Uhr	17 Uhr	18 Uhr	19 Uhr
<b>Montag</b>	2%	3%	4%	3%	3%	3%	3%	3%	4%	4%	2%
<b>Dienstag</b>	2%	11%	13%	12%	10%	12%	16%	16%	16%	15%	9%
<b>Mittwoch</b>	2%	10%	14%	14%	11%	12%	13%	15%	16%	14%	9%
<b>Donnerstag</b>	2%	8%	11%	11%	9%	11%	16%	15%	17%	15%	8%
<b>Freitag</b>	2%	8%	11%	11%	10%	14%	16%	19%	17%	15%	7%
<b>Samstag</b>	4%	23%	30%	26%	20%	11%	4%	3%	3%	2%	2%

Montag
  Dienstag
  Mittwoch
  Donnerstag
  Freitag
  Samstag

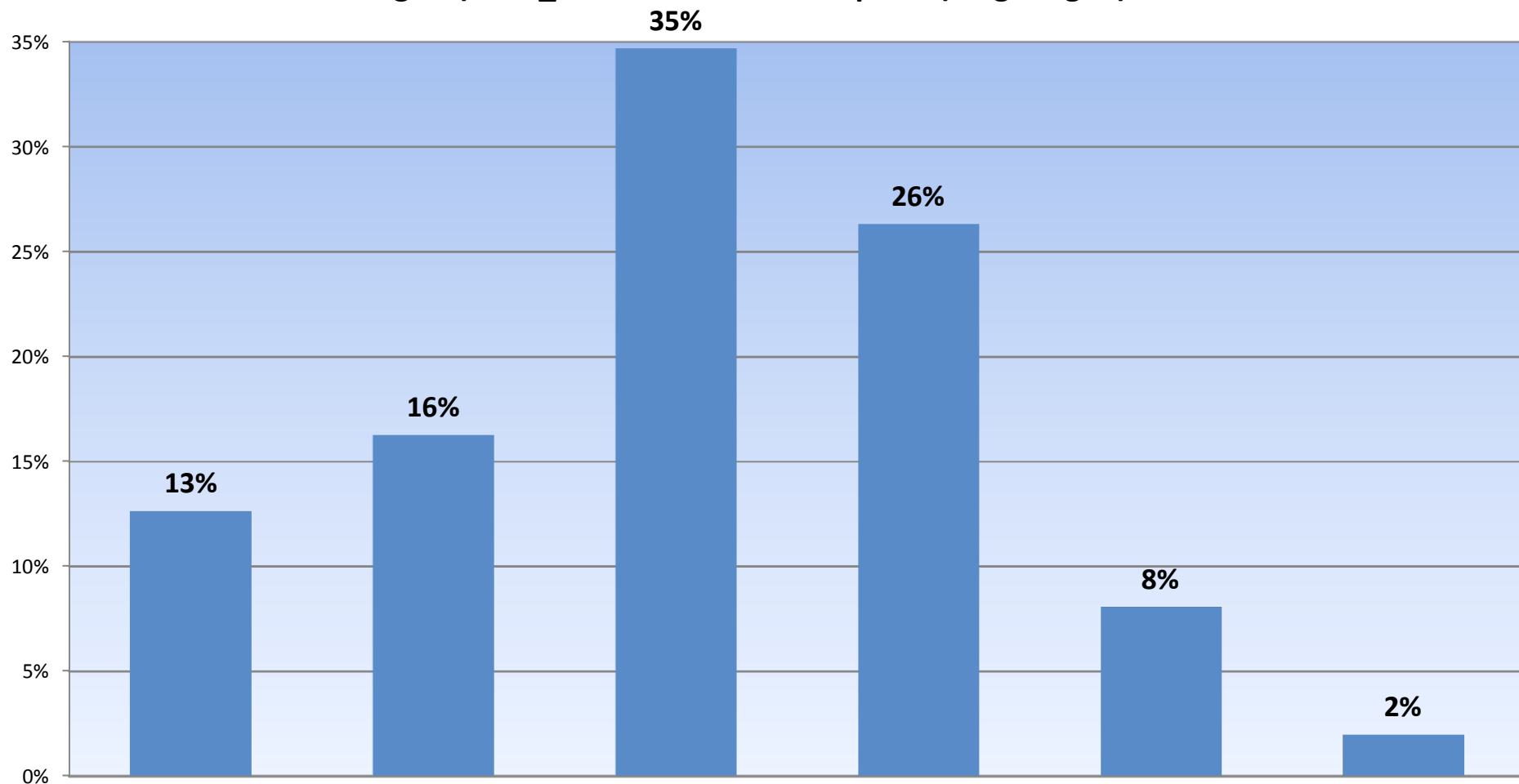
### Frage 4. In welchem Zeitraum besuchen Sie das Bibliotheksgebäude während der Öffnungszeiten? Ulm\_Zentralbibl Rücklaufquote (Fragebögen): 657



	Montag	Dienstag	Mittwoch	Donnerstag	Freitag	Samstag
Vor 10 Uhr	2%	2%	2%	2%	2%	4%
10 Uhr	3%	11%	10%	8%	8%	23%
11 Uhr	4%	13%	14%	11%	11%	30%
12 Uhr	3%	12%	14%	11%	11%	26%
13 Uhr	3%	10%	11%	9%	10%	20%
14 Uhr	3%	12%	12%	11%	14%	11%
15 Uhr	3%	16%	13%	16%	16%	4%
16 Uhr	3%	16%	15%	15%	19%	3%
17 Uhr	4%	16%	16%	17%	17%	3%
18 Uhr	4%	15%	14%	15%	15%	2%
19 Uhr	2%	9%	9%	8%	7%	2%

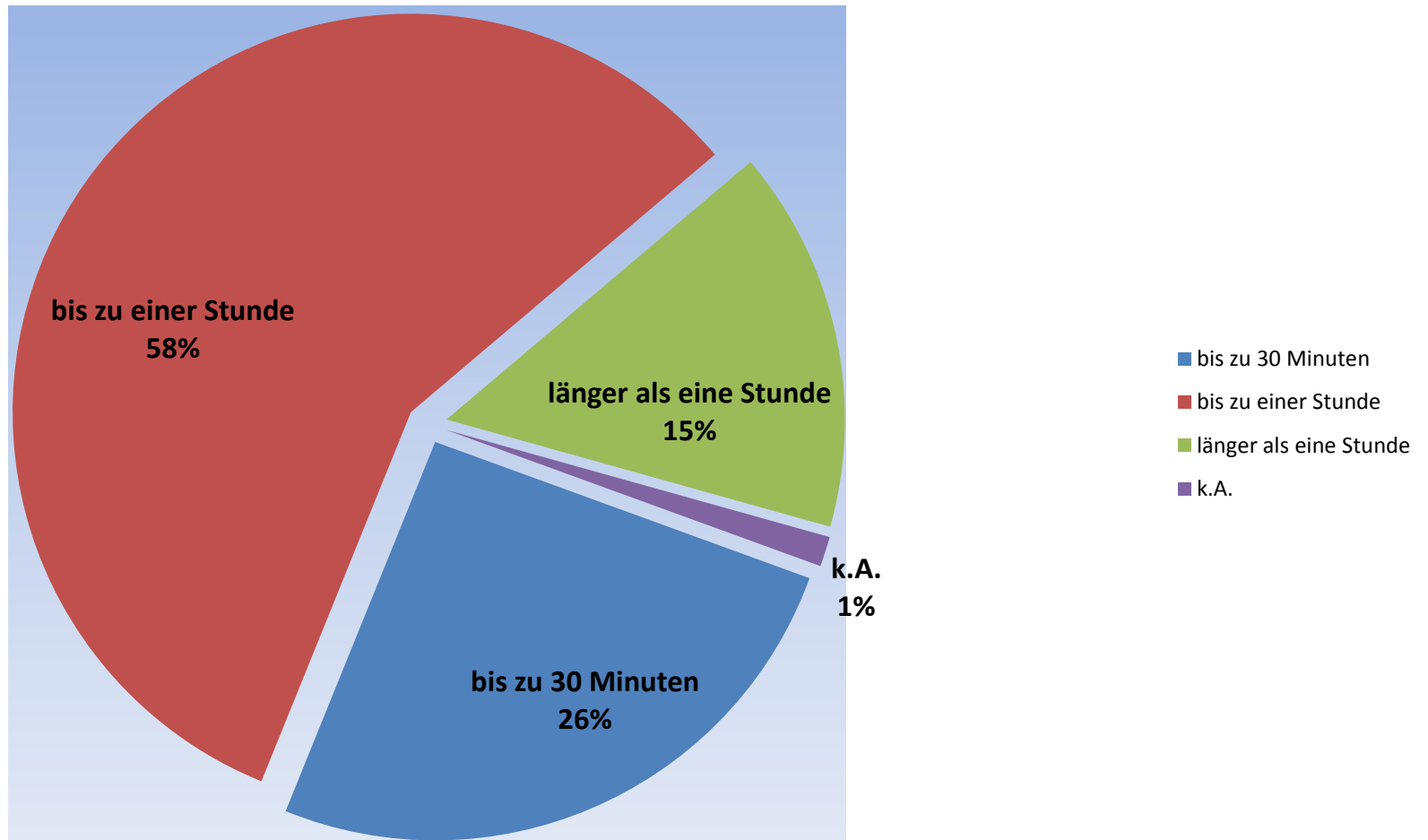
■ Vor 10 Uhr  
 ■ 10 Uhr  
 ■ 11 Uhr  
 ■ 12 Uhr  
 ■ 13 Uhr  
 ■ 14 Uhr  
 ■ 15 Uhr  
 ■ 16 Uhr  
 ■ 17 Uhr  
 ■ 18 Uhr  
 ■ 19 Uhr

**Frage 6. Wie oft besuchen Sie die Bibliothek normalerweise? (nur eine Antwort möglich) Ulm\_Zentralbibl Rücklaufquote (Fragebögen): 657**



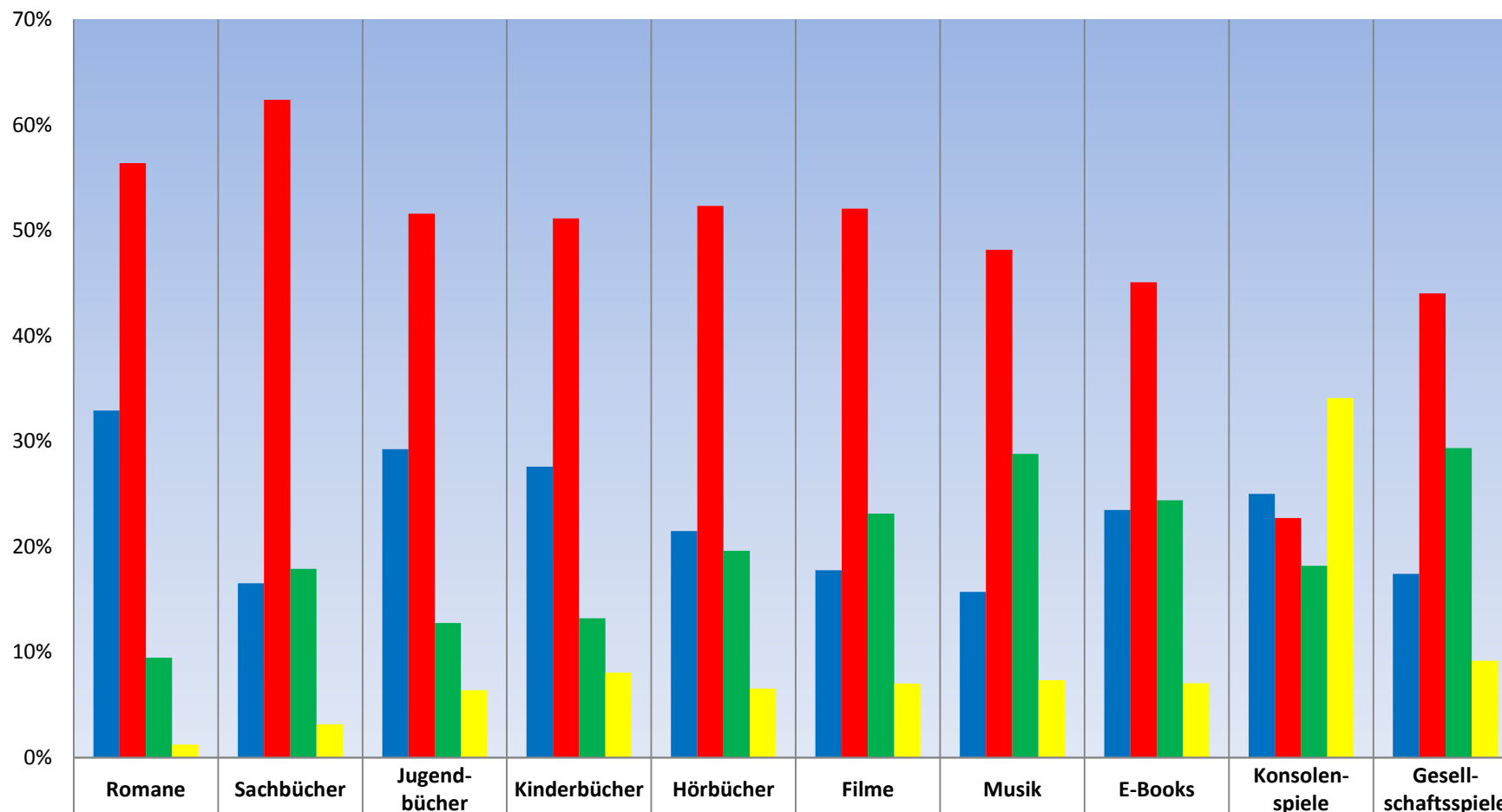
	mehrmals die Woche	einmal die Woche	mehrmals im Monat	einmal im Monat	seltener	k.A.
Datenreihen1	13%	16%	35%	26%	8%	2%

**Frage 7. Wie lange halten Sie sich normalerweise in der Bibliothek auf?**  
**Ulm\_Zentralbibl Rücklaufquote (Fragebögen): 657**





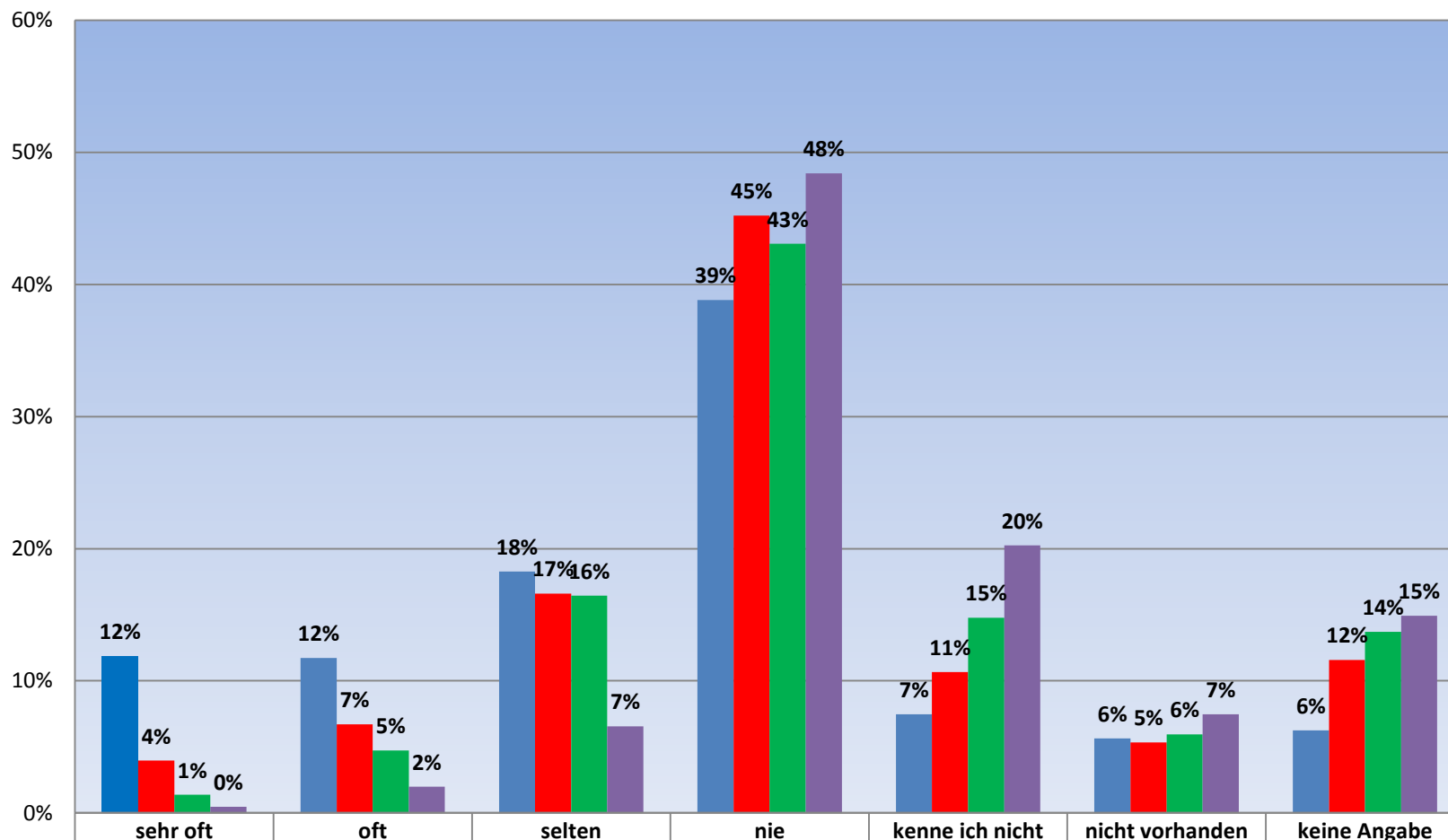
**Frage 8. Wie aktuell finden Sie unser Medienangebot? Ulm\_Zentralbibl Rücklaufquote  
(Fragebögen): 657**



	Romane	Sachbücher	Jugendbücher	Kinderbücher	Hörbücher	Filme	Musik	E-Books	Konsolenspiele	Gesellschaftsspiele
<b>sehr aktuell</b>	33%	17%	29%	28%	21%	18%	16%	23%	25%	17%
<b>aktuell</b>	56%	62%	52%	51%	52%	52%	48%	45%	23%	44%
<b>weniger aktuell</b>	9%	18%	13%	13%	20%	23%	29%	24%	18%	29%
<b>nicht aktuell</b>	1%	3%	6%	8%	7%	7%	7%	7%	34%	9%

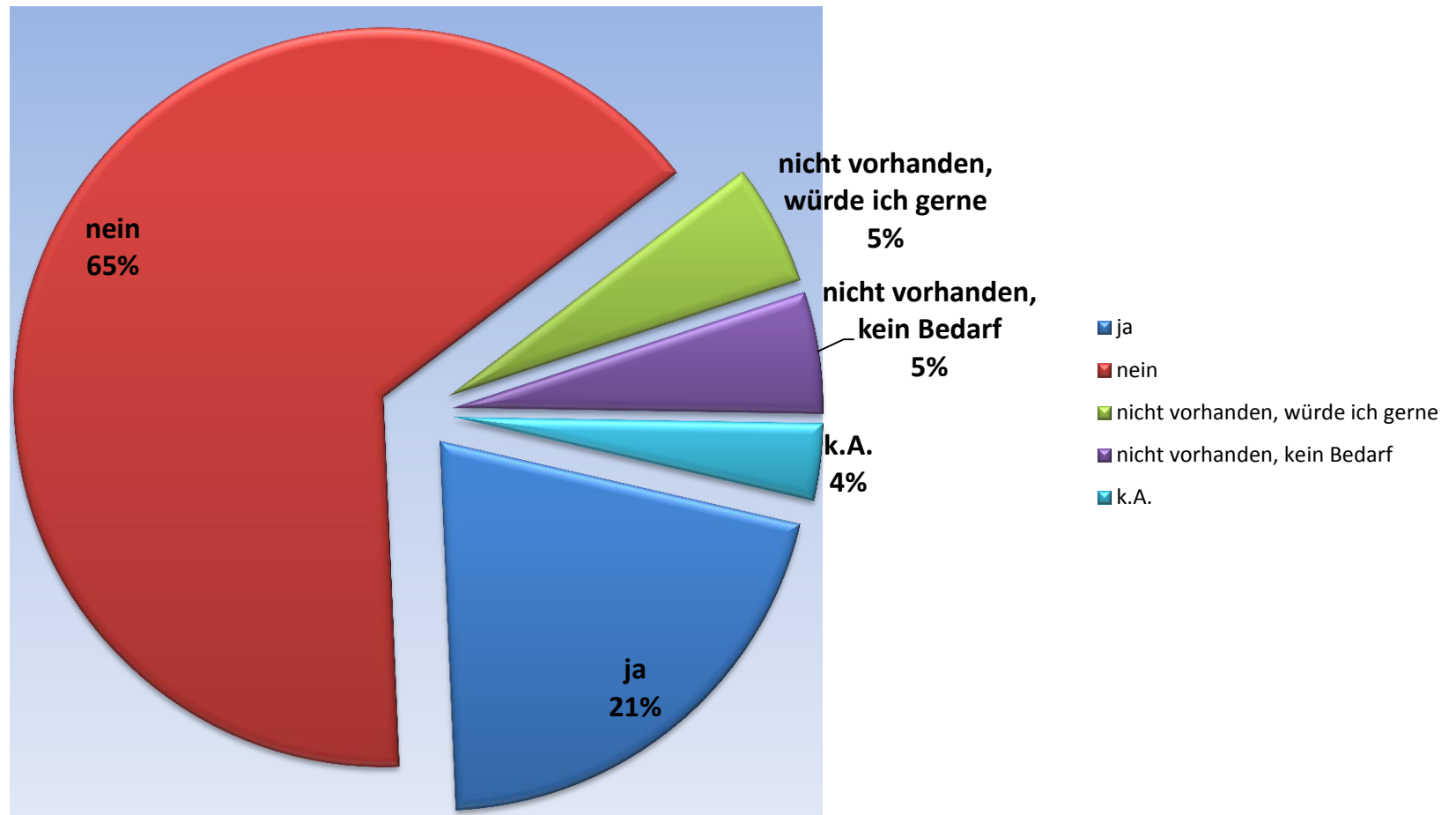
### Frage 9. Wie oft nutzen Sie die folgenden digitalen Angebote der Bibliothek?

Ulm\_Zentralbibl Rücklaufquote (Fragebögen): 657



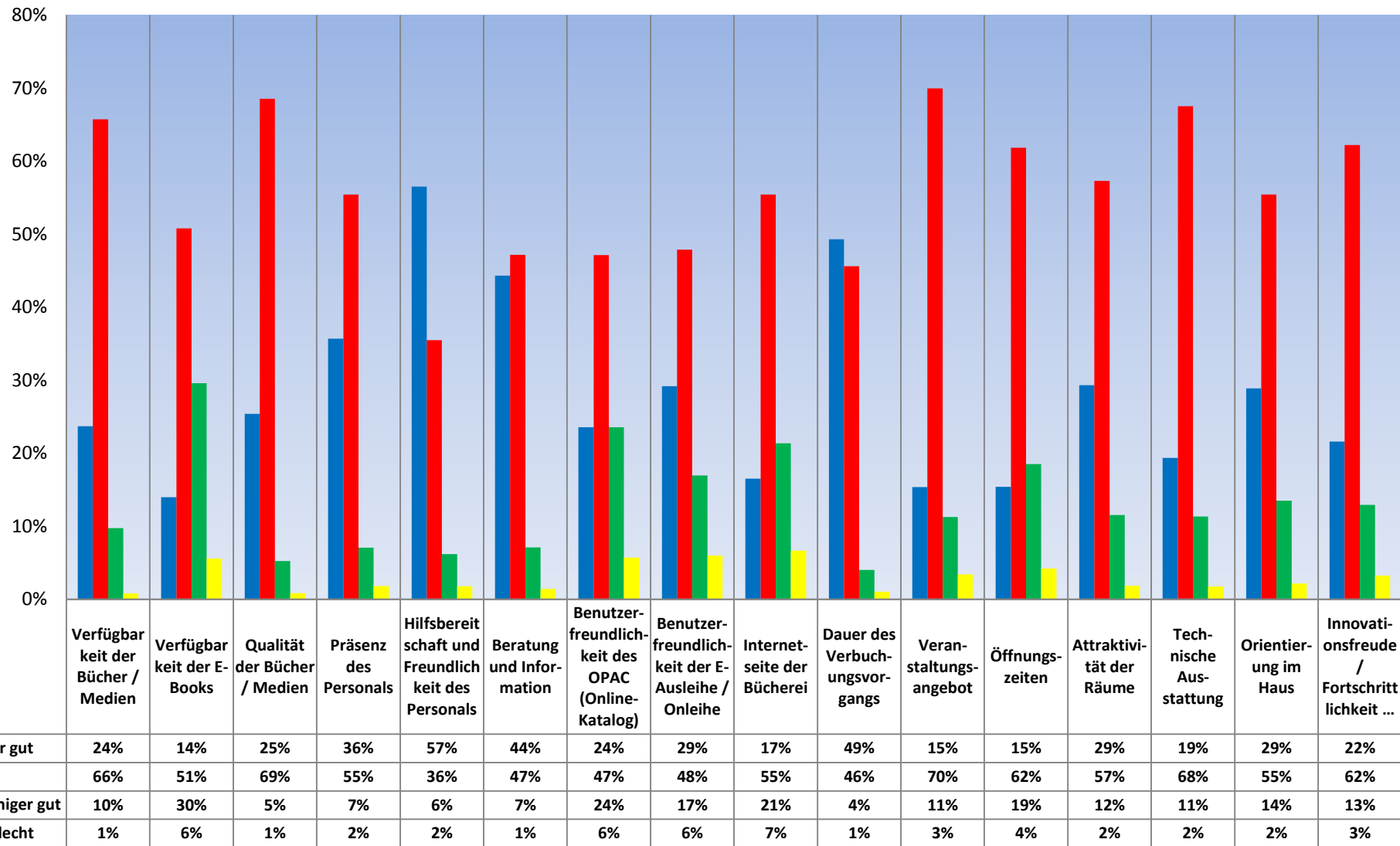
<b>E-Book /Onleihe</b>	12%	12%	18%	39%	7%	6%	6%
<b>E-Paper / Press Reader</b>	4%	7%	17%	45%	11%	5%	12%
<b>Online-Nachschlagewerke</b>	1%	5%	16%	43%	15%	6%	14%
<b>e-Learning Angebote</b>	0%	2%	7%	48%	20%	7%	15%

**Frage 10. Nutzen Sie das W-LAN der Bibliothek? Ulm\_Zentralbibl**  
**Rücklaufquote (Fragebögen): 657**

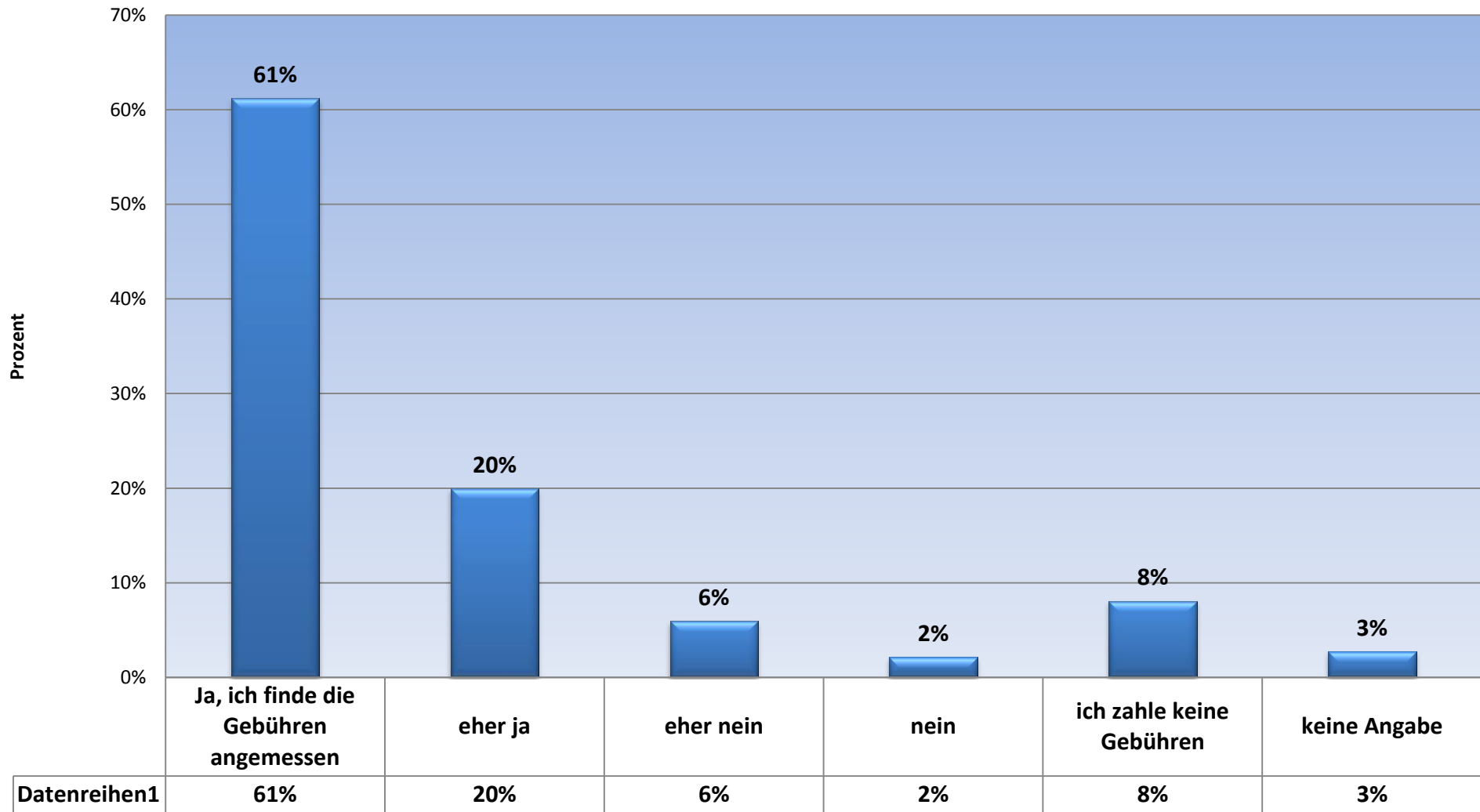


## Frage 11. Wie beurteilen Sie die Bücherei in Hinsicht auf ...? Ulm\_Zentralbibl

### Rücklaufquote (Fragebögen): 657

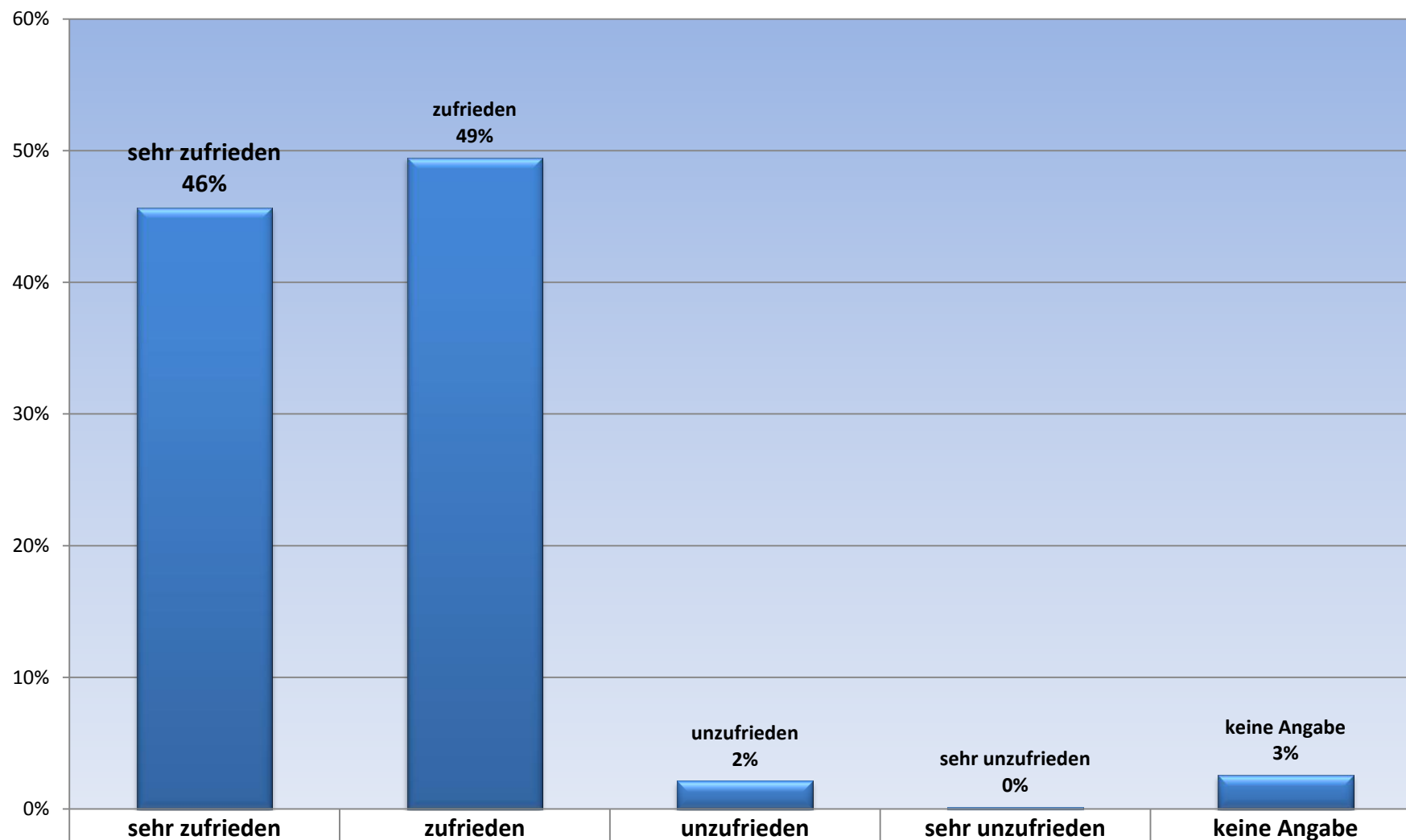


**Frage 12. Finden Sie die Benutzungsgebühren im Verhältnis zu den Leistungen der Bibliothek angemessen? Ulm\_Zentralbibl Rücklaufquote (Fragebögen): 657**



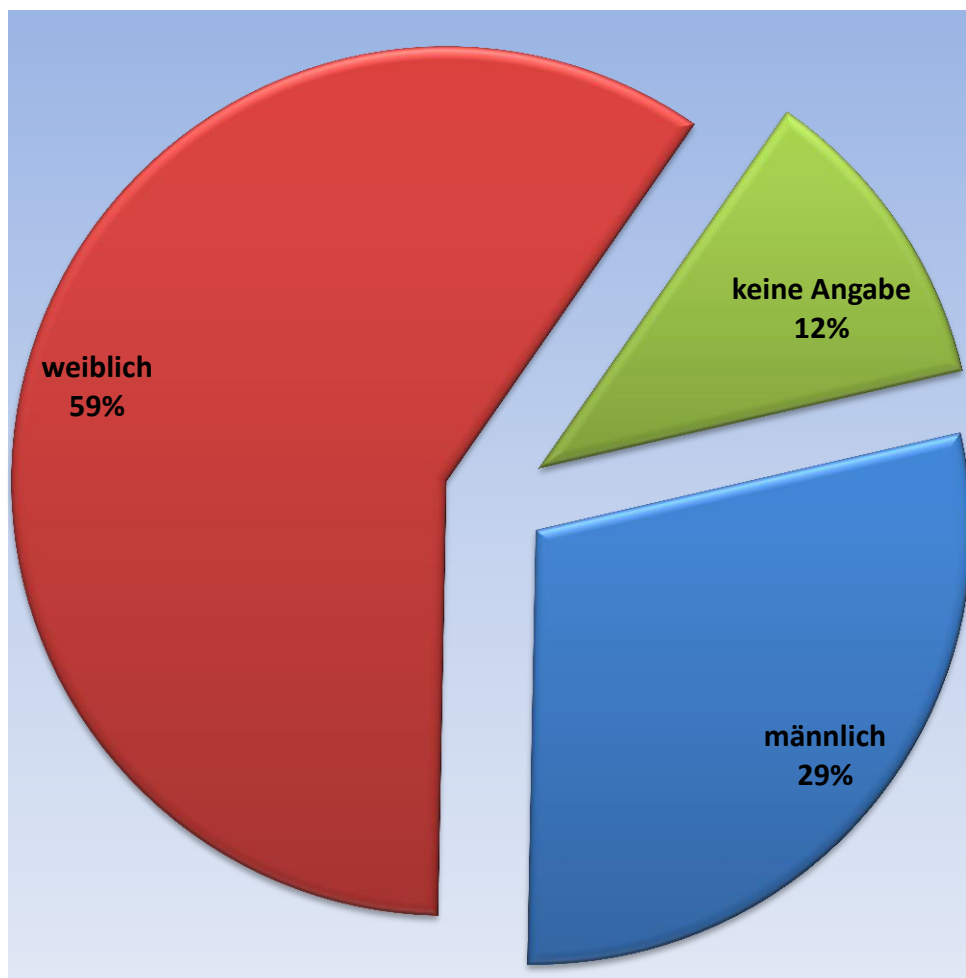
### Frage 13.1 Wie zufrieden sind Sie mit der Bibliothek insgesamt?

Ulm\_Zentralbibl Rücklaufquote (Fragebögen): 657



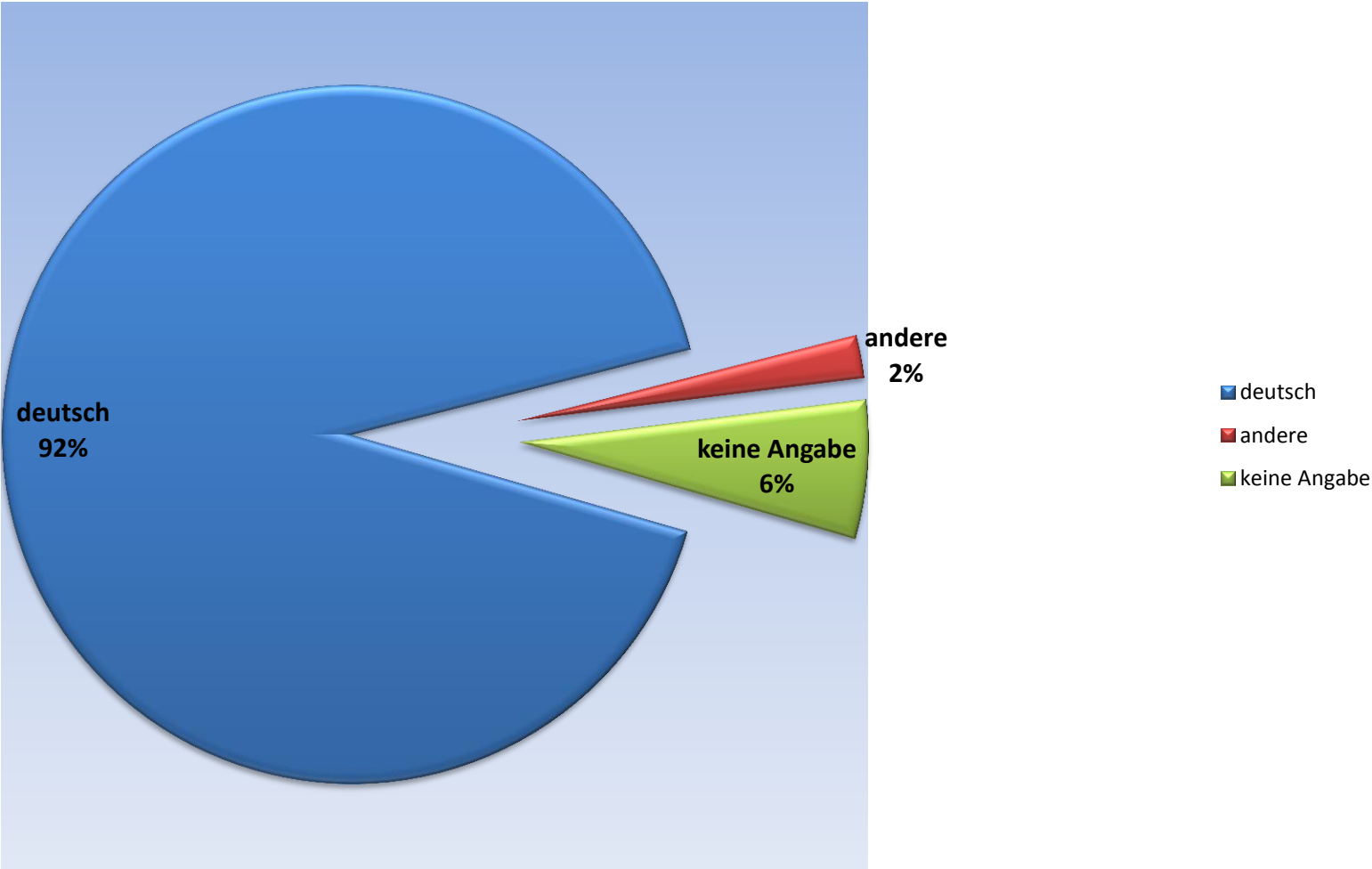
Datenreihen1	46%	49%	2%	0%	3%
--------------	-----	-----	----	----	----

## 14. Angaben zur Person: Geschlecht



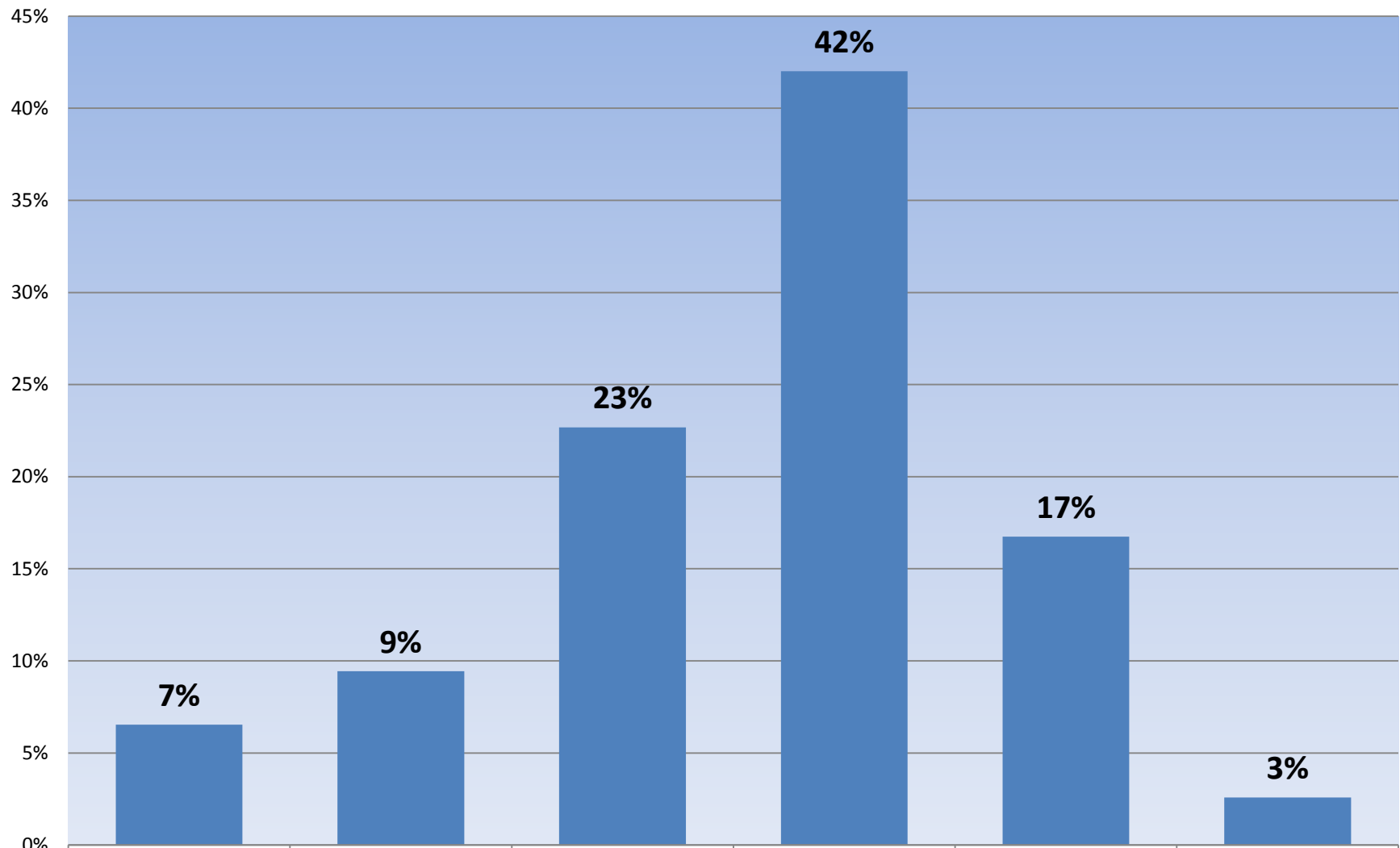
- männlich
- weiblich
- keine Angabe

### 14. Angaben zur Person: Staatsangehörigkeit





### 14. Persönliche Angabe : Alter



Datenreihen1

14 - 17 Jahre

18 - 25 Jahre

26 - 45 Jahre

46 - 65 Jahre

ab 66 Jahren

keine Angabe

7%

9%

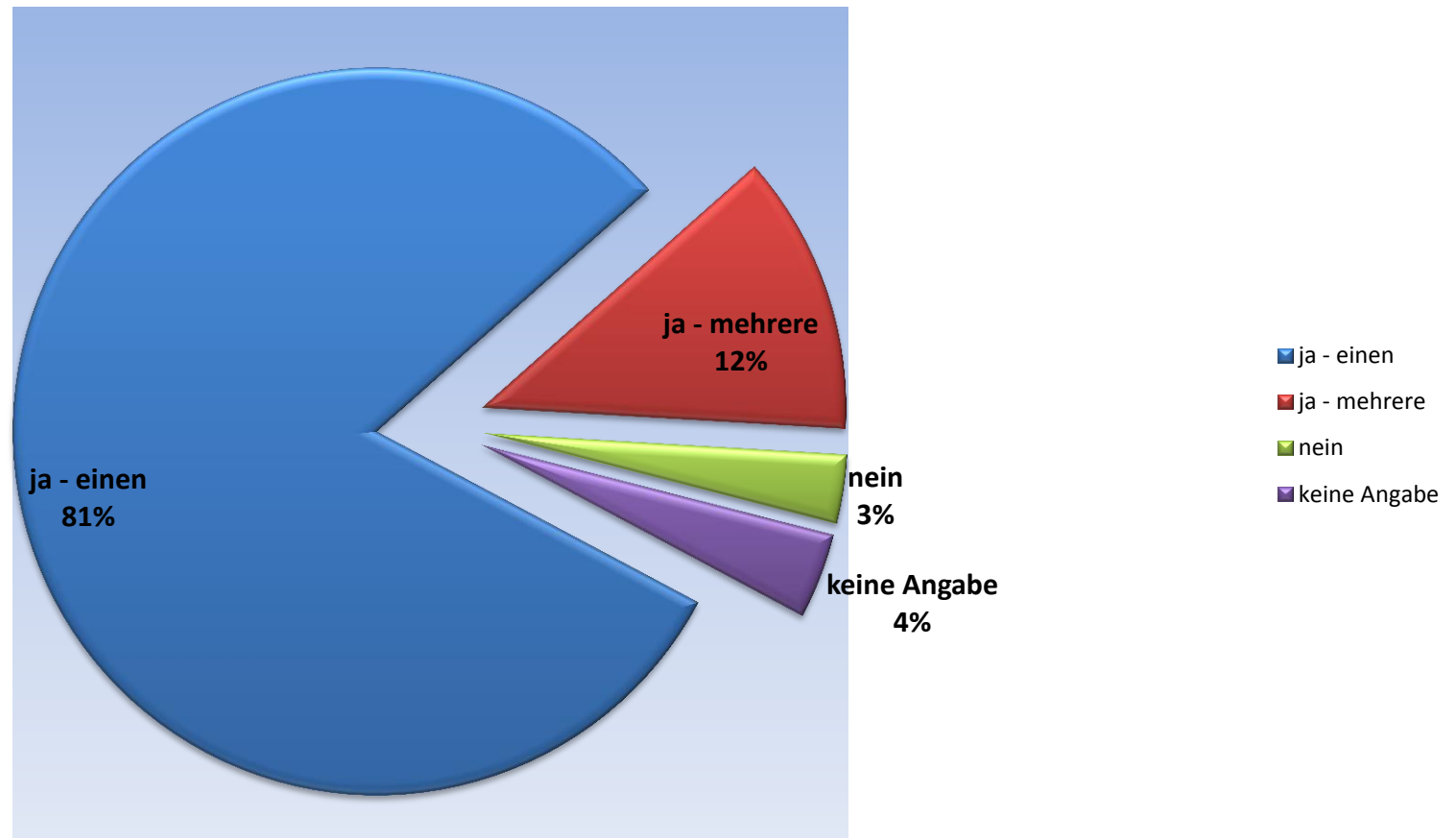
23%

42%

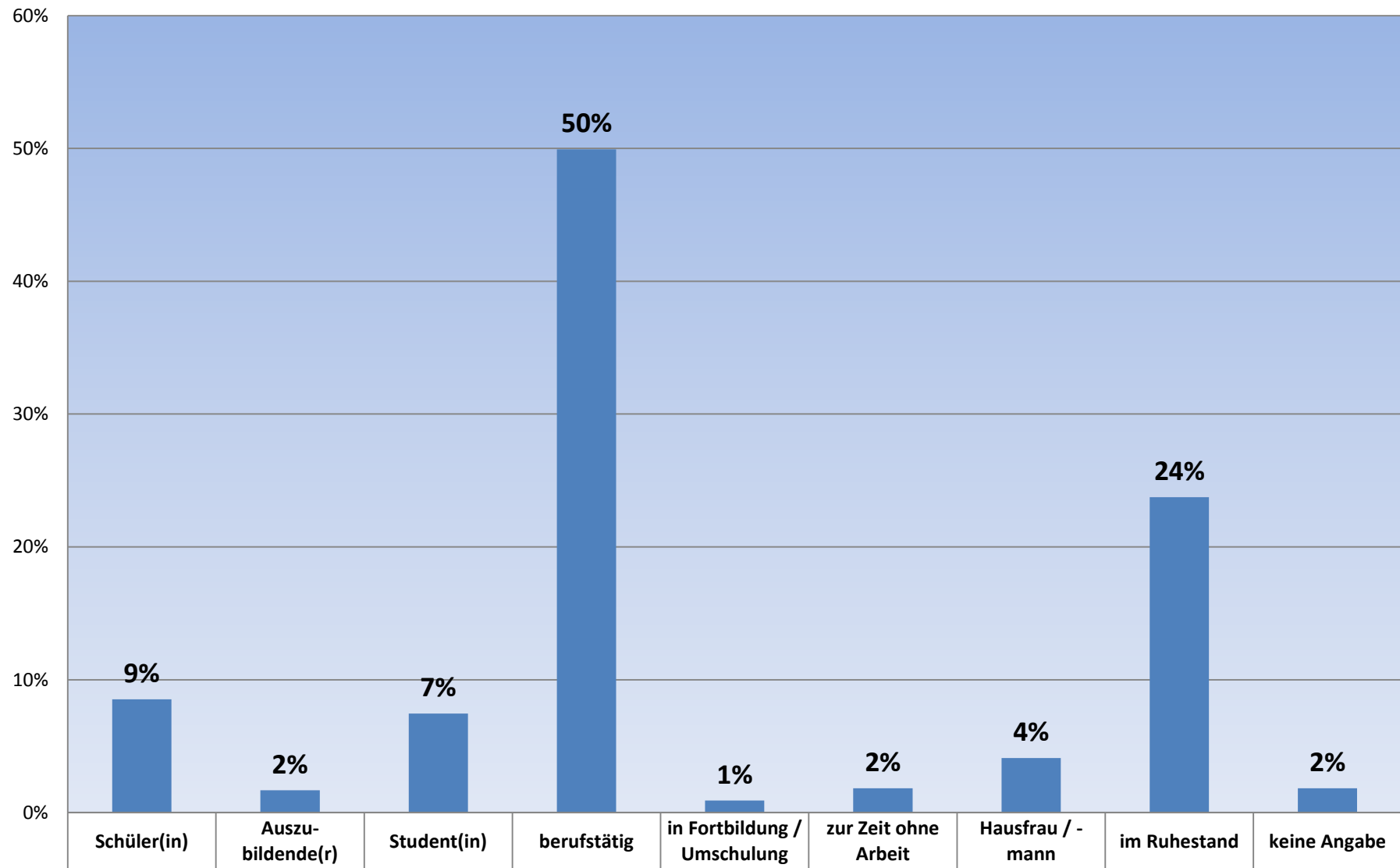
17%

3%

**Frage 15. Besitzen Sie einen gültigen Büchereiausweis bzw. mehrere Ausweise für verschiedene Bibliotheken? Ulm\_Zentralbibl Rücklaufquote (Fragebögen): 657**



### Frage 16. Sie sind ... Ulm\_Zentralbibl Rücklaufquote (Fragebögen): 657



Datenreihen1	9%	2%	7%	50%	1%	2%	4%	24%	2%
--------------	----	----	----	-----	----	----	----	-----	----