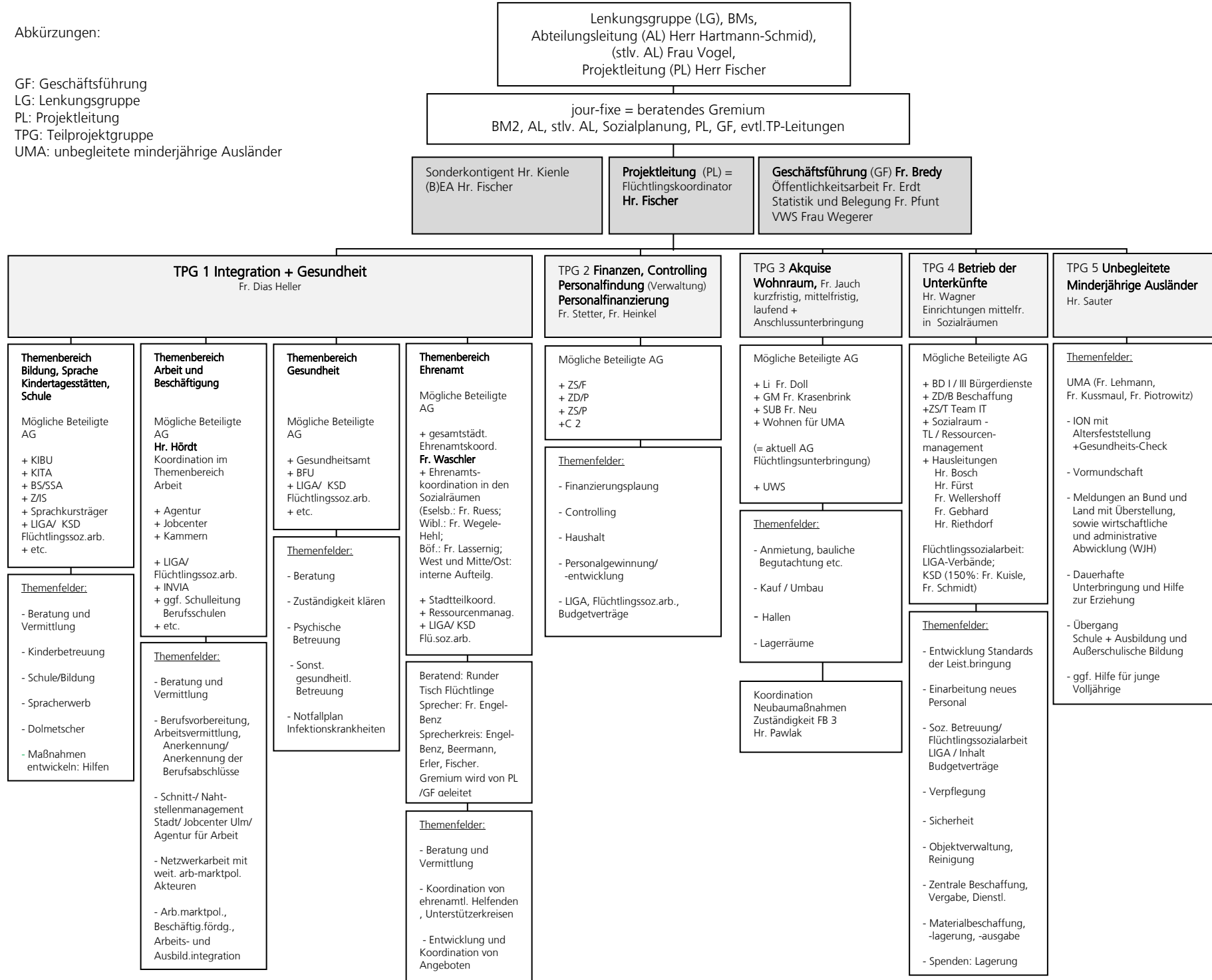


Projektstruktur Flüchtlinge in Ulm- direkte Zuordnung BM2- Fachbereich BuS

Abkürzungen:

- GF: Geschäftsführung
- LG: Lenkungsgruppe
- PL: Projektleitung
- TPG: Teilprojektgruppe
- UMA: unbegleitete minderjährige Ausländer



Lenkungsgruppe (LG), BMs,
Abteilungsleitung (AL) Herr Hartmann-Schmid,
(stlv. AL) Frau Vogel,
Projektleitung (PL) Herr Fischer

jour-fixe = beratendes Gremium
BM2, AL, stlv. AL, Sozialplanung, PL, GF, evtl. TP-Leitungen

Sonderkontingent Hr. Kienle
(B)EA Hr. Fischer

Projektleitung (PL) =
Flüchtlingskoordinator
Hr. Fischer

Geschäftsführung (GF) Fr. Bredy
Öffentlichkeitsarbeit Fr. Erdt
Statistik und Belegung Fr. Pfunt
VWS Frau Wegerer

TPG 1 Integration + Gesundheit
Fr. Dias Heller

Themenbereich Bildung, Sprache Kindertagesstätten, Schule

Mögliche Beteiligte AG
+ KIBU
+ KITA
+ BS/SSA
+ Z/S
+ Sprachkursträger
+ LIGA/ KSD
Flüchtlingssoz. arb.
+ etc.

Themenfelder:
- Beratung und Vermittlung
- Kinderbetreuung
- Schule/Bildung
- Spracherwerb
- Dolmetscher
- Maßnahmen entwickeln: Hilfen

Themenbereich Arbeit und Beschäftigung

Mögliche Beteiligte AG
Hr. Hördt
Koordination im Themenbereich Arbeit
+ Agentur
+ Jobcenter
+ Kammern

+ LIGA/ Flüchtlingssoz. arb.
+ IN VIA
+ ggf. Schulleitung Berufsschulen
+ etc.

Themenfelder:
- Beratung und Vermittlung
- Berufsvorbereitung, Arbeitsvermittlung, Anerkennung/ Anerkennung der Berufsabschlüsse
- Schnitt-/ Nahtstellenmanagement Stadt/ Jobcenter Ulm/ Agentur für Arbeit
- Netzwerkarbeit mit weit. arb-marktpol. Akteuren
- Arb.marktpol., Beschäftig.fördg., Arbeits- und Ausbild.integration

Themenbereich Gesundheit

Mögliche Beteiligte AG
+ Gesundheitsamt
+ BFU
+ LIGA/ KSD
Flüchtlingssoz. arb.
+ etc.

Themenfelder:
- Beratung
- Zuständigkeit klären
- Psychische Betreuung
- Sonst. gesundheitl. Betreuung
- Notfallplan Infektionskrankheiten

Themenbereich Ehrenamt

Mögliche Beteiligte AG
+ gesamtstädt. Ehrenamtskoord.
Fr. Waschler
+ Ehrenamtskoordination in den Sozialräumen (Eselsb.: Fr. Ruess; Wibl.: Fr. Wegele-Hehl; Böf.: Fr. Lassernig; West und Mitte/Ost: interne Aufteilg.)
+ Stadtteilkoord.
+ Ressourcenmanag.
+ LIGA/ KSD
Flü. soz. arb.

Beratend: Runder Tisch Flüchtlinge
Sprecher: Fr. Engel-Benz
Sprecherkreis: Engel-Benz, Beermann, Erler, Fischer.
Gremium wird von PL /GF geleitet

Themenfelder:
- Beratung und Vermittlung
- Koordination von ehrenamtl. Helfenden, Unterstützernetzen
- Entwicklung und Koordination von Angeboten

TPG 2 Finanzen, Controlling Personalfindung (Verwaltung) Personalfinanzierung
Fr. Stetter, Fr. Heinkel

Mögliche Beteiligte AG
+ ZS/F
+ ZD/P
+ ZS/P
+ C 2

Themenfelder:
- Finanzierungsplanung
- Controlling
- Haushalt
- Personalgewinnung/-entwicklung
- LIGA, Flüchtlingssoz. arb., Budgetverträge

TPG 3 Akquise Wohnraum, Fr. Jauch kurzfristig, mittelfristig, laufend + Anschlussunterbringung

Mögliche Beteiligte AG
+ Li Fr. Doll
+ GM Fr. Krasenbrink
+ SUB Fr. Neu
+ Wohnen für UMA

(= aktuell AG Flüchtlingsunterbringung)
+ UWS

Themenfelder:
- Anmietung, bauliche Begutachtung etc.
- Kauf / Umbau
- Hallen
- Lagerräume

Koordination Neubaumaßnahmen
Zuständigkeit FB 3
Hr. Pawlak

TPG 4 Betrieb der Unterkünfte
Hr. Wagner Einrichtungen mittelfr. in Sozialräumen

Mögliche Beteiligte AG
+ BD I / III Bürgerdienste
+ ZD/B Beschaffung
+ ZS/T Team IT
+ Sozialraum - TL / Ressourcenmanagement
+ Hausleitungen
Hr. Bosch
Hr. Fürst
Fr. Wellershoff
Fr. Gebhard
Hr. Riethdorf

Flüchtlingssozialarbeit:
LIGA-Vereine;
KSD (150%: Fr. Kuisle, Fr. Schmidt)

Themenfelder:
- Entwicklung Standards der Leistung
- Einarbeitung neues Personal
- Soz. Betreuung/ Flüchtlingssozialarbeit LIGA / Inhalt Budgetverträge
- Verpflegung
- Sicherheit
- Objektverwaltung, Reinigung
- Zentrale Beschaffung, Vergabe, Dienstl.
- Materialbeschaffung, -lagerung, -ausgabe
- Spenden: Lagerung

TPG 5 Unbegleitete Minderjährige Ausländer
Hr. Sauter

Themenfelder:
UMA (Fr. Lehmann, Fr. Kussmaul, Fr. Piotrowitz)
- ION mit Altersfeststellung + Gesundheits-Check
- Vormundschaft
- Meldungen an Bund und Land mit Überstellung, sowie wirtschaftliche und administrative Abwicklung (WJH)
- Dauerhafte Unterbringung und Hilfe zur Erziehung
- Übergang Schule + Ausbildung und Außerschulische Bildung
- ggf. Hilfe für junge Volljährige