

ulm

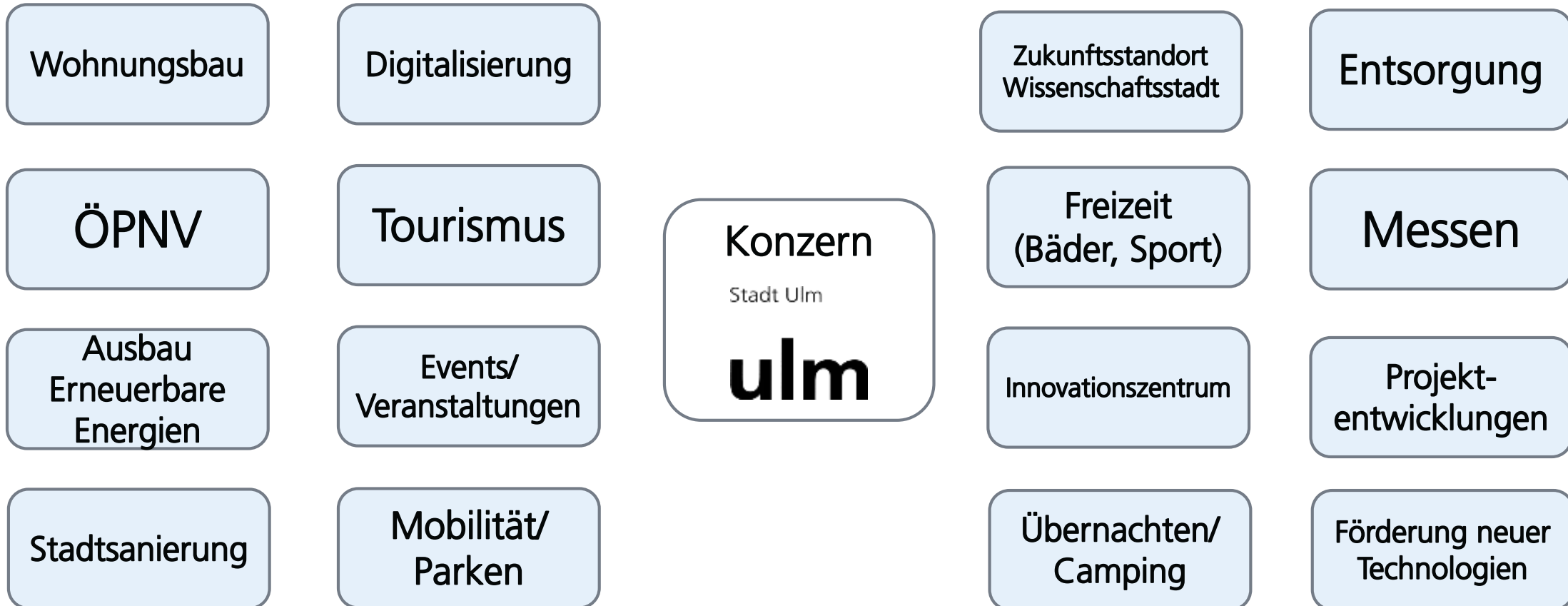
27. Beteiligungsbericht 2022

Pressetermin am 23. März 2023



Konzern Stadt Ulm

Vielfältige Aufgabenfelder innerhalb des Stadtkonzerns



27. Beteiligungsbericht der Stadt Ulm

Stadt Ulm

ulm

2021 - Konzern Stadt Ulm in Zahlen

Bevölkerung

126.507 Einwohner

in Ulm

Beschäftigte

4.040 Mitarbeiter

im Konzern Stadt Ulm

Wellness / Freizeit

204.738 Besucher

im Donaabad

Parken

1.939.000 Parkvorgänge

in den Parkhäusern der
Ulmer Parkbetriebs-Gesellschaft mbH

Öffentlicher Personennahverkehr

27 Mio. Fahrgäste

auf den Linien der SWU Verkehr GmbH



© Wolfgang Adler

Tourismus

594.249 Übernachtungen

in Ulm / Neu-Ulm

Wohnmobilstellplatz

10.186 Besucher

auf dem Wohnmobilstellplatz

Wohnen

7.200 Wohnungen

im Bestand der Ulmer Wohnungs-
und Siedlungs-Gesellschaft mbH

Energie

539 GWh erzeugter Strom

der SWU Energie GmbH einschl. Beteiligungen

Entsorgung

33.822 to Abfallmengen (inkl. Bauschutt)

durch den Eigenbetrieb Entsorgungs-
Betriebe der Stadt Ulm (EBU)

27. Beteiligungsbericht der Stadt Ulm

Die Stadt Ulm ist an 57 Unternehmen beteiligt

Diese setzen sich zusammen aus

- 14 unmittelbare Beteiligungen
- 28 mittelbare Beteiligungen
(davon 10 Enkelgesellschaften und 18 Urenkelgesellschaften)
- 10 Zweckverbände
- 4 Stiftungen
- 1 Eigenbetrieb

27. Beteiligungsbericht der Stadt Ulm

Stadt Ulm

ulm

Beteiligungsunternehmen der Stadt Ulm einschl. Eigenbetrieb



Ulmer
Parkbetriebs-
Gesellschaft mbH



Entsorgungs-Betriebe
der Stadt Ulm



Multifunktionshalle
Ulm/Neu-Ulm
GmbH

Sanierungstreuhand
Ulm GmbH



Das Start-up- und Innovationszentrum
der Region Ulm/Neu-Ulm

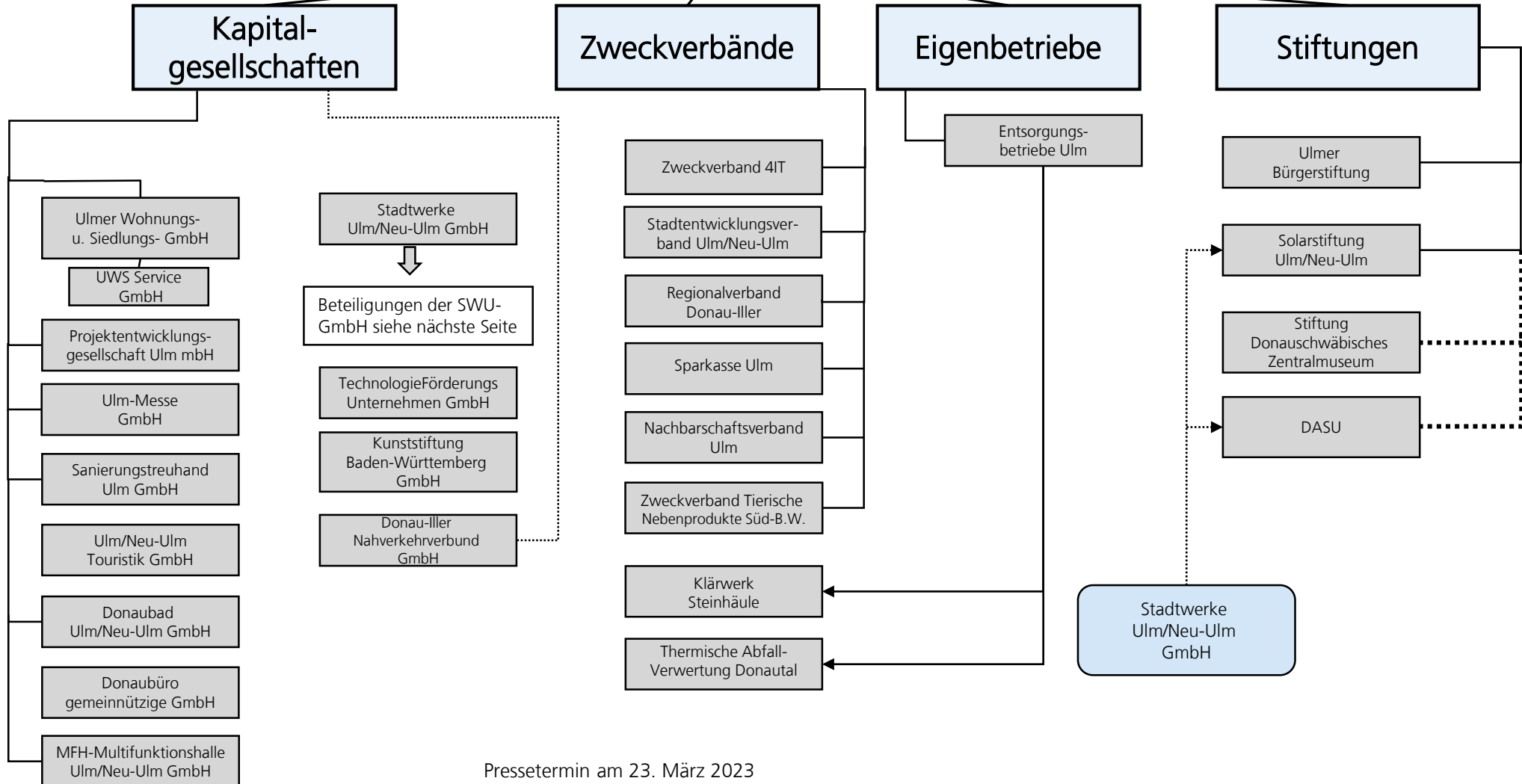
Beteiligungen der Stadt Ulm

- Stand 31. Dezember 2021 -

Stadt Ulm

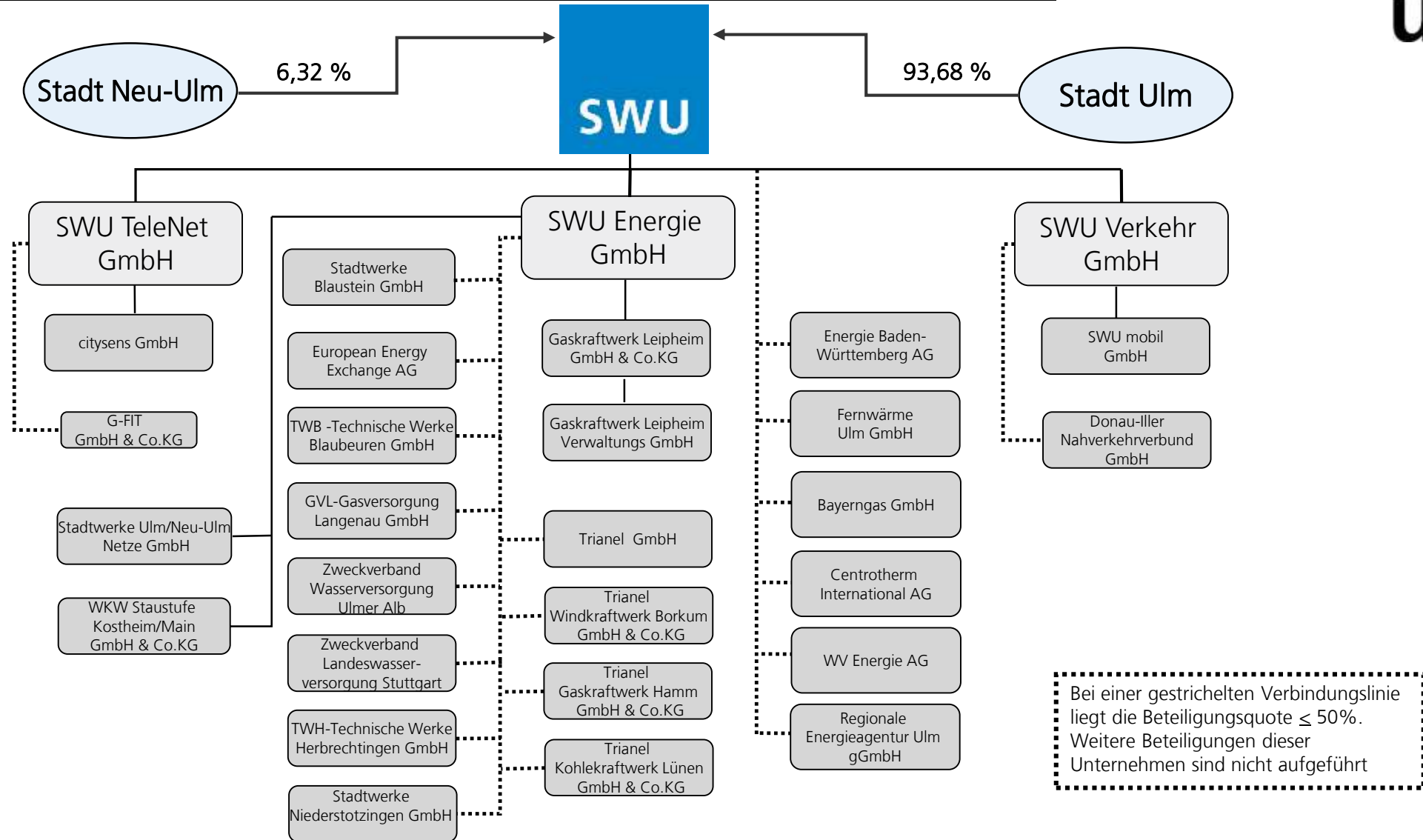


Bei einer gestrichelter Verbindungslinie liegt die Beteiligungsquote $\leq 50\%$. Weitere Beteiligungen dieser Unternehmen sind nicht aufgeführt



Beteiligungen der SWU Stadtwerke Ulm/Neu-Ulm GmbH

- Stand 31. Dezember 2021 -



Konzerndaten der Stadt Ulm zum 31.12.2021

	Mitarbeiter ¹	Bilanz- summe	Invest- Summe ²	Fremd- kapital ³	Umsatz- erlöse und Erträge	Gesamtauf- wendungen
(Angaben gerundet)	Anzahl	T€	T€	T€	T€	T€
1. Stadt Ulm	2.329	1.871.012	94.068	91.853	629.064	592.886
Anteil an Gesamtsumme in %	58	50	35	8	44	42
2. Eigenbetriebe						
2.1 Entsorgungsbetriebe	212	158.694	17.322	106.649 ⁴	49.877	49.859
Anteil an Gesamtsumme in %	5	4	6	9	3	4
3. Gesellschaften						
3.1 Donaübüro (Anteil 67%)	8,0	823	3	0	195	647
3.2 PEG	10	59.084	12.342	41.148 ⁵	12.235	12.192
3.3 SAN	10,5	746	11	0	1.103	1.080
3.4 SWU-Konzern (konsolidiert, Anteil 93,68%)	1.012	777.903	30.973	342.447 ⁶	559.039	554.954
3.5 PBG	47,5	75.593	12.320	31.646 ⁷	6.724	6.555
3.6 UWS	57	485.922	14.354	336.675 ⁸	31.303	56.251
3.7 UM	12	5.392	102	0	5.075	4.508
3.8 UNT (Anteil 75%)	14	274	37	0	359	1.502
3.9 FUG (Ant. mittelbar 50%)	171	170.277	30.683	95.752	71.127	65.113
3.10 MFH (Anteil 67%)	0	20.013	2	300	123	1.534
3.11 Donaubad (Anteil 67%)	77	2.973	534	0	2.957	5.831
3.12 TFU (Anteil 29,64%)	4,7	5.910	53	4.220 ⁹	2.101	1.975
3.13 REA	4,5	174	5	0	397	382
3.14 DING	11	4.756	96	0	925	2.054
3.15 Kunststiftung BW	Die Stadt ist 1991 auf Initiative des Ulmer Museums der Kunststiftung BW GmbH mit einem Geschäftsanteil in Höhe von 511 €, bei einem Stammkapital in Höhe von 102.258 €, beigetreten.					
Zwischensumme	1.439	1.609.840	148.332	852.188	723.663	714.578
Anteil an Gesamtsumme in %	36	43	54	75	50	51
4. Zweckverbände						
4.1 Klärwerk Steinhäule	58,4	99.026	4.654	72.077	23.186	23.186
4.2 TAD	0,9	26.579	8.033	10.877	20.233	20.233
Zwischensumme	59,3	125.605	12.687	82.954	43.419	43.419
Anteil an Gesamtsumme in %	1	3	5	7	3	3
Gesamtsumme	4.040	3.765.151	272.409	1.133.644¹⁰	1.446.023	1.400.472
In %	100 %	100 %	100 %	100 %	100 %	100 %

Erläuterungen:

¹ Umgerechnet in Vollzeit, gerundet und ohne Auszubildende

² Einschl. Finanzanlagen

³ Darlehensverbindlichkeiten einschl. Gesellschafterdarlehen

⁴ EBU: Einschl. 13,30 % Gesellschafterdarlehen; abs.: 14.183.643,43 €

⁵ PEG: Einschl. 23,65 % Gesellschafterdarlehen; abs.: 9.729.572,80 €

⁶ SWU: Verbindlichkeiten ohne Genussrechte

⁷ PBG: Einschl. 47,21 % Gesellschafterdarlehen, absolut: 14.941.320,90 €

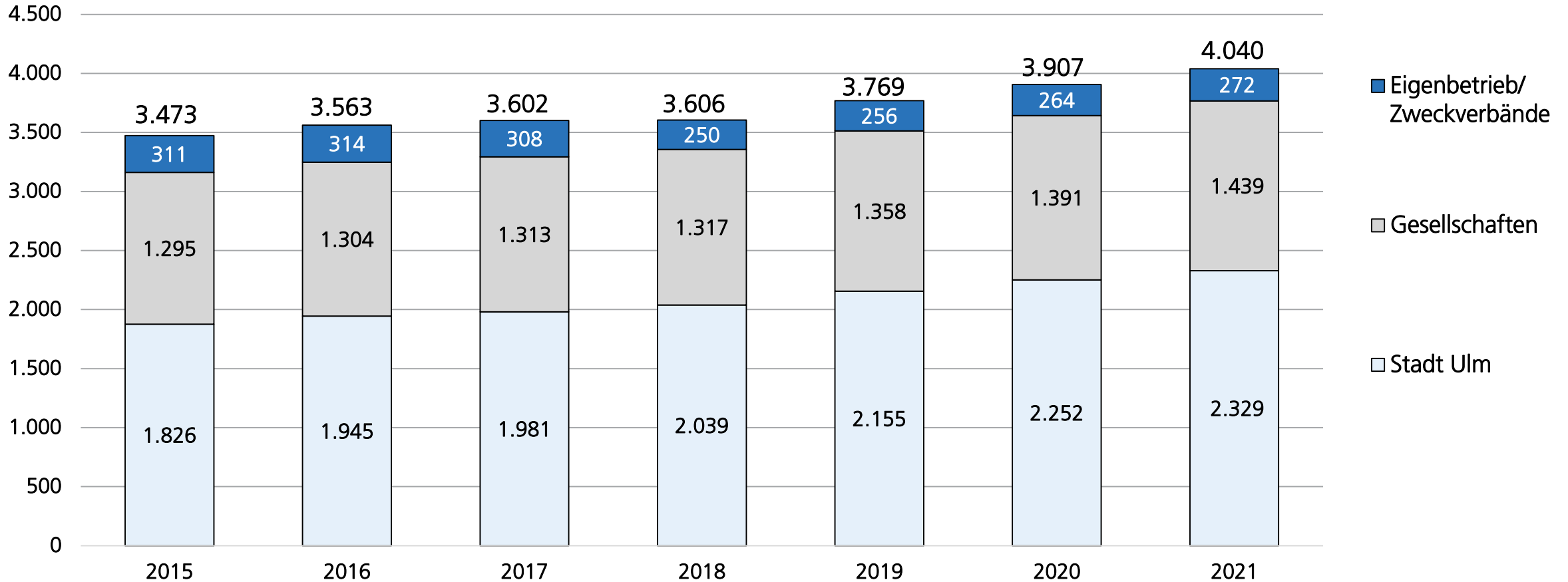
⁸ UWS: Einschl. 4,70 % Gesellschafterdarlehen, absolut: 15.830.342,41 €

⁹ TFU: Einschl. 9,10 % Gesellschafterdarlehen, absolut: 383.958,05 €

¹⁰ In den 1.133.644 T€ Fremdkapital sind Gesellschafterdarlehen der Stadt i.H.v. 55.069 T€ (ohne Genussrechte SWU) enthalten.

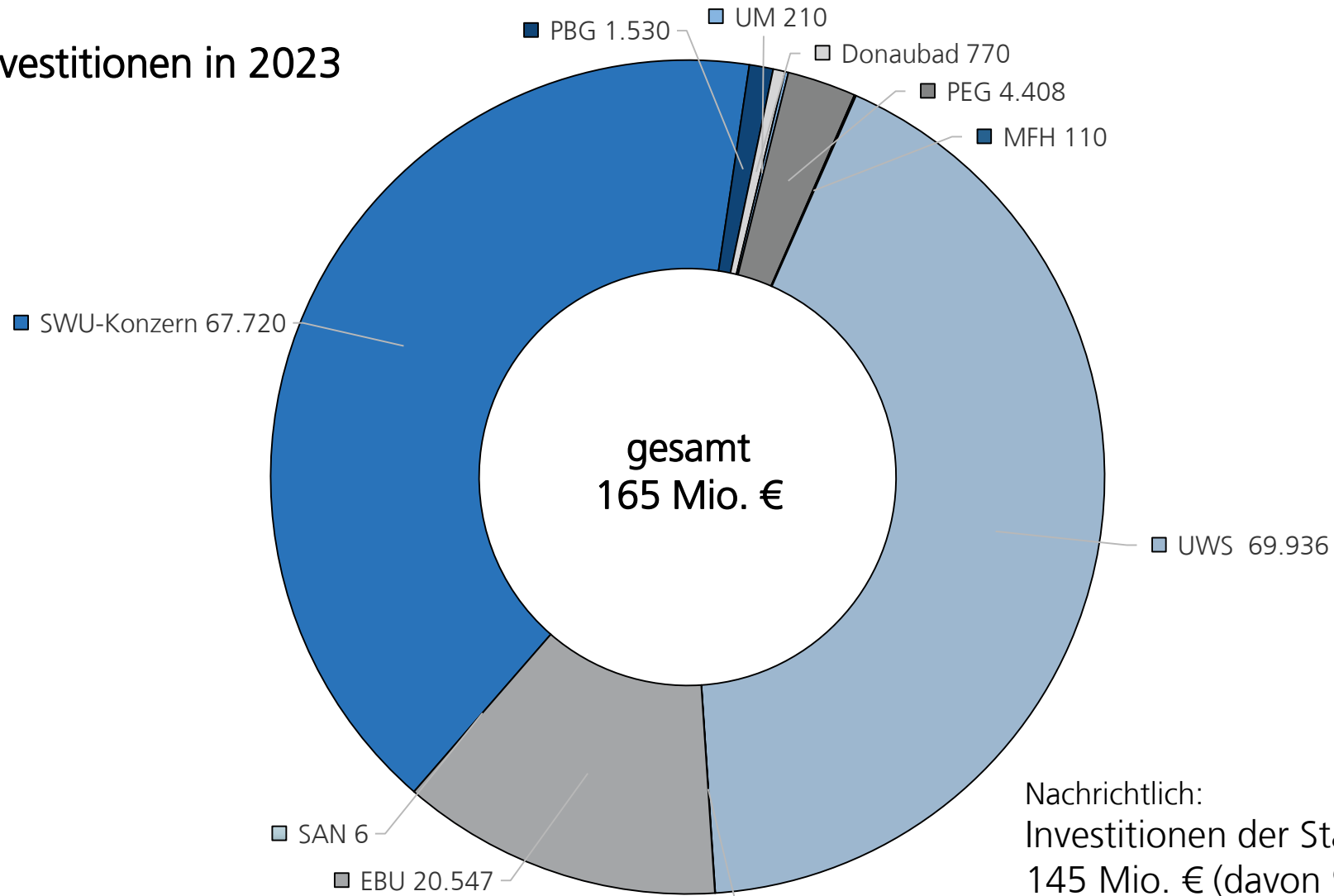
Konzerndaten der Stadt Ulm

Mitarbeiter des Konzerns



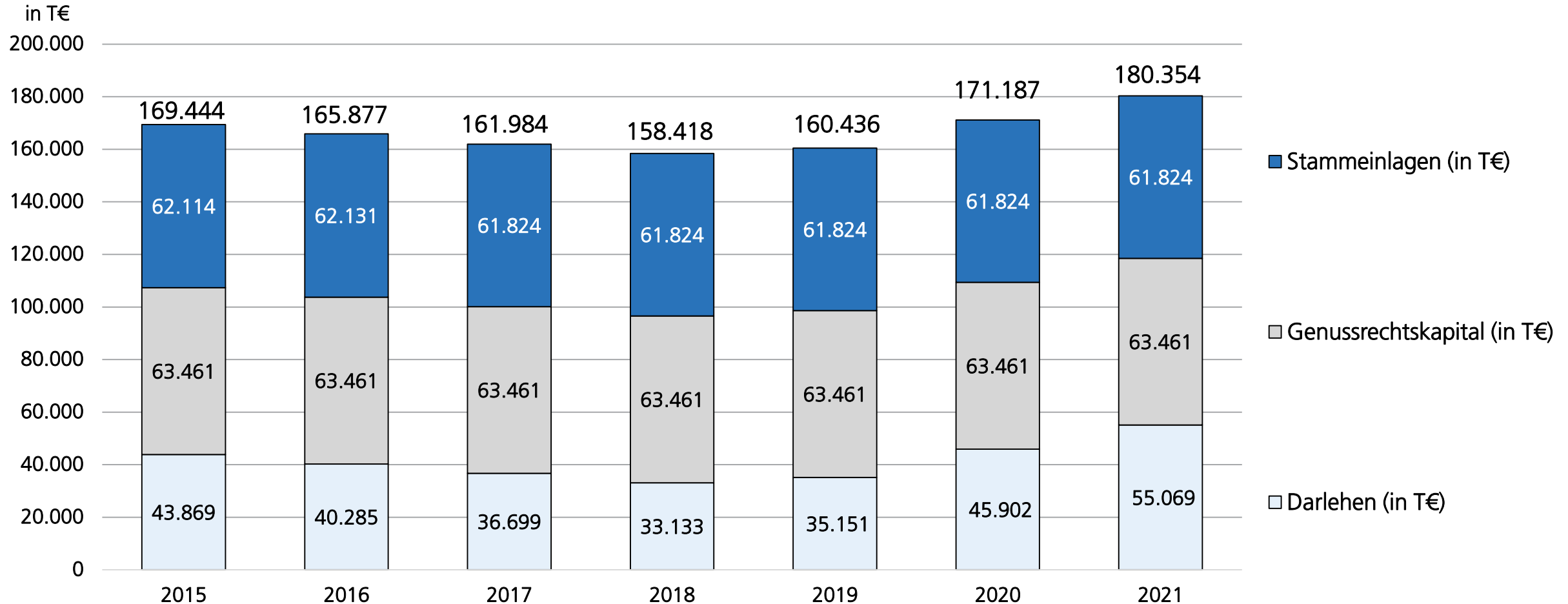
Investitionen der Gesellschaften und Stadt in 2023

Geplante Investitionen in 2023
in T €



Pressestermin am 23. März 2023

Nachrichtlich:
Investitionen der Stadt Ulm in 2023:
145 Mio. € (davon 94 Mio. € Baumaßnahmen)



Konzerndaten der Stadt Ulm

Investitionen des Konzerns 2022, 2023, ff.



**Donaubad,
Sanierung Rutschenanlage**



**PBG,
Parkhaus am Bahnhof**



**PEG,
Wolfgang-Paul-Str.2**



**UWS, Söflinger Straße &
Karlsstraße**



**UWS,
WeinbergCarre I**



**SWU,
Olgastraße**

Konzerndaten der Stadt Ulm

Investitionen des Konzerns 2022, 2023, ff.

Stadt Ulm

ulm



SWU, Erneuerbare
Energien Windkraft



SWU, Erneuerbare
Energien PV Sonne



SWU,
Bahnpressung



SWU,
Neubau HB Kuhberg



SWU,
Bahnhofsplatz



SWU, Sanierung
Pumpwerk Kuhberg



SWU,
Kraftwerk

Glasfaserausbau der SWU

- Investitionsvolumen: 211 Mio. €
- drei Ausbaukorridore
- 60 Ausbaucuster



ulm

Bericht über die AFM 2022

Rechnungsergebnisse Konzessionsabgaben, Steuern,
Zuweisungen, Umlagen und Zinsen

Pressetermin am 23. März 2023

Bericht über die AFM 2022

Gesamtergebnis

Bezeichnung	Plan 2023 €	Plan 2022 €	Ergebnis 2022 €	Veränderung 2022 €	Ergebnis 2021 €	Ergebnis 2020 €
Konzessionsabgaben	7.550.000	7.550.000	7.975.127	425.127	7.793.369	7.702.437
Steuern	244.420.000	233.600.000	288.204.342	54.604.342	287.803.226	275.091.515
Zuweisungen und allgem. Umlagen	54.270.000	45.990.000	29.795.348	-16.194.652	4.477.056	23.954.725
Sonstige allgem. Finanzwirtschaft	-2.050.000	-2.800.000	1.981.678	4.781.678	1.259.085	582.041
Allgemeine Finanzmittel	304.190.000	284.340.000	327.956.495	43.616.495	301.332.735	307.330.718

Gründe für die Planabweichungen bei den AFM:

- Planansätze beruhen den Prognosen aus der Herbst-Steuerschätzung sowie Orientierungsdaten für 2022 Stand Sommer 2021
 - Tatsächliche Entwicklung in 2022 deutlich besser als Prognosen
- gestiegene Steuereinnahmen durch hohe Inflation auf Bundes-, Landes-, & Gemeindeebene
 - Erhöhung der Gemeindeanteile an Einkommen- und Umsatzsteuer
 - starke Erhöhung Kopfbeträge im kommunalen Finanzausgleich
- hohe Abschlusszahlungen für frühere Steuerjahre bei der Gewerbesteuer - insbesondere für das Jahr 2020 (herabgesetzte Vorauszahlungen aufgrund Corona-Pandemie)
- hoher Aufwand für Rückstellungszuführung zum Ausgleich zukünftiger Belastungen aus dem kommunalen Finanzausgleich aufgrund hoher Gewerbesteuererträge 2022

Von den außergewöhnlichen Gewerbesteuermehreinzahlungen in Höhe von rd. 55,1 Mio. € verbleiben lediglich 35,2 v. H. im städtischen Haushalt.

		Auswirkungen	
2022	Gewerbesteuermehreinzahlungen (IST-Einzahlungen 2022)	55,1 Mio. €	(100 %)
	Gewerbesteuerumlage 2022	-5,4 Mio. €	
2024	Finanzausgleich	-36,9 Mio. €	
2026	Finanzausgleich	+6,6 Mio. €	
	Verbleibende Erträge Stadt Ulm	+19,4 Mio. €	(35,2 %)

Verbesserung und Mittelverwendung gegenüber dem Haushaltsplan 2022

Verbesserung	Mehrerträge aus allgemeinen Finanzmitteln 2022	43,6 Mio. €
Verwendung	Finanzierung über- und außerplanmäßige Aufwendungen, u.a. <ul style="list-style-type: none">• u.a. Betreuung und Unterbringung Ukraine Flüchtlinge: 6,0 Mio. €• Gestiegene Energiekosten: 1,3 Mio. €• Gesellschafterdarlehen UWS: 5,1 Mio. €• Schülerbeförderung: 1,0 Mio. €• PCR-Pooltests: 1,0 Mio. €	20,4 Mio. €

Verbleibende Mehrerträge **23,2 Mio. €**

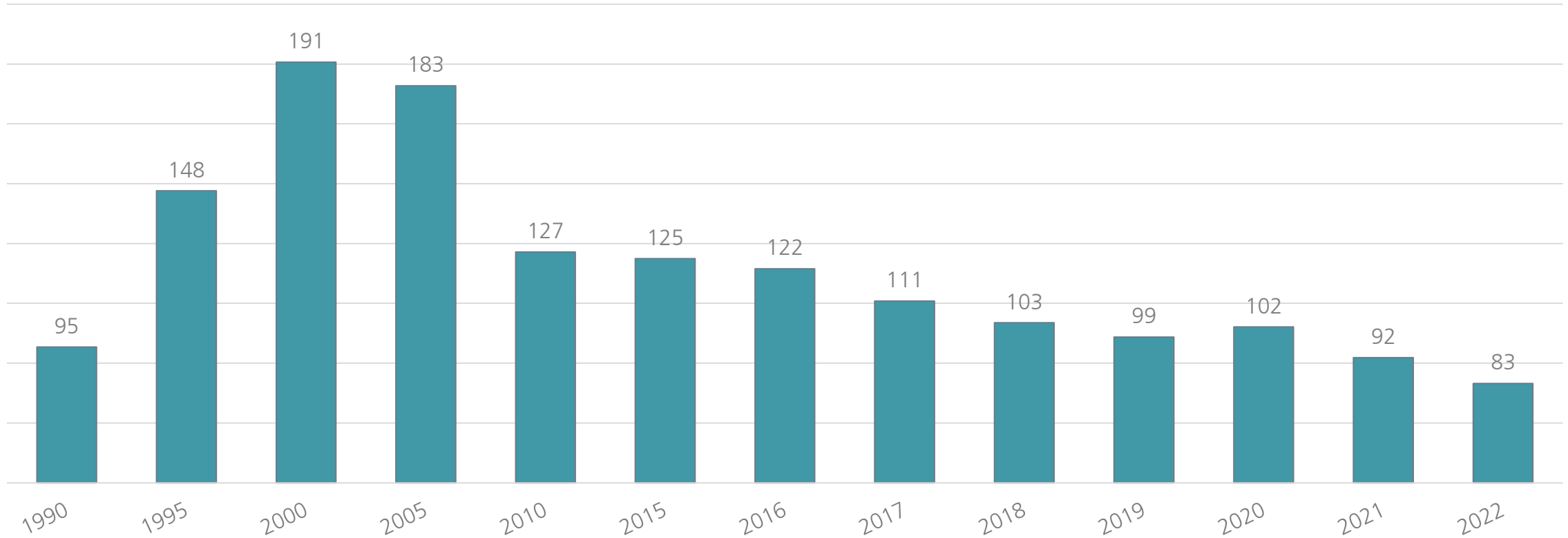
→ Zuführung Sanierungs- und Modernisierungsfonds für Schul- und Kitanerweiterungen

→ Reduzierung des Kreditbedarfs im Haushaltsplan 2023 von 28,5 Mio. €
(Forderung des RP Tübingens bei der Genehmigung des Haushalts 2023)

Bericht über die AFM 2022

Schuldenentwicklung

Schulden aus Krediten in Mio. €



ulm

Vielen Dank für Ihre Aufmerksamkeit.

Verbesserung bei den AFM ggü. Plan	43,6 Mio. €
Verbesserung Gewerbesteuer (netto)	49,3 Mio. €
Verbesserung Sonstige Steuern	5,3 Mio. €
Verbesserung FAG	15,3 Mio. €
Zuweisungen Rechtskreiswechsel Flüchtlinge	3,1 Mio. €
FAG-Rückstellung	- 36,9 Mio. €
Grunderwerbsteuer	2,3 Mio. €
Sonstiges (Zinsen, Konzessionsabgabe)	5,2 Mio. €

Bezeichnung	Plan 2023	Plan 2022	Ergebnis 2022	Veränderung 2022	Ergebnis 2021	Ergebnis 2020
	€	€	€	€	€	€
Steuern						
Erträge						
- Grundsteuer A + B	26.900.000	26.800.000	27.828.137	1.028.137	27.008.253	26.785.960
- Gewerbesteuer -laufend*	110.000.000	108.000.000	154.127.418	46.127.418	166.035.430	123.842.546
- Gewerbesteuer -einmalig			8.533.912	8.533.912	1.311.764	-890.614
- Gewerbesteuerkompensationen	0	0	0	0	0	30.962.201
- Einkommensteueranteil	88.200.000	80.600.000	82.449.053	1.849.053	79.485.627	73.293.555
- Umsatzsteueranteil	20.700.000	19.800.000	20.727.674	927.674	23.119.145	23.690.206
- Familienleistungsausgleich	6.800.000	6.400.000	6.768.876	368.876	5.894.443	5.324.518
- Andere Steuern	2.520.000	2.500.000	3.627.392	1.127.392	1.673.281	3.403.014
Zwischensumme	255.120.000	244.100.000	304.062.462	59.962.462	304.527.943	286.411.385
Aufwendungen						
- Gewerbesteuerumlage	10.700.000	10.500.000	15.858.119	5.358.119	16.724.717	11.319.870
SUMME	244.420.000	233.600.000	288.204.342	54.604.342	287.803.226	275.091.515

Bezeichnung	Plan 2023 €	Plan 2022 €	Ergebnis 2022 €	Veränderung 2022 €	Ergebnis 2021 €	Ergebnis 2020 €
Zuweisungen und allgem. Umlagen						
Erträge						
- mang. Steuerkraft*	38.400.000	40.500.000	49.404.400	8.904.400	51.155.652	55.266.169
- Stadtkreisschlüsselmasse*	22.450.000	19.700.000	23.600.630	3.900.630	21.413.120	20.915.244
- Kom. Investitionspauschale*	11.300.000	9.400.000	12.138.713	2.738.713	10.641.339	11.103.868
- Stadt als Stadtkreis	3.150.000	3.100.000	3.118.161	18.161	3.121.486	3.115.514
- Corona-Soforthilfe/Zuweisungen Rechtskreiswechsel	0	0	3.134.136	3.134.136	264.632	3.454.752
- Steuerkraftausgleich LWV	0	0	0	0	0	61.182
- Erlös aus Verkauf wegen Auflös. LWV						
- Grunderwerbsteuer	9.000.000	9.000.000	11.295.736	2.295.736	7.418.883	10.658.942
Zwischensumme	84.300.000	81.700.000	102.691.776	20.991.776	94.015.112	104.575.671
Aufwendungen						
- FAG-Umlage*	73.400.000	70.000.000	70.826.276	826.276	63.625.151	58.606.078
- Umlage KVJS	730.000	810.000	716.026	-93.974	747.614	714.868
- Steuerkraftausgleich LWV	1.200.000	1.200.000	754.126	-445.874	465.291	0
Zwischensumme	75.330.000	72.010.000	72.296.428	286.428	64.838.057	59.320.946
Zw.-Summe	8.970.000	9.690.000	30.395.348	20.705.348	29.177.056	45.254.725
- Rückstellungzuführ. FAG-Ausgleich			-36.900.000	-36.900.000	-45.300.000	-36.300.000
- Rückstellungentn. FAG-Ausgleich	45.300.000	36.300.000	36.300.000	0	20.600.000	15.000.000
SUMME	54.270.000	45.990.000	29.795.348	-16.194.652	4.477.056	23.954.725

Bericht über die AFM 2022

Ergebnis Zinsen/Sonstiges

Bezeichnung	Plan 2023 €	Plan 2022 €	Ergebnis 2022 €	Veränderung 2022 €	Ergebnis 2021 €	Ergebnis 2020 €
Sonstige allgem. Finanzwirtschaft						
Erträge						
- Zinseinnahmen (ohne Verzinsung Genussrechte)	1.700.000	1.300.000	2.073.490	773.490	1.931.247	1.712.505
- Auflösung Rückstellung Zinserstattungen	0	0	1.291.900	1.291.900	0	0
- Nachzahlungszinsen (ab 2022 ohne Säumniszuschläge)	900.000	900.000	-118.238	-1.018.238	1.451.779	1.983.799
Zwischensumme	2.600.000	2.200.000	3.247.152	1.047.152	3.383.026	3.696.304
Aufwendungen						
- Zinsausgaben/Kontoführung/ Rentenkäufe	1.900.000	2.300.000	1.203.445	-1.096.555	1.261.235	1.484.408
- Zinsen für Steuererstattungen	1.050.000	1.000.000	62.029	-937.971	522.906	685.255
- Zuführung Rückstellung Zinserstattungen	0	0	0	0	339.800	944.600
- Deckungsreserve	1.700.000	1.700.000	0	-1.700.000	0	0
Zwischensumme	4.650.000	5.000.000	1.265.474	-3.734.526	2.123.941	3.114.263
SUMME	-2.050.000	-2.800.000	1.981.678	4.781.678	1.259.085	582.041

Konzerndaten der Stadt Ulm

Überblick zum Zeitpunkt 31.12.2021

